



PATENT- OG VAREMÆRKESTYRELSEN

Dansk Varemærke- tidende

Indholdsfortegnelse

Offentliggørelse af registreringer	443
Afslåede eller tilbagetagne ansøgninger	458
Ændringer af indehaver- og/eller fuldmagtsforhold	459
Klasse- og varefortegnelse efter begrænsning	460
Licens	462
Fornyede registreringer	463
Udslettede registreringer	464
Ansøgningsregister	466
Navneregister	469
Mærkerregister	472
Klasseregister	473
Offentliggørelse af internationale registreringer	475
Navneregister internationale registreringer	481
Mærkerregister internationale registreringer	482
Registreringsregister internationale registreringer	483

Dansk Varemærketidende kan rekvireres som papirkopi for kr. 150 stk. (sort/hvid) og kr. 220 stk. (farve) på tlf. 43 50 85 35

Varemærker og fællesmærker

Offentliggørelse af registreringer

Indsigelsesfristen udløber 2 måneder fra dato, jf. varemærkelovens § 23

(111) Reg.nr.: VR 2011 00559
(210) Ans.nr.: VA 2011 00030

(151) Reg.dato: 2011-02-28
(220) Ans.dato: 2011-01-06

(730) **Indehaver:** Designers Company ApS, Kongevejen 2, 3480 Fredensborg, Danmark

(740/750) **Fuldmægtig:** Sandel, Løje & Wallberg, Frederiksgade 7, 1265 København K, Danmark

(511) **Klasse 06:** Isenkramvarer af metal, nøgleringe af uædelt metal.

(511) **Klasse 08:** Knivmedevarer, gaffler og skeer.

(511) **Klasse 11:** Olielamper, varmeplader og -brændere, herunder saucetter.

(511) **Klasse 20:** Reoler, herunder vinreoler af metal, propper til flasker, især til vinflasker.

(511) **Klasse 21:** Husholdnings- og køkkenredskaber samt beholdere (dog ikke af ædle metaller eller overtrukket hermed), herunder især tallerkener, bakker, gryder, pander, kasseroller, potter, fade, salt- og peberkværne (hånddrevne), bordskånere (ikke af papir eller af tekstil), bordkortholdere (ikke af ædle metaller), fyrfadsstager, lysestager, servietholdere og -ringe (ikke af ædle metaller), osteklokker, ter-mobowler, kaffekander og kaffeservice (ikke af ædle metaller), tekander og tevarmere med fyrfadsllys, kaffeglas og -krus, espressokopper, kaffemål, termokander, flaskeåbnere og -oplukkere, prop-trækkere, vaser, vinkølere, glasvarer og porcelæn (ikke indeholdt i andre klasser), barbecuestandere (holdere) med spade og tang, barbecuepensler; forskærerbræt; salattang, kagespader, lasagnespader, paletknive, osteknive, forskærersæt.

(511) **Klasse 35:** Klasse 35: Annonce- og reklamevirksomhed; detailhandel af isenkramvarer af metal, nøgleringe af uædelt metal, pengeclips af uædelt metal, knivmedevarer, gaffler og skeer, salattang, kagespader, la-sagnespader, paletknive, osteknive, forskærersæt, olielamper, varmeplader og -brændere, herunder saucetter, reoler, herunder vinreoler af metal, propper til flasker, især til vinflasker, forskærerbræt, husholdnings- og køkkenredskaber samt beholdere (dog ikke af ædle metaller eller overtrukket hermed), herunder is tallerkener, bakker, gryder, pander, kasseroller, potter, fade, salt og peberkværne (hånddrevne), bordskånere (ikke af papir eller af tekstil), bordkortholdere (ikke af ædle metaller), fyrfadsstager, lysestager, servietholdere og -ringe (ikke af ædle metaller), osteklokker, termobowler, kaf-fekander og kaffeservice (ikke af ædle metaller), tekander og tevarmere med fyrfadsllys, kaffeglas og -krus, espressokopper, kaffemål, termokander, flaskeåbnere og -oplukkere, prop-trækkere, vaser, vinkølere, glasvarer og porcelæn (ikke indeholdt i andre klasser), forskærerbræt, barbecuestander med spade og tang, barbecuepensel.

(111) Reg.nr.: VR 2011 00560
(210) Ans.nr.: VA 2010 02638

(151) Reg.dato: 2011-02-28
(220) Ans.dato: 2010-09-03

LeanPlus

(730) **Indehaver:** FLEKKOM ApS, Adonisvej 18, 7100 Vejle, Danmark

(511) **Klasse 35:** Bistand ved varetagelse af kontoropgaver, bistand ved forretningsledelse, bistand ved forretningsadministration, bistand ved intern ledelse, bistand ved rekruttering, bistand ved afskedigelse af medarbejdere, bistand ved projektledeelse, konsulentbistand til forretningsdrift, forretningsudvikling, forretningsmæssig bistand ved fusioner.

(511) **Klasse 41:** Uddannelsesvirksomhed, undervisningsvirksomhed, underholdningsvirksomhed, sportsarrangementer og kulturelle arrangementer

(511) **Klasse 42:** Videnskabelige og teknologiske tjenesteydelser samt forskning og design i forbindelse dermed, industriel analyse og forskning, design og udvikling af computer hardware og computer software.

(111) Reg.nr.: VR 2011 00561
(210) Ans.nr.: VA 2011 00527

(151) Reg.dato: 2011-02-28
(220) Ans.dato: 2011-02-18



(730) **Indehaver:** I.C.E.D. Management, Inc., a Delaware corporation, 12715 Telge Road, Cypress, Texas 77429, USA

(740/750) **Fuldmægtig:** Budde Schou A/S, Vester Søgade 10, 1601 København V, Danmark

(511) **Klasse 35:** Annonce- og reklamevirksomhed, bistand ved forretningsledelse, bistand ved forretningsadministration, bistand ved varetagelse af kontoropgaver, hurtigtrykning og kopiering samt hjælp og bistand ved oprettelse og/eller drift af detailvirksomhed specialiseret i hurtigtrykning og kopiering.

(111) Reg.nr.: VR 2011 00562
(210) Ans.nr.: VA 2010 02370

(151) Reg.dato: 2011-02-28
(220) Ans.dato: 2010-08-09

STEPP

(730) **Indehaver:** Eye2z ApS, Hesselager 13, 2605 Brøndby, Danmark

(740/750) **Fuldmægtig:** Johan Schlüter Advokatfirma I/S, Højbro Plads 10, 1200 København K, Danmark

(511) **Klasse 06:** Varer af metal (ikke indeholdt i andre klasser), stiger af metal (ikke indeholdt i andre klasser), herunder trappestiger, wienerstiger, køkkenstiger, skydestiger, specialstiger.

(511) **Klasse 09:** Brandstiger, redningsstiger.

(511) **Klasse 20:** Stiger, ikke af metal (ikke indeholdt i andre klasser); stiger af træ eller plastik, herunder trappestiger, wienerstiger, køkkenstiger, skydestiger og specialstiger.

(111) Reg.nr.: VR 2011 00563
(210) Ans.nr.: VA 2010 03604

(151) Reg.dato: 2011-02-28
(220) Ans.dato: 2010-12-02

Happy Projects

(730) **Indehaver:** PLAN A ApS, c/o Lasse Sørensen, Sundby Parkvej 7, 4.th., 2300 København S, Danmark

(511) **Klasse 35:** Annonce og reklamevirksomhed, bistand ved forretningsledelse, forretningsmæssig bistand ved projektledelse, forretningsmæssig bistand ved udarbejdelse af projektmødder, forretningsmæssig bistand ved testledelse, forretningsmæssig bistand ved lean, forretningsmæssig bistand ved effektiviseringsprojekter, bistand ved forretningsadministration, bistand ved varetagelse af kontoropgaver.

(511) **Klasse 41:** Uddannelsesvirksomhed, undervisningsvirksomhed, underholdningsvirksomhed, sportsarrangementer og kulturelle arrangementer, undervisning i form af enkeltcoaching og gruppecoaching, samt undervisning i facilitering og forandringsledelse.

(511) **Klasse 42:** Videnskabelige og teknologiske tjenesteydelser samt forskning og design i forbindelse dermed, industriel analyse og forskning, design og udvikling af computer hardware og computer software.

(111) Reg.nr.: VR 2011 00564
(210) Ans.nr.: VA 2011 00104

(151) Reg.dato: 2011-02-28
(220) Ans.dato: 2011-01-13



The logo for 'Indoor' features a stylized lowercase 'i' inside a dark square, followed by the word 'ndoor' in a large, lowercase, serif font.

(730) **Indehaver:** Dansk Supermarked A/S, Bjødstrupvej 18, Holme, 8270 Højbjerg, Danmark

(740/750) **Fuldmægtig:** Zacco Denmark A/S, Åboulevarden 17, 8000 Århus C, Danmark

(511) **Klasse 20:** Møbler, spejle, billedrammer, varer (ikke indeholdt i andre klasser) af træ, kork, rør, spanskør, kurvefletning, horn, ben, elfenben, fiskeben, skildpadde, rav, perlemor og merskum samt af erstatningsstoffer for disse materialer eller af plastic.

(511) **Klasse 21:** Husholdnings- og køkkenredskaber samt beholdere, kamme og svampe, børster, børstenbindermateriale, redskaber til rengøringsformål, ståluld, glas i rå eller halvforarbejdet tilstand (undtagen glas til bygningsbrug), glasvarer, porcelæn og keramik, ikke indeholdt i andre klasser.

(511) **Klasse 27:** Tæpper, måtter, linoleum og andet belægningsmateriale til eksisterende gulve, vægbeklædningsmateriale, som ikke er tekstilvarer.

(111) Reg.nr.: VR 2011 00565
(210) Ans.nr.: VA 2011 00175

(151) Reg.dato: 2011-02-28
(220) Ans.dato: 2011-01-20



(730) **Indehaver:** PAINT FACTORY EQUIPMENT A/S, Tværvej 8, 6640 Lunderskov, Danmark

(740/750) **Fuldmægtig:** Hulgaard Advokater, Birkemose Allé 41, 6000 Kolding, Danmark

(511) **Klasse 01:** Kemiske produkter til industrielle, videnskabelige og fotografiske formål samt til anvendelse i landbrugs-, havebrugs- og skovbrugsøjemed, kunstig harpiks i rå tilstand, plastic i rå tilstand, gødning, ildslukningsmidler, præparater til hærkning og lodning, kemiske konserveringsmidler til levnedsmidler, garvestoffer, bindemidler til industrielle formål.

(511) **Klasse 02:** Maling, fernis, lak, rustbeskyttelsesmidler og træimpregneringsmidler, farvestoffer, bejdsemidler, naturlig harpiks i rå tilstand, bladmetaller og metalpulver til brug for malere, dekoratører, bogtrykkere og kunstnere.

(511) **Klasse 17:** Kautsjuk, guttaperka, gummi, asbest, glimmer samt varer fremstillet af disse materialer og ikke indeholdt i andre klasser, plastic i halvforarbejdet tilstand til brug i fabrikation, tætnings-, paknings- og isoleringsmaterialer, bøjelige slanger, ikke af metal.

(111) Reg.nr.: VR 2011 00566
(210) Ans.nr.: VA 2010 03561

(151) Reg.dato: 2011-03-01
(220) Ans.dato: 2010-11-30



(730) **Indehaver:** HM MACHINERY A/S, Industrivej 3-9, 9460 Brovst, Danmark

(511) **Klasse 07:** Maskiner og værktøjsmaskiner i form af pladesakse, bukkesmaskiner, rundemaskiner, båndslibere, rørslibere, rørdudlinkere, afgratemaskiner, sikke- og bertlemaskiner, kombimaskiner, vulstmaskiner, hjørneklippere, værkstedspressere, søjleboremaskiner, båndsave, bænkslibere, polermaskiner, slagsakse, klippelinier (dele af maskiner).

(511) **Klasse 08:** Håndværktøj i form af pladesakse, hjørneklippere og slagsakse.

(591) **Farvetekst:** Mærket er udført i sort og guld.

(111) Reg.nr.: VR 2011 00567
(210) Ans.nr.: VA 2010 03677

(151) Reg.dato: 2011-03-01
(220) Ans.dato: 2010-12-10



- (730) **Indehaver:** Bonnier Publications A/S, Strandboulevarden 130, 2100 København Ø, Danmark
- (740/750) **Fuldmægtig:** Bech-Bruun Advokatfirma, Langelinie Allé 35, 2100 København Ø, Danmark
- (511) **Klasse 09:** Elektroniske publikationer (downloadable), herunder aviser, magasiner, tidsskrifter og bøger, alle i elektronisk format, eller distribueret online eller via multimedienetværk; compactdisks, optagne og downloadable computerprogrammer; videokassetebånd og optagne DVD-disks.
- (511) **Klasse 16:** Tryksager, herunder aviser, tidsskrifter, magasiner og bøger, plakater; fotografier; samlemapper (kontorrekvisitter).
- (511) **Klasse 41:** Forlagsvirksomhed, inklusive elektronisk forlagsvirksomhed; udgivelse af aviser, magasiner, tidsskrifter og bøger; klubvirksomhed (underholdning eller undervisning), bogklubvirksomhed (underholdning eller undervisning), produktion af fjernsyns- og radioprogrammer, herunder fjernsyns- og radioprogrammer til brug på datanetværk; produktion af film og programmer lagret på videokassetebånd og DVD-disks.

(111) Reg.nr.: VR 2011 00568
(210) Ans.nr.: VA 2010 00157

(151) Reg.dato: 2011-03-01
(220) Ans.dato: 2010-01-19

Aarhus Festival

- (730) **Indehaver:** ÅRHUS FESTUGE, c/o OFFICERSBYGNINGEN, Vester Alle 3, 8000 Århus C, Danmark
- (511) **Klasse 41:** Uddannelsesvirksomhed og undervisningsvirksomhed.

(111) Reg.nr.: VR 2011 00569
(210) Ans.nr.: VA 2010 00901

(151) Reg.dato: 2011-03-01
(220) Ans.dato: 2010-03-18

Splitleasing

- (730) **Indehaver:** COPENHAGEN CARS ApS, Toftegårds Allé 7, 2500 Valby, Danmark
- (511) **Klasse 12:** Køretøjer, befordringsmidler til brug på land, i luften eller i vandet.
- (511) **Klasse 35:** Annonce og reklamevirksomhed, bistand ved forretningsledelse, bistand ved forretningsadministration, bistand ved varetagelse af kontoropgaver.
- (511) **Klasse 36:** Forsikringsvirksomhed, valutarisk virksomhed, ejendoms-mæglervirksomhed.

(111) Reg.nr.: VR 2011 00570
(210) Ans.nr.: VA 2010 03661

(151) Reg.dato: 2011-03-01
(220) Ans.dato: 2010-12-09



- (730) **Indehaver:** Steen & Strøm Danmark A/S, Arne Jacobsens Allé 20, 2300 København S, Danmark
- (511) **Klasse 35:** Annonce og reklamevirksomhed, bistand ved forretningsledelse, bistand ved forretningsadministration, bistand ved varetagelse af kontoropgaver.
- (511) **Klasse 36:** Forsikringsvirksomhed, finansiell virksomhed, valutarisk virksomhed, ejendoms-mæglervirksomhed.
- (511) **Klasse 41:** Uddannelsesvirksomhed, undervisningsvirksomhed, underholdningsvirksomhed, sportsarrangementer og kulturelle arrangementer.
- (591) **Farvetekst:** Mærket er udført i blå, sort og hvid.

(111) Reg.nr.: VR 2011 00571
(210) Ans.nr.: VA 2010 03663

(151) Reg.dato: 2011-03-01
(220) Ans.dato: 2010-12-09



(730) **Indehaver:** Steen & Strøm Danmark A/S, Arne Jacobsens Allé 20, 2300 København S, Danmark

(511) **Klasse 35:** Annonce og reklamevirksomhed, bistand ved forretningsledelse, bistand ved forretningsadministration, bistand ved varetagelse af kontoropgaver.

(511) **Klasse 36:** Forsikringsvirksomhed, finansiel virksomhed, valutarisk virksomhed, ejendomsmæglervirksomhed.

(511) **Klasse 41:** Uddannelsesvirksomhed, undervisningsvirksomhed, underholdningsvirksomhed, sportsarrangementer og kulturelle arrangementer.

(591) **Farvetekst:** Mærket er udført i blå, sort og hvid.

(111) Reg.nr.: VR 2011 00573
(210) Ans.nr.: VA 2011 00541

(151) Reg.dato: 2011-03-01
(220) Ans.dato: 2011-02-21



(730) **Indehaver:** FOODMART INT. ApS, Kildegårds Plads 5, 2820 Gentofte, Danmark

(740/750) **Fuldægtig:** OTELLO ADVOKATANPARTSSELSKAB, Engdahlsvej 12 A, 1., 7400 Herning, Danmark

(511) **Klasse 35:** Detailhandel med dagligvarer.

(511) **Klasse 43:** Tilvejebringelse af mad og drikke, caféer, cafeteriaer, restauranter, selvbetjeningsrestauranter, snackbarer.

(591) **Farvetekst:** Mærket er udført i sort, hvidt og grønt.

(111) Reg.nr.: VR 2011 00574
(210) Ans.nr.: VA 2011 00300

(151) Reg.dato: 2011-03-01
(220) Ans.dato: 2011-02-01

BookyBank

(730) **Indehaver:** FIRMA LISE BRIX, Strandlodsvej 121, 2300 København S, Danmark

(511) **Klasse 16:** Papir, pap, varer heraf og ikke indeholdt i andre klasser, tryksager, bogbinderartikler, fotografier, papirhandlervarer, klæbemidler til papirvarer og til husholdningsbrug, artikler til brug for kunstnere, pensler, skrivemaskiner og kontorartikler (dog ikke møbler), instruktions- og undervisningsmateriale (dog ikke apparater), plasticmateriale til emballeringsbrug (ikke indeholdt i andre klasser), tryktyper, klichéer.

(511) **Klasse 28:** Spil og legetøj, gymnastik- og sportsartikler (ikke indeholdt i andre klasser), julepynt.

(511) **Klasse 41:** Uddannelsesvirksomhed, undervisningsvirksomhed, underholdningsvirksomhed, sportsarrangementer og kulturelle arrangementer.

(111) Reg.nr.: VR 2011 00575
(210) Ans.nr.: VA 2011 00376

(151) Reg.dato: 2011-03-01
(220) Ans.dato: 2011-02-07

HOUNØ - The Scandinavian Experience

(730) **Indehaver:** HOUNØ A/S, Alsvej 1, 8940 Randers SV, Danmark

(511) **Klasse 07:** Maskiner og værktøjsmaskiner, motorer (ikke til befordringsmidler til brug på land), koblinger og transmissionsdele (ikke til befordringsmidler til brug på land), landbrugsredskaber (ikke hånddrevne), rugemaskiner.

(511) **Klasse 11:** Apparater til belysning, opvarmning, dampdannelse, kogning, køling, tørring, ventilation og vandledning samt sanitetsinstallationer.

(511) **Klasse 21:** Husholdnings- og køkkenredskaber samt beholdere, kamme og svampe, børster, børstenbindermateriale, redskaber til rengøringsformål, ståluld, glas i rå eller halvforarbejdet tilstand (undtagen glas til bygningsbrug), glasvarer, porcelæn og keramik, ikke indeholdt i andre klasser.

(511) **Klasse 43:** Tilvejebringelse af mad og drikke, midlertidig indkvartering.

(111) Reg.nr.: VR 2011 00576
(210) Ans.nr.: VA 2010 03557

(151) Reg.dato: 2011-03-01
(220) Ans.dato: 2010-11-29

Leder DNA

(730) **Indehaver:** WINNERS LAB ApS, Kompagnistræde 14 D, 1., 1208 København K, Danmark

(511) **Klasse 35:** Annonce og reklamevirksomhed, bistand ved forretningsledelse, bistand vedforretningsadministration, bistand ved varetagelse af kontoropgaver.

(511) **Klasse 41:** Uddannelsesvirksomhed, undervisningsvirksomhed, underholdningsvirksomhed, sportsarrangementer og kulturelle arrangementer.

(111) Reg.nr.: VR 2011 00577
(210) Ans.nr.: VA 2011 00117

(151) Reg.dato: 2011-03-01
(220) Ans.dato: 2011-01-14

ESA CLICK-ON

(730) **Indehaver:** Basta Active Car Care A/S, Lundtoftegårdsvej 95, 2800 Kongens Lyngby, Danmark

(740/750) **Fuldægtig:** Zacco Denmark A/S, Hans Bekkevolds Allé 7, 2900 Hellerup, Danmark

(511) **Klasse 12:** Bærebeslag til udvendig anbringelse på biler, navnlig til bæring af cykler.

(111) Reg.nr.: VR 2011 00578
(210) Ans.nr.: VA 2010 03731

(151) Reg.dato: 2011-03-01
(220) Ans.dato: 2010-12-15



(730) **Indehaver:** LS Healthcare v/Lilli Sørensen, Pomonavej 12, 7100 Vejle, Danmark

(740/750) **Fuldmægtig:** OTELLO ADVOKATANPARTSSELSKAB, Engdahlsvej 12 A, 1., 7400 Herning, Danmark

(511) **Klasse 35:** Annonce og reklamevirksomhed; bistand ved forretningsledelse; bistand ved forretningsadministration; bistand ved varetagelse af kontoropgaver.

(511) **Klasse 41:** Uddannelsesvirksomhed; undervisningsvirksomhed; underholdningsvirksomhed; sportsarrangementer og kulturelle arrangementer.

(511) **Klasse 44:** Lægevirksomhed; veterinærvirksomhed; sundheds- og skønhedspleje af mennesker og dyr; landbrugs-, havebrugs- og skovbrugsvirksomhed.

(591) **Farvetekst:** Mærket er udført i 2 nuancer af blå

(111) Reg.nr.: VR 2011 00579
(210) Ans.nr.: VA 2011 00198

(151) Reg.dato: 2011-03-02
(220) Ans.dato: 2011-01-24



(730) **Indehaver:** NKI AS, Postbox 111, 1319 Oslo, Norge

(740/750) **Fuldmægtig:** Advokatfirmaet ARKTIS AS, PB 1646 Vika, 0119 Oslo, Norge

(511) **Klasse 09:** Videnskabelige, nautiske, geodætiske, fotografiske, kinematografiske og optiske apparater og instrumenter samt apparater og instrumenter til vejning, måling, signalering, kontrol, livredning og undervisning, apparater og instrumenter til ledning, omkobling, transformation, akkumulering, regulering eller kontrol af elektricitet, apparater til optagelse, transmission og gengivelse af lyd eller billede, magnetiske databærere, lydplader, salgsmaskiner og mekanismer til mønt-opererede apparater, kasseapparater, regnemaskiner og databehandlingsudstyr, ildslukningsapparater.

(511) **Klasse 16:** Papir, pap, varer heraf og ikke indeholdt i andre klasser, tryksager, bogbinderartikler, fotografier, papirhandlervarer, klæbemidler til papirvarer og til husholdningsbrug, artikler til brug for kunstnere, pensler, skrivemaskiner og kontorartikler (dog ikke møbler), instruktions- og undervisningsmateriale (dog ikke apparater), plasticmateriale til emballeringsbrug (ikke indeholdt i andre klasser), tryktyper, klichéer.

(511) **Klasse 35:** Annonce og reklamevirksomhed, bistand ved forretningsledelse, bistand ved forretningsadministration, bistand ved varetagelse af kontoropgaver.

(511) **Klasse 38:** Telekommunikationsvirksomhed.

(511) **Klasse 41:** Uddannelsesvirksomhed, undervisningsvirksomhed, underholdningsvirksomhed, sportsarrangementer og kulturelle arrangementer.

(511) **Klasse 42:** Videnskabelige og teknologiske tjenesteydelser samt forskning og design i forbindelse dermed, industriel analyse og forskning, design og udvikling af computer hardware og computer software.

(111) Reg.nr.: VR 2011 00580
(210) Ans.nr.: VA 2010 01990

(151) Reg.dato: 2011-03-02
(220) Ans.dato: 2010-06-24



(730) **Indehaver:** FORLAGET GONGE ApS, Gåseagervej 12C, 8250 Egå, Danmark

(740/750) **Fuldmægtig:** ADVOKATFIRMAET ISAKSEN & NOMANNI, ODDER ApS, Banegårdsgade 2, 8300 Odder, Danmark

(511) **Klasse 16:** Undervisningsmateriale (dog ikke apparater) og bøger.

(511) **Klasse 20:** Møbler.

(511) **Klasse 28:** Legetøj.

(511) **Klasse 35:** Detail- og engroshandel via internettet fra en webshop med undervisningsmaterialer, bøger, møbler og legetøj.

(111) Reg.nr.: VR 2011 00581
(210) Ans.nr.: VA 2010 02587

(151) Reg.dato: 2011-03-02
(220) Ans.dato: 2010-08-31



(730) **Indehaver:** BKI FOODS A/S, Axel Kiær Vej 4, 8270 Højbjerg, Danmark
(740/750) **Fuldmægtig:** Budde Schou A/S, Vester Søgade 10, 1601 København V, Danmark

(511) **Klasse 08:** Knivsmedevarer, gafler og skeer.

(511) **Klasse 21:** Husholdnings- og køkkenredskaber samt beholdere, glasvarer, porcelæn og keramik, ikke indeholdt i andre klasser.

(511) **Klasse 30:** Kaffe, iskaffe, kaffebaserede drikkevarer, stødt kaffe, instant kaffe, chokolade, chokolade-, kakao- eller kaffebaseret slik; konditori- og konfekturvarer, tyggegummi (ikke til medicinsk brug), kager, småkager, krystalliseret ingefær, knust ingefær, honning, sirup, sukker, drikkevarer hovedsageligt bestående af is, frosen yoghurt (spiseis).

(111) Reg.nr.: VR 2011 00582
(210) Ans.nr.: VA 2010 02402

(151) Reg.dato: 2011-03-02
(220) Ans.dato: 2010-08-12

CRISPLANT

(730) **Indehaver:** CRISPLANT A/S, P.O.Pedersens Vej 10, Skejby, 8200 Århus N, Danmark

(740/750) **Fuldmægtig:** Johan Schlüter Advokatfirma I/S, Højbro Plads 10, 1200 København K, Danmark

(511) **Klasse 07:** Maskiner og anlæg, herunder maskiner og anlæg til såvel del- som fuldautomatiseret transport, sortering, oplagring, distribution og anden håndtering af bagage, gods, post, pakker og af produkter og materialer til brug industrielt og kommercielt; dele og tilbehør (ikke indeholdt i andre klasser) til førnævnte maskiner og anlæg herunder karruseller, slisker, transportmaskiner, rulle- og transportbånd, løfteborde og sorteringsmaskiner.

(511) **Klasse 09:** Elektroniske og elektriske apparater og instrumenter til vejning, måling, signalering, sporing og kontrol til brug i forbindelse med maskiner og anlæg til transport, sortering, oplagring, distribution og anden håndtering af bagage, gods, post, pakker og af produkter og materialer til brug industrielt og kommercielt; computerhardware og software til styring, kontrol og sikkerhed af driften af maskiner, anlæg og kørende materiel til transport, sortering, oplagring, distribution og anden håndtering af bagage, gods, post, pakker og af produkter og materialer til brug industrielt og kommercielt samt til identifikation af bagage, gods, post, pakker og af produkter og materialer til brug industrielt og kommercielt.

(511) **Klasse 37:** Installation, vedligeholdelse og reparation af maskiner og anlæg til transport, sortering, oplagring, distribution og anden håndtering af bagage, gods, post, pakker og af produkter og materialer til brug industrielt og kommercielt.

(511) **Klasse 42:** Teknisk rådgivning vedrørende distributions- og håndteringsmaskiner og -anlæg af enhver art og til ethvert formål, herunder udarbejdelse af behovsanalyser; teknologisk udvikling og forskning inden for distributions- og håndteringsmaskiner og -anlæg til bagage, gods, post, pakker og af produkter og materialer til brug industrielt og kommercielt; teknisk assistance i forbindelse med implementering af distributions- og håndteringsmaskiner og -anlæg til bagage, gods, post, pakker og af produkter og materialer til brug industrielt og kommercielt.

(111) Reg.nr.: VR 2011 00583
(210) Ans.nr.: VA 2010 02475

(151) Reg.dato: 2011-03-02
(220) Ans.dato: 2010-08-18

DINERS CLUB PRIVILEGES

(730) **Indehaver:** Diners Club International Ltd., a corporation of the State of New York, 2500 Lake Cook Road, Riverwoods, IL 60015, USA

(740/750) **Fuldmægtig:** Chas. Hude A/S, H.C. Andersens Boulevard 33, 1780 København V, Danmark

(511) **Klasse 35:** Forretningsmæssig administration af kundeloyalitetsordninger og bonusordninger til brugere af kreditkort.

(111) Reg.nr.: VR 2011 00584
(210) Ans.nr.: VA 2010 03484

(151) Reg.dato: 2011-03-02
(220) Ans.dato: 2010-11-22

Trivselsfremmer

(730) **Indehaver:** FORLØBEREN, Tranevej 24, 4683 Rønnede, Danmark

(511) **Klasse 35:** Annonce og reklamevirksomhed, bistand ved forretningsadministration, bistand ved varetagelse af kontoropgaver.

(511) **Klasse 41:** Underholdningsvirksomhed, sportsarrangementer.

(111) Reg.nr.: VR 2011 00585
(210) Ans.nr.: VA 2010 01045

(151) Reg.dato: 2011-03-02
(220) Ans.dato: 2010-03-31

Prima Hegn

(730) **Indehaver:** PARK & LANDSKAB ApS, Paderupvej 24, 8960 Randers SØ, Danmark

(511) **Klasse 06:** Transportable bygninger af metal, materialer af metal til jernbanespor, pengeskabe, malm.

(511) **Klasse 22:** Telte, markiser, presenninger, sejl, sække (ikke indeholdt i andre klasser), polstringsmateriale (dog ikke af kautsjuk eller af plastic), ubearbejdet fibermateriale til tekstilfabrikation.

(111) Reg.nr.: VR 2011 00586
(210) Ans.nr.: VA 2010 02413

(151) Reg.dato: 2011-03-02
(220) Ans.dato: 2010-08-13

BOX-1.DK

(730) **Indehaver:** BOX-1.DK ApS, Viborgvej 120, Dommerby, 7800 Skive, Danmark

(740/750) **Fuldmægtig:** ADVOKATFIRMAET HVIID & FREDRIKSEN, Søndergade 26, 7830 Vinderup, Danmark

(511) **Klasse 37:** Byggevirksomhed, reparationsvirksomhed, installationsvirksomhed.

(511) **Klasse 39:** Transportvirksomhed.

(111) Reg.nr.: VR 2011 00587
(210) Ans.nr.: VA 2010 03490

(151) Reg.dato: 2011-03-02
(220) Ans.dato: 2010-11-23

*Peter Larsens
Kaffe*

(730) **Indehaver:** Peter Larsens Kaffe A/S, Ærøvej 15-17, 8800 Viborg, Danmark

(511) **Klasse 30:** Kaffe, sukker, ris, tapioka, sago, kaffeerstatning, mel og næringsmidler af korn, brød, konditori- og konfekturvarer, spiseis, honning, sirup, gær, bagepulver, salt, sennep, eddike, saucer (krydrede), krydderier, råis.

(111) Reg.nr.: VR 2011 00588
(210) Ans.nr.: VA 2010 03547

(151) Reg.dato: 2011-03-02
(220) Ans.dato: 2010-11-29

*Peter Larsen
Kaffe*

(730) **Indehaver:** Peter Larsens Kaffe A/S, Ærøvej 15-17, 8800 Viborg, Danmark

(511) **Klasse 30:** Kaffe, sukker, ris, tapioka, sago, kaffeerstatning, mel og næringsmidler af korn, brød, konditori- og konfekturvarer, spiseis, honning, sirup, gær, bagepulver, salt, sennep, eddike, saucer (krydrede), krydderier, råis.

(111) Reg.nr.: VR 2011 00589
(210) Ans.nr.: VA 2010 03778

(151) Reg.dato: 2011-03-02
(220) Ans.dato: 2010-12-20

TIMEOUT

(730) **Indehaver:** Anders Poulsen, Porsevænget 43, 8464 Galten, Danmark
(740/750) **Fuldmægtig:** PATRADE A/S, Fredens Torv 3 A, 8000 Århus C, Danmark

(511) **Klasse 09:** Computerspil (edb-programmer), computerspilsoftware og mobiltelefonsoftware til mobiltelefoner, smartphones, håndholdte computere, PDA'er (Personal Digital Assistant), tablet computer notebooks, laptops og spillekonsoller, elektroniske publikationer.

(511) **Klasse 28:** Brætspil og tilbehør hertil (ikke indeholdt i andre klasser).

(511) **Klasse 41:** Underholdningsvirksomhed og kulturelle arrangementer, nemlig udbydelse af quizshow, konkurrencer og gameshows til fjernsyn.

(111) Reg.nr.: VR 2011 00590
(210) Ans.nr.: VA 2010 03651

(151) Reg.dato: 2011-03-02
(220) Ans.dato: 2010-12-09

EXODRAFT

(730) **Indehaver:** EXODRAFT A/S, C.F. Tietgens Boulevard 41, 5220 Odense SØ, Danmark

(740/750) **Fuldmægtig:** FOCUS Advokater I/S, Englandsgade 25, 5000 Odense C, Danmark

(511) **Klasse 11:** Ventilationsinstallationer og apparater i form af røgsugere og røgugersystemer (røgsugere med tilhørende automatik/mekanik, der sikrer effektiv træk i skorstene).

(511) **Klasse 35:** Detail/engroshandel med ventilationsinstallationer og apparater i form af røgsugere og røgugersystemer (røgsugere med tilhørende automatik/mekanik, der sikrer effektiv træk i skorstene).

(111) Reg.nr.: VR 2011 00591
(210) Ans.nr.: VA 2010 03756

(151) Reg.dato: 2011-03-02
(220) Ans.dato: 2010-12-16

BRING THE REAL TASTE HOME

(730) **Indehaver:** F. Uhrenholt Holding A/S, Teglgårdsparken 106, 5500 Middelfart, Danmark

(740/750) **Fuldmægtig:** Zacco Denmark A/S, Hans Bekkevolds Allé 7, 2900 Hellerup, Danmark

(511) **Klasse 29:** Kød, fisk, fjerkræ og vildt; kødekstrakter; konserverede, frosne, tørrede og kogte frugter og grøntsager; geléer, syltetøj, kompotter; æg, mælk og mejeriprodukter; spiselige olier og fedtstoffer; vegetabiliske olier, skaldyr, frugtsauce, mælkepulver og mælkeprodukter, ost, smør og fløde, førnævnte varer tillige som dybfrost eller kølevarer; protein som næringsmiddel til mennesker, dybfrosne færdigretter i form af gratiner med fyld af kød eller kød og grøntsager, kalkunschnitzler, kyllingeschnitzler, cordon bleu, frikadeller, karbonader, hakkebøffer samt hakkebøffer til hamburgere.

(511) **Klasse 30:** Kaffe, te, kakao, sukker, ris, tapioka, sago, kaffeerstatning; mel og næringsmidler af korn, brød, konditori- og konfekturvarer; spiseis; honning, sirup; gær, bagepulver; salt, sennep; eddike, saucer (krydrede); krydderier; råis, teerstatning, kandis (næringsmiddel), nudler og næringsprodukter lavet af mel og korn, sojasauce, sojabønne pasta (krydderi), smags-senser og krydderier til næringsmidler, undtagen æteriske essenser og æteriske olier; førnævnte varer tillige som dybfrost eller kølevarer, samt pizzaer og baguetter med fyld af grøntsager eller af kød og grøntsager; burgere (sandwiches).

(511) **Klasse 31:** Landbrugs-, havebrugs- og skovbrugsprodukter samt korn (ikke indeholdt i andre klasser); levende dyr; friske frugter og grøntsager; frø og såsæd, naturlige planter og blomster; næringsmidler til dyr, herunder proteiner som næringsmidler til dyr; malt.

(111) Reg.nr.: VR 2011 00592
(210) Ans.nr.: VA 2011 00444

(151) Reg.dato: 2011-03-02
(220) Ans.dato: 2011-02-13

Sansebevidst Salg

(730) **Indehaver:** Lokalbolig Køge v/Mia Riel, Søndre Alle 7, 4600 Køge, Danmark

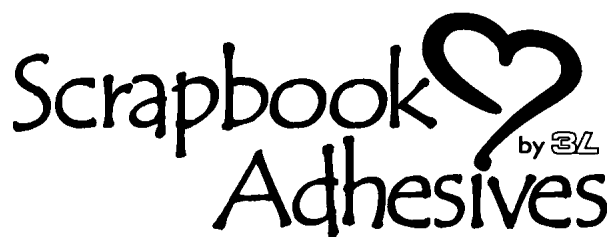
(511) **Klasse 35:** Annonce og reklamevirksomhed, bistand ved forretningsledelse, bistand ved forretningsadministration, bistand ved varetagelse af kontoropgaver.

(511) **Klasse 36:** Forsikringsvirksomhed, finansiel virksomhed, valutarisk virksomhed, ejendomsrådgivervirksomhed.

(511) **Klasse 41:** Uddannelsesvirksomhed, undervisningsvirksomhed, underholdningsvirksomhed, sportsarrangementer og kulturelle arrangementer.

(111) Reg.nr.: VR 2011 00593
(210) Ans.nr.: VA 2010 00287

(151) Reg.dato: 2011-03-02
(220) Ans.dato: 2010-01-26



(730) **Indehaver:** 3L-Ludvigsen A/S, Vibækvej 100, 5690 Tommerup, Danmark
(740/750) **Fuldmægtig:** Awapatent A/S, Rigsgade 11, 1316 København K, Danmark

(511) **Klasse 16:** Dispensere til dispensering af klæbende tape, selvklæbende tape og lim; refills til de førnævnte di-spensere; klæbende tape, selvklæbende tape og klæbende lim til scrapbooking-, papirclip-, husholdnings-, skole- og papirvarerformål; selvklæbende, magnetisk tape; dobbeltsidet, klæbende tape; dobbeltsidede, klæbende monteringsmønstre, udstansninger, etiketter, figurskåret skum og skumtape; skumtape og klæbende, figurskåret skum; holdere til dispensere, limprodukter, tapeprodukter og dispenser refills; reklamestandere af pap, papir eller plastik til opbevaring, arrangering og støtte af dispensere, limprodukter, tapeprodukter og dispenserrefills; fotohjørner; klæbeark til udstansning, udskæring og overføring til papir, billeder, fotografier, dekorations-elementer og artikler til scrapbooking-, papirclip-, husholdnings-, skole- og papirvarerformål; selvklæbende lommer; opbevaringslommer; lommer af papir og plasticmateriale; selvklæbende chartequer og lommer af papir og plasticmateriale til opbevaring af datamedier; udstansede papirskabeloner, udstansede papskabeloner, laminerede udstansede papirskabeloner og udstansede plastic-kabeloner til dekorationsformål; dekorativt tilbehør til dispensere; omslag og dele af omslag til dispensere (papirhandlervarer); dekorativt tilbehør til tape og lim dispensere, tilhørende denne klasse, og til husholdnings-, skole- og papirvarer-, scrapbooking- og papirclipformål; selvklæbende etiketter til dekorationsformål.

(111) Reg.nr.: VR 2011 00594
(210) Ans.nr.: VA 2010 00104

(151) Reg.dato: 2011-03-02
(220) Ans.dato: 2010-01-13

Easydisplay

(730) **Indehaver:** Easydisplay v/ Allan Laustsen, Måløv Byvej 229, 2760 Måløv, Danmark

(511) **Klasse 35:** Annonce og reklamevirksomhed, layout til reklamemæssige formål, organisering af varemesser med kommercielle eller reklamemæssige formål, online-annocering på et computernetværk, organisering af udstillinger og varemesser med kommercielle eller reklamemæssige formål, oplæbning af plakater, præsentation af varer på kommunikationsmedier til detailhandels- og reklamemæssige formål, radio-reklamer, reklamebureauer.

(591) **Farvetekst:** rødt og sort

(111) Reg.nr.: VR 2011 00595
(210) Ans.nr.: VA 2010 00098

(151) Reg.dato: 2011-03-02
(220) Ans.dato: 2010-01-13



(730) **Indehaver:** Easydisplay v/ Allan Laustsen, Måløv Byvej 229, 2760 Måløv, Danmark

(511) **Klasse 20:** Udstillingstative og -udstyr (møbler), såsom brochureholder, demodiske, infostandere, vitrinediske; messestande.

(511) **Klasse 35:** Annonce og reklamevirksomhed, layout til reklamemæssige formål, organisering af varemesser med kommercielle eller reklamemæssige formål, online-annocering på et computernetværk, organisering af udstillinger og varemesser med kommercielle eller reklamemæssige formål, oplæbning af plakater, præsentation af varer på kommunikationsmedier til detailhandels- og reklamemæssige formål, radioreklamer, reklamebureauer, udlejning af reklamemateriale, reklamevirksomhed, udlejning af reklamemateriale og messe- og udstillingsudstyr til kommercielle formål, detail- og en groshandel med reklamemateriale og messe- og udstillingsudstyr.

(511) **Klasse 42:** Teknologiske tjenesteydelser samt design i forbindelse dermed; design og layout af messe- og udstillingsmateriale og systemer, storfornatprint, stofbannere, kampagnemateriale og skilte (tryksager).

(591) **Farvetekst:** Mærket er udført i farver.

(111) Reg.nr.: VR 2011 00596
(210) Ans.nr.: VA 2010 03787

(151) Reg.dato: 2011-03-02
(220) Ans.dato: 2010-12-20

Worriks

(730) **Indehaver:** HIRZL AG, Kirchgasse 8, 9000 Sveits, Schweiz
(740/750) **Fuldmægtig:** Forretningsadvokaterne DA, PB 815 Sentrum, 0104 Oslo, Norge
(511) **Klasse 18:** Læder og læderimitationer samt varer fremstillet af disse materialer (ikke indeholdt i andre klasser), skind og huder, kufferter og rejsetasker, paraplyer, parasoller og spadserestokke, piske og sadelmagervarer.
(511) **Klasse 25:** Beklædningsgenstande, fodtøj og hovedbeklædning.
(511) **Klasse 28:** Golfhandsker, spil og legetøj, gymnastik- og sportsartikler (ikke indeholdt i andre klasser), julepynt.
(300) **Prioritetsoplysninger:**
2010-12-16 NO AM80651789 Norge

(111) Reg.nr.: VR 2011 00597
(210) Ans.nr.: VA 2011 00247

(151) Reg.dato: 2011-03-02
(220) Ans.dato: 2011-01-27



(730) **Indehaver:** Zotos International, Inc., a corporation of the State of New York, 100 Tokeneke Road, Darien, Connecticut 06820-1005, USA
(740/750) **Fuldmægtig:** Zacco Denmark A/S, Hans Bekkevolds Allé 7, 2900 Hellerup, Danmark
(511) **Klasse 03:** Flydende hårplejeprodukter

(111) Reg.nr.: VR 2011 00598
(210) Ans.nr.: VA 2011 00040

(151) Reg.dato: 2011-03-02
(220) Ans.dato: 2011-01-06

DigiMat

(730) **Indehaver:** MYGGA HOLDING ApS, Nørrevænget 110, 3500 Værløse, Danmark
(511) **Klasse 09:** Software i form af undervisningsmateriale.
(511) **Klasse 16:** Papir, pap, varer heraf og ikke indeholdt i andre klasser, tryksager, bogbinderartikler, fotografier, papirhandlervarer, klæbemidler til papirvarer og til husholdningsbrug, artikler til brug for kunstnere, pensler, skrivemaskiner og kontorartikler (dog ikke møbler), instruktions- og undervisningsmateriale (dog ikke apparater), plasticmateriale til emballeringsbrug (ikke indeholdt i andre klasser), tryktyper, klichéer.
(511) **Klasse 42:** Videnskabelige og teknologiske tjenesteydelser samt forskning og design i forbindelse dermed, industriel analyse og forskning, design og udvikling af computer hardware og computer software; tilrådighedsstillelse af undervisningsmateriale via internettet.

(111) Reg.nr.: VR 2011 00599
(210) Ans.nr.: VA 2010 02550

(151) Reg.dato: 2011-03-02
(220) Ans.dato: 2010-08-26

SIMPLY BY GUN-BRITT

(730) **Indehaver:** GUN-BRITT PRODUCTS ApS, Nyhavn 12C, 1051 København K, Danmark
(511) **Klasse 03:** Blegemidler og andre midler til vask og rensning af tøj, præparater til rengøring, polering og fjernelse af pletter, sæbe, parfumerivarer, æteriske olier, kosmetiske præparater, hårvand, tandplejemidler.
(511) **Klasse 21:** Husholdnings- og køkkenredskaber samt beholdere, kamme og svampe, børster, børstenbindermateriale, redskaber til rengøringsformål, ståluld, glas i rå eller halvforarbejdet tilstand (undtagen glas til bygningsbrug), glasvarer, porcelæn og keramik, ikke indeholdt i andre klasser.
(511) **Klasse 44:** Lægevirksomhed, veterinærvirksomhed, sundheds- og skønhedspleje af mennesker og dyr, landbrugs-, havebrugs- og skovbrugsvirksomhed.

(111) Reg.nr.: VR 2011 00600
(210) Ans.nr.: VA 2011 00047

(151) Reg.dato: 2011-03-02
(220) Ans.dato: 2010-04-02

CZ SCORPION

(730) **Indehaver:** Ceská zbrojovka, a.s., Svat. Cecha 1283, CZ-688 27 Uher-ský Brod, Tjekkiet
(740/750) **Fuldmægtig:** Høiberg A/S, Store Kongensgade 59 A, 1264 København K, Danmark
(511) **Klasse 09:** Spil og underholdningsapparater til brug med eksterne skærme eller monitører; computerprogrammer og software til underholdningsbrug.
(511) **Klasse 25:** Beklædning; fodtøj; hattemagervarer.
(511) **Klasse 28:** Spil og legetøj; gymnastik- og sportsartikler, ikke indeholdt i andre klasser, julepynt.
(500) **Bemærkninger:** Ansøgning er konverteret fra EU009002262

(111) Reg.nr.: VR 2011 00601
(210) Ans.nr.: VA 2010 02661

(151) Reg.dato: 2011-03-02
(220) Ans.dato: 2009-08-28

IDEO

(730) **Indehaver:** Colorama AB, Vattenverksvägen 64, Box 2915, SE-212 09 Malmö, Sverige
(740/750) **Fuldmægtig:** Johan Schlüter Advokatfirma I/S, Højbro Plads 10, 1200 København K, Danmark
(511) **Klasse 01:** Kemiske produkter til industrielle, videnskabelige og fotografiske formål samt til anvendelse i landbrugs-, havebrugs og skovbrugsøjemed; kunstig harpiks i rå tilstand, plastic i rå tilstand; gødning; ildslukningsmidler; præparater til hærkning og lodning; kemiske konserveringsmidler til levnedsmidler; garvestoffer; bindemidler til Industrielle formål.
(511) **Klasse 02:** Maling, fernis, lak rustbeskyttelsesmidler og træimpregneringsmidler; farvestoffer; bejdsemidler; naturlig harpiks i rå tilstand; bladmetaller og metalpulver for malere, dekoratører, bogtrykkere og kunstnere.
(511) **Klasse 03:** Blegemidler og andre midler til vask og rensning af tøj; præparater til rengøring, polering og fjernelse af pletter; sæbe; parfumerivarer, æter olier, kosmetiske præparater, hårvand; tandplejemidler
(511) **Klasse 08:** Håndværktøj og instrumenter (hånddrevne); knivsmedevarer, gaffler og skeer; hug- og stikvåben, barbermaskiner, elektriske og ikke-elektriske.
(511) **Klasse 16:** Papir, pap, varer heraf og ikke indeholdt i andre klasser; tryksager; bogbinderartikler; fotografier; papirhandlervarer; klæbemidler til papirvarer og til husholdningsbrug; artikler til brug for kunstnere; pensler; skrivemaskiner og kontorartikler (dog ikke møbler); instruktions- og undervisningsmateriale (dog ikke apparater); plasticmateriale til emballeringsbrug (ikke indeholdt i andre klasser); tryktyper; klichéer.
(511) **Klasse 19:** Byggematerialer (ikke af metal); stive rør (ikke af metal) til bygningsbrug; asfalt, beg, tjære og bitumen; transportable bygninger (ikke af metal); monumenter (ikke af metal).
(511) **Klasse 22:** Tovværk, reb, liner, snore, net, telte, markiser presenninger, sejl, sække (ikke indeholdt i andre klasser); polstringsmateriale (dog ikke af kautsjuk eller af plastic); ubearbejdet fibermateriale til tekstilfabrikation
(511) **Klasse 24:** Vævede stoffer og tekst ikke indeholdt i andre klasser; senge- og bordtæpper.
(511) **Klasse 27:** Tæpper, måtter, linoleum og andet belægningsmateriale til eksisterende gulve; vægbeklædningsmateriale, som ikke er tekstilvarer.
(500) **Bemærkninger:** Ansøgningen er konverteret EU008517005.

(111) Reg.nr.: VR 2011 00602
(210) Ans.nr.: VA 2010 03225

(151) Reg.dato: 2011-03-02
(220) Ans.dato: 2010-10-27

POLITICO

(730) **Indehaver:** Berlingske Media A/S, Pilestræde 34, 1112 København K, Danmark

(740/750) **Fuldmægtig:** Chas. Hude A/S, H.C. Andersens Boulevard 33, 1780 København V, Danmark

(511) **Klasse 09:** Videnskabelige, nautiske, geodætiske, fotografiske, kinematografiske og optiske apparater og instrumenter samt apparater og instrumenter til vejning, måling, signalering, kontrol, livredning og undervisning, apparater og instrumenter til ledning, omkobling, transformation, akkumulering, regulering eller kontrol af elektricitet, apparater til optagelse, transmission og gengivelse af lyd eller billede, magnetiske databærere, lydplader, salgsmatemater og mekanismer til mønt-opererede apparater, kasseapparater, regnemaskiner og databehandlingsudstyr, ildslukningsapparater; optiske og magnetiske databærere, CD-rom (hukommelseskredsløb); computer hardware og software; elektroniske opslagsværker (ikke downloadable) og elektroniske publikationer (ikke downloadable) distribueret online eller via multimedietværk.

(511) **Klasse 16:** Papir, pap, varer heraf og ikke indeholdt i andre klasser, tryksager, bogbinderartikler, fotografier, papirhandlervarer, klæbemidler til papirvarer og til husholdningsbrug, artikler til brug for kunstnere, pensler, skrivemaskiner og kontorartikler (dog ikke møbler), instruktions- og undervisningsmateriale (dog ikke apparater), plasticmateriale til emballeringsbrug (ikke indeholdt i andre klasser), tryktyper, klichéer; trykte opslagsværker, aviser, tidsskrifter og magasiner.

(511) **Klasse 35:** Annonce og reklamevirksomhed, herunder salgsmæssige foranstaltninger for andre, PR-virksomhed og marketing; bistand ved forretningsledelse og forretningsadministration; bistand ved varetagelse af kontoropgaver; tilvejebringelse af forretningsoplysninger; alle de nævnte tjenesteydelser også formidlet via Internettet; professionel rådgivning vedrørende annonce- og reklamevirksomhed.

(511) **Klasse 38:** Telekommunikationsvirksomhed, herunder også i forbindelse med Internettet; elektronisk post; information om telekommunikation; telefonservice (oplysning om vejret, klokken, telefonnumre osv.); udlejning af telekommunikationsudstyr; udsendelse af meddelelser og billeder formidlet via computer; tilvejebringelse af flerbrugeradgang til elektroniske netværk, herunder Internettet; udlejning af adgangstid til computerdatabaser; professionel rådgivning vedrørende ovenstående tjenesteydelser.

(511) **Klasse 41:** Uddannelsesvirksomhed, undervisningsvirksomhed, underholdningsvirksomhed, sportsarrangementer og kulturelle arrangementer; forlagsvirksomhed og udgivelse af bøger og tekster, undtagen reklametekster, alle de nævnte tjenesteydelser også formidlet via Internettet; oversættelse; redigering af skrevne tekster; professionel rådgivning vedrørende ovenstående tjenesteydelser.

(511) **Klasse 42:** Videnskabelige og teknologiske tjenesteydelser samt forskning og design i forbindelse dermed, industriel analyse og forskning, design og udvikling af computer hardware og computer software; videnskabelig og industriel forskning; programmering af computere; udvikling og vedligeholdelse af databaser til brug for andre; design og ajourføring af computerprogrammer; opdatering af computer software; udlejning af computere og computerprogrammer; design af internet-sider, overvågning, administration, udvikling og vedligeholdelse af hjemmesider for andre; professionel rådgivning vedrørende ovenstående tjenesteydelser, såsom rådgivning vedrørende computer hardware og software.

(111) Reg.nr.: VR 2011 00603
(210) Ans.nr.: VA 2010 03729

(151) Reg.dato: 2011-03-02
(220) Ans.dato: 2010-12-15



(730) **Indehaver:** Career Mothers ApS, Skovly Mark 34, 2840 Holte, Danmark
(740/750) **Fuldmægtig:** Brix Jensen Havemann, Advokataktieselskab, Frederiksberggade 2, 4., 1459 København K, Danmark

(511) **Klasse 16:** Papir, pap, varer heraf og ikke indeholdt i andre klasser, tryksager, bogbinderartikler, fotografier, papirhandlervarer, klæbemidler til papirvarer og til husholdningsbrug, artikler til brug for kunstnere, pensler, skrivemaskiner og kontorartikler (dog ikke møbler), instruktions- og undervisningsmateriale (dog ikke apparater), plasticmateriale til emballeringsbrug (ikke indeholdt i andre klasser), tryktyper, klichéer.

(511) **Klasse 36:** Finansiell støtte til mødre der ønsker en karriere.

(511) **Klasse 38:** Internet-fora, nemlig tilrådighedsstillelse af internetsider samt forum for at læsere og brugere kan formidle nyheder og meninger samt kommunikere med hinanden omkring karriere og mødre.

(511) **Klasse 41:** Undervisning i form af coaching indenfor selvudvikling; coaching i form af karrierevejledning (erhvervsvejledning); førnævnte ydelser også i form af mentorordninger; informationer om karrierevalg (erhvervsvejledning); uddannelsesvirksomhed, undervisningsvirksomhed, underholdningsvirksomhed, sportsarrangementer og kulturelle arrangementer.

(511) **Klasse 44:** Socialpædagogisk og terapeutisk rådgivning og informationer om selvudvikling.

(511) **Klasse 45:** Juridisk bistand; sikkerhedsmæssige ydelser til beskyttelse af ejendom og mennesker, personlige og sociale ydelser udøvet af andre for at efterkomme individuelle behov.

(111) Reg.nr.: VR 2011 00604
(210) Ans.nr.: VA 2009 02483

(151) Reg.dato: 2011-03-02
(220) Ans.dato: 2009-08-24

Vidunder Is

(730) **Indehaver:** Lene Qvortrup, Almindsøvej 40, 8600 Silkeborg, Danmark
(511) **Klasse 30:** Kaffe, te, kakao, sukker, ris, tapioka, sago, kaffeerstatning, mel og næringsmidler af korn, brød, konditori- og konfekturvarer, honning, sirup, gær, bagepulver, salt, sennep, eddike, saucer (krydrede), krydderier.

(111) Reg.nr.: VR 2011 00605
(210) Ans.nr.: VA 2009 03545

(151) Reg.dato: 2011-03-02
(220) Ans.dato: 2009-11-27

Bedre ingredienser, bedre resultater!

(730) **Indehaver:** SPORTSMAN'S PET FOOD ApS, Hedemarken 1, 7200 Grindsted, Danmark

(511) **Klasse 35:** Engroshandel med artikler til dyr, dog ikke foder.

(111) Reg.nr.: VR 2011 00606
(210) Ans.nr.: VA 2011 00090

(151) Reg.dato: 2011-03-02
(220) Ans.dato: 2011-01-13

Rav Mads' Hus

(730) **Indehaver:** Anita Pedersen, Hennebysvej 7, 6854 Henne, Danmark
(740/750) **Fuldmægtig:** OTELLO ADVOKATANPARTSSELSKAB, Engdahlsvej 12 A, 1., 7400 Herning, Danmark

(511) **Klasse 35:** Detailhandel med rav og brugskunst.

(511) **Klasse 44:** Sundheds- og skønhedspleje af mennesker og dyr.

(111) Reg.nr.: VR 2011 00607
(210) Ans.nr.: VA 2011 00076

(151) Reg.dato: 2011-03-02
(220) Ans.dato: 2011-01-12



(730) **Indehaver:** ENVISION ENERGY (JIANGYIN) CO., LTD ECONOMIC DEVELOPMENT ZONE, Jiangyin City, Jiangsu Province, CN P.R. China, Kina

(740/750) **Fuldmægtig:** OTELLO ADVOKATANPARTSSELSKAB, Engdahlsvej 12 A, 1., 7400 Herning, Danmark

(511) **Klasse 07:** Vindkraft anlæg til produktion af elektricitet.

(111) Reg.nr.: VR 2011 00608
(210) Ans.nr.: VA 2010 02272

(151) Reg.dato: 2011-03-02
(220) Ans.dato: 2010-07-23



(730) **Indehaver:** Söderberg & Haak Maskin AB, Box 504 S 245 25 Staffans-
torp, Sverige

(740/750) **Fuldmægtig:** Sandel, Løje & Wallberg, Frederiksgade 7, 1265 Kø-
benhavn K, Danmark

(511) **Klasse 07:** Maskiner til gravefri teknik, miljøteknik, rendegravning og til forvaltning af park- og grønne områder, nemlig maskiner til retningsbestemt boring, boremaskiner, flishakkere og trækvasere, træ- og stubbefræsere, rendegravere, slåmaskiner og græsslåmaskiner, mejetærskere og høstmaskiner, læsse- og lastemaskiner, hjullastere og gravemaskiner; entreprenørmaskiner.

(511) **Klasse 12:** Traktorer.

(511) **Klasse 16:** Tryksager; trykte vejledninger og manualer til maskiner, traktorer og entreprenørmaskiner.

(511) **Klasse 35:** Import-export agenturer; markedsføring af specialmaskiner til entreprenørbranchen; samling (ikke transport) af reservedele for andres regning, så andre får mulighed for - på en nem måde - at overskue og købe reservedele i en butik eller via internettet, herunder information og kundeeinformation vedrørende alle de forannævnte tjenesteydelser samt kundeeinformation ved salg af specialmaskiner til entreprenørbranchen.

(511) **Klasse 36:** Finansiell information og konsultation; finansiell virksomhed; valutarisk virksomhed; rådgivning om finansiell information, finansielle konsultationer og finansieringstjenester.

(511) **Klasse 37:** Vedligeholdelse og reparation af køretøjer og fartøjer; vedligeholdelse og reparation af motorkøretøjer; installation, vedligeholdelse og reparation af maskiner; information om vedligeholdelse og reparation af køretøj og fartøj; installation, vedligeholdelse og reparation af maskiner; leasing og udleje af entreprenørmaskiner.

(591) **Farvetekst:** Mærket er udført i farver.

(111) Reg.nr.: VR 2011 00609
(210) Ans.nr.: VA 2011 00174

(151) Reg.dato: 2011-03-02
(220) Ans.dato: 2011-01-25



(730) **Indehaver:** The Quaker Oats Company, 555 West Monroe Street, Chicago, Illinois 60661, USA

(740/750) **Fuldmægtig:** Zacco Denmark A/S, Hans Bekkevalds Allé 7, 2900 Hellerup, Danmark

(511) **Klasse 30:** Cerealier.

(111) Reg.nr.: VR 2011 00610
(210) Ans.nr.: VA 2011 00153

(151) Reg.dato: 2011-03-02
(220) Ans.dato: 2011-01-18

LATIN SUNSET

(730) **Indehaver:** Kraft Foods Sverige Intellectual Property AB, c/o Kraft Foods Sverige AB, S-194 86 Upplands Väsby, Sverige

(740/750) **Fuldmægtig:** Zacco Denmark A/S, Hans Bekkevalds Allé 7, 2900 Hellerup, Danmark

(511) **Klasse 30:** Kaffe, kaffeekstrakter, kaffeerstatning, kaffedrikke, kakao-drikke og chokoladedrikke og præparater til fremstilling heraf, the.

(111) Reg.nr.: VR 2011 00611
(210) Ans.nr.: VA 2011 00511

(151) Reg.dato: 2011-03-03
(220) Ans.dato: 2011-02-17

CREWTOWN

(730) **Indehaver:** YOWO ApS, Holsteinsgade 8. 5 th., 2100 København Ø, Danmark

(740/750) **Fuldmægtig:** KLAR ADVOKATER P/S, Ny Vestergade 7D, 1471 København K, Danmark

(511) **Klasse 35:** Annonce- og reklamevirksomhed, bistand ved forretningsledelse og forretningsadministration; formidling af kontakt mellem arbejdstager og arbejdsgiver med henblik på rekruttering.

(511) **Klasse 38:** Tilvejebringelse af onlinefora vedrørende rekruttering og networking.

(511) **Klasse 41:** Uddannelsesvirksomhed, undervisningsvirksomhed, underholdningsvirksomhed, sportsarrangementer og kulturelle arrangementer.

(111) Reg.nr.: VR 2011 00612
(210) Ans.nr.: VA 2010 03703

(151) Reg.dato: 2011-03-03
(220) Ans.dato: 2010-12-10

WWISH

(730) **Indehaver:** BRANDHOUSE A/S, Middelfartgade 17, 2100 København Ø, Danmark

(740/750) **Fuldmægtig:** Sandel, Løje & Wallberg, Frederiksgade 7, 1265 København K, Danmark

(511) **Klasse 09:** Optagne og downloadable computerprogrammer til brug for onlineregistrering og -bestilling af gaver og gaveartikler via computernetværk eller mobiltelefonnetværk.

(511) **Klasse 35:** Elektronisk detailhandel med gaver og gaveartikler; detailhandel med gaver og gaveartikler via computer, telefon, mobiltelefon eller andet telekommunikationsudstyr; udbydelse af søgbare databaser tilgængelige online via computernetværk eller mobiltelefonnetværk indeholdende information om gaver og gaveartikler samt information om detailforretninger og websteder, der handler med gaver og gaveartikler; reklamevirksomhed udbudt via computernetværk eller mobiltelefonnetværk; udbud af reklameplads på websteder; udbydelse af onlinekundewebsted med mulighed for onlineregistrering og -bestilling af gaver og gaveartikler via computernetværk eller mobiltelefonnetværk; udbydelse af websted med links til gaver og gaveartikler og til detailforretninger og websteder, der handler med gaver og gaveartikler; information om detailhandel med gaver og gaveartikler; information om detailforretninger og websteder, der handler med gaver og gaveartikler; kommerciel information og rådgivning til kunder; udbydelse af onlinekundefjenester, som giver onlinebrugere mulighed for at oprette specialtilpassede indkøbslister med personligt tilpasset kundeinformation for at gøre gaveindkøb nemmere.

(511) **Klasse 38:** Tilvejebringelse af brugeradgang til globale computernetværk; tilvejebringelse af internet-chatrooms; tilvejebringelse af adgang til databaser; tilvejebringelse af elektroniske opslagstavler (telekommunikation); telefonservice; tilvejebringelse af telekommunikationskanaler til brug for teleshopvirksomhed; udlejning af adgangstid til globale computernetværk; kommunikation via fiberoptiske netværk.

(511) **Klasse 45:** Sociale netværkstjenester udbudt online via computernetværk eller mobiltelefonnetværk; udbydelse af et websted på internettet til sociale netværk; udbydelse af onlinecomputerdatabaser og søgbare onlinedatabaser inden for social netværksvirksomhed.

(111) Reg.nr.: VR 2011 00613
(210) Ans.nr.: VA 2010 03791

(151) Reg.dato: 2011-03-03
(220) Ans.dato: 2010-12-20

pixipanda.com

(730) **Indehaver:** Toonprint A/S, Galoche Alle 14, 4600 Køge, Danmark

(511) **Klasse 16:** Papir, pap, varer heraf og ikke indeholdt i andre klasser, tryksager, bogbinderartikler, fotografier, papirhandlervarer, klæbemidler til papirvarer og til husholdningsbrug, artikler til brug for kunstnere, pensler, skrivemaskiner og kontorartikler (dog ikke møbler), instruktions- og undervisningsmateriale (dog ikke apparater), plasticmateriale til emballeringsbrug (ikke indeholdt i andre klasser), tryktyper, klichéer.

(511) **Klasse 18:** Læder og læderimitationer samt varer fremstillet af disse materialer (ikke indeholdt i andre klasser), skind og huder, kufferter og rejsetasker, paraplyer, parasoller og spadsrestokke, piske og sadelmagervarer.

(511) **Klasse 20:** Møbler, spejle, billedrammer, varer (ikke indeholdt i andre klasser) af træ, kork, rør, spanskrør, kurvefletning, horn, ben, elfenben, fiskeben, skildpadde, rav, perlemor og merskum samt af erstatningsstoffer for disse materialer eller af plastic.

(511) **Klasse 21:** Husholdnings- og køkkenredskaber samt beholdere, kamme og svampe, børster, børstenbindermateriale, redskaber til rengøringsformål, ståluld, glas i rå eller halvforarbejdet tilstand (undtagen glas til bygningsbrug), glasvarer, porcelæn og keramik, ikke indeholdt i andre klasser.

(511) **Klasse 28:** Spil og legetøj, gymnastik- og sportsartikler (ikke indeholdt i andre klasser), julepynt.

(111) Reg.nr.: VR 2011 00614
(210) Ans.nr.: VA 2010 02315

(151) Reg.dato: 2011-03-03
(220) Ans.dato: 2010-08-03

COto

(730) **Indehaver:** KRONE VINDUER A/S, Ålborgvej 570, 9760 Vrå, Danmark
(511) **Klasse 06:** Vinduer af metal, døre af metal, transportable bygninger af metal; byggematerialer af metal, herunder facadepartier.

(511) **Klasse 19:** Vinduer (ikke af metal), døre (ikke af metal), transportable bygninger (ikke af metal); byggematerialer (ikke af metal), herunder facadepartier.

(511) **Klasse 37:** Byggevirksomhed, nemlig bygning af huse; installation af vinduer, døre og facadepartier.

(111) Reg.nr.: VR 2011 00615
(210) Ans.nr.: VA 2010 03764

(151) Reg.dato: 2011-03-03
(220) Ans.dato: 2010-12-17



(730) **Indehaver:** E-BOKS A/S, Lautrupbjerg 10, 2750 Ballerup, Danmark
(740/750) **Fuldmægtig:** Johan Schlüter Advokatfirma I/S, Højbro Plads 10, 1200 København K, Danmark

(511) **Klasse 09:** Computersoftware, optaget; computerprogrammer, downloadable; computersoftware til internetbaserede tjenester; computersoftware til brug for elektronisk lagring og opbevaring og til logistikformål; computer applikationssoftware til mobiltelefoner; computersoftware til kryptering; computersoftware til records management; optagne elektroniske data-, lyd- og billedbæ-
rere.

(511) **Klasse 38:** Telekommunikationsvirksomhed; transmission af data- og softwareprogrammer; internetbaserede tjenester i form af brugeradgang og udlejning af adgangstid til globale computernetværk til databaser med indhold af elektronisk lagrede data, dokumenter, billeder, fotos og personlige data; elektronisk post; computerunderstøttet transmission af meddelelser og billeder; fiberoptisk netværkskommunikation; kommunikation via computerskærme; voice-mailservice; telefonisk kommunikation, mobiltelefoni, udsendelse af beskeder via e-mail og mobiltelefonnettet.

(511) **Klasse 39:** Opbevaring; oplagring; fysisk opbevaring af dokumenter, data, lyd og billeder, herunder sådanne lagret på elektroniske medier; opbevaringsinformation.

(511) **Klasse 42:** Computerprogrammering; design, udvikling, implementering og ajourføring af computersoftware; rådgivning vedrørende computersoftware; udlejning af computersoftware; fysisk og ikke-fysisk konvertering af data eller dokumenter til elektroniske medier; fysisk og ikke-fysisk konvertering af computerprogrammer og data; genoprettelse af computerdata; genfindning af computerdata; elektronisk opbevaring og oplagring af data, dokumenter, lyd og billeder i databaser eller lagret på andre elektroniske medier.

(591) **Farvetekst:** Mærket er udført i rødt og hvidt.

(111) Reg.nr.: VR 2011 00616
(210) Ans.nr.: VA 2010 02719

(151) Reg.dat.: 2011-03-03
(220) Ans.dat.: 2010-09-10



The logo for 'FUN one' features the word 'FUN' in a large, bold, black, outlined font with a registered trademark symbol (®) to its upper right. Below 'FUN', the word 'one' is written in a smaller, lowercase, cursive-style font.

(730) **Indehaver:** O. KAVLI A/S, Sydholmen 1, 2650 Hvidovre, Danmark
(740/750) **Fuldmægtig:** Awapatent A/S, Rigensgade 11, 1316 København K, Danmark
(511) **Klasse 29:** Søde drikke baseret på mælk eller mejeriprodukter.
(511) **Klasse 30:** Kaffe, te, kakao, sukker, ris, tapioka, sago, kaffeerstatning; mel og næringsmidler af korn, brød, konditori- og konfekturvarer; spiseis; honning, sirup; gær, bagepulver; salt, sennep; eddike, saucer (krydrede), krydderier; råis, iste, slush ice, frys-selv-is.
(511) **Klasse 32:** Øl, mineralvand og kulsyreholdige vande og andre ikke-alkoholholdige drikke; frugtdrikke og frugtsaft, saft og andre præparater til fremstilling af drikke.

(111) Reg.nr.: VR 2011 00617
(210) Ans.nr.: VA 2010 03809

(151) Reg.dat.: 2011-03-03
(220) Ans.dat.: 2010-12-22

GELATTE

(730) **Indehaver:** Baresso Coffee A/S, Store Kirkestræde 3, 2, 1073 København K, Danmark
(740/750) **Fuldmægtig:** Chas. Hude A/S, H.C. Andersens Boulevard 33, 1780 København V, Danmark
(511) **Klasse 29:** Konserverede, tørrede og kogte frugter og grøntsager, geléer, syltetøj, kompotter, mælk og mejeriprodukter samt mælkedrikke overvejende bestående af mælk.
(511) **Klasse 30:** Kaffe, te, kakao, sukker, kaffeerstatning, mel og næringsmidler af korn, brød, sandwiches, konditori- og konfekturvarer, spiseis, honning, sirup, samt drikke fremstillet på basis af kaffe, te, kakao og/eller chokolade eller erstatningsstoffer for disse varer.
(511) **Klasse 32:** Øl, mineralvand og kulsyreholdige vande og andre ikke-alkoholholdige drikke, frugtdrikke og frugtsaft, saft og andre præparater til fremstilling af drikke.

(111) Reg.nr.: VR 2011 00618
(210) Ans.nr.: VA 2010 02305

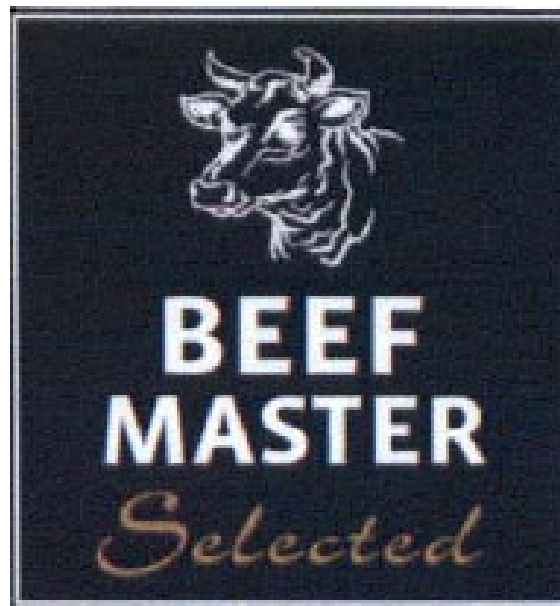
(151) Reg.dat.: 2011-03-03
(220) Ans.dat.: 2010-08-02

APPETIT

(730) **Indehaver:** Recai Hasan Demir, Hvidovrevej 46 -48, 2610 Rødovre, Danmark
(740/750) **Fuldmægtig:** Recai Hasan Demir, Hvidovrevej 46 -48, 2610 Rødovre, Danmark
(511) **Klasse 30:** Pizza, sandwich.
(511) **Klasse 43:** Tilvejebringelse af mad og drikke.

(111) Reg.nr.: VR 2011 00619
(210) Ans.nr.: VA 2011 00329

(151) Reg.dat.: 2011-03-03
(220) Ans.dat.: 2011-02-03



(730) **Indehaver:** FAKTA A/S, Hjulmagervej 12, 7100 Vejle, Danmark
(740/750) **Fuldmægtig:** Kooperativa Förbundet (KF) ek för, Juridik, Box 15200, SE-104 65 Stockholm, Sverige
(511) **Klasse 29:** Kød og vildt; kødekstrakter; konserverede, tørrede og kogte frugter og grøntsager; geléer, syltetøj, kompotter, æg, mælk og mejeriprodukter, spiselige olier og fedtstoffer.
(591) **Farvetekst:** Mærket er udført i farver.

(111) Reg.nr.: VR 2011 00620
(210) Ans.nr.: VA 2011 00328

(151) Reg.dato: 2011-03-03
(220) Ans.dato: 2011-02-03



(730) **Indehaver:** FAKTA A/S, Hjulmagervej 12, 7100 Vejle, Danmark
(740/750) **Fuldmægtig:** Kooperativa Förbundet (KF) ek för, Juridik, Box 15200, SE-104 65 Stockholm, Sverige
(511) **Klasse 29:** Kød og vildt; kødekstrakter, konserverede, tørrede og kogte frugter og grøntsager; geléer, syltetøj, kompotter, æg, mælk og mejeriprodukter, spiselige olier og fedtstoffer.

(111) Reg.nr.: VR 2011 00621
(210) Ans.nr.: VA 2010 03091

(151) Reg.dato: 2011-03-03
(220) Ans.dato: 2010-10-13

CHAMBORD

(730) **Indehaver:** PETER BODUM A/S, Humlebæk Strandvej 21, 3050 Humlebæk, Danmark
(740/750) **Fuldmægtig:** Gorrissen Federspiel, H.C. Andersens Boulevard 12, 1553 København V, Danmark
(511) **Klasse 07:** Elektriske mælkeskummere.
(511) **Klasse 11:** Spritbrændere; barbecues; brændere (kogeapparater); brændere, herunder brændere til lamper; lysekroner; elektriske kaffefiltreringsapparater; elektriske kaffemaskiner, herunder espressobryggere; elektriske kaffebryggere; elektriske espressomaskiner; elektriske kaffepercolatorer; kafferi-stere; elektriske kølebeholdere; kogeapparater; apparater og installationer til kogning; elektriske kogeredskaber; elkedler; elektriske trykkogere; elektriske frituregryder; fadvarmere; filtre til drikkevand; ikke-elektriske indretninger til opvarmning af fødevarer (fyrfade); gastændere; gasbrændere; gaslamper; gaslightere; griller (kogegrej), herunder picnicgriller; elektriske griller; stege-spids, herunder grillspyd; grillstartere; ildsteder; dyppekogere; kogeplader og varmeplader (fyrfade); elektriske kedler; komfurer og ovne; brændere, beholdere, glas, kupler, reflektorer og skærme til lamper; elektriske lamper; stormlygter; olielamper; ildtændere (ikke til rygere); tallerkenvarmere; kogeplader; elektriske trykkogere; fyrfade (varmere); elektriske stegepander; stegespyd; roterende spyd; ovne; risteapparater, herunder brødristerer; vandblødgørings-apparater og -installationer; elektriske vaffeljern; elektriske pander; elektriske apparater til fremstilling af yoghurt; dele og tilbehør (ikke indeholdt i andre klasser) til alle ovennævnte varer.
(511) **Klasse 21:** *

(111) Reg.nr.: VR 2011 00622
(210) Ans.nr.: VA 2011 00004

(151) Reg.dato: 2011-03-03
(220) Ans.dato: 2011-01-04



(730) **Indehaver:** Carsten Fabricius, Tuelsborgvej 5, 4180 Sorø, Danmark
(740/750) **Fuldmægtig:** Budde Schou A/S, Vester Søgade 10, 1601 København V, Danmark
(511) **Klasse 35:** Annonce- og reklamevirksomhed; bistand ved forretningsledelse og forretningsadministration; bistand ved varetagelse af kontorpgaver.
(511) **Klasse 41:** Uddannelses- og undervisningsvirksomhed; underholdningsvirksomhed; sportsarrangementer og kulturelle arrangementer.
(511) **Klasse 44:** Lægevirksomhed; veterinærvirksomhed; sundheds- og skønhedspleje af mennesker og dyr; landbrugs-, havebrugs- og skovbrugsvirksomhed.

(111) Reg.nr.: VR 2011 00623
(210) Ans.nr.: VA 2010 03747

(151) Reg.dato: 2011-03-04
(220) Ans.dato: 2010-12-15

PAS CARD

(730) **Indehaver:** PAS Card AB, Ärstaaängsvägen 1 A, S-117 43 Stockholm, Sverige
(740/750) **Fuldmægtig:** Von Lode Advokat AB, Box 47229, 100 74 Stockholm, Sverige
(511) **Klasse 09:** Apparater og instrumenter samt software til kontrol (overvågning) og identificering af personer og genstande samt dele og tilbehør (ikke indeholdt i andre klasser) hertil; radiofrekvens-identifikationsudstyr (transpondere); fjernsynsanordninger; RFID-læsere; magnetkortlæsere; chipkort-læsere; plasticort indeholdende maskinlæsbare koder; kodede magnetkort, magnetiske indkodere; smartkort eller mikroprocessorkort, kodede magnetkort og magnetiske identitetskort; computersoftware i forbindelse med produktion og brug af smartkort; kodede magnetiske identifikationsarmbånd; elektroniske låse; mikrochipbaserede, magnetiske og optiske kort.
(511) **Klasse 37:** Reparationsvirksomhed, installationsvirksomhed.
(511) **Klasse 42:** Design, vedligeholdelse, udvikling og opdatering af computersoftware til brug ved radiofrekvensidentifikation, identifikation af personer og sporing af genstande; videnskabelige og teknologiske tjenesteydelser i forbindelse med radiofrekvensidentifikation, identifikation af personer og genstande.
(300) **Prioritetsoplysninger:**
2010-06-16 EM 9180084 Harmoniseringskontoret

(111) Reg.nr.: VR 2011 00624
 (210) Ans.nr.: VA 2010 02266

(151) Reg.dato: 2011-03-04
 (220) Ans.dato: 2010-07-22

UC Zone

(730) **Indehaver:** UC Zone, Gammel Køge Landevej 290, 2650 Hvidovre, Danmark

(511) **Klasse 35:** Bistand ved forretningsvirksomhed og industriel virksomhed; bistand ved køb af varer og tjenesteydelser for andre; bistand ved forretningsledelse; rådgivning vedrørende forretningsledelse; rådgivning vedrørende forretningsledelse og organisation; import- og eksportagenturer af software og hardware; detail- og engroshandel med computere, datakommunikationsudstyr i form af PDA (personal digital assistants), mobiltelefoner, kopi/scanner/fax, lamineringsmaskine og fladskærme; forretningsmæssig konsulentbistand vedrørende kommunikationsveje i virksomheder; annonce- og reklamevirksomhed; marketing og PR-virksomhed, herunder udfærdigelse af reklametekster samt informationsmateriale; tekstbehandlingsvirksomhed.

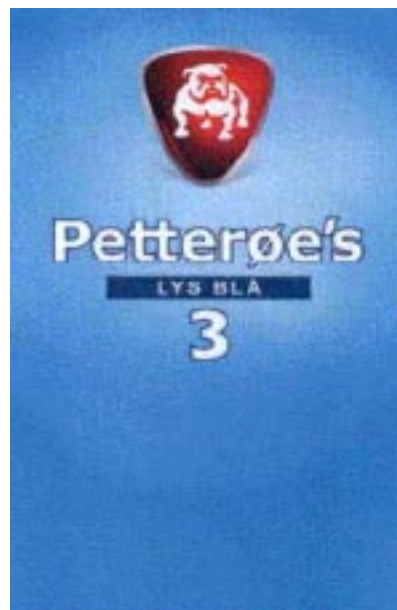
(511) **Klasse 38:** Telekommunikationsvirksomhed; tilvejebringelse af brugeradgang til et globalt computernetværk; udlejning af adgangstid til globale computernetværk; tilvejebringelse af brugeradgang til et globalt computernetværk; tilvejebringelse af internet chatrooms; etablering af forbindelse til et computernetværk [telekommunikation]; computerunderstøttet transmission af meddelelser og billeder; tilvejebringelse af adgang til databaser; dirigering af og opkobling til telekommunikationstrafik; elektronisk post; etablering af forbindelse til computernetværk [telekommunikation]; information om telekommunikation; telefonisk kommunikation; kommunikation via computerskærme; kommunikation via fiberoptiske netværk; tele konferencer [telekommunikation]; opkobling og dirigering af telekommunikationstrafik; opkobling til computernetværk [telekommunikation]; personsøgning [pr. radio, telefon eller andre elektroniske kommunikationsmidler]; elektronisk post; information vedrørende telekommunikation; telekonferencer [telekommunikation]; transmission via satellit; voice-mail service.

(511) **Klasse 41:** Akademier [undervisning]; arrangering og ledelse af workshops [uddannelse]; digital billedbehandling; elektronisk desktop publicering; erhvervsvejledning [uddannelses- og jobvejledning]; information om undervisning; musikkomponering; nyhedsformidling; online publikation af elektroniske bøger og tidsskrifter; tilvejebringelse af online publikationer, ikke downloadable; specialundervisning; skrivning af tekster [dog ikke reklametekster]; udgivelse af tekster, undtagen reklametekster; undervisning i legemsøvelser og -træning; udgivelse af bøger; produktion af videofilm; forlagsvirksomhed; fotografering; helsecentre; helseklubber; natklubber; korrekturlæsning for andre.

(511) **Klasse 42:** Cloud seeding; genoprettelse af computerdata; ajourføring af computerprogrammer; kopiering af computerprogrammer; computerprogrammering; installation af computersoftware; design af computersystemer; design af computer software; design af computerprogrammer; design af computersystemer; overvågning og administration af hjemmesider for andre; udvikling og vedligeholdelse af hjemmesider for andre; ikke-fysisk konvertering af computerprogrammer og data; installation af computer-software; computer programmering; rådgivning vedrørende computer hardware; rådgivning vedrørende computer software; rådgivning vedrørende energibesparelse; ajourføring af computer software; udlejning af computer software; vedligeholdelse af computer software; udlejning af computerprogrammer; udlejning af web-servere; web-hosting for andre.

(111) Reg.nr.: VR 2011 00625
 (210) Ans.nr.: VA 2010 03600

(151) Reg.dato: 2011-03-04
 (220) Ans.dato: 2010-12-02



(730) **Indehaver:** PM Tobakk Norge AS, Karl Johans gate 25, N-0159 Oslo, Norge

(740/750) **Fuldmægtig:** Budde Schou A/S, Vester Søgade 10, 1601 København V, Danmark

(511) **Klasse 34:** Tobak, rå eller forarbejdet; tobaksprodukter, herunder cigarrer, cigaretter, cigarillos, tobak til hjemmerulning af cigaretter, pibetobak, skrå, snustobak, kretek cigaretter; snus; tobakserstatninger (ikke til medicinske formål); artikler for rygere, herunder cigarettepapir og -mundstykker, cigaretfiltere, tobaksdåser, cigaretæsker og askebægre, piber, lommedraskaber til rulning af cigaretter, lightere; tændstikker.

(591) **Farvetekst:** Mærket er udført i farver.

(111) Reg.nr.: VR 2011 00626
(210) Ans.nr.: VA 2010 03601

(151) Reg.dato: 2011-03-04
(220) Ans.dato: 2010-12-02



(730) **Indehaver:** PM Tobakk Norge AS, Karl Johans gate 25, N-0159 Oslo, Norge

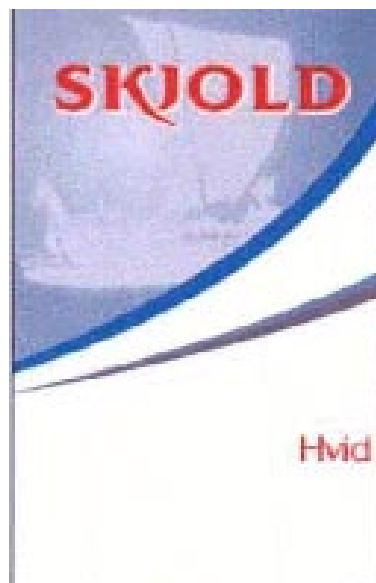
(740/750) **Fuldmægtig:** Budde Schou A/S, Vester Søgade 10, 1601 København V, Danmark

(511) **Klasse 34:** Tobak, rå eller forarbejdet; tobaksprodukter, herunder cigarer, cigaretter, cigarillos, tobak til hjemmerulning af cigaretter, pibetobak, skrå, snustobak, kretekcigaretter; snus; tobakserstatninger (ikke til medicinske formål); artikler for rygere, herunder cigaretpapir og -mundstykker, cigaretfil-tre, tobaksdåser, cigaretæsker og askebægere, piber, lommeredskaber til rulning af cigaretter, lightere; tændstikker.

(591) **Farvetekst:** Mærket er udført i farver.

(111) Reg.nr.: VR 2011 00627
(210) Ans.nr.: VA 2010 03595

(151) Reg.dato: 2011-03-04
(220) Ans.dato: 2010-12-02



(730) **Indehaver:** Philip Morris Products S.A., Quai Jeanrenaud 3, CH-2000 Neuchâtel, Schweiz

(740/750) **Fuldmægtig:** Budde Schou A/S, Vester Søgade 10, 1601 København V, Danmark

(511) **Klasse 34:** Tobak, rå eller forarbejdet; tobaksprodukter, herunder cigarer, cigaretter, cigarillos, tobak til hjemmerulning af cigaretter, pibetobak, skrå, snustobak, kretekcigaretter; snus; tobakserstatninger (ikke til medicinske formål); artikler for rygere, herunder cigaretpapir og -mundstykker, cigaretfil-tre, tobaksdåser, cigaretæsker og askebægere, piber, lommeredskaber til rulning af cigaretter, lightere; tændstikker.

(591) **Farvetekst:** Mærket er udført i farver.

(111) Reg.nr.: VR 2011 00628
(210) Ans.nr.: VA 2010 03646

(151) Reg.dato: 2011-03-04
(220) Ans.dato: 2010-12-07

LOTTE

(730) **Indehaver:** Lotte Co., Ltd., 20-1, Nishi-shinjuku 3-chome, Shinjuku-ku, Tokyo 160-0023, Japan

(740/750) **Fuldmægtig:** Zacco Denmark A/S, Hans Bekkevalds Allé 7, 2900 Hellerup, Danmark

(511) **Klasse 30:** Tyggegummi (ikke til medicinsk brug), chokolade, kandis (næringsmiddel), karameller, biscuits, småkager, kiks, kager, chips (kom-produkter), iscreme, spiseis, konfekturvarer.

(111) Reg.nr.: VR 2011 00629
(210) Ans.nr.: VA 2010 03723

(151) Reg.dato: 2011-03-04
(220) Ans.dato: 2010-12-13

WindScanner

(730) **Indehaver:** Danmarks Tekniske Universitet, Anker Engelunds Vej 1, Bygning 101A, 2800 Kongens Lyngby, Danmark

(740/750) **Fuldmægtig:** Zacco Denmark A/S, Hans Bekkevalds Allé 7, 2900 Hellerup, Danmark

(511) **Klasse 09:** Måleapparater og -instrumenter.

Varemærker og fællesmærker
Afslåede eller tilbagetagte ansøgninger

FA 2009 00004
VA 2008 04237
VA 2009 02491
VA 2009 02547
VA 2010 00666
VA 2010 00769
VA 2010 00770
VA 2010 02300
VA 2010 02368
VA 2011 00063
VA 2011 00450

Varemærker og fællesmærker

Tilførsler af registreringer

Ændringer af indehaver- og/eller fuldmagtsforhold

(111) **Reg.nr.: VR 2005 04825**

(730) **Indehaver:** Yokara Global Trademarks S.a.r.l., 2-8 Avenue Charles de Gaulle, L-1653 Luxembourg, Luxembourg

(740/750) **Fuldmægtig:** Nebelong & Partnere, Østergade 16, 2., 1007 København K, Danmark

(111) **Reg.nr.: VR 1992 11631**

(730) **Indehaver:** HOB Entertainment, Inc., 9348 Civic Center Drive, Beverly Hills, California 90210, USA

(740/750) **Fuldmægtig:** Zacco Denmark A/S, Hans Bekkevolds Allé 7, 2900 Hellerup, Danmark

(111) **Reg.nr.: VR 1993 03463**

(730) **Indehaver:** HOB Entertainment, Inc., 9348 Civic Center Drive, Beverly Hills, California 90210, USA

(740/750) **Fuldmægtig:** Zacco Denmark A/S, Hans Bekkevolds Allé 7, 2900 Hellerup, Danmark

(111) **Reg.nr.: VR 1996 03084**

(730) **Indehaver:** HOB Entertainment, Inc., 9348 Civic Center Drive, Beverly Hills, California 90210, USA

(740/750) **Fuldmægtig:** Zacco Denmark A/S, Hans Bekkevolds Allé 7, 2900 Hellerup, Danmark

(111) **Reg.nr.: VR 1965 01722**

(730) **Indehaver:** Siemens Water Technologies Corp., a Massachusetts corporation, 181 Thorn Hill Road, Warrendale, Pennsylvania 15086, USA

(740/750) **Fuldmægtig:** Zacco Denmark A/S, Hans Bekkevolds Allé 7, 2900 Hellerup, Danmark

(111) **Reg.nr.: VR 1982 01011**

(730) **Indehaver:** Siemens Water Technologies Holding Corp., 181 Thorn Hill Road, Warrendale, Pennsylvania 15086, USA

(740/750) **Fuldmægtig:** Zacco Denmark A/S, Hans Bekkevolds Allé 7, 2900 Hellerup, Danmark

(111) **Reg.nr.: VR 1982 02380**

(730) **Indehaver:** Siemens Water Technologies Holding Corp., 181 Thorn Hill Road, Warrendale, Pennsylvania 15086, USA

(740/750) **Fuldmægtig:** Zacco Denmark A/S, Hans Bekkevolds Allé 7, 2900 Hellerup, Danmark

(111) **Reg.nr.: VR 1992 05734**

(730) **Indehaver:** Siemens Schweiz AG, Freilagerstrasse 40, CH-8047 Zürich, Schweiz

(740/750) **Fuldmægtig:** Zacco Denmark A/S, Hans Bekkevolds Allé 7, 2900 Hellerup, Danmark

(111) **Reg.nr.: VR 1994 00659**

(730) **Indehaver:** Siemens Water Technologies Corp., a Massachusetts corporation, 181 Thorn Hill Road, Warrendale, Pennsylvania 15086, USA

(740/750) **Fuldmægtig:** Zacco Denmark A/S, Hans Bekkevolds Allé 7, 2900 Hellerup, Danmark

(111) **Reg.nr.: VR 1994 01556**

(730) **Indehaver:** Siemens Water Technologies Corp., a Massachusetts corporation, 181 Thorn Hill Road, Warrendale, Pennsylvania 15086, USA

(740/750) **Fuldmægtig:** Zacco Denmark A/S, Hans Bekkevolds Allé 7, 2900 Hellerup, Danmark

(111) **Reg.nr.: VR 1991 01232**

(730) **Indehaver:** SOCIETE LOUIS MAX, 6 et 8 rue de Chauv, F-21700 Nuits Saint-Georges, Frankrig

(740/750) **Fuldmægtig:** PATRADE A/S, Fredens Torv 3 A, 8000 Århus C, Danmark

(111) **Reg.nr.: VR 1997 03400**

(730) **Indehaver:** Etac AB, Kista Science Tower, S-164 51 Kista, Sverige

(740/750) **Fuldmægtig:** Awapatent A/S, Rigensgade 11, 1316 København K, Danmark

(111) **Reg.nr.: VR 1997 03491**

(730) **Indehaver:** Etac AB, Kista Science Tower, S-164 51 Kista, Sverige

(740/750) **Fuldmægtig:** Awapatent A/S, Rigensgade 11, 1316 København K, Danmark

(111) **Reg.nr.: VR 1967 01332**

(730) **Indehaver:** Jacques Bogart SA, 76/78 Avenue des Champs Elysées, F-75008 Paris, Frankrig

(740/750) **Fuldmægtig:** Chas. Hude A/S, H.C. Andersens Boulevard 33, 1780 København V, Danmark

(111) **Reg.nr.: VR 2010 00665**

(730) **Indehaver:** Bo Bech-Nielsen, Erik Dahlbergsgatan 6, SE 21 148 Malmö, Sverige

(111) **Reg.nr.: VR 1971 02129**

(730) **Indehaver:** KERNEOS, 8 rue des Graviers, 92200 Neuilly sur Seine, Frankrig

(740/750) **Fuldmægtig:** Zacco Denmark A/S, Hans Bekkevolds Allé 7, 2900 Hellerup, Danmark

(111) **Reg.nr.: VR 2001 01645**

(730) **Indehaver:** INNOWARE A/S, Sortevej 40, 8543 Hornslet, Danmark

(111) **Reg.nr.: VR 2001 01857**

(730) **Indehaver:** ATEA Holding AB, c/o ATEA Sverige AB, Box 159, S-351 04 Växjö, Sverige

(740/750) **Fuldmægtig:** Chas. Hude A/S, H.C. Andersens Boulevard 33, 1780 København V, Danmark

(111) **Reg.nr.: FR 1984 00013**

(730) **Indehaver:** Muskatör-Werke GmbH, Weizenmühlenstrasse 1, D-40221 Düsseldorf, Tyskland

(740/750) **Fuldmægtig:** Budde Schou A/S, Vester Søgade 10, 1601 København V, Danmark

(111) **Reg.nr.: FR 1984 00012**

(730) **Indehaver:** Muskatör-Werke GmbH, Weizenmühlenstrasse 1, D-40221 Düsseldorf, Tyskland

(740/750) **Fuldmægtig:** Budde Schou A/S, Vester Søgade 10, 1601 København V, Danmark

(111) **Reg.nr.: VR 2001 01445**

(730) **Indehaver:** APOTEKEREN A.M.B.A., Fruebjergvej 3, 2100 København Ø, Danmark

(740/750) **Fuldmægtig:** Maqs Law Firm Advokataktieselskab, Pilestræde 58, 1112 København K, Danmark

(111) **Reg.nr.: VR 2010 01366**

(730) **Indehaver:** UNIQSIZE A/S, Hagemannsvej 18, 8600 Silkeborg, Danmark

(740/750) **Fuldmægtig:** Bech-Bruun, Frue Kirkeplads 4, 8000 Århus C, Danmark

Varemærker og fællesmærker

Tilførsler til registreringer

Klasse- og varefortegnelse efter begrænsning, herunder begrænsning efter indsigelse eller efter deling

(111) Reg.nr.: VR 2000 02507

(511) **Klasse 16:** Papir, pap, varer heraf og ikke indeholdt i andre klasser, tryksager, bogbinderartikler, fotografier, papirhandlervarer, klæbemidler til papirvarer og til husholdningsbrug, artikler til brug for kunstnere, pensler, skrivemaskiner og kontorartikler (dog ikke møbler), instruktions- og undervisningsmateriale (dog ikke apparater), plasticmateriale til emballeringsbrug (ikke indeholdt i andre klasser), spillekort, tryktyper, klichéer.

(511) **Klasse 35:** Annoncer og reklamevirksomhed.

(511) **Klasse 41:** Uddannelses- og undervisningsvirksomhed, kulturelle arrangementer; nyhedsformidling.

(111) Reg.nr.: VR 2000 03938

(511) **Klasse 09:** Videnskabelige, nautiske, geodætiske, elektriske, fotografiske, kinematografiske og optiske apparater og instrumenter samt apparater og instrumenter til vejning, måling, signalering, kontrol, livredning og undervisning, apparater til optagelse, transmission og gengivelse af lyd eller billede, magnetiske databærere, lydplader, møntautomater og -apparater, kasseapparater, regnemaskiner og databehandlingsudstyr, ildslukningsapparater.

(511) **Klasse 16:** Papir, pap, varer heraf og ikke indeholdt i andre klasser, tryksager, bogbinderartikler, fotografier, papirhandlervarer, klæbemidler til papirvarer og til husholdningsbrug, artikler til brug for kunstnere, pensler, skrivemaskiner og kontorartikler (dog ikke møbler), instruktions- og undervisningsmateriale (dog ikke apparater), plasticmateriale til emballeringsbrug (ikke indeholdt i andre klasser), spillekort, tryktyper, klichéer.

(511) **Klasse 35:** Annonce- og reklamevirksomhed, bistand ved forretningsledelse og forretningsadministration, bistand ved varetagelse af kontoropgaver.

(511) **Klasse 36:** Forsikringsvirksomhed, finansiel virksomhed, valutarisk virksomhed, ejendomsrådgivningsvirksomhed.

(511) **Klasse 41:** Uddannelses- og undervisningsvirksomhed, underholdningsvirksomhed, sportsarrangementer og kulturelle arrangementer.

(511) **Klasse 42:** Videnskabelig og industriel forskning, programmering af computere.

(511) **Klasse 45:** Juridisk bistand.

(111) Reg.nr.: VR 1990 01021

(511) **Klasse 09:** herunder computere samt apparater og udstyr til databehandling, herunder tilbehør og dele heraf (ikke indeholdt i andre klasser).

(511) **Klasse 16:** herunder tryksager, aviser, tidsskrifter og andre fagblade, bøger.

(511) **Klasse 35:** herunder organisering af større eller mindre faglige udstillinger og messer med kommercielle eller reklamemæssige formål.

(511) **Klasse 38.**

(511) **Klasse 41:** herunder udgivelse af og abonnement på aviser, tidsskrifter og andre fagblade og bøger.

(511) **Klasse 42:** herunder computerprogrammering.

(111) Reg.nr.: VR 2006 00712

(511) **Klasse 09:** Videobånd, Cd'er, Dvd'er og kassettebånd med indspillet, udelukkende med pop-, disk- og rockmusik samt musicalopførelser heraf.

(511) **Klasse 41:** Produktion og udgivelse af musik, arrangering og afholdelse af koncerter; orkestervirksomhed og musikkomponering.

(111) Reg.nr.: VR 2001 01087

(511) **Klasse 29:** Mejeriprodukter.

(511) **Klasse 30:** Spiseis.

(511) **Klasse 43:** Restaurationsvirksomhed.

(111) Reg.nr.: VR 1981 01006

(511) **Klasse 14:** juvelérarbejder, ure.

(511) **Klasse 16:** tryksager, papir og papirvarer, pap og papvarer, tidsskrifter, bøger.

(511) **Klasse 28:** spil og legetøj.

(511) **Klasse 43:** Tilvejebringelse af mad og drikke, midlertidig indkvartering, herunder restaurationsvirksomhed.

(111) Reg.nr.: VR 1989 01082

(511) **Klasse 44:** Rådgivningsvirksomhed i forbindelse med væggtab og ernæring.

(111) Reg.nr.: VR 1991 05305

(511) **Klasse 41:** Opdragelses-, uddannelses- og undervisningsvirksomhed, kulturel og filosofisk virksomhed, udgivningsvirksomhed.

(511) **Klasse 45:** Udøvelse af religiøse og kirkelige handlinger, herunder gejstlig rådgivning.

(111) Reg.nr.: VR 2010 02013

(511) **Klasse 05:** Farmaceutiske præparater.

(511) **Klasse 10:** Medicinske og kirurgiske apparater og instrumenter, herunder sprøjter og nåle, samt dele og tilbehør hertil (ikke indeholdt i andre klasser).

(511) **Klasse 42:** Videnskabelige og teknologiske serviceydelser og forskning, herunder medicinsk forskning, udførelse af kliniske afprøvninger og undersøgelser af farmaceutiske præparater.

(511) **Klasse 44:** Medicinske tjenesteydelser, herunder fremskaffelse af information vedrørende medicinske analyser i forbindelse med behandling af personer.

(111) Reg.nr.: VR 2001 01714

(511) **Klasse 35:** Distribuering af reklamer på gader og i butikker, varedemonstration, annoncering og avertering pr. post, information om salg, salgsfremstød for kosmetik.

(511) **Klasse 44:** Sundhedspleje, manicure, røgt og pleje af kæledyr, plastikkirurgi, skønhedssaloner, frisørsaloner, tyrkiske bade, information om skønheds- og frisørsaloner på hjemmesider på Internettet.

(111) Reg.nr.: VR 2000 04472

(511) **Klasse 35:** Bistand ved forretningsledelse og forretningsadministration, bistand ved varetagelse af kontoropgaver, analyse af omkostninger, bistand ved forretningsvirksomhed og industriel virksomhed, forretningsmæssige oplysningskontorer, forretningsundersøgelser, information vedrørende forretningsvirksomhed, kompilering og indføring af informationer i computerdatabaser, markedsanalyser, marketingsundersøgelser, omkostningsanalyser, omlægning af forretningsvirksomhed, professionel rådgivning vedrørende forretningsvirksomhed, rationaliseringssekspert, rådgivning vedrørende forretningsledelse, rådgivning vedrørende forretningsorganisation, sortering og redigering af informationer i computerdatabaser, vurdering i forretningsanliggender, økonomiske prognoser.

(511) **Klasse 36:** Forsikringsvirksomhed, finansiel virksomhed, valutarisk virksomhed, afbetalingskredit, afbetalingslån, bankvirksomhed, factoring, finansiel information, finansiel rådgivningsvirksomhed, finansiel sponsorering, finansielle vurderinger (forsikring, bankvirksomhed, fast ejendom), finansiering af afbetalinger, fondsrådgivere, formueforvaltning, forsikringsmæglervirksomhed, forvaltning af fast ejendom, forvaltning af formuer, information vedrørende forsikringsforhold, investering af kapital, investeringsforeninger, kapitalinvestering, kautionsvirksomhed, kreditgivning, kreditkontrakter, lån (finansiering), lån imod pant, opbevaring i depot af værdipapirer og genstande, opkrævning af leje (husleje), pantelånavirksomhed, pensionskassevirksomhed, rådgivning vedrørende forsikringsforhold, sikkerhedsstillelse i form af kaution, vurdering af fast ejendom, vurderinger af skatteforhold, værdiansættelse af fast ejendom, økonomiske vurderinger (forsikring, bankvirksomhed, fast ejendom); finansiel virksomhed vedrørende vedvarende energi.

(511) **Klasse 39:** Distribution af energi.

(511) **Klasse 40:** Produktion af energiformer.

(511) **Klasse 42:** Videnskabelig og industriel forskning, programmering af computere, ingeniørvirksomhed, materialeafprøvning og materialetestning, matrikelopmåling; byggeteknisk rådgivning vedrørende bygningsvirksomhed, udarbejdelse af bygningsplaner; teknisk rådgivning vedrørende energiproduktion, herunder vedrørende alternativ energiformer.

(511) **Klasse 43:** Restaurationsvirksomhed og udbringning af mad og drikke, værelsesudlejning; udlejning af transportable bygninger; fremskaffelse af faciliteter til udstillinger.

(511) **Klasse 44:** Lægevirksomhed, sundheds- og skønhedspleje, bistand ved landbrugsvirksomhed, veterinærvirksomhed; udlejning af landbrugsmateriel.

(511) **Klasse 45:** Juridisk bistand, licensgivning af industrielle ejendomsrettigheder, mæglervirksomhed (voldgift), rådgivning vedrørende industriel ejendomsret.

(111) Reg.nr.: VR 2000 05830

(511) **Klasse 35:** Analyse af omkostninger, auktionsvirksomhed, herunder auktionssalg, bistand og rådgivning ved forretningsvirksomhed, industriel virksomhed og forretningsledelse, forretningsmæssige oplysningskontorer, forretningsundersøgelser, information vedrørende forretningsvirksomhed, kompilering, sortering og indføring af informationer i computerdatabaser, marketingsundersøgelser og -analyser, omlægning af forretningsvirksomhed, professionel rådgivning vedrørende forretningsvirksomhed, rationaliseringsekspert, rådgivning og bistand vedrørende forretningsorganisation, salgsmæssig fremstød for andre, opinionsundersøgelser, vurdering i forretningsanliggender, økonomiske prognoser; forretningsmæssig bistand ved etablering af markedspladser for vindmøller, alternativ energiproduktion og energiproduktionsmidler, forretningsmæssig formidling af energiformer og -produktionsmidler.

(511) **Klasse 36:** Afbetalingskredit, afbetalingslån, bankvirksomhed, ejendoms-mæglervirksomhed, factoring, forvaltning af fast ejendom, finansiel information og rådgivning, finansielle vurderinger (forsikring, bankvirksomhed, fast ejendom), finansiering, herunder finansiering af afbetalinger, fondsboersmæglere, formueforvaltning, forsikringsmæglervirksomhed, forsikringsvirksomhed, herunder information og rådgivning om forsikringsforhold, investeringsforeninger, investering af kapital, sikkerhedsstillelse mod kaution, kautionistvirksomhed, udlejning af kontorlokaler, kreditgivning, kreditkontrakter, udlejning af landbrugsejendomme, lejeopkrævning (husleje), lån (finansiering), lån imod pant, mæglervirksomhed, opbevaring i depot af værdipapirer og -genstande, pantelånvirksomhed, pensionskassevirksomhed, vurdering af skatteforhold, finansiel sponsorering, udlejning af fast ejendom, udlejningsbureauer vedrørende fast ejendom, vurdering og værdiansættelse af fast ejendom, økonomiske vurderinger (forsikring, bankvirksomhed, fast ejendom).

(511) **Klasse 39:** Distribution af energi, herunder af elektricitet samt information i forbindelse dermed.

(511) **Klasse 40:** Mølleri, produktion af energi samt information i forbindelse dermed.

(511) **Klasse 42:** Teknisk rådgivning vedrørende bygningsvirksomhed, ingeniørvirksomhed, materialeafprøvning og -testning, matrikelopmåling, udarbejdelse af bygningsplaner, teknisk rådgivning vedrørende energiproduktion og vindmøller, herunder vedrørende alternative energiformer.

(511) **Klasse 43:** Udlejning af transportable bygninger, fremskaffelse af faciliteter til udstillinger.

(511) **Klasse 44:** Udlejning af landbrugsmateriel.

(511) **Klasse 45:** Juridisk bistand, licensgivning af industrielle ejendomsrettigheder, mæglervirksomhed (voldgift), rådgivning vedrørende industriel ejendomsret.

(111) **Reg.nr.: VR 2001 01243**

(511) **Klasse 03:** Toilet- og badepræparater (ikke til medicinsk brug), nemlig parfume, eau de parfume, eau de parfume spray, eau de toilette og eau de toilette spray, sæbe, brusegel, kropssæbe, badekrystaller, milde kosmetiske exfoliatorer, shampoo og hårpåberedninger (ikke til medicinsk brug), antiperspiranter og deodoranter til personlig brug, æteriske olier, massageolie, kosmetisk badeolie, kosmetiske hånd- og kropslotion og -cremer, talkumpudder til toiletbrug, skumbad, kosmetiske solcremer alle til mænd og kvinder, barberskum, aftershave lotion og balsam, potpourri, lugteposer til parfumering af linned, duftende papir til skuffer, spray og duftende vand til parfumering af linned, rumdufte.

(111) **Reg.nr.: VR 1990 08448**

(511) **Klasse 43:** Tilvejebringelse af mad og drikke, midlertidig indkvartering.

(111) **Reg.nr.: VR 2000 01686**

(511) **Klasse 35:** Vikarbureauvirksomhed; bistand og rådgivning i forbindelse med ansættelse af personale og medarbejdere i midlertidige eller faste stillinger; headhunterningsvirksomhed i forbindelse med ansættelse af ledere i den private og offentlige sektor; personaleerkruttering; rådgivning vedrørende personaleledelse; reklamebureauvirksomhed.

(511) **Klasse 41:** Uddannelses- og undervisningsvirksomhed.

(511) **Klasse 43:** Cateringvirksomhed.

(511) **Klasse 44:** Psykologiske tests i forbindelse med ansættelse af personer.

Varemærker og fællesmærker

Tilførsler af registreringer

Licens

(111) **Reg.nr.: VR 1977 03192**

(791/793) **Noteret dato:** 2011-03-02

Licenstager: IHG Hotels Limited, Broadwater Park, Denham, Buckinghamshire
UB9 5HR, Storbritannien

(111) **Reg.nr.: VR 1979 01790**

(791/793) **Noteret dato:** 2011-03-02

Licenstager: IHG Hotels Limited, Broadwater Park, Denham, Buckinghamshire
UB9 5HR, Storbritannien

(111) **Reg.nr.: VR 1991 03501**

(791/793) **Noteret dato:** 2011-03-02

Licenstager: IHG Hotels Limited, Broadwater Park, Denham, Buckinghamshire
UB9 5HR, Storbritannien

Varemærker og fællesmærker
Fornyede registreringer

VG 1961 00288
VG 1961 00486
VG 1961 00503
VR 1931 00233
VR 1941 00676
VR 1951 00939
VR 1951 01130
VR 1951 01137
VR 1961 00094
VR 1961 00095
VR 1961 00276
VR 1961 00460
VR 1961 00587
VR 1971 00547
VR 1971 00591
VR 1971 01198
VR 1971 01301
VR 1971 01538
VR 1971 02129
VR 1971 02296
VR 1981 00966
VR 1981 01099
VR 1981 01337
VR 1981 01348
VR 1981 01592
VR 1981 01647
VR 1981 01984
VR 1981 01991
VR 1981 02159
VR 1991 00694
VR 1991 01232
VR 1991 01273
VR 1991 01316
VR 1991 01332
VR 1991 01344
VR 1991 01348
VR 1991 01358
VR 1991 01364
VR 1991 01384
VR 1991 01449
VR 1991 01469
VR 1991 01484
VR 1991 01526
VR 1991 01599
VR 1991 01607
VR 1991 01740
VR 1991 01946
VR 1991 02208
VR 1991 02232
VR 1991 02369
VR 1991 02399
VR 1991 02402
VR 1991 02536
VR 1991 02927
VR 1991 03308
VR 1991 03716
VR 1991 03891
VR 1991 04222
VR 1991 04298
VR 1991 04580
VR 1991 04733
VR 1991 04964
VR 1991 04984
VR 1991 05090
VR 1991 05164
VR 1991 05301
VR 1991 05302
VR 1991 05325
VR 2001 00695
VR 2001 01006
VR 2001 01010
VR 2001 01028
VR 2001 01029

VR 2001 01038
VR 2001 01047
VR 2001 01051
VR 2001 01087
VR 2001 01092
VR 2001 01093
VR 2001 01098
VR 2001 01123
VR 2001 01124
VR 2001 01149
VR 2001 01150
VR 2001 01151
VR 2001 01164
VR 2001 01212
VR 2001 01238
VR 2001 01239
VR 2001 01243
VR 2001 01280
VR 2001 01307
VR 2001 01445
VR 2001 01447
VR 2001 01587
VR 2001 01940
VR 2001 01978
VR 2001 02250
VR 2001 02283
VR 2001 02409
VR 2001 02604
VR 2001 02673
VR 2001 03392
VR 2001 03425
VR 2001 03428
VR 2001 03439
VR 2001 03448
VR 2001 03474
VR 2001 03585

Varemærker og fællesmærker Udslettede registreringer

VR 1910 00304
VR 1920 00726
VR 1930 00744
VR 1930 00789
VR 1950 00725
VR 1950 00726
VR 1950 00728
VR 1950 00747
VR 1950 00770
VR 1950 00859
VR 1950 00872
VR 1950 00886
VR 1950 00889
VR 1950 00892
VR 1950 00898
VR 1960 01532
VR 1960 01573
VR 1960 01579
VR 1960 01580
VR 1960 01587
VR 1960 01592
VR 1960 01600
VR 1960 01610
VR 1960 01613
VR 1960 01619
VR 1960 01620
VR 1960 01626
VR 1960 01630
VR 1960 01632
VR 1960 01639
VR 1960 01652
VR 1960 01660
VR 1960 01663
VR 1960 01687
VR 1960 01700
VR 1960 01704
VR 1960 01717
VR 1960 01744
VR 1960 01758
VR 1960 01760
VR 1960 01771
VR 1960 01778
VR 1960 01802
VR 1970 02127
VR 1970 02134
VR 1970 02162
VR 1970 02164
VR 1970 02174
VR 1970 02198
VR 1970 02202
VR 1970 02205
VR 1970 02211
VR 1970 02221
VR 1970 02228
VR 1970 02261
VR 1970 02272
VR 1970 02275
VR 1970 02283
VR 1970 02286
VR 1970 02287
VR 1970 02289
VR 1970 02297
VR 1970 02326
VR 1970 02330
VR 1970 02337
VR 1970 02348
VR 1970 02367
VR 1970 02378
VR 1970 02380
VR 1970 02381
VR 1970 02382
VR 1970 02390
VR 1970 02400

VR 1980 02520
VR 1980 02527
VR 1980 02531
VR 1980 02534
VR 1980 02537
VR 1980 02541
VR 1980 02544
VR 1980 02547
VR 1980 02550
VR 1980 02571
VR 1980 02591
VR 1980 02596
VR 1980 02597
VR 1980 02603
VR 1980 02625
VR 1980 02636
VR 1980 02641
VR 1980 02647
VR 1980 02653
VR 1980 02654
VR 1980 02657
VR 1980 02659
VR 1980 02660
VR 1980 02662
VR 1980 02672
VR 1980 02673
VR 1980 02674
VR 1980 02676
VR 1980 02683
VR 1980 02684
VR 1980 02690
VR 1980 02707
VR 1980 02709
VR 1980 02716
VR 1980 02738
VR 1980 02742
VR 1980 02751
VR 1980 02759
VR 1980 02769
VR 1980 02782
VR 1980 02783
VR 1980 02784
VR 1980 02788
VR 1980 02795
VR 1980 02800
VR 1980 02806
VR 1980 02832
VR 1980 02842
VR 1980 02849
VR 1980 02850
VR 1980 02854
VR 1980 02862
VR 1980 02877
VR 1980 02883
VR 1990 04292
VR 1990 04299
VR 1990 04305
VR 1990 04314
VR 1990 04315
VR 1990 04320
VR 1990 04323
VR 1990 04324
VR 1990 04325
VR 1990 04328
VR 1990 04330
VR 1990 04331
VR 1990 04335
VR 1990 04336
VR 1990 04341
VR 1990 04351
VR 1990 04352
VR 1990 04355
VR 1990 04358
VR 1990 04359
VR 1990 04369
VR 1990 04370
VR 1990 04371
VR 1990 04377
VR 1990 04378
VR 1990 04381
VR 1990 04384
VR 1990 04385
VR 1990 04406
VR 1990 04407
VR 1990 04417

VR 1990 04427
VR 1990 04429
VR 1990 04435
VR 1990 04436
VR 1990 04440
VR 1990 04441
VR 1990 04443
VR 1990 04445
VR 1990 04447
VR 1990 04458
VR 1990 04460
VR 1990 04462
VR 1990 04463
VR 1990 04465
VR 1990 04467
VR 1990 04469
VR 1990 04476
VR 1990 04477
VR 1990 04480
VR 1990 04481
VR 1990 04485
VR 1990 04489
VR 1990 04492
VR 1990 04493
VR 1990 04494
VR 1990 04495
VR 1990 04496
VR 1990 04509
VR 1990 04513
VR 1990 04519
VR 1990 04527
VR 1990 04531
VR 1990 04546
VR 1990 04552
VR 1990 04557
VR 1990 04558
VR 1990 04560
VR 1990 04576
VR 1990 04580
VR 1990 04597
VR 1990 04598
VR 1990 04601
VR 1990 04602
VR 1990 04604
VR 1990 04605
VR 1990 04606
VR 1990 04617
VR 1990 04623
VR 1990 04633
VR 1990 04636
VR 1990 04641
VR 1990 04648
VR 1994 01204
VR 2009 00205
VR 2011 00090
VR 2011 00572

Varemærker og fællesmærker Ansøgningsregister

Register over mærker i dette tidende angivet i ansøgningsnummerorden

(210) Ans. nr.

FA 1982 00011
FA 1982 00012
FA 2009 00004
VA 1910 00333
VA 1920 00614
VA 1930 00547
VA 1930 00820
VA 1931 00274
VA 1941 00777
VA 1949 01046
VA 1949 01185
VA 1949 01463
VA 1949 01976
VA 1950 00275
VA 1950 00933
VA 1950 01105
VA 1950 01107
VA 1950 01124
VA 1950 01128
VA 1950 01179
VA 1951 00842
VA 1951 01425
VA 1951 01426
VA 1957 02885
VA 1958 03413
VA 1959 00497
VA 1959 01398
VA 1959 02257
VA 1959 02961
VA 1959 03094
VA 1959 03257
VA 1959 03312
VA 1959 03609
VA 1960 00020
VA 1960 00261
VA 1960 00766
VA 1960 00932
VA 1960 00966
VA 1960 00994
VA 1960 01000
VA 1960 01054
VA 1960 01058
VA 1960 01068
VA 1960 01316
VA 1960 01391
VA 1960 01407
VA 1960 01551
VA 1960 01680
VA 1960 01694
VA 1960 01699
VA 1960 01713
VA 1960 01978
VA 1960 03442
VA 1960 03451
VA 1960 03544
VA 1960 03545
VA 1960 04347
VA 1960 04470
VA 1961 00018
VA 1965 00431
VA 1966 04065
VA 1968 02386
VA 1968 03696
VA 1968 04875
VA 1968 04917
VA 1969 00159
VA 1969 00284
VA 1969 01279
VA 1969 02317
VA 1969 02636
VA 1969 02637

(111) Reg. nr.

FR 1984 00012
FR 1984 00013

VR 1910 00304
VR 1920 00726
VR 1930 00789
VR 1930 00744
VR 1931 00233
VR 1941 00676
VR 1950 00747
VR 1950 00725
VR 1950 00726
VR 1950 00728
VR 1950 00872
VR 1950 00770
VR 1950 00886
VR 1950 00859
VR 1950 00892
VR 1950 00889
VR 1950 00898
VR 1951 00939
VR 1951 01130
VR 1951 01137
VR 1960 01620
VR 1960 01687
VR 1960 01639
VR 1960 01626
VR 1960 01632
VR 1960 01630
VR 1960 01610
VR 1960 01579
VR 1960 01704
VR 1960 01771
VR 1960 01760
VR 1960 01778
VR 1960 01613
VR 1960 01592
VR 1960 01532
VR 1960 01580
VR 1960 01587
VR 1960 01652
VR 1960 01619
VR 1960 01573
VR 1960 01600
VR 1960 01700
VR 1960 01802
VR 1960 01660
VR 1960 01744
VR 1960 01663
VR 1960 01717
VR 1960 01758
VG 1961 00288
VG 1961 00486
VG 1961 00503
VR 1961 00094
VR 1961 00095
VR 1961 00460
VR 1961 00276
VR 1961 00587
VR 1965 01722
VR 1967 01332
VR 1970 02162
VR 1970 02297
VR 1970 02198
VR 1970 02174
VR 1970 02367
VR 1970 02164
VR 1970 02202
VR 1970 02205
VR 1970 02381
VR 1970 02382

VA 1969 02638
VA 1969 02926
VA 1969 03372
VA 1969 03583
VA 1969 03657
VA 1969 03668
VA 1969 03912
VA 1969 03956
VA 1969 04056
VA 1969 04342
VA 1969 04541
VA 1969 04652
VA 1969 04655
VA 1969 04727
VA 1969 04813
VA 1969 04859
VA 1969 04916
VA 1969 05045
VA 1969 05068
VA 1969 05138
VA 1969 05251
VA 1969 05269
VA 1970 01093
VA 1970 02949
VA 1970 03678
VA 1970 03784
VA 1970 03852
VA 1975 00337
VA 1977 03144
VA 1978 01413
VA 1978 01532
VA 1978 02852
VA 1978 03893
VA 1978 05267
VA 1979 00495
VA 1979 01062
VA 1979 01228
VA 1979 01539
VA 1979 01863
VA 1979 02345
VA 1979 02661
VA 1979 02727
VA 1979 02839
VA 1979 02870
VA 1979 02895
VA 1979 02999
VA 1979 03198
VA 1979 03240
VA 1979 03374
VA 1979 03505
VA 1979 03944
VA 1979 04019
VA 1979 04020
VA 1979 04269
VA 1979 04575
VA 1979 04623
VA 1979 04673
VA 1979 04777
VA 1979 05097
VA 1979 05098
VA 1979 05194
VA 1979 05211
VA 1979 05227
VA 1979 05240
VA 1979 05308
VA 1979 05324
VA 1979 05335
VA 1979 05351
VA 1980 00061
VA 1980 00071
VA 1980 00122
VA 1980 00159
VA 1980 00183
VA 1980 00214
VA 1980 00248
VA 1980 00254
VA 1980 00276
VA 1980 00277
VA 1980 00278
VA 1980 00337
VA 1980 00367
VA 1980 00368
VA 1980 00381
VA 1980 00446
VA 1980 00532

VR 1970 02378
VR 1970 02261
VR 1970 02228
VR 1970 02583
VR 1970 02211
VR 1970 02326
VR 1970 02390
VR 1970 02330
VR 1970 02380
VR 1970 02221
VR 1971 00591
VR 1970 02337
VR 1970 02272
VR 1970 02286
VR 1971 00547
VR 1970 02400
VR 1970 02275
VR 1970 02287
VR 1970 02289
VR 1970 02348
VR 1970 02127
VR 1970 02134
VR 1971 02129
VR 1971 01538
VR 1971 02296
VR 1971 01198
VR 1971 01301
VR 1977 03192
VR 1979 01790
VR 1980 02653
VR 1980 02520
VR 1980 02806
VR 1980 02647
VR 1980 02842
VR 1980 02641
VR 1981 01991
VR 1981 01006
VR 1980 02537
VR 1981 02159
VR 1980 02636
VR 1980 02672
VR 1980 02742
VR 1980 02527
VR 1980 02659
VR 1980 02759
VR 1980 02544
VR 1980 02660
VR 1980 02531
VR 1980 02654
VR 1980 02738
VR 1980 02657
VR 1980 02673
VR 1980 02674
VR 1980 02625
VR 1980 02751
VR 1980 02769
VR 1980 02534
VR 1980 02662
VR 1980 02683
VR 1980 02684
VR 1980 02541
VR 1980 02547
VR 1980 02550
VR 1980 02571
VR 1980 02591
VR 1980 02596
VR 1980 02597
VR 1980 02603
VR 1980 02676
VR 1980 02690
VR 1980 02716
VR 1980 02707
VR 1980 02709
VR 1980 02788
VR 1980 02782
VR 1980 02783
VR 1980 02795
VR 1980 02784
VR 1980 02800
VR 1980 02832
VR 1980 02849
VR 1980 02850
VR 1980 02854
VR 1980 02862
VR 1980 02877

VA 1980 00535	VR 1980 02883	VA 1989 01408	VR 1990 04480
VA 1980 01808	VR 1981 01337	VA 1989 01416	VR 1990 04481
VA 1980 02225	VR 1981 01348	VA 1989 01628	VR 1990 04485
VA 1980 02664	VR 1981 01099	VA 1989 01695	VR 1990 04489
VA 1980 03944	VR 1981 00966	VA 1989 01813	VR 1990 04492
VA 1980 04241	VR 1981 01592	VA 1989 01865	VR 1990 04493
VA 1980 04491	VR 1981 01647	VA 1989 01866	VR 1990 04494
VA 1980 05023	VR 1981 01984	VA 1989 01867	VR 1990 04495
VA 1981 03635	VR 1982 01011	VA 1989 01941	VR 1990 04496
VA 1981 05484	VR 1982 02380	VA 1989 03796	VR 1991 02369
VA 1986 02812	VR 1990 04292	VA 1989 03902	VR 1990 04509
VA 1986 05024	VR 1991 04964	VA 1989 03907	VR 1990 04513
VA 1986 08234	VR 1990 04299	VA 1989 03941	VR 1990 04519
VA 1987 00276	VR 1991 01316	VA 1989 04112	VR 1990 04527
VA 1987 00797	VR 1989 01082	VA 1989 04351	VR 1990 04531
VA 1987 01463	VR 1990 04305	VA 1989 04368	VR 1991 00694
VA 1987 04175	VR 1990 04597	VA 1989 05178	VR 1990 04546
VA 1987 04665	VR 1990 04314	VA 1989 05349	VR 1990 04552
VA 1987 04871	VR 1990 04315	VA 1989 05389	VR 1990 04557
VA 1987 05514	VR 1990 04598	VA 1989 05391	VR 1990 04558
VA 1987 05896	VR 1990 04320	VA 1989 05584	VR 1990 04560
VA 1987 06016	VR 1990 04323	VA 1989 05905	VR 1990 01021
VA 1987 06098	VR 1990 04324	VA 1989 05922	VR 1991 01607
VA 1987 06292	VR 1990 04325	VA 1989 06122	VR 1990 04576
VA 1987 06678	VR 1990 04328	VA 1989 06218	VR 1991 01384
VA 1987 06993	VR 1990 04330	VA 1989 06232	VR 1991 02399
VA 1987 07168	VR 1990 04331	VA 1989 06398	VR 1990 04580
VA 1987 07615	VR 1990 04335	VA 1989 06428	VR 1991 02402
VA 1987 07648	VR 1991 01232	VA 1989 08759	VR 1991 01449
VA 1987 07650	VR 1990 04336	VA 1989 08915	VR 1994 01204
VA 1987 08188	VR 1990 04341	VA 1989 09050	VR 1991 01469
VA 1987 08610	VR 1990 04601	VA 1989 09434	VR 1991 01484
VA 1987 08734	VR 1990 04602	VA 1990 00284	VR 1991 01740
VA 1988 00290	VR 1990 04604	VA 1990 00304	VR 1991 01946
VA 1988 01036	VR 1990 04351	VA 1990 00332	VR 1991 01526
VA 1988 01194	VR 1990 04352	VA 1990 00454	VR 1991 03501
VA 1988 01366	VR 1990 04605	VA 1990 00601	VR 1991 01273
VA 1988 01529	VR 1990 04355	VA 1990 00837	VR 1991 02927
VA 1988 01936	VR 1990 04358	VA 1990 01145	VR 1990 08448
VA 1988 01949	VR 1991 01332	VA 1990 01609	VR 1991 02536
VA 1988 02055	VR 1990 04359	VA 1990 02426	VR 1991 03716
VA 1988 02223	VR 1990 04606	VA 1990 03207	VR 1991 05301
VA 1988 02825	VR 1990 04369	VA 1990 03208	VR 1991 05302
VA 1988 02826	VR 1990 04370	VA 1990 03429	VR 1991 05305
VA 1988 02917	VR 1990 04371	VA 1990 03873	VR 1991 02208
VA 1988 03078	VR 1991 03308	VA 1990 04166	VR 1991 03891
VA 1988 03511	VR 1990 04377	VA 1990 05004	VR 1991 04298
VA 1988 03529	VR 1990 04378	VA 1990 05493	VR 1991 05325
VA 1988 03741	VR 1990 04381	VA 1990 05843	VR 1992 05734
VA 1988 03788	VR 1990 04384	VA 1990 05866	VR 1991 04733
VA 1988 03795	VR 1990 04385	VA 1990 06266	VR 1991 02232
VA 1988 04144	VR 1991 04984	VA 1990 06316	VR 1991 05090
VA 1988 04432	VR 1990 04617	VA 1990 06801	VR 1991 04580
VA 1988 04905	VR 1990 04623	VA 1990 06956	VR 1991 05164
VA 1988 05137	VR 1990 04406	VA 1992 06404	VR 1992 11631
VA 1988 05142	VR 1990 04407	VA 1992 08475	VR 1994 00659
VA 1988 05557	VR 1990 04633	VA 1992 08477	VR 1994 01556
VA 1988 05718	VR 1990 04636	VA 1993 01663	VR 1993 03463
VA 1988 06021	VR 1990 04417	VA 1995 09901	VR 1996 03084
VA 1988 06221	VR 1990 04641	VA 1997 02648	VR 1997 03491
VA 1988 06664	VR 1990 04648	VA 1997 02649	VR 1997 03400
VA 1988 06718	VR 1991 01344	VA 1998 01412	VR 2001 01307
VA 1988 06765	VR 1990 04427	VA 1998 03004	VR 2000 03938
VA 1988 06794	VR 1990 04429	VA 1999 03170	VR 2001 01047
VA 1988 07055	VR 1990 04435	VA 1999 05297	VR 2000 02507
VA 1988 07065	VR 1990 04436	VA 2000 00468	VR 2000 01686
VA 1988 07337	VR 1990 04440	VA 2000 01287	VR 2001 01029
VA 1988 07339	VR 1990 04441	VA 2000 02444	VR 2000 04472
VA 1988 07635	VR 1991 01348	VA 2000 03130	VR 2001 01447
VA 1988 07692	VR 1991 04222	VA 2000 03516	VR 2001 01212
VA 1988 07709	VR 1990 04443	VA 2000 03817	VR 2000 05830
VA 1988 07992	VR 1990 04445	VA 2000 03871	VR 2001 01243
VA 1988 08368	VR 1990 04447	VA 2000 03919	VR 2001 01092
VA 1988 08795	VR 1991 01599	VA 2000 04320	VR 2001 01051
VA 1989 00446	VR 1991 01358	VA 2000 04424	VR 2001 00695
VA 1989 00813	VR 1990 04458	VA 2000 04610	VR 2001 01280
VA 1989 00839	VR 1990 04460	VA 2000 05059	VR 2001 01098
VA 1989 01026	VR 1991 01364	VA 2000 05382	VR 2001 01028
VA 1989 01060	VR 1990 04462	VA 2000 05433	VR 2001 01124
VA 1989 01063	VR 1990 04463	VA 2000 05436	VR 2001 01123
VA 1989 01098	VR 1990 04465	VA 2001 00060	VR 2001 01010
VA 1989 01180	VR 1990 04467	VA 2001 00134	VR 2001 01006
VA 1989 01200	VR 1990 04469	VA 2001 00178	VR 2001 01239
VA 1989 01363	VR 1990 04476	VA 2001 00186	VR 2001 01857
VA 1989 01384	VR 1990 04477	VA 2001 00190	VR 2001 03585

VA 2001 00224	VR 2001 01587	VA 2010 03756	VR 2011 00591
VA 2001 00318	VR 2001 02250	VA 2010 03764	VR 2011 00615
VA 2001 00340	VR 2001 01087	VA 2010 03778	VR 2011 00589
VA 2001 00376	VR 2001 01093	VA 2010 03787	VR 2011 00596
VA 2001 00454	VR 2001 01038	VA 2010 03791	VR 2011 00613
VA 2001 00462	VR 2001 01238	VA 2010 03809	VR 2011 00617
VA 2001 00490	VR 2001 01164	VA 2011 00004	VR 2011 00622
VA 2001 00765	VR 2001 01445	VA 2011 00030	VR 2011 00559
VA 2001 00852	VR 2001 01645	VA 2011 00040	VR 2011 00598
VA 2001 00885	VR 2001 01151	VA 2011 00047	VR 2011 00600
VA 2001 00886	VR 2001 01150	VA 2011 00063	
VA 2001 00887	VR 2001 01149	VA 2011 00076	VR 2011 00607
VA 2001 01038	VR 2001 01714	VA 2011 00090	VR 2011 00606
VA 2001 01078	VR 2001 01978	VA 2011 00104	VR 2011 00564
VA 2001 01420	VR 2001 01940	VA 2011 00117	VR 2011 00577
VA 2001 01604	VR 2001 02283	VA 2011 00153	VR 2011 00610
VA 2001 01660	VR 2001 02673	VA 2011 00174	VR 2011 00609
VA 2001 01780	VR 2001 02604	VA 2011 00175	VR 2011 00565
VA 2001 01787	VR 2001 03428	VA 2011 00198	VR 2011 00579
VA 2001 01789	VR 2001 02409	VA 2011 00247	VR 2011 00597
VA 2001 01806	VR 2001 03474	VA 2011 00300	VR 2011 00574
VA 2001 02358	VR 2001 03425	VA 2011 00328	VR 2011 00620
VA 2001 02424	VR 2001 03439	VA 2011 00329	VR 2011 00619
VA 2001 02595	VR 2001 03448	VA 2011 00376	VR 2011 00575
VA 2001 02613	VR 2001 03392	VA 2011 00444	VR 2011 00592
VA 2004 03528	VR 2005 04825	VA 2011 00450	
VA 2006 00378	VR 2006 00712	VA 2011 00511	VR 2011 00611
VA 2008 04237		VA 2011 00527	VR 2011 00561
VA 2008 04407	VR 2009 00205	VA 2011 00541	VR 2011 00573
VA 2009 02483	VR 2011 00604		
VA 2009 02491			
VA 2009 02547			
VA 2009 03545	VR 2011 00605		
VA 2009 03802	VR 2010 01366		
VA 2010 00098	VR 2011 00595		
VA 2010 00104	VR 2011 00594		
VA 2010 00157	VR 2011 00568		
VA 2010 00287	VR 2011 00593		
VA 2010 00496	VR 2010 00665		
VA 2010 00666			
VA 2010 00769			
VA 2010 00770			
VA 2010 00901	VR 2011 00569		
VA 2010 01045	VR 2011 00585		
VA 2010 01905	VR 2010 02013		
VA 2010 01990	VR 2011 00580		
VA 2010 02266	VR 2011 00624		
VA 2010 02272	VR 2011 00608		
VA 2010 02300			
VA 2010 02305	VR 2011 00618		
VA 2010 02315	VR 2011 00614		
VA 2010 02368			
VA 2010 02370	VR 2011 00562		
VA 2010 02402	VR 2011 00582		
VA 2010 02413	VR 2011 00586		
VA 2010 02475	VR 2011 00583		
VA 2010 02550	VR 2011 00599		
VA 2010 02587	VR 2011 00581		
VA 2010 02638	VR 2011 00560		
VA 2010 02661	VR 2011 00601		
VA 2010 02669	VR 2011 00572		
VA 2010 02719	VR 2011 00616		
VA 2010 02864	VR 2011 00090		
VA 2010 02908	VR 2010 03021		
VA 2010 03091	VR 2011 00621		
VA 2010 03225	VR 2011 00602		
VA 2010 03484	VR 2011 00584		
VA 2010 03490	VR 2011 00587		
VA 2010 03547	VR 2011 00588		
VA 2010 03557	VR 2011 00576		
VA 2010 03561	VR 2011 00566		
VA 2010 03595	VR 2011 00627		
VA 2010 03600	VR 2011 00625		
VA 2010 03601	VR 2011 00626		
VA 2010 03604	VR 2011 00563		
VA 2010 03646	VR 2011 00628		
VA 2010 03651	VR 2011 00590		
VA 2010 03661	VR 2011 00570		
VA 2010 03663	VR 2011 00571		
VA 2010 03677	VR 2011 00567		
VA 2010 03703	VR 2011 00612		
VA 2010 03723	VR 2011 00629		
VA 2010 03729	VR 2011 00603		
VA 2010 03731	VR 2011 00578		
VA 2010 03747	VR 2011 00623		

Varemærker og fællesmærker Navneregister

Register over mærker nævnt i dette tidende
angivet i alfabetisk orden efter indehaver

(730) Indehaver

A. LOFT PEDERSEN A/S	VR 2001 01238
A. LOFT PEDERSEN A/S	VR 2001 01239
ABBOTT LABORATORIES	VR 1981 00966
ABBOTT LABORATORIES	VR 1990 04531
ACUITY BRANDS, INC., A DELAWARE CORPORATION	VR 1990 04336
ADM COCOA B.V.	VR 1970 02272
ADVANCED MEDICAL OPTICS, INC.	VR 1990 04598
AGFA-GEVAERT AKTIENGESELLSCHAFT	VR 1960 01758
AIR PRODUCTS AND CHEMICALS, INC.	VR 1990 04325
AIR-FLOW VENTILATION APS	VR 1941 00676
ALCON, INC.	VR 2001 01092
AMERICAN CYANAMID COMPANY	VR 1990 04358
ANGOSTURA INTERNATIONAL LIMITED	VR 1951 01137
ANIS DEL MONO, S.A.	VR 1910 00304
APOTEKEREN A.M.B.A.	VR 2001 01445
AQUASCUTUM, LIMITED	VR 1980 02527
ASAHI GLASS COMPANY, LIMITED	VR 1970 02367
ASAMURA PATENT OFFICE, P.C.	VR 1991 04733
ASSA AB	VR 1990 04341
ASSISTANCE PERSONALE SERVICE A/S	VR 2000 01686
ASTELLAS PHARMA INC.	VR 1970 02164
ATEA HOLDING AB	VR 2001 01857
ATLAS-STORD DENMARK A/S	VR 2001 01307
ATOTECH DEUTSCHLAND GMBH	VR 1980 02850
AUGUST BUNGER BOB-TEXTILWERK K.G. GMBH & CO.	VR 1990 04324
AUTOMOBILES CITROEN	VR 1990 04407
AUTOMOBILES CITROEN	VR 1990 04480
B. BRAUN AVITUM AG	VR 1991 01607
BANG & OLUFSEN A/S	VR 2001 01940
BANG & OLUFSEN ICEPOWER A/S	VR 2001 02283
BARESSO COFFEE A/S	VR 2011 00617
BARILLA G. E. R. FRATELLI - SOCIETA PER AZIONI	VR 1970 02378
BARILLA G. E. R. FRATELLI - SOCIETA PER AZIONI	VR 1970 02381
BARILLA G. E. R. FRATELLI - SOCIETA PER AZIONI	VR 1970 02382
BASF AKTIENGESELLSCHAFT	VR 1990 04636
BASTA ACTIVE CAR CARE A/S	VR 2011 00577
BAYER AKTIENGESELLSCHAFT	VR 1980 02550
BECH-NIELSEN, BO	VR 2010 00665
BERLINGSKE MEDIA A/S	VR 2011 00602
BETTER BODIES BRANDS AB	VR 1990 04633
BFS DIVERSIFIED PRODUCTS, LLC, A LIMITED LIABIL	VR 1990 04477
BILLERUD AB	VR 1990 04641
BIMBA MANUFACTURING COMPANY	VR 1980 02676
BIOMEGA PHILOSOPHY APS	VR 2001 01280
BIOMERIEUX B.V.	VR 1990 04330
BIOMERIEUX B.V.	VR 1990 04513
BKI FOODS A/S	VR 2011 00581
BLOME GMBH	VR 1980 02788
BM CONTROLS A/S	VR 1980 02854
BONAR FLOORS LIMITED	VR 1990 04623
BONNIER PUBLICATIONS A/S	VR 2011 00567
BOX-1.DK APS	VR 2011 00586
BRACCO S.P.A.	VR 1991 01358
BRAINII APS	VR 2001 01051
BRANDHOUSE A/S	VR 2011 00612
BRANDTEX A/S	VR 2001 01978
CABEL HALL CITRUS LIMITED	VR 1980 02707
CADBURY ADAMS USA LLC	VR 1970 02127
CAFE VICTOR A/S	VR 1990 08448
CALICO, S.A.	VR 1990 04605
CAMBRO MANUFACTURING COMPANY	VR 1990 04335
CANON KABUSHIKI KAISHA	VR 1991 04222
CAREER MOTHERS APS	VR 2011 00603
CARL FREUDENBERG KG	VR 1980 02596
CARLSENS KØLEVOGNSFABRIK APS	VR 1960 01579
CARRERA OPTYL MARKETING GMBH	VR 1970 02202
CASTROL LIMITED	VR 1961 00094
CASTROL LIMITED	VR 1961 00095
CERVECERIA BUCANERO S.A.	VR 2010 03021
CERVECERIA MODELO, S.A. DE C.V.	VR 2001 01587
CESKA ZBROJOVKA, A.S.	VR 2011 00600

(210) Ans. nr./ (111) Reg. nr.

CHALET KASE AG, (FROMAGE CHALET SA), (FORMAGGIO)	VR 1990 04371
CHEQUERS (U.K.) LIMITED	VR 1980 02654
CHOPARD INTERNATIONAL S.A.	VR 1991 01599
CHRISTIANSEN, KAJ	VR 1990 04331
CHUBB FIRE LIMITED	VR 1930 00789
CIBA SPECIALTY CHEMICALS HOLDING INC.	VR 1970 02228
CLOETTA AB	VR 1990 04602
COLORAMA AB	VR 2011 00601
COMPANHIA GERAL DA AGRICULTURA DAS VINHAS DO AL	VR 1950 00889
COMPAQ INFORMATION TECHNOLOGIES GROUP, L.P., A	VR 1990 04493
COMPO GMBH & CO. KG	VR 1990 04355
COMPUTER ASSOCIATES THINK, INC.	VR 2001 01123
COMPUTER ASSOCIATES THINK, INC.	VR 2001 01124
CONCENTRATE MANUFACTURING COMPANY OF IRELAND (A	VR 1991 05164
CONTECH	VR 1991 04984
COOPER CAMERON CORPORATION	VR 1960 01532
COPENHAGEN CARS APS	VR 2011 00569
COVIDIEN AG	VR 1981 01647
CRISPLANT A/S	VR 2011 00582
CZ STRAKONICE, A.S.	VR 1990 04385
D. SWAROVSKI & CO.	VR 1950 00892
DAIKIN INDUSTRIES, LTD.	VR 1970 02283
DANMARKS TEKNISKE UNIVERSITET DANSK FORENING FOR VIDENSKABEN OM KREATIV INTEL	VR 2011 00629
DANSK SUPERMARKED A/S	VR 1990 04580
DANSK SUPERMARKED A/S	VR 2001 03425
DEERE & COMPANY	VR 2011 00564
DELFI ELECTRONICS A/S	VR 1970 02380
DELPHI TECHNOLOGIES, INC.	VR 2001 03428
DEMIR, RECAI HASAN	VR 1970 02221
DESIGNERS COMPANY APS	VR 2011 00618
DEUTSCHE AMPHIBOLIN-WERKE VON ROBERT MURJAHN ST	VR 2011 00559
DINERS CLUB INTERNATIONAL LTD.	VR 1990 04601
DRAGON A/S	VR 2011 00583
EAGLE STAR HOLDINGS PLC	VR 1950 00872
EASTMAN KODAK COMPANY	VR 1990 04445
EASTMAN KODAK COMPANY	VR 1990 04436
EASTMAN KODAK COMPANY	VR 1990 04465
EASYDISPLAY	VR 2011 00594
EASYDISPLAY	VR 2011 00595
EATON CORPORATION	VR 1930 00744
E-BOKS A/S	VR 2011 00615
ECOLAB GMBH & CO. OHG	VR 1960 01771
ECOLIFE B.V.	VR 1991 03308
E-CONOMIC INTERNATIONAL A/S	VA 2009 02491
EDUARD GERLACH GMBH CHEMISCHE FABRIK	VR 1990 04447
EGMONT MAGASINER A/S	VR 1971 00547
EJNAR A. WILSON A/S	VR 1980 02531
ELAHI, BOBBY S. K.	VA 2010 02368
E.LAND LTD	VR 1991 01273
ELDOR CORPORATION S.P.A.	VR 1990 04443
ELI LILLY AND COMPANY	VR 1960 01700
EMBALLAGEINDUSTRIEN	VR 2001 02604
EMBALLAGEINDUSTRIEN	VR 2001 02673
EMI (IP) LIMITED	VR 1980 02800
ENVISION ENERGY (JIANGYIN) CO., LTD ECONOMIC DE ESA	VR 2011 00607
ESTEE LAUDER COSMETICS LTD.	VR 1990 04560
ETAC AB	VR 1980 02784
ETAC AB	VR 1997 03400
ETAC AB	VR 1997 03491
EURO SKO NORGE AS	VR 2001 03474
EXODRAFT A/S	VR 2011 00590
EYEZZ APS	VR 2011 00562
F. UHRENHOLT HOLDING A/S	VR 2011 00591
FABRICIUS, CARSTEN	VR 2011 00622
FAKTA A/S	VR 2011 00619
FAKTA A/S	VR 2011 00620
FERRERO OHG MBH	VR 1980 02672
F.I.L.A. - FABBRICA ITALIANA LAPIS ED AFFINI S.	VR 1971 01198
FIRMA LISE BRIX	VR 2011 00574
FLAKT WOODS AB	VR 1980 02647
FLEKKOM APS	VR 2011 00560
FLORADIX FABRIK FUR BIOLOGISCHE ERZEUGNISSE INH	VR 1980 02520
FOODMART INT. APS	VR 2011 00573
FOODS INTERNATIONAL SALES EN MARKETING NV	VR 1981 01991
FOREST LABORATORIES, INC.	VR 1980 02657
FORLAGET GONGE APS	VR 2011 00580
FORLØBEREN	VR 2011 00584
FRANCESCO SMALTO INTERNATIONAL	VR 1991 01332
FUCHS LUBRITECH GMBH	VR 1980 02534

GAMBRO LUNDIA AB	VR 1971 01301	KRAFT FOODS GLOBAL BRANDS LLC	VR 1961 00587
G.D. SEARLE LLC., A DELAWARE LIMITED LIABILITY	VR 1970 02337	KRAFT FOODS SVERIGE INTELLECTUAL	
G.D. SEARLE LLC., A DELAWARE LIMITED LIABILITY	VR 1991 03716	PROPERTY AB	VR 2011 00610
GE HEALTHCARE AS	VR 1990 04492	KRISTIANSEN, KLAUS SKOVRUP	VR 2001 03439
GENERAL MOTORS LLC	VR 1980 02795	KRONE VINDUER A/S	VR 2011 00614
GERARDUS MARINUS CORNELIS VERHEYDEN	VR 1980 02641	L. MOLteni & C. DEI FRATELLI ALITTI SOCIETA DI	VR 1991 04298
GERFLOR S.A.	VR 1980 02547	LATTICE INTELLECTUAL PROPERTY LTD	VR 1991 01344
GERFLOR S.A.	VR 1990 04440	LOKALBOLIG KØGE	VR 2011 00592
GERHARD MANN CHEMISCH-PHARMAZEUTISCHE		LOTTE CO., LTD.	VR 2011 00628
FABRIK GM	VR 1990 04509	LOTTO24.DK APS	VR 2001 01212
GIGTFORENINGEN	VA 2011 00450	LS HEALTHCARE	VR 2011 00578
GIOCHI PREZIOSI LUSSEMBURGO S.A.	VR 1990 04314	LU FRANCE, SOCIETE PAR ACTIONS SIMPLIFIEE	VR 1990 04323
GJERLØV, MOGENS	VR 1980 02862	LUISSIER BORDEAU CHESNEL, SOCIETE ANONYME	VR 1990 04381
GL. ESTRUP GARTNERI A/S	VA 2010 00666	MACALLAN DISTILLERS LIMITED, THE	VR 1970 02205
GLAXO GROUP LIMITED	VR 1990 04378	MALTCENTRALEN A/S	VR 1950 00725
GOLDSHIELD GROUP PLC	VR 1981 01099	MARINE STOCK LIMITED	VR 1991 02927
GOODYEAR TIRE & RUBBER COMPANY,, THE	VR 1970 02261	MARS DANMARK A/S	VR 1990 04417
GOTTFREDSSEN, FLEMMING	VR 2006 00712	MASTER GRON EKONOMISK FORENING	VR 1980 02662
GRUPPO FINANZIARIO TESSILE INTERNATIONAL		MCDONALD'S INTERNATIONAL PROPERTY	
NETWOR	VR 1990 04359	COMPANY LTD.	VR 1981 01006
GULDBAGEREN A/S	VA 2011 00063	MEDINOVA SCIENTIFIC A/S	VR 1994 01204
GULE SIDER A/S, DE	VR 2001 03392	MENTOR 0 & 0 INC.	VR 1980 02603
GUN-BRITT PRODUCTS APS	VR 2011 00599	MENZI MUCK AG	VR 1970 02286
H. LUNDBECK A/S	VR 1950 00726	MERCK SHARP & DOHME CORP.	VR 2001 02409
H. LUNDBECK A/S	VR 1950 00886	MILES HANDELSGESELLSCHAFT INTERNATIONAL	
H. LUNDBECK A/S	VR 1980 02660	MBH	VR 1990 04305
HALLSTAR INNOVATIONS CORP.	VR 1960 01704	MILLIKEN & COMPANY	VR 1980 02544
HANS SCHWARZKOPF & HENKEL GMBH & CO. KG	VR 1960 01620	MITEL NETWORKS CORPORATION	VR 1981 02159
HARTMANN & BRAUN AKTIENGESELLCHAFT	VR 1980 02653	MONTEDISON S.P.A.	VR 1950 00747
HBD INDUSTRIES, INC.	VR 1970 02287	MOTOROLA A/S	VR 1960 01778
HBD INDUSTRIES, INC.	VR 1970 02289	MUNDIPHARMA AG	VR 1980 02690
HEARST COMMUNICATIONS, INC	VR 1980 02738	MUSKATOR-WERKE GMBH	FR 1984 00012
HENKEL AG & CO. KGAA	VR 1970 02275	MUSKATOR-WERKE GMBH	FR 1984 00013
HENKEL AG & CO. KGAA	VR 1970 02326	MYGGA HOLDING APS	VR 2011 00598
HENKEL AG & CO. KGAA	VR 1970 02348	NATIONAL WESTMINSTER BANK PLC	VR 1970 02400
HENKEL AG & CO. KGAA	VR 1971 02296	NIELSEN, RICH. R.	VR 1990 04292
HENKEL AG & CO. KGAA	VR 1980 02842	NISSAN JIDOSHA KABUSHIKI KAISHA	VR 1960 01802
HENKEL CORPORATION	VR 2001 03585	NISSAN JIDOSHA KABUSHIKI KAISHA	VR 1961 00460
HENKELL & SOHNLEIN SEKTKELLEREIEN KG	VR 1980 02571	NIVEAU HOLDING AG	VR 1960 01687
HIRZL AG	VR 2011 00596	NKI AS	VR 2011 00579
HISAR APS	VA 2008 04237	NORDIFAGRUPPEN AKTIEBOLAG	VR 1970 02297
HITACHI, LTD.	VR 1981 01337	NORDSON CORPORATION	VR 1990 04384
HM MACHINERY A/S	VR 2011 00566	NORMA BOXMEER B.V.	VR 1990 04462
H.M.T. DESIGN APS	VR 1990 04476	NOVARTIS AG	VR 1991 00694
HOB ENTERTAINMENT, INC.	VR 1992 11631	NOVARTIS VACCINES AND DIAGNOSTICS LIMITED	VR 1991 01449
HOB ENTERTAINMENT, INC.	VR 1993 03463	NOVO NORDISK A/S	VR 1991 04580
HOB ENTERTAINMENT, INC.	VR 1996 03084	NOVO NORDISK A/S	VR 2010 02013
HONEYWELL BREMSBELAG GMBH	VR 1960 01632	NOVOZYMES A/S	VR 1990 04460
HOSTA - WERK FUR SCHOKOLADE-SPEZIALITATEN		N.V. ORGANON	VR 1980 02783
GMBH	VR 1990 04441	N.V. ORGANON	VR 1991 01316
HOUNØ A/S	VR 2011 00575	N.V. VAN DE VELDE	VR 1991 05325
HOUSE OF PRINCE A/S	VR 1960 01613	NYKREDIT REALKREDIT A/S	VR 2001 01047
HOUSE OF PRINCE A/S	VR 1960 01619	O. KAVLI A/S	VR 2011 00616
HOUSE OF PRINCE A/S	VR 1960 01652	OCEAN FISHERIES LIMITED	VR 1990 04606
HYLLGAARDHUS, FLEMMING	VR 2001 01038	OMYA UK LIMITED	VR 1990 04519
IAMS COMPANY,, THE	VR 1991 01348	OSRAM GESELLSCHAFT MIT BESCHRANKTER	
IBP IPR LIMITED	VR 1951 01130	HAFTUNG	VR 1980 02597
I.C.E.D. MANAGEMENT, INC., A DELAWARE CORPORATI	VR 2011 00561	PACER TECHNOLOGY	VR 1960 01660
ICI AMERICAS INC.	VR 1990 04597	PAINT FACTORY EQUIPMENT A/S	VR 2011 00565
IDG DANMARK A/S	VR 2000 02507	PAJBJERGFONDEN	VR 1980 02591
ILLINOIS TOOL WORKS INC.	VR 1990 04463	PARAMOUNT PICTURES CORPORATION	VR 1980 02782
IMPORTMAATSCHAPPIJ INTERMEDIUM B.V.	VR 1990 04469	PARK & LANDSKAB APS	VR 2011 00585
INET-DESIGN APS	VR 2011 00572	PARKE, DAVIS & COMPANY LLC, A	
INFONIZER APS	VR 2001 01006	LIMITED LIABILITY	VR 1981 01348
INNOWARE A/S	VR 2001 01645	PAS CARD AB	VR 2011 00623
INTER.CONTINENTAL HOTELS CORPORATION	VR 1977 03192	PEDERSEN, ANITA	VR 2011 00606
INTERCONTINENTAL HOTELS CORPORATION	VR 1979 01790	PENGLIN BOOKS LIMITED	VR 1950 00770
INTER.CONTINENTAL HOTELS CORPORATION	VR 1991 03501	PENNZOIL-QUAKER STATE COMPANY	VR 2001 01098
INTERNATIONAL DATA GROUP INC.	VR 1990 01021	PENTAPHARM AG	VR 1990 04328
INTERNATIONAL HOUSE OF DENMARK APS	VA 2010 00770	PEOPLEWAY A/S	VR 2001 00695
IPSEN PHARMA S.A.S.	VR 1991 02399	PERLEN CONVERTING AG	VR 1980 02742
IRWIN INDUSTRIAL TOOL COMPANY	VR 1990 04435	PERRY ELLIS INTERNATIONAL, INC.	VR 1960 01592
ISIS A/S	VR 2001 01087	PETER BODUM A/S	VR 2011 00621
J. RETTENMAIER & SOHNE GMBH & CO KG	VR 1990 04429	PETER LARSENS KAFFE A/S	VR 2011 00587
JACQUES BOGART SA	VR 1967 01332	PETER LARSENS KAFFE A/S	VR 2011 00588
JAPAN TOBACCO INC.	VR 1980 02673	PHARMACIA & UPJOHN GMBH	VR 1980 02849
JAPAN TOBACCO INC.	VR 1980 02674	PHARMACIA ITALIA S.P.A.	VR 1980 02709
JURAGRUYERE	VR 1991 03891	PHILIP MORRIS PRODUCTS S.A.	VR 2011 00627
KERNEOS	VR 1971 02129	PIATTELLI, BRUNO	VR 1990 04351
KLICCLAK HOLDING A/S	VA 2010 00769	P.I.V. ANTRIEB WERNER REIMERS	
KODAK CLINICAL DIAGNOSTICS LIMITED	VR 1980 02751	GMBH & CO. KG	VR 1960 01600
KONGSMART.DK I/S	VA 2010 02300	PLAN A APS	VR 2011 00563
KRAFT FOODS EUROPE GMBH	VR 1991 04964	PLANATOLWERK WILLY HESSELMANN, CHEMISCHE	
KRAFT FOODS FRANCE INTELLECTUAL		UND MA	VR 1990 04527
PROPERTY S.A.S.	VR 1991 05090	PLUMROSE BOKLUNDER GMBH & CO. KG	VR 1980 02832

PM TOBAKK NORGE AS	VR 2001 01093	STRUERS A/S	VR 1990 04557
PM TOBAKK NORGE AS	VR 2011 00625	STRUERS A/S	VR 1990 04558
PM TOBAKK NORGE AS	VR 2011 00626	SUN MICROSYSTEMS, INC.	VR 2001 01447
POULSEN, ANDERS	VR 2011 00589	SUOMEN OSUUSKAUPOJEN KESKUSKUNTA	VR 1990 04485
PREMIAIR A/S	VR 1970 02211	SURGICRAFT LIMITED	VR 1990 04617
PRESTAT LIMITED	VR 2011 00090	SYSTEM-CENTRET COMPUTER SYSTEM A/S	VR 1980 02883
PRIV. FABBRICA MARASCHINO EXCELSIOR		TANDEM COMPUTERS INCORPORATED	VR 1990 04369
GIROLAMO		TANDEM COMPUTERS INCORPORATED	VR 1990 04370
LU	VG 1961 00288	TANDEM COMPUTERS INCORPORATED	VR 1990 04494
PROCTER & GAMBLE COMPANY,, THE	VR 1970 02134	TANDEM COMPUTERS INCORPORATED	VR 1990 04495
PROTINA PHARMAZEUTISCHE GESELLSCHAFT MBH	VR 1990 04481	TAULELL, S.A.	VR 1990 04377
PWC BUSINESS TRUST, A DELAWARE BUSINESS TRUST	VR 2000 03938	TDC A/S	VR 2001 03448
QUAKER OATS COMPANY,, THE	VR 1960 01630	TESA AG	VR 1960 01573
QUAKER OATS COMPANY, THE	VR 2011 00609	THERMAL CERAMICS INC.	VR 1990 04576
QUANTEL LIMITED	VR 1990 04315	TIME OUT GROUP LIMITED	VR 2001 02250
QVORTRUP, LENE	VR 2011 00604	TISSOT S.A.	VR 1991 01484
RADEMAKER B.V.	VR 1950 00898	TOFTILD ALTERNATIVT HÅR APS	VR 2009 00205
RAYMARINE HOLDINGS LIMITED	VR 1950 00859	TOMS GRUPPEN A/S	VG 1961 00486
RELIGIOUS TECHNOLOGY CENTER	VR 1991 05301	TOMS GRUPPEN A/S	VG 1961 00503
RELIGIOUS TECHNOLOGY CENTER	VR 1991 05302	TOMS GRUPPEN A/S	VR 1980 02877
RELIGIOUS TECHNOLOGY CENTER	VR 1991 05305	TOMS GRUPPEN A/S	VR 1981 01592
RENE LEZARD MODE GMBH	VR 1991 01384	TOMS GRUPPEN A/S	VR 1991 01946
RESTAURANT BØF & OST	VR 1980 02683	TOONPRINT A/S	VR 2011 00613
RESTAURANT BØF & OST	VR 1980 02684	TRENDYSTICKERS APS	VA 2009 02547
REVOX AG	VR 1971 00591	TRIGANO	VR 1980 02716
RHODIA CHIMIE, SOCIETE PAR ACTIONS SIMPLIFIEE	VR 1991 01364	TRIUMPH INTERNATIONAL AG	VR 1990 04406
RIVIERA TRADING INC. (A DELAWARE CORPORATION)	VR 1970 02330	TYCO ELECTRONICS CORPORATION	
RUTANA-SAMMENSLUTNINGEN	VR 1950 00728	A PENNSYLVANIA COR	VR 1990 04352
RWE-DEA AKTIENGESELLSCHAFT FUR MINERALOEL		UC ZONE	VR 2011 00624
UNDC	VR 1990 04467	UCB PHARMA, S.A.	VR 1960 01717
SA. SPORT ITALIA SRL	VR 1980 02769	UMWELTSCHUTZ NORD GMBH & CO.	VR 1990 04496
SANDOZ A/S	VR 1990 04546	UNILEVER N.V.	VR 1960 01626
SANOVO FOODS A/S	VR 1990 04320	UNIQSIZE A/S	VR 2010 01366
SARA LEE / DE N.V.	VR 1990 04299	UPONOR OYJ	VR 1980 02537
SAROME CO., LTD	VR 1960 01580	VAN NELLE TABAK NEDERLAND B.V.	VR 1980 02659
SAS CHATEAU CANTENAC BROWN	VR 1991 01469	VETEM S.P.A.	VR 1981 01984
SATCHWELL CONTROL SYSTEMS LIMITED	VR 1960 01587	V.E.W. LTD	VR 2001 01243
SCANDINAVIAN TOBACCO GROUP ASSENS A/S	VR 1920 00726	VEYANCE TECHNOLOGIES, INC.	VR 1971 01538
SCANDINAVIAN TOBACCO GROUP ASSENS A/S	VR 1990 04552	VINA SALCEDA, S.L.	VR 1980 02625
SCANDINAVIAN TOBACCO GROUP NYKØBING APS	VR 1960 01663	VK-GRUPPEN/PROFO APS	VR 2001 01010
SCANDLINES DANMARK A/S	VR 2001 01149	VN LEGETØJ A/S	VR 2001 01028
SCANDLINES DANMARK A/S	VR 2001 01150	VN LEGETØJ A/S	VR 2001 01029
SCANDLINES DANMARK A/S	VR 2001 01151	V&S DANMARK A/S	VR 1970 02390
SCHERING CORPORATION	VR 1970 02162	V&S DANMARK A/S	VR 1991 02208
SECTOR GROUP S.P.A.	VR 1990 04427	V&S DANMARK A/S	VR 1991 02232
SHELL BRANDS INTERNATIONAL AG	VR 1970 02174	V&S VIN & SPRIT AKTIEBOLAG	VR 1991 02402
SHISEIDO COMPANY, LTD.	VR 2001 01714	WAKEFIELD SHIRT COMPANY LIMITED, THE	VR 1960 01760
SIEMENS SCHWEIZ AG	VR 1992 05734	WERNER ACHILLES GMBH & CO KG, GLANZFOLIEN-	
SIEMENS WATER TECHNOLOGIES CORP.,		KASCH	VR 1990 04604
A MASSACHUSET	VR 1965 01722	WIKI OF DENMARK A/S	VR 1960 01610
SIEMENS WATER TECHNOLOGIES CORP.,		WINNERS LAB APS	VR 2011 00576
A MASSACHUSET	VR 1994 00659	WYETH HOLDINGS CORPORATION	VR 1960 01639
SIEMENS WATER TECHNOLOGIES CORP.,		WYETH	VR 1960 01744
A MASSACHUSET	VR 1994 01556	YOKARA GLOBAL TRADEMARKS S.A.R.L.	VR 2005 04825
SIEMENS WATER TECHNOLOGIES HOLDING CORP.	VR 1982 01011	YOWO APS	VR 2011 00611
SIEMENS WATER TECHNOLOGIES HOLDING CORP.	VR 1982 02380	ZERTUS MARKEN GMBH	VR 1931 00233
SKANACID A/S	VR 1980 02636	ZOTOS INTERNATIONAL, INC.	VR 2011 00597
SKANSE HINGE INSTITUTTET	VR 2000 04472	ÅRHUS FESTUGE	VR 2011 00568
SKANSE HINGE INSTITUTTET	VR 2000 05830	3L-LUDVIGSEN A/S	VR 2011 00593
SKOV- OG NATURSTYRELSEN	FA 2009 00004	3M COMPANY	VR 2001 01164
SOCIETA ITALO BRITANNICA L. MANETTI -			
H. ROBERT	VR 1991 01526		
SOCIETA PER AZIONI STREGA ALBERTI			
BENEVENTO (S.	VR 1951 00939		
SOCIETE AIR FRANCE	VR 1990 04489		
SOCIETE BIC SPORT S.A.	VR 1991 02536		
SOCIETE CHAMPAGNE DE CASTELLANE S.A.	VR 1990 04648		
SOCIETE CIVILE AGRICOLE ROUGE GORGE			
DU THOUET	VR 1991 01740		
SOCIETE DE DEVELOPPEMENT ET DE			
RECHERCHE INDUST	VR 1970 02198		
SOCIETE DES PRODUITS NESTLE S.A.	VR 1989 01082		
SOCIETE GENERALE A FRENCH SOCIETE ANONYME	VR 1980 02806		
SOCIETE LOUIS MAX	VR 1991 01232		
SOCIETY FOR THE ADVANCEMENT OF MATERIAL			
AND PRO	VR 1990 04458		
SODERBERG & HAAK MASKIN AB	VR 2011 00608		
SOLVAY PHARMACEUTICALS GMBH	VR 1980 02759		
SPORTSMAN'S PET FOOD APS	VR 2011 00605		
S.T.DUPONT, SOCIETE ANONYME	VR 1980 02541		
ST. IVES LABORATORIES, INC.	VR 1991 02369		
STEEN & STRØM DANMARK A/S	VR 2011 00570		
STEEN & STRØM DANMARK A/S	VR 2011 00571		
STRADA FINANCIAL SERVICES INTERNATIONAL			
LIMITED	VR 1961 00276		

Varemærker og fællesmærker Mærkeregister

Register over mærker offentliggjort som registreret i dette tidende angivet i alfabetisk rækkefølge efter mærketekst

(540) Mærke

Aarhus Festival (w)
 ALT OM HISTORIE & VIDENSKAB Det bedste fra succesmagasinerne Historie (fig)
 APPETIT (w)
 Bedre ingredienser, bedre resultater! (w)
 BEEF MASTER Selected (fig)
 Black Coffee (fig)
 BookyBank (w)
 BOX-1.DK (w)
 BRING THE REAL TASTE HOME (w)
 Career Mothers (fig)
 CHAMBORD (w)
 ClimateCooler (fig)
 COto (w)
 CREWTOWN (w)
 CRISPLANT (w)
 CZ SCORPION (w)
 DigiMat (w)
 DINERS CLUB PRIVILEGES (w)
 DNA ODENSE (fig)
 DNA SHOPPING (fig)
 e (fig)
 easydisplay (fig)
 Easydisplay (w)
 ENVISION (fig)
 ESA CLICK-ON (w)
 EXODRAFT (w)
 FoodMart (fig)
 FUN ONE (fig)
 GELATTE (w)
 Gonge Danmark (fig)
 Happy Projects (w)
 Havre fras (fig)
 HM (fig)
 HOUNÖ - The Scandinavian Experience (w)
 IDEO (w)
 indoor (fig)
 KwikKopy (fig)
 LATIN SUNSET (w)
 LeanPlus (w)
 Leder DNA (w)
 LOTTE (fig)
 MentaltPowernaP (fig)
 menu (fig)
 NKI (fig)
 PAS CARD (w)
 Peter Larsen Kaffe (fig)
 Peter Larsens Kaffe (fig)
 Petterøe's BLANDING 3 (fig)
 Petterøe's LYS BLÅ 3 (fig)
 pixipanda.com (fig)
 POLITICO (w)
 Prima Hegn (w)
 Rav Mads' Hus (w)
 Relationsbaseret Ledelse (fig)
 Sansebevidst Salg (w)
 Scrapbook Adhesives by 3L (fig)
 S&H Teknik (fig)
 SIMPLY BY GUN-BRITT (w)
 SKJOLD Hvid (fig)
 Splitleasing (w)
 STEPP (w)
 STRUCTURE (fig)
 TIMEOUT (w)
 Trivselsfremmer (w)
 UC Zone (w)
 VEAL MASTER (fig)
 Vidunder Is (w)
 WindScanner (w)
 Worriks (w)
 WWISH (w)

(111) Reg. nr.

VR 2011 00568
 VR 2011 00567
 VR 2011 00618
 VR 2011 00605
 VR 2011 00619
 VR 2011 00581
 VR 2011 00574
 VR 2011 00586
 VR 2011 00591
 VR 2011 00603
 VR 2011 00621
 VR 2011 00565
 VR 2011 00614
 VR 2011 00611
 VR 2011 00582
 VR 2011 00600
 VR 2011 00598
 VR 2011 00583
 VR 2011 00571
 VR 2011 00570
 VR 2011 00615
 VR 2011 00595
 VR 2011 00594
 VR 2011 00607
 VR 2011 00577
 VR 2011 00590
 VR 2011 00573
 VR 2011 00616
 VR 2011 00617
 VR 2011 00580
 VR 2011 00563
 VR 2011 00609
 VR 2011 00566
 VR 2011 00575
 VR 2011 00601
 VR 2011 00564
 VR 2011 00561
 VR 2011 00610
 VR 2011 00560
 VR 2011 00576
 VR 2011 00628
 VR 2011 00578
 VR 2011 00559
 VR 2011 00579
 VR 2011 00623
 VR 2011 00588
 VR 2011 00587
 VR 2011 00626
 VR 2011 00625
 VR 2011 00613
 VR 2011 00602
 VR 2011 00585
 VR 2011 00606
 VR 2011 00622
 VR 2011 00592
 VR 2011 00593
 VR 2011 00608
 VR 2011 00599
 VR 2011 00627
 VR 2011 00569
 VR 2011 00562
 VR 2011 00597
 VR 2011 00589
 VR 2011 00584
 VR 2011 00624
 VR 2011 00620
 VR 2011 00604
 VR 2011 00629
 VR 2011 00596
 VR 2011 00612

**Varemærker og fællesmærker
Klasseregister**

Register over mærker off. som registreret
i dette tidende angivet efter klasse

(551) Klasse

(111) Reg. nr.

01	VR 2011 00565	25	VR 2011 00596
01	VR 2011 00601	25	VR 2011 00600
02	VR 2011 00565	27	VR 2011 00564
02	VR 2011 00601	27	VR 2011 00601
03	VR 2011 00597	28	VR 2011 00574
03	VR 2011 00599	28	VR 2011 00580
03	VR 2011 00601	28	VR 2011 00589
06	VR 2011 00559	28	VR 2011 00596
06	VR 2011 00562	28	VR 2011 00600
06	VR 2011 00585	28	VR 2011 00613
06	VR 2011 00614	29	VR 2011 00591
07	VR 2011 00566	29	VR 2011 00616
07	VR 2011 00575	29	VR 2011 00617
07	VR 2011 00582	29	VR 2011 00619
07	VR 2011 00607	29	VR 2011 00620
07	VR 2011 00608	30	VR 2011 00581
07	VR 2011 00621	30	VR 2011 00587
08	VR 2011 00559	30	VR 2011 00588
08	VR 2011 00566	30	VR 2011 00591
08	VR 2011 00581	30	VR 2011 00604
08	VR 2011 00601	30	VR 2011 00609
09	VR 2011 00562	30	VR 2011 00610
09	VR 2011 00567	30	VR 2011 00616
09	VR 2011 00579	30	VR 2011 00617
09	VR 2011 00582	30	VR 2011 00618
09	VR 2011 00589	30	VR 2011 00628
09	VR 2011 00598	31	VR 2011 00591
09	VR 2011 00600	32	VR 2011 00616
09	VR 2011 00602	32	VR 2011 00617
09	VR 2011 00612	34	VR 2011 00625
09	VR 2011 00615	34	VR 2011 00626
09	VR 2011 00623	34	VR 2011 00627
09	VR 2011 00629	35	VR 2011 00559
11	VR 2011 00559	35	VR 2011 00560
11	VR 2011 00575	35	VR 2011 00561
11	VR 2011 00590	35	VR 2011 00563
11	VR 2011 00621	35	VR 2011 00569
12	VR 2011 00569	35	VR 2011 00570
12	VR 2011 00577	35	VR 2011 00571
12	VR 2011 00608	35	VR 2011 00573
16	VR 2011 00567	35	VR 2011 00576
16	VR 2011 00574	35	VR 2011 00578
16	VR 2011 00579	35	VR 2011 00579
16	VR 2011 00580	35	VR 2011 00580
16	VR 2011 00593	35	VR 2011 00583
16	VR 2011 00598	35	VR 2011 00584
16	VR 2011 00601	35	VR 2011 00590
16	VR 2011 00602	35	VR 2011 00592
16	VR 2011 00603	35	VR 2011 00594
16	VR 2011 00608	35	VR 2011 00595
16	VR 2011 00613	35	VR 2011 00602
17	VR 2011 00565	35	VR 2011 00605
18	VR 2011 00596	35	VR 2011 00606
18	VR 2011 00613	35	VR 2011 00608
19	VR 2011 00601	35	VR 2011 00611
19	VR 2011 00614	35	VR 2011 00612
20	VR 2011 00559	35	VR 2011 00622
20	VR 2011 00562	35	VR 2011 00624
20	VR 2011 00564	36	VR 2011 00569
20	VR 2011 00580	36	VR 2011 00570
20	VR 2011 00595	36	VR 2011 00571
20	VR 2011 00613	36	VR 2011 00592
21	VR 2011 00559	36	VR 2011 00603
21	VR 2011 00564	36	VR 2011 00608
21	VR 2011 00575	36	VR 2011 00582
21	VR 2011 00581	37	VR 2011 00586
21	VR 2011 00599	37	VR 2011 00608
21	VR 2011 00613	37	VR 2011 00614
21	VR 2011 00621	37	VR 2011 00623
22	VR 2011 00585	38	VR 2011 00579
22	VR 2011 00601	38	VR 2011 00602
24	VR 2011 00601	38	VR 2011 00603
		38	VR 2011 00611
		38	VR 2011 00612
		38	VR 2011 00615
		38	VR 2011 00624
		39	VR 2011 00586
		39	VR 2011 00615
		41	VR 2011 00560
		41	VR 2011 00563
		41	VR 2011 00567
		41	VR 2011 00568
		41	VR 2011 00570
		41	VR 2011 00571
		41	VR 2011 00574

41	VR 2011 00576
41	VR 2011 00578
41	VR 2011 00579
41	VR 2011 00584
41	VR 2011 00589
41	VR 2011 00592
41	VR 2011 00602
41	VR 2011 00603
41	VR 2011 00611
41	VR 2011 00622
41	VR 2011 00624
42	VR 2011 00560
42	VR 2011 00563
42	VR 2011 00579
42	VR 2011 00582
42	VR 2011 00595
42	VR 2011 00598
42	VR 2011 00602
42	VR 2011 00615
42	VR 2011 00623
42	VR 2011 00624
43	VR 2011 00573
43	VR 2011 00575
43	VR 2011 00618
44	VR 2011 00578
44	VR 2011 00599
44	VR 2011 00603
44	VR 2011 00606
44	VR 2011 00622
45	VR 2011 00603
45	VR 2011 00612

Internationale registreringer Offentliggørelse af registreringer

Indsigelsesfristen udløber 2 måneder fra dato, jf. §23 i bekendtgørelse nr. 1264 af 23 december 1996

(111) Reg. nr.: MP377215

(800) Design. dato: 2010-10-29

ULTRAMAT

(730) **Indehaver:** Siemens Aktiengesellschaft, Berlin und München, Wittelsbacherplatz 2, 80333 München, Tyskland(740/750) **International fuldmægtig:** Siemens Aktiengesellschaft CT NM, P.O. Box 221634, 80506 München, Tyskland(511) **Klasse 09:** Gas testing instruments; apparatus for analysis of gases working by heat radiation; parts of the aforesaid apparatus; all the said apparatus not designed for medical uses.(800) **International registreringsdato:** 1971-04-15**Gazette No.:** 49/2010

(111) Reg. nr.: MP531065

(800) Design. dato: 2010-06-03

ELECTIVE

(730) **Indehaver:** RENAULT s.a.s. société par actions simplifiée, F-92100 BOULOGNE-BILLANCOURT, Frankrig(511) **Klasse 12:** Motor vehicles, motor cars for transport on land.(800) **International registreringsdato:** 1988-11-16**Gazette No.:** 29/2010

(111) Reg. nr.: MP785388

(800) Design. dato: 2010-04-27

TINI

(730) **Indehaver:** Cooperative Agricole Viti - Frutticoltori Italiani Riuniti Organizationali S.c.a., Via delle Convertite, 12, I-48018 FAENZA, Italien(740/750) **International fuldmægtig:** PORTA CHECCACCI & ASSOCIATI SPA, Via Trebbia, 20, I-20135 MILANO, Italien(511) **Klasse 33:** Wine and sparkling wine.(800) **International registreringsdato:** 2002-05-24**Gazette No.:** 28/2010

(111) Reg. nr.: MP866078

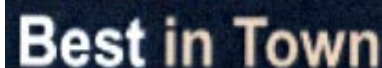
(800) Design. dato: 2010-05-07

ROQUETTE E CAZES

(730) **Indehaver:** ROQUETTE & CAZES, LDA, Gouvinhas, Ferrão, P-5060-052 SABROSA, Portugal(740/750) **International fuldmægtig:** J. PEREIRA DA CRUZ, S.A., Rua Vitor Cordon, 14, P-1249-103 LISBOA, Portugal(740/750) **National fuldmægtig:** Chas. Hude A/S, H.C. Andersens Boulevard 33, 1780 København V, Danmark(511) **Klasse 33:** Wine from the Douro region.(800) **International registreringsdato:** 2005-08-23**Gazette No.:** 28/2010

(111) Reg. nr.: MP967683

(800) Design. dato: 2010-06-21


(730) **Indehaver:** Clipper Group Holding AB, Hulda Mellgrens gata 5, SE-421 32 VÄSTRA FRÖLUNDA, Sverige(740/750) **International fuldmægtig:** ALBIHNS AB, P.O. Box 142, SE-401 22 GÖTEBORG, Sverige(511) **Klasse 25:** Clothing, footwear, headgear.(591) **Farvetekst:** The mark is white, black and yellow.(800) **International registreringsdato:** 2008-05-20**Gazette No.:** 28/2010

(111) Reg. nr.: MP1027300

(800) Design. dato: 2009-07-17

(730) **Indehaver:** CREDITBANK S.A.L., Sin El Fil Boulevard 15-19°, Freeway Center, BEIRUT 1100-2802, Libanon(740/750) **International fuldmægtig:** IGNACIO M^º TORO GORDILLO, Viriato, 56 - 1^º - Izda., E-28010 MADRID, Spanien(511) **Klasse 35:** Advertising.(300) **Prioritetsoplysninger:**

2009-04-28 ES 2873521 Spanien

(800) **International registreringsdato:** 2009-07-17**Gazette No.:** 04/2010

(111) Reg. nr.: MP1029810

(800) Design. dato: 2010-01-21

REVIVE

(730) **Indehaver:** SYNGENTA PARTICIPATIONS AG, Schwarzwaldallee 215, CH-4058 Basel, Schweiz(511) **Klasse 05:** Pesticides; fungicides, herbicides.(511) **Klasse 41:** Education, training, all of the above-mentioned services in the fields of agriculture, horticulture and forestry.(511) **Klasse 44:** Agriculture, horticulture and forestry services; consultancy services in the fields of agriculture, horticulture and forestry.(300) **Prioritetsoplysninger:**

2009-12-03 CH 594844 Schweiz

(800) **International registreringsdato:** 2010-01-21**Gazette No.:** 08/2010

(111) Reg. nr.: MP1036974

(800) Design. dato: 2010-04-19

DERM EXCLUSIVE(730) **Indehaver:** Beachbody, LLC, 3301 Exposition Boulevard, 3rd Floor, Santa Monica, CA 90404, USA(740/750) **International fuldmægtig:** Camille M. Miller Cozen O'Connor, P.C., 1900 Market Street, Philadelphia, PA 19103, USA(511) **Klasse 03:** Non-medicated skin care preparations, namely, serums, lotions, gels, masks, skin exfoliants and sprays.(800) **International registreringsdato:** 2010-04-19**Gazette No.:** 17/2010

(111) Reg. nr.: MP1039518

(800) Design. dato: 2010-04-19

platinum all star(730) **Indehaver:** Platinum Wealth Management AG, Haus zum Schwert, Weinplatz 10, CH-8001 Zürich, Schweiz(511) **Klasse 36:** Insurance; financial affairs; monetary affairs; real estate affairs.(511) **Klasse 42:** Scientific and technological services and research and design relating thereto; industrial analysis and research; design and development of computer hardware and software.(300) **Prioritetsoplysninger:**

2010-01-15 CH 599510 Schweiz

(800) **International registreringsdato:** 2010-04-19**Gazette No.:** 22/2010

(111) Reg. nr.: MP1041520

(800) Design. dato: 2009-07-21

ALBEDO(730) **Indehaver:** DEGRE K, 11, rue de la Cerisaie, F-75004 PARIS, Frankrig(511) **Klasse 10:** Surgical, medical, dental and veterinary apparatus and instruments; artificial limbs, eyes, teeth.(511) **Klasse 11:** Lighting apparatus for dental and surgical use; air treatment apparatus; sterilizing and disinfecting apparatus; apparatus and installations for polymerization of resins.(800) **International registreringsdato:** 2009-07-21**Gazette No.:** 25/2010

(111) Reg. nr.: MP1043314

(800) Design. dato: 2010-05-18

(730) **Indehaver:** BUYZE Pierre, Koningsbaan 79 a, B-2560 Nijlen, Belgien(511) **Klasse 17:** Rubber, padding materials of rubber or latex to fill mattresses and other products.(511) **Klasse 24:** Textiles and textile goods, not included in other classes; bed and table covers.(511) **Klasse 27:** Carpets, rugs, mats and matting, linoleum and other materials for covering existing floors; wall hangings (non-textile).(591) **Farvetekst:** Various shades of green, grey, black, white.(800) **International registreringsdato:** 2010-05-18**Gazette No.:** 27/2010

(111) Reg. nr.: MP1043483

(800) Design. dato: 2010-05-17

(730) **Indehaver:** Perfetti Van Melle Benelux B.V., Zoete Inval 20, NL-4815 HK Breda, Holland(740/750) **International fuldmægtig:** Merkenbureau Knijff & Partners B.V., Postbus 5054, NL-1380 GB Weesp, Holland(511) **Klasse 30:** Pastry and confectionery, candies, chew candies, chewing gum, bubble gum, caramel, drops, gumdrops, lollipops, licorice, jellies (confectionery), mints, chocolate, cocoa, sugar, sweets, toffees.(591) **Farvetekst:** Various colours of green, yellow, brown and orange.(300) **Prioritetsoplysninger:**

2010-02-01 BX 1196468 Beneluxlandene

(800) **International registreringsdato:** 2010-05-17**Gazette No.:** 28/2010

(111) Reg. nr.: MP1044169

(800) Design. dato: 2010-06-29

Re|y

(730) **Indehaver:** Chery Automobile Co., Ltd, Changchun Road 8, Economy & Technology, Development Zone, Wuhu City, Anhui Prov., Kina

(740/750) **International fuldmægtig:** Lingda & Co, 501 Floor 5, Tower 3, Henghua International Business Center No. 26, Yuetanbeijie, Xicheng District, 100045 Beijing, Kina

(511) **Klasse 12:** Vehicles for locomotion by land, air, water or rail; automobiles; propulsion mechanisms for land vehicles; vehicle seats; hubs for vehicle wheels; bicycles; cycle cars; aerial conveyors; hand cars; motorcycles.

(800) **International registreringsdato:** 2010-06-29

Gazette No.: 28/2010

(111) Reg. nr.: MP1044890

(800) Design. dato: 2010-03-02

WOLF

(730) **Indehaver:** Wolf GmbH, Industriestrasse 1, 84048 Mainburg, Tyskland
(740/750) **International fuldmægtig:** Peters Rechtsanwaelte, Dr. Ulf Vormbrock, Burggrafenstr. 5, 40545 Düsseldorf, Tyskland

(511) **Klasse 07:** Pumps for heating systems.

(511) **Klasse 09:** Physical, electrical and electronic measuring, control and regulating appliances and regulating valves, in particular for heating systems and heating controllers, adjusting valves, time switches, thermostats; data carriers of all kinds; computer software; electrical and electronic installations for the remote control of heating, ventilation, air-conditioning, plumbing and steam generation systems and also solar collectors and photovoltaic installations; signal installations; impedance transformers, control and regulating appliances and their parts; regulation and safety accessories for solar collectors, photovoltaic, oil and gas installations and lines, water appliances and lines.

(511) **Klasse 11:** Separators (not automatic) for steam heating systems; expansion reservoirs for central heating systems; combustion channels for boilers; radiators; air-conditioning systems; air-conditioning devices; cooling systems for fluids; cooling devices and machines; ventilation equipment (air-conditioning), air humidifiers for central heating radiators; smoke dampers (heating); pipes for boilers; solar collectors (heating); thermostatic valves (parts of heating systems); fans (air-conditioning); fans (parts of air-conditioning systems); hot water heating systems; draught dampers (heating); heating, ventilation, cooling, drying, plumbing and steam generation appliances, in particular oil, gas and dual-fuel burners and their non-electrical parts; parts of air-conditioning systems, in particular fans, heater parts, cooler parts, scrubber parts, mixing and exhaust air parts, silencer parts, tube heat exchanger, rotary heat exchanger; central heating systems essentially consisting of boiler, oil gas or dual-fuel burner and/or solar collector, heat storage, control and regulating appliances, hydraulic distributor, circulating pumps and their parts, ignition appliances; hot-water storers and hot-water preparers; heat and circulating pumps; solar collectors and heating systems consisting of solar collectors and their parts; photovoltaic installations essentially consisting of solar modules for current generation, electrical storage blocks; thermoelectric coupling installations and their parts; water heaters essentially consisting of heat exchanger and store; directly heated hot-air generators (air reheaters) for operating oil burners, gas burners and other dispersion burners in the form of mobile or stationary apparatus; intake-air apparatus, discharge-air apparatus, central air-conditioning appliances, fans, secondary apparatus for airing and drying processes, namely special hot-air generators used within the aerosol and drying process sector, hot-air generators discharging air at very high temperatures, designed for process technologies, wall-fitted air reheaters.

(511) **Klasse 37:** Installation, assembly, maintenance and repair of heating systems, ventilation, plumbing and air-conditioning systems and also solar collectors and photovoltaic installations.

(511) **Klasse 42:** Technical consultancy and construction and design planning in the field of heating, ventilation, solar and air-conditioning technology, in particular of thermal and air-conditioning systems, and also their installation, assembly, maintenance and repair; construction drafting, technical project studies; research and development in the field of technology, in particular of heating, ventilation, solar and air-conditioning technology; engineering work; surveying; leasing, maintenance and updating of computer software, computer programming.

(300) **Prioritetsoplysninger:**

2009-10-22 DE 30 2009 062 684.7/11 Tyskland

Pumps for heating systems Separators (not automatic); for steam heating systems; expansion reservoirs for central heating systems; combustion channels for boilers, radiators; air-conditioning systems, air-conditioning devices; cooling systems for fluids; cooling devices and machines; ventilation equipment (air-conditioning); air humidifiers for central heating radiators; smoke dampers (heating); pipes for boilers; solar collectors (heating); thermostatic valves (parts of heating systems); fans (air-conditioning); fans (parts of air-conditioning systems); hot water heating systems; draught dampers (heating) Installation and repair of heating systems

(800) **International registreringsdato:** 2010-03-02

Gazette No.: 30/2010

(111) Reg. nr.: MP1045530

(800) Design. dato: 2010-05-06

íceland
spring™

(730) **Indehaver:** Catco Vatn Iceland Spring á Islandi ehf, Grjóthálsi 7-11, IS-110 Reykjavík, Island

(740/750) **International fuldmægtig:** Arnason Faktor ehf., Gudridarstig 2-4, IS-113 Reykjavík, Island

(511) **Klasse 32:** Beers; mineral and aerated waters and other non-alcoholic drinks; fruit drinks and fruit juices; syrups and other preparations for making beverages.

(300) **Prioritetsoplysninger:**

2009-11-06 IS 3026/2009 Island

(800) **International registreringsdato:** 2010-05-06

Gazette No.: 31/2010

(111) Reg. nr.: MP1046200

(800) Design. dato: 2010-07-20

L.U.C ENGINE

(730) **Indehaver:** Chopard International SA, Route de Promenthoux, CH-1197 Prangins, Schweiz

(740/750) **International fuldmægtig:** INFOSUISSE Information Horlogère et Industrielle, Rue du Grenier 18, CH-2302 La Chaux-de-Fonds, Schweiz

(511) **Klasse 14:** Precious metals and their alloys and goods made of these materials or plated therewith included in this class; jewellery, precious stones; horological and chronometric instruments and parts thereof included in this class.

(300) **Prioritetsoplysninger:**

2010-01-20 CH 596019 Schweiz

(800) **International registreringsdato:** 2010-07-20

Gazette No.: 32/2010

(111) Reg. nr.: MP1049330

(800) Design. dato: 2010-05-04



(730) **Indehaver:** Daniel Menzi, Hauptstrasse 46, CH-5032 Aarau Rohr, Schweiz

(511) **Klasse 29:** Meat, fish, poultry and game; meat extracts; preserved, frozen, dried and cooked fruits and vegetables; jellies, jams, compotes; eggs, milk and milk products; edible oils and fats; all the aforesaid goods of Asiatic origin.

(511) **Klasse 30:** Coffee, tea, cocoa, sugar, rice, tapioca, sago, artificial coffee; flour and preparations made from cereals, bread, pastry and confectionery, ices; honey, treacle; yeast, baking-powder; salt, mustard; vinegar, sauces (condiments); spices; ice for refreshment; all the aforesaid goods of Asiatic origin.

(511) **Klasse 31:** Agricultural, horticultural and forestry products and grains not included in other classes; live animals; fresh fruits and vegetables; seeds, natural plants and flowers; animal foodstuffs, malt; all the aforesaid goods of Asiatic origin.

(511) **Klasse 32:** Beer; mineral and aerated waters and other non-alcoholic drinks; fruit drinks and fruit juices; syrups and other preparations for making beverages; all the aforesaid goods of Asiatic origin.

(300) **Prioritetsoplysninger:**

2010-03-08 CH 599928 Schweiz

(800) **International registreringsdato:** 2010-05-04

Gazette No.: 37/2010

(111) Reg. nr.: MP1049341

(800) Design. dato: 2010-07-08



(730) **Indehaver:** VUE Verein für umweltgerechte Energie, Molkenstrasse 21, CH-8004 Zürich, Schweiz

(740/750) **International fuldmægtig:** Phaenomina GmbH, Grundstrasse 60 B, CH-8712 Stäfa, Schweiz

(511) **Klasse 04:** Solid, liquid and gaseous fuels, electrical energy.

(511) **Klasse 07:** Current generators, including solar generators.

(511) **Klasse 09:** Electrical and electronic apparatus and instruments for heavy current engineering, namely for conducting, transformation, storage, regulation and control; apparatus and instruments for light current engineering, namely for communication, high frequency and regulating techniques; solar cells for solar installations.

(511) **Klasse 11:** Apparatus for lighting, heating, steam generating, cooking, refrigerating, drying, ventilating, water supply and sanitary purposes, electric kettles and hot water bottles.

(511) **Klasse 16:** Printed goods, paper publications of all kinds.

(511) **Klasse 39:** Transmission and distribution of all forms of power.

(511) **Klasse 40:** Production of power of all kinds.

(300) **Prioritetsoplysninger:**

2010-02-01 CH 602745 Schweiz

(800) **International registreringsdato:** 2010-07-08

Gazette No.: 37/2010

(111) Reg. nr.: MP1050224

(800) Design. dato: 2010-08-10



(730) **Indehaver:** SEAB Aktiebolag, Charlottenbergs Gard, SE-195 92 MÅRSTA, Sverige

(740/750) **International fuldmægtig:** Groth & Co KB, Box 6107, SE-102 32 Stockholm, Sverige

(511) **Klasse 02:** Artist colours, varnishes, preparations for rust proofing.

(591) **Farvetekst:** Red, black and white.

(800) **International registreringsdato:** 2010-08-10

Gazette No.: 38/2010

(111) Reg. nr.: MP1050255

(800) Design. dato: 2010-08-04



(730) **Indehaver:** Henkel AG & Co. KGaA, Henkelstraße 67, 40589 Düsseldorf, Tyskland

(511) **Klasse 03:** Preparations for colouring and tinting hair (included in this class).

(300) **Prioritetsoplysninger:**

2010-02-22 DE 302010010432.5/03 Tyskland

(800) **International registreringsdato:** 2010-08-04

Gazette No.: 38/2010

(111) Reg. nr.: MP1050534

(800) Design. dato: 2010-08-10



(730) **Indehaver:** Esfahan Steel Company (ESCO), Saadi Boulevard No. 178, 8175614461 Esfahan, Iran

(511) **Klasse 06:** Ironmongery namely steel and metal in all forms.

(511) **Klasse 35:** Export of ironmongery namely steel and metal in all forms.

(511) **Klasse 40:** Metal casting and melting of metals.

(591) **Farvetekst:** Red, white and black.

(800) **International registreringsdato:** 2010-08-10

Gazette No.: 39/2010

(111) Reg. nr.: MP1061642

(800) Design. dato: 2010-10-06

CARZAP

(730) **Indehaver:** Zentiva, k.s., U Kabelovny 130, CZ-102 37 Praha 10 - Dolní Mecholupy, Tjekkiet

(740/750) **International fuldmægtig:** CERVENKA, KLEINTOVÁ, TURKOVÁ Patentová, známková a advokátní kancelár Ing. Eva Kleintová, Budečská 6/974, CZ-120 00 Praha 2, Tjekkiet

(511) **Klasse 05:** Medicines, pharmaceutical preparations for human use.

(300) **Prioritetsoplysninger:**

2010-06-10 CZ 477343 Tjekkiet

(800) **International registreringsdato:** 2010-10-06

Gazette No.: 52/2010

(111) Reg. nr.: MP1065473

(800) Design. dato: 2011-01-04



(730) **Indehaver:** NINGBO ZHENDONG OPTOELECTRONICS CO.,LTD, No. 3 Maosheng Road, Zhedong Economic Development Zone, Yuyao City, 315400 Zhejiang Province, Kina

(740/750) **International fuldmægtig:** NINGBO TIANYI TRADEMARK AGENCY CO., LTD, 5th Floor, 34 Changchun Road, Ningbo, 315010 Zhejiang, Kina

(511) **Klasse 09:** Sensors; fire alarms; computer keyboards; detectors; optical fiber cables.

(800) **International registreringsdato:** 2011-01-04

Gazette No.: 05/2011

(111) Reg. nr.: MP1065501

(800) Design. dato: 2010-09-06



(730) **Indehaver:** KULØR AS, Skårersletta 45, N-1473 Lørenskog, Norge

(740/750) **International fuldmægtig:** ADVOKATFIRMA ORWALL & CO/ OLA
PETTER TANSTAD, Postboks 1233 Vika, N-0110 Oslo, Norge

(511) **Klasse 02:** Paint, pigments, preservatives against rust.

(511) **Klasse 35:** Direct marketing of paint, pigments, preservatives against rust, paint brushes, brooms, putty, wallpapers, glue, paint-clothes, parquet, carpets, flooring (vinyl/linoleum) and craft trade as in painting, flooring and decorating.

(591) **Farvetekst:** Black and orange.

(800) **International registreringsdato:** 2010-09-06

Gazette No.: 05/2011

Internationale registreringer Navneregister

Register over mærker nævnt i dette tidende
angivet i alfabetisk orden efter indehaver

(730) Indehaver	(210) Ans. nr./ (111) Reg. nr.
BEACHBODY, LLC	MP1036974
BUYZE PIERRE	MP1043314
CATCO VATN ICELAND SPRING A ISLANDI EHF	MP1045530
CHERY AUTOMOBILE CO., LTD	MP1044169
CHOPARD INTERNATIONAL SA	MP1046200
CLIPPER GROUP HOLDING AB	MP967683
COOPERATIVE AGRICOLE VITI - FRUTTICOLTORI ITALI	MP785388
CREDITBANK S.A.L.	MP1027300
DANIEL MENZI	MP1049330
DEGRE K	MP1041520
ESFAHAN STEEL COMPANY (ESCO)	MP1050534
HENKEL AG & CO. KGAA	MP1050255
KULØR AS	MP1065501
NINGBO ZHENDONG OPTOELECTRONICS CO.,LTD	MP1065473
PERFETTI VAN MELLE BENELUX B.V.	MP1043483
PLATINUM WEALTH MANAGEMENT AG	MP1039518
RENAULT S.A.S. SOCIETE PAR ACTIONS SIMPLIFIEE	MP531065
ROQUETTE & CAZES, LDA	MP866078
SEAB AKTIEBOLAG	MP1050224
SIEMENS AKTIENGESELLSCHAFT, BERLIN UND MUNCHEN	MP377215
SYNGENTA PARTICIPATIONS AG	MP1029810
VUE VEREIN FUR UMWELTGERECHTE ENERGIE	MP1049341
WOLF GMBH	MP1044890
ZENTIVA, K.S.	MP1061642

Internationale registreringer Mærkeregister

Register over mærker offentliggjort som registreret i dette tidende angivet i alfabetisk rækkefølge efter mærketekst

(540) Mærke

(fig)
 (fig)
 (fig)
 ALBEDO (w)
 ASIA'S BEST (fig)
 Best in Town (fig)
 CARZAP (w)
 Corro Protect (fig)
 CreditBank S.A.L. (fig)
 DERM EXCLUSIVE (w)
 ELECTIVE (w)
 ESCO Esfahan Steel Company (fig)
 euroLATEX (fig)
 iceland spring (fig)
 L.U.C ENGINE (w)
 naturemade basic ! (fig)
 platinum all star (w)
 Rely (fig)
 REVIVE (w)
 ROQUETTE E CAZES (w)
 Schwarzkopf essential (fig)
 TINI (w)
 ULTRAMAT (w)
 WOLF (w)

(111) Reg. nr.

MP1043483
 MP1065473
 MP1065501
 MP1041520
 MP1049330
 MP967683
 MP1061642
 MP1050224
 MP1027300
 MP1036974
 MP531065
 MP1050534
 MP1043314
 MP1045530
 MP1046200
 MP1049341
 MP1039518
 MP1044169
 MP1029810
 MP866078
 MP1050255
 MP785388
 MP377215
 MP1044890

Internationale registreringer Registreringsregister

Register over mærker i dette tidende angivet i registreringsnummerorden

(111) Reg. nr.

MP377215
MP531065
MP785388
MP866078
MP967683
MP1027300
MP1029810
MP1036974
MP1039518
MP1041520
MP1043314
MP1043483
MP1044169
MP1044890
MP1045530
MP1046200
MP1049330
MP1049341
MP1050224
MP1050255
MP1050534
MP1061642
MP1065473
MP1065501

Klassefortegnelse

International klassifikation af varer og tjenesteydelser
(Nice Arrangementet) 9. udgave - 2007

Varer

Klasse 01: Kemiske produkter til industrielle, videnskabelige og fotografiske formål samt til anvendelse i landbrugs-, havebrugs- og skovbrugsøjemed, kunstig harpiks i rå tilstand, plastic i rå tilstand, gødning, ildslukningsmidler, præparater til hærdning og lodning, kemiske konserveringsmidler til levnedsmidler, garvestoffer, bindemidler til industrielle formål.

Klasse 02: Maling, fernis, lak, rustbeskyttelsesmidler og træimprægningsmidler, farvestoffer, bejdsemidler, naturlig harpiks i rå tilstand, bladmetaller og metalpulver til brug for malere, dekoratører, bogtrykkere og kunstnere.

Klasse 03: Blegemidler og andre midler til vask og rensning af tøj, præparater til rengøring, polering og fjernelse af pletter, sæbe, parfumerivarer, æteriske olier, kosmetiske præparater, hårvand, tandplejemidler.

Klasse 04: Olier og fedtstoffer til industrielle formål, smøremidler, midler til absorbering, fugtning og binding af støv, brændstoffer (herunder motordrivmidler) og belysningsstoffer, lys og væger til belysning.

Klasse 05: Farmaceutiske og veterinærmedicinske præparater, sanitære præparater til medicinske formål, diætetiske præparater til medicinsk brug, næringsmidler til spædbørn, plastre og forbindsstoffer, materiale til tandplombering og til tandaftryk, desinfektionsmidler, præparater til udryddelse af skadedyr, svampe- og ukrudtsdræbende midler.

Klasse 06: Uædle metaller og legeringer heraf, byggematerialer af metal, transportable bygninger af metal, materialer af metal til jernbanespor, ikke elektriske kabler og tråd af metal, kleinsmedarbejder, isenkramvarer af metal, metalrør, pengeskabe, varer af metal ikke indeholdt i andre klasser, malm.

Klasse 07: Maskiner og værktøjsmaskiner, motorer (ikke til befordringsmidler til brug på land), koblinger og transmissionsdele (ikke til befordringsmidler til brug på land), landbrugsredskaber (ikke hånddrevne), rugemaskiner.

Klasse 08: Håndværktøj og instrumenter (hånddrevne), knivmedevarer, gaffer og skeer, hug- og stikvåben, barbermaskiner.

Klasse 09: Videnskabelige, nautiske, geodætiske, fotografiske, kinematografiske og optiske apparater og instrumenter samt apparater og instrumenter til vejning, måling, signalering, kontrol, livredning og undervisning, apparater og instrumenter til ledning, omkobling, transformation, akkumulering, regulering eller kontrol af elektricitet, apparater til optagelse, transmission og gengivelse af lyd eller billede, magnetiske databærere, lydplader, salgsautomater og mekanismer til mønt-opererede apparater, kasseapparater, regnemaskiner og databehandlingsudstyr, ildslukningsapparater.

Klasse 10: Kirurgiske, medicinske, odontologiske og veterinære apparater og instrumenter samt kunstige lemmer, øjne og tænder, ortopediske artikler, suturmateriale.

Klasse 11: Apparater til belysning, opvarmning, dampdannelse, kogning, køling, tørring, ventilation og vandledning samt sanitetsinstallationer.

Klasse 12: Køretøjer, befordringsmidler til brug på land, i luften eller i vandet.

Klasse 13: Skydevåben, ammunition og projektiler, sprængstoffer, fyrværkerigenstande.

Klasse 14: Ædle metaller og legeringer heraf samt varer af ædle metaller eller varer overtrukket hermed (ikke indeholdt i andre klasser), juvelerarbejder, smykker, ædelstene, ure og kronometriske instrumenter.

Klasse 15: Musikinstrumenter.

Klasse 16: Papir, pap, varer heraf og ikke indeholdt i andre klasser, tryksager, bogbinderartikler, fotografier, papirhandlervarer, klæbemidler til papirvarer og til husholdningsbrug, artikler til brug for kunstnere, pensler, skrivemaskiner og kontorartikler (dog ikke møbler), instruktions- og undervisningsmateriale (dog ikke apparater), plasticmateriale til emballeringsbrug (ikke indeholdt i andre klasser), tryktyper, klicheer.

Klasse 17: Kautsjuk, guttaperka, gummi, asbest, glimmer samt varer fremstillet af disse materialer og ikke indeholdt i andre klasser, plastic i halvforarbejdet tilstand til brug i fabrikation, tætnings-, paknings- og isoleringsmaterialer, bøjelige slanger, ikke af metal.

Klasse 18: Læder og læderimitationer samt varer fremstillet af disse materialer (ikke indeholdt i andre klasser), skind og huder, kufferter og rejsetasker, paraplyer, parasoller og spadserestokke, piske og sadelmagervarer.

Klasse 19: Byggematerialer (ikke af metal), stive rør (ikke af metal) til bygningsbrug, asfalt, beg, tjære og bitumen, transportable bygninger (ikke af metal), monumenter (ikke af metal).

Klasse 20: Møbler, spejle, billedrammer, varer (ikke indeholdt i andre klasser) af træ, kork, rør, spanskrør, kurvefletning, horn, ben, elfenben, fiskeben, skildpadde, rav, perlemor og merskum samt af erstatningsstoffer for disse materialer eller af plastic.

Klasse 21: Husholdnings- og køkkenredskaber samt beholdere, kamme og svampe, børster, børstenbindermateriale, redskaber til rengøringsformål, ståluld, glas i rå eller halvforarbejdet tilstand (undtagen glas til bygningsbrug), glasvarer, porcelæn og keramik, ikke indeholdt i andre klasser.

Klasse 22: Tovværk, reb, liner, snore, net, telte, markiser, presenninger, sejl, sække (ikke indeholdt i andre klasser), polstringsmateriale (dog ikke af kautsjuk eller af plastic), ubearbejdet fibermateriale til tekstilfabrikation.

Klasse 23: Garn og tråd til tekstilfabrikation.

Klasse 24: Vævede stoffer og tekstilvarer, ikke indeholdt i andre klasser, senge- og bordtæpper.

Klasse 25: Beklædningsgenstande, fodtøj og hovedbeklædning.

Klasse 26: Kniplinger og broderier, bånd og posementmagervarer, knapper, hæfter og maller, knappenåle og synåle, kunstige blomster.

Klasse 27: Tæpper, måtter, linoleum og andet belægningsmateriale til eksisterende gulve, vægbeklædningsmateriale, som ikke er tekstilvarer.

Klasse 28: Spil og legetøj, gymnastik- og sportsartikler (ikke indeholdt i andre klasser), julepynt.

Klasse 29: Kød, fisk, fjerkræ og vildt, kødeks-trakter, konserverede, frosne, tørrede og kogte frugter og grøntsager, geléer, syltetøj, kompotter, æg, mælk og mejeriprodukter, spiselige olier og fedtstoffer.

Klasse 30: Kaffe, te, kakao, sukker, ris, tapioka, sago, kaffeerstatning, mel og næringsmidler af korn, brød, konditori- og konfekturvarer, spiseis, honning, sirup, gær, bagepulver, salt, sennep, eddike, saucer (krydrede), krydderier, råis.

Klasse 31: Landbrugs-, havebrugs- og skovbrugsprodukter samt korn (ikke indeholdt i andre klasser), levende dyr, friske frugter og grøntsager, frø og såsæd, naturlige planter og blomster, næringsmidler til dyr, malt.

Klasse 32: Øl, mineralvand og kulsyreholdige vande og andre ikke-alkoholholdige drikke, frugtdrikke og frugtsaft, saft og andre præparater til fremstilling af drikke.

Klasse 33: Alkoholholdige drikke (dog ikke øl).

Klasse 34: Tobak, artikler for rygere, tændstikker.

Tjensteydelser

Klasse 35: Annonce- og reklamevirksomhed, bistand ved forretningsledelse, bistand ved forretningsadministration, bistand ved varetagelse af kontoropgaver.

Klasse 36: Forsikringsvirksomhed, finansiel virksomhed, valutarisk virksomhed, ejendomsmaeglervirksomhed.

Klasse 37: Byggevirksomhed, reparationsvirksomhed, installationsvirksomhed.

Klasse 38: Telekommunikationsvirksomhed.

Klasse 39: Transportvirksomhed, pakning og opbevaring af varer, arrangering af rejser.

Klasse 40: Forarbejdning og behandling af materialer og genstande.

Klasse 41: Uddannelsesvirksomhed, undervisningsvirksomhed, underholdningsvirksomhed, sportsarrangementer og kulturelle arrangementer.

Klasse 42: Videnskabelige og teknologiske tjenesteydelser samt forskning og design i forbindelse dermed, industriel analyse og forskning, design og udvikling af computer hardware og computer software.

Klasse 43: Tilvejebringelse af mad og drikke, midlertidig indkvartering.

Klasse 44: Lægevirksomhed, veterinærvirksomhed, sundheds- og skønhedspleje af mennesker og dyr, landbrugs-, havebrugs- og skovbrugsvirksomhed.

Klasse 45: Juridisk bistand; sikkerhedsmæssige ydelser til beskyttelse af ejendom og mennesker, personlige og sociale ydelser udøvet af andre for at efterkomme individuelle behov.

INID-koder

Internationally agreed Numbers for the Identification of Data (INID)

- (100) Date of termination of the procedure regarding registration
- (111) Registration number
- (141) Date of termination of the registration of the mark
- (151) Registration date
- (180) Date of expected expiration of the registration/renewal
- (210) Application number
- (220) Application filing date
- (230) Data concerning exhibition
- (300) Data relating to priority under the Paris Convention
- (390) Data relating to the registration in the country of origin
- (442) Date of publication of the application
- (450) Date of publication of the registration
- (500) Various information
- (511) Class or classes (and list of goods/services)

- (540) Reproduction of the mark
- (551) Indication to the effect that the mark is a collective mark, a certification mark or a guarantee mark
- (580) Date of recording of amendment/change
- (591) Information concerning colors claimed
- (641) Number(s) and date(s) of other legally related applications
- (646) Number(s) and date(s) of other legally related registrations
- (730) Name and address of the applicant/holder of the registration
- (740)/(750) Name and address of the representative/Correspondance address
- (791)/(793) Data concerning license
- (800) Data relating to registration under the Madrid Protocol

Domestic Codes for the Identification of Data

- (DC) Date of shelving/withdrawal
- (DP) Data concerning pawning

Where there is only an indication of the class number (511), the application or registration covers all goods or services within the class in question.

Where the class number in the case of code (511) is followed by a ":", the application or registration covers only the goods or services specifically mentioned.

Where (540) the "Reproduction of the mark" is followed by "<w>", the application or registration concerns a word mark.

Where (540) the "Reproduction of the mark" is followed by "<fig>", the trade mark involves non standard letters and/or figurative elements.

Internationalt vedtagne Numre til Identifikation af Data (INID)

- Dato for registreringsprocedurens afslutning
- Registreringsnummer
- Dato for udslettelse af registreringen

- Registreringsdato
- Dato for registrerings-/fornyelsesperiodens udløb
- Ansøgningsnummer
- Ansøgningsdato
- Udstillingsprioritetsoplysninger
- Prioritetsoplysninger

- Hjemlandsregistrering

- Bekendtgørelsesdato
- Offentliggørelsesdato
- Bemærkninger
- Vare- eller tjenesteydelsesklasser (og liste over varer/tjenesteydelser)
- Varemærket
- Fællesmærkeoplysninger

- Dato for notering af tilførsel
- Farvetekst
- Data vedrørende delte/udskilte ansøgninger

- Data vedrørende delte/udskilte registreringer

- Indehaveroplysninger

- Fuldmægtigoplysninger/korrespondanceadresser

- Licensoplysninger
- Data vedrørende Madridprotokol-registreringer

Interne koder til identifikation af data

- Henlæggelses/tilbage tagelsesdato
- Pantsætningsoplysninger

Hvor der alene er angivet klassenummer (511), omfatter ansøgningen eller registreringen alle varer eller tjenesteydelser i den pågældende klasse.

Hvor klassenummeret ved kode (511) efterfølges af et ":", omfatter ansøgningen eller registreringen kun de særligt nævnte varer eller tjenesteydelser.

Hvor (540) "Varemærket" efterfølges af "<w>", angår ansøgningen eller registreringen et ordmærke.

Hvor (540) "Varemærket" efterfølges af "<fig>", er der i varemærket figurelementer og/eller bogstaver med særlig skrifttype.