



PATENT- OG VAREMÆRKESTYRELSEN

Dansk Varemærke- tidende

Indholdsfortegnelse

Offentliggørelse af registreringer	727
Afslåede eller tilbagetagne ansøgninger	738
Ændringer af indehaver- og/eller fuldmagtsforhold	739
Klasse- og varefortegnelse efter begrænsning	741
Pant og udlæg	742
Fornyeede registreringer	743
Udslettede registreringer	744
Ansøgningsregister	745
Navneregister	747
Mærkerregister	749
Klasseregister	750
Offentliggørelse af internationale registreringer	751
Delvis ugyldiggjort efter indsigelse	756
Navneregister internationale registreringer	757
Mærkerregister internationale registreringer	758
Registreringsregister internationale registreringer	759
Rettelser	760

Dansk Varemærketidende kan rekvireres som papirkopi for kr. 150 stk. (sort/hvid) og kr. 220 stk. (farve) på tlf. 43 50 85 35

Ansvarlig for redaktion: Keld Nymann Jensen

Udgives af Patent- og Varemærkestyrelsen, Helgeshøj Allé 81, 2630 Tåstrup, tlf. 43 50 80 00

ISSN 1602-6683

Varemærker og fællesmærker

Offentliggørelse af registreringer

Indsigelsesfristen udløber 2 måneder fra dato, jf. varemærkelovens § 23

(111) Reg.nr.: VR 2010 01109
(210) Ans.nr.: VA 2010 01094

(151) Reg.dato: 2010-05-10
(220) Ans.dato: 2010-04-08

VIGNITI

(730) **Indehaver:** Bristol-Myers Squibb Company, a corporation of the State of Delaware, 345 Park Avenue, New York, N.Y. 10154, USA

(740/750) **Fuldmægtig:** Chas. Hude A/S, H.C. Andersens Boulevard 33, 1780 København V, Danmark

(511) **Klasse 05:** Farmaceutiske præparater til human brug til behandling eller forebyggelse af stofskifteforstyrrelser.

(300) **Prioritetsoplysninger:**
2009-12-14 US 77/892764 USA

(111) Reg.nr.: VR 2010 01110
(210) Ans.nr.: VA 2010 00301

(151) Reg.dato: 2010-05-10
(220) Ans.dato: 2010-01-27



(730) **Indehaver:** Lantmännen Unibake Denmark A/S, Oensvej 28, Hatting, 8700 Horsens, Danmark

(740/750) **Fuldmægtig:** Chas. Hude A/S, H.C. Andersens Boulevard 33, 1780 København V, Danmark

(511) **Klasse 30:** Brød, konditori- og konfekturvarer, herunder croissanter med og uden sødt eller saltet fyld; mel og næringsmidler af korn, gær og bagepulver.

(591) **Farvetekst:** Mærket er udført i farver.

(111) Reg.nr.: VR 2010 01111
(210) Ans.nr.: VA 2010 00661

(151) Reg.dato: 2010-05-10
(220) Ans.dato: 2010-03-01

FLEXA4DREAMS

(730) **Indehaver:** FLEXA4DREAMS A/S, Hornslyd Industrivej 4, 8783 Hornslyd, Danmark

(740/750) **Fuldmægtig:** Bech-Bruun, Frue Kirkeplads 4, 8000 Århus C, Danmark

(511) **Klasse 11:** Apparater til belysning.

(511) **Klasse 20:** Møbler, spejle, billedrammer, varer (ikke indeholdt i andre klasser) af træ, kork, rør, spanskør, kurvefletning, horn, ben, elfenben, fiskeben, skildpadde, rav, perlemor og merskum samt af erstatningsstoffer for disse materialer eller af plastic.

(511) **Klasse 24:** Vævede stoffer og tekstilvarer, ikke indeholdt i andre klasser, senge- og bordtæpper.

(511) **Klasse 27:** Tæpper, måtter, linoleum og andet belægningsmateriale til eksisterende gulve, vægbeklædningsmateriale, som ikke er tekstilvarer.

(511) **Klasse 28:** Spil og legetøj, gymnastik- og sportsartikler (ikke indeholdt i andre klasser), julepynt.

(511) **Klasse 35:** Samling (ikke transport) af et udvalg af varer, nemlig apparater til belysning, møbler, spejle, billedrammer, varer af træ, kork, rør, spanskør, kurvefletning, horn, ben, elfenben, fiskeben, skildpadde, rav, perlemor og merskum samt af erstatningsstoffer for disse materialer eller af plastic, vævede stoffer og tekstilvarer, senge- og bordtæpper, tæpper, måtter, linoleum og andet belægningsmateriale til eksisterende gulve, vægbeklædningsmateriale, som ikke er tekstilvarer, spil og legetøj, gymnastik- og sportsartikler, julepynt, så andre får mulighed for - på en nem måde - at overskue og købe disse varer gennem detailforretninger, en gros salgssteder eller via elektroniske medier.

(111) Reg.nr.: VR 2010 01112
(210) Ans.nr.: VA 2010 00329

(151) Reg.dato: 2010-05-10
(220) Ans.dato: 2010-01-29

EDGE

(730) **Indehaver:** FAIRPOINT OUTDOORS A/S, Gydevang 19, 3450 Allerød, Danmark

(740/750) **Fuldmægtig:** Bech-Bruun Advokatfirma, Langelinie Allé 35, 2100 København Ø, Danmark

(511) **Klasse 18:** Læder og læderimitationer samt varer fremstillet af disse materialer (ikke indeholdt i andre klasser); skind og huder; kufferter og rejsetasker; paraplyer, parasoller og spadserestokke; piske og sadelmagervarer; fisketasker og rygsække til brug ved lyst- og sportsfiskeri.

(511) **Klasse 25:** Beklædningsgenstande, fodtøj og hovedbeklædning.

(511) **Klasse 28:** Spil og legetøj; gymnastik- og sportsartikler (ikke indeholdt i andre klasser); julepynt; fiskegrej.

(111) Reg.nr.: VR 2010 01113
(210) Ans.nr.: VA 2010 00729

(151) Reg.dato: 2010-05-10
(220) Ans.dato: 2010-03-05

SILVAN

(730) **Indehaver:** DT Group A/S, Gladsaxe Møllevvej 5, 2860 Søborg, Danmark (740/750) **Fuldmægtig:** Sandel, Løje & Wallberg, Frederiksgade 7, 1265 København K, Danmark

(511) **Klasse 02:** Maling, fernis, lak, rustbeskyttelsesmidler og træimprægneringsmidler, farvestoffer, bejdsimidler, naturlig harpiks i rå tilstand, bladmetaller og metalpulver til brug for malere, dekoratører, bogtrykkere og kunstnere.
(511) **Klasse 06:** Uædle metaller og legeringer heraf, byggematerialer af metal, transportable bygninger af metal, materialer af metal til jernbanespor, metal-kabler og tråd (dog ikke til elektriske formål), klein-smedearbejder, isenkramvarer af metal, metalrør, pengeskabe, andre varer af metal (ikke indeholdt i andre klasser), malm.

(511) **Klasse 19:** Byggematerialer (ikke af metal), stive rør til bygningsbrug (ikke af metal), asfalt, beg, tjære og bitumen, transportable bygninger (ikke af metal), monumenter (ikke af metal).

(511) **Klasse 20:** Møbler, spejle, billedrammer, varer (ikke indeholdt i andre klasser) af træ, kork, rør, spanskør, kurvefletning, horn, ben, elfenben, fiskeben, skildpadde, rav, perlemor og merskum samt af erstatningsstoffer for disse materialer eller af plastic.

(511) **Klasse 35:** Annonce- og reklamevirksomhed; bistand ved forretningsledelse, bistand ved forretningsadministration; bistand ved varetagelse af kontoropgaver, en gros- og detailhandel med maling, fernis, lak, rustbeskyttelsesmidler og træimprægneringsmidler, farvestoffer, bejdsimidler, naturlig harpiks i rå tilstand, bladmetaller og metalpulver til brug for malere, dekoratører, bogtrykkere og kunstnere, uædle metaller og legeringer heraf, byggematerialer af metal, transportable bygninger af metal, materialer af metal til jernbanespor, metalkabler og tråd (dog ikke til elektriske formål), kleinsmedearbejder, isenkramvarer af metal, metalrør, pengeskabe, andre varer af metal (ikke indeholdt i andre klasser), malm, byggematerialer (ikke af metal), stive rør til bygningsbrug (ikke af metal), asfalt, beg, tjære og bitumen, transportable bygninger (ikke af metal), monumenter (ikke af metal), møbler, spejle, billedrammer, varer (ikke indeholdt i andre klasser) af træ, kork, rør, spanskør, kurvefletning, horn, ben, elfenben, fiskeben, skildpadde, rav, perlemor og merskum samt af erstatningsstoffer for disse materialer eller af plastic.

(511) **Klasse 36:** Forsikringsvirksomhed; finansiel virksomhed; valutarisk virksomhed; ejendomsrådgivningsvirksomhed.

(511) **Klasse 37:** Byggevirksomhed; reparationsvirksomhed; installationsvirksomhed.

(511) **Klasse 39:** Transportvirksomhed; pakning og opbevaring af varer; arrangering af rejser.

(511) **Klasse 40:** Forarbejdning og behandling af materialer og genstande.

(511) **Klasse 41:** Uddannelsesvirksomhed; undervisningsvirksomhed; underholdningsvirksomhed; sportsarrangementer og kulturelle arrangementer.

(111) Reg.nr.: VR 2010 01114
(210) Ans.nr.: VA 2010 00609

(151) Reg.dato: 2010-05-11
(220) Ans.dato: 2010-02-23

SOBO OPTIBRAKE

(730) **Indehaver:** Svendborg Brakes A/S, Jernbanevej 9, 5882 Vejstrup, Danmark

(740/750) **Fuldmægtig:** Chas. Hude A/S, H.C. Andersens Boulevard 33, 1780 København V, Danmark

(511) **Klasse 07:** Vindmøller samt dele og tilbehør hertil, herunder vindmøllevinger; maskiner samt dele og tilbehør hertil; anlæg, apparater, maskiner og generatorer til produktion af energi, herunder elektricitet og varmeenergi samt dele og tilbehør hertil; bremsesegmenter, bremsebelægninger og dele og tilbehør til bremser (ikke indeholdt i andre klasser), ikke til befordringsmidler.

(511) **Klasse 09:** Elektriske apparater og instrumenter (ikke indeholdt i andre klasser) samt software til bremsesystemer, dele og tilbehør (ikke indeholdt i andre klasser) til forannævnte varer.

(511) **Klasse 12:** Bremsesegmenter, bremsebelægninger og dele og tilbehør til bremser (ikke indeholdt i andre klasser), til befordringsmidler.

(511) **Klasse 17:** Varer af plastik og glasfiber i halvforarbejdet tilstand; halvforarbejdet bremsebelægningsmateriale.

(111) Reg.nr.: VR 2010 01115
(210) Ans.nr.: VA 2010 00610

(151) Reg.dato: 2010-05-11
(220) Ans.dato: 2010-02-23

OPTIBRAKE

(730) **Indehaver:** Svendborg Brakes A/S, Jernbanevej 9, 5882 Vejstrup, Danmark

(740/750) **Fuldmægtig:** Chas. Hude A/S, H.C. Andersens Boulevard 33, 1780 København V, Danmark

(511) **Klasse 07:** Vindmøller samt dele og tilbehør hertil, herunder vindmøllevinger; maskiner samt dele og tilbehør hertil; anlæg, apparater, maskiner og generatorer til produktion af energi, herunder elektricitet og varmeenergi samt dele og tilbehør hertil; bremsesegmenter, bremsebelægninger og dele og tilbehør til bremser (ikke indeholdt i andre klasser), ikke til befordringsmidler.

(511) **Klasse 09:** Elektriske apparater og instrumenter (ikke indeholdt i andre klasser) samt software til bremsesystemer, dele og tilbehør (ikke indeholdt i andre klasser) til forannævnte varer.

(511) **Klasse 12:** Bremsesegmenter, bremsebelægninger og dele og tilbehør til bremser (ikke indeholdt i andre klasser), til befordringsmidler.

(511) **Klasse 17:** Varer af plastik og glasfiber i halvforarbejdet tilstand; halvforarbejdet bremsebelægningsmateriale.

(111) Reg.nr.: VR 2010 01116
(210) Ans.nr.: VA 2010 00137

(151) Reg.dato: 2010-05-11
(220) Ans.dato: 2010-01-18

Viola Rustika

(730) **Indehaver:** Birgitte Ernst Bak Estrup, Humlebækgade 30, 4.sal, 2200 København N, Danmark

(511) **Klasse 09:** Apparater til transmission og gengivelse af lyd eller billede, magnetiske databærere, lydplader, optagne CD'er DVD'er, LP plader.

(511) **Klasse 16:** Papir, pap, varer heraf og ikke indeholdt i andre klasser herunder malerier lavet på pap eller papir, tryksager, bogbinderartikler, fotografier, papirhandlervarer, artikler til brug for kunstnere, instruktions- og undervisningsmateriale (dog ikke apparater), tryktyper, klichéer.

(511) **Klasse 41:** Musikkomponering, underholdningsvirksomhed, uddannelsesvirksomhed og undervisningsvirksomhed herunder i musik, og kulturelle arrangementer.

(111) Reg.nr.: VR 2010 01117
(210) Ans.nr.: VA 2009 03491

(151) Reg.dato: 2010-05-11
(220) Ans.dato: 2009-11-20

Cubus

(730) **Indehaver:** Plus Pack A/S, Energivej 40, 5260 Odense S, Danmark
(740/750) **Fuldmægtig:** Sandel, Løje & Wallberg, Frederiksgade 7, 1265 København K, Danmark

(511) **Klasse 06:** Uædle metaller og legeringer heraf, byggematerialer af metal, transportable bygninger af metal, materialer af metal til jernbanespor, kabler og tråd af metal (dog ikke til elektriske formål), klejnsmedearbejder, isenkramvarer af metal, metalrør, pengeskabe, andre varer af metal (ikke indeholdt i andre klasser), malm, emballage af metal.

(511) **Klasse 16:** Papir, pap, varer heraf og ikke indeholdt i andre klasser, herunder emballagepapir, etiketter, folier af regenereret cellulose til indpakning, servietter af papir, skilte af papir eller pap, æsker af papir eller pap, tryksager, bogbinderartikler, fotografier, papirhandlervarer, klæbemidler til papirvarer og husholdningsbrug, emballeringsmateriale af stivelse, folier af plastic (udvidelig) til emballering, plasticfolie til indpakning, plasticark (boblet) til emballering eller indpakning, poser af papir eller plastic til emballage, sække af papir eller plastic til emballage, stegeposer til brug i mikroovne, sølvpapir, viscosefolie til emballage, artikler til brug for kunstnere, pensler, skrivemaskiner og kontorartikler (dog ikke møbler), instruktions- og undervisningsmateriale (dog ikke apparater), plasticmateriale til emballeringsbrug (ikke indeholdt i andre klasser), tryktyper, klichéer.

(511) **Klasse 20:** Møbler, spejle, billedrammer, varer (ikke indeholdt i andre klasser) af træ, kork, rør, spanskrør, kurvefletning, horn, ben, elfenben, fiskeben, skildpadde, rav, perlemor og merskum samt af erstatomsstoffer for disse materialer eller af plastic, herunder bakker (ikke af metal), beholdere (ikke af metal) til oplagring og transport, brødkurve til bagerier, containere (ikke af metal) til opbevaring, dekorationsgenstande af plastic til næringsmidler, emballagebeholdere af plastic, kasser af træ eller plastic, kasser (ikke af metal), kurve til indpakning, kurve (ikke af metal), kurvevarer, kurvevarer, lukker (ikke af metal) til containere, propper (ikke af metal), sugerør, tønder (ikke af metal), udstillingsstativer, æsker af træ eller plastic.

(511) **Klasse 21:** Husholdnings- og køkkenredskaber samt beholdere (dog ikke af ædle metaller eller overtrukket hermed), herunder bakker med salt og peber eller eddike og olier etc. (ikke af ædle metaller), bakker til husholdningsformål af papir, bakker til husholdningsformål (ikke af ædle metaller), kølebeholdere (bærbare), opbevaringsbeholdere, varmeisolerende beholdere til drikke, beholdere til husholdningsformål (ikke af ædle metaller), bordservice (ikke af ædle metaller) undtagen knive, gaffler og skeer, bægre (ikke af ædle metaller), drikkebeholdere, drikkeglas, kagedåser, køleelementer i form af køleindretninger til madvarer, indeholdende varmeudvekslende væsker til husholdningsbrug, fade (ikke af ædle metaller), flasker, flaskeåbnere, handsker til husholdningsbrug, isolerende flasker, kabaretfade (ikke af ædle metaller), kaffeservicer (ikke af ædle metaller), kopper og krus af pap eller plastic, kopper (ikke af ædle metaller), krukke og krukkelåg (ikke af ædle metaller), krus (ikke af ædle metaller), krydderisæt (glas og krukke), kurve til husholdningsbrug (ikke af ædle metaller), madkasser, forme til madlavning, papirfade, papirtallerkner, papkrus og kopper, plastic kopper og -krus, skåle, spande, spisepinde, tallerkner (ikke af ædle metaller), tandstikkere, tandstikholdere (ikke af ædle metaller), tandtråd, varmeisolerende beholdere til næringsmidler, æggebægre (ikke af ædle metaller), kamme, svampe, børster, børstenbindermateriale, redskaber til rengøringsformål, ståluld, glas i rå eller halvforarbejdet tilstand (med undtagelse af glas tilbygningsbrug), glasvarer, porcelæn og keramik (ikke indeholdt i andre klasser).

(111) Reg.nr.: VR 2010 01118
(210) Ans.nr.: VA 2010 00808

(151) Reg.dato: 2010-05-11
(220) Ans.dato: 2010-03-12

ECO LAB



COTTONFIELD

ESTABLISHED 1988

(730) **Indehaver:** IC Companys A/S, Raffinaderivej 10, 2300 København S, Danmark

(740/750) **Fuldmægtig:** Zacco Denmark A/S, Hans Bekkevalds Allé 7, 2900 Hellerup, Danmark

(511) **Klasse 18:** Læder og læderimitationer samt varer fremstillet af disse materialer (ikke indeholdt i andre klasser); skind og huder; kufferter og rejsetasker; paraplyer; indkøbstasker, skuldertasker, sportstasker, toilettasker (ikke indbyggede), strandtasker, håndtasker, rygsække, tegnebøger, punge.

(511) **Klasse 25:** Beklædningsgenstande, fodtøj og hovedbeklædning.

(111) Reg.nr.: VR 2010 01119
(210) Ans.nr.: VA 2010 00795

(151) Reg.dato: 2010-05-11
(220) Ans.dato: 2010-03-11

Anvend det eller tab det

(730) **Indehaver:** Johnson & Johnson, a corporation of the State of New Jersey, One Johnson & Johnson Plaza, New Brunswick, N.J. 08933-7001, USA

(740/750) **Fuldmægtig:** Chas. Hude A/S, H.C. Andersens Boulevard 33, 1780 København V, Danmark

(511) **Klasse 03:** Ikke-medicinske hårpleje- og hårbundsplejeprodukter, nemlig shampooer, hårbalsam, 2-i-1 shampooer og hårbalsam, hårbalsam til særligt sammenfiltret hår.

(511) **Klasse 05:** Farmaceutiske præparater til behandling af hårtab, hårvækstfremmende medicinske præparater, medicinske hårpleje- og hårbundsplejeprodukter, nemlig shampooer, hårbalsam, 2-i-1 shampooer og hårbalsam, hårbalsam til særligt sammenfiltret hår.

(111) Reg.nr.: VR 2010 01120
(210) Ans.nr.: VA 2010 00830

(151) Reg.dato: 2010-05-11
(220) Ans.dato: 2010-03-15



LUNAGAARD

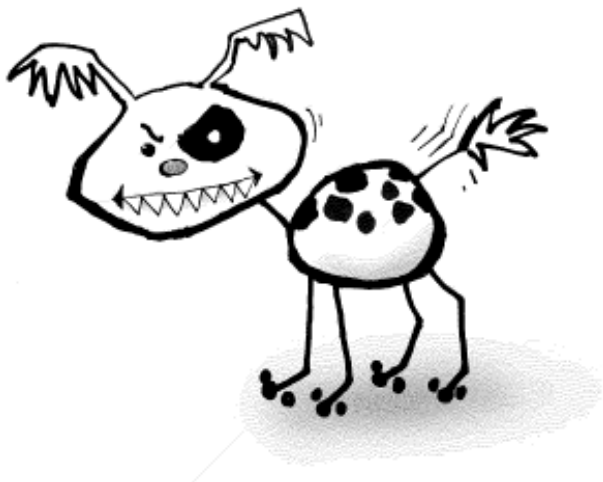
(730) **Indehaver:** Lunagaard v./ Berit Andreassen, Ribevej 71, 6740 Bramming, Danmark

(511) **Klasse 14:** Ædle metaller og legeringer heraf samt varer af ædle metaller eller varer overtrukket hermed (ikke indeholdt i andre klasser), juvelerarbejder, smykker, ædelstene, ure og kronometriske instrumenter.

(511) **Klasse 30:** Kaffe, te, kakao, sukker, ris, tapioka, sago, kaffeerstatning, mel og næringsmidler af korn, brød, konditori- og konfekturvarer, spiseis, honning, sirup, gær, bagepulver, salt, sennep, eddike, saucer (krydrede), krydderier, råis.

(111) Reg.nr.: VR 2010 01121
(210) Ans.nr.: VA 2010 00254

(151) Reg.dato: 2010-05-11
(220) Ans.dato: 2010-01-22



(730) **Indehaver:** Peter Jeppesen, Birkhøjen 14 B, 8382 Hinnerup, Danmark
(511) **Klasse 35:** Annonce og reklamevirksomhed, herunder stillingsannoncering, reklameformidling; jobformidling, rekruttering af ledere og medarbejdere, headhunting, bistand ved forretningsledelse, bistand ved forretningsadministration, bistand ved forretningsledelse og forretningsadministration, nemlig udarbejdelse af arbejdspladsvurderinger; personalerekruttering i form af lederanalyse, medarbejderanalyse, kompetenceanalyse samt psykologiske tests ved udvælgelse af personale; forretningsmæssig bistand, nemlig i forbindelse med lederudvikling og medarbejderudvikling; forretningsmæssig bistand vedrørende virksomhedsudvikling og procesudvikling; bistand ved varetagelse af kontoropgaver, rådgivning vedrørende forretningsvirksomhed og forretningsorganisation og -administration; arbejdsformidlingskontor i form af job- og karriererådgivning.

(511) **Klasse 41:** Arrangering og ledelse af kurser, uddannelses- og undervisningsvirksomhed herunder coaching, lederudvikling, medarbejderudvikling, personlig udvikling, procesudvikling; job- og karriererådgivning, uddannelsesvirksomhed, undervisningsvirksomhed, underholdningsvirksomhed, sportsarrangementer og kulturelle arrangementer.

(111) Reg.nr.: VR 2010 01122
(210) Ans.nr.: VA 2010 00256

(151) Reg.dato: 2010-05-11
(220) Ans.dato: 2010-01-22

Snowline

(730) **Indehaver:** Semirado A/S, Roskildevej 11, 3550 Slangerup, Danmark
(511) **Klasse 07:** Sneplove, saltspreder, dozerblade (dele til maskiner), plane-ringsskær (dele til maskiner), skrabeblade (dele til maskiner), klapskær (dele til maskiner), gummiskær (dele til maskiner), stålskær (dele til maskiner), op-hæng til maskiner.

(111) Reg.nr.: VR 2010 01123
(210) Ans.nr.: VA 2010 01048

(151) Reg.dato: 2010-05-11
(220) Ans.dato: 2010-03-31

MemoCap

(730) **Indehaver:** Novo Nordisk A/S, Novo Allé, 2880 Bagsværd, Danmark
(740/750) **Fuldmægtig:** Novo Nordisk A/S, Att.: Varemærkeafdelingen, Novo Alle, 2880 Bagsværd, Danmark

(511) **Klasse 10:** Medicinske instrumenter, nemlig beskyttelseshætter til hypo-dermiske sprøjter og insulinpenne.

(111) Reg.nr.: VR 2010 01124
(210) Ans.nr.: VA 2009 03247

(151) Reg.dato: 2010-05-11
(220) Ans.dato: 2009-11-01

Scotte

(730) **Indehaver:** Harald Hohensee, Freiweide 7, D-24623 Grossenasppe, Tyskland

(511) **Klasse 11:** Solfangere (opvarmning); varmepumper; varmtvandsbeholdere; jordvarmepumpe; kedler, herunder centralvarmekedler og trækedler (ikke dele af maskiner) samt tilbehør hertil (ikke indeholdt i andre klasser); pillefyr; pillebrænder; stokerfyr; stoker; energifanger (opvarmning).

(111) Reg.nr.: VR 2010 01125
(210) Ans.nr.: VA 2009 02305

(151) Reg.dato: 2010-05-11
(220) Ans.dato: 2009-08-03

Frisørtid

(730) **Indehaver:** Frisørtid I/S, Skovvangsvej 192, 3.th, 8200 Århus N, Danmark

(511) **Klasse 35.**
(511) **Klasse 41.**
(511) **Klasse 42.**

(111) Reg.nr.: VR 2010 01126
(210) Ans.nr.: VA 2009 03084

(151) Reg.dato: 2010-05-11
(220) Ans.dato: 2009-10-19

INKPRO

(730) **Indehaver:** Ink-Pro v/Lasse Petersen, Sankt Knuds Vej 23a, 1903 Frederiksberg C, Danmark

(511) **Klasse 02:** Fyldte blækpatroner, printerpatroner og lasertonere til printere og kopimaskiner.

(511) **Klasse 16:** Blækpatroner til skriveredskaber.

(111) Reg.nr.: VR 2010 01127
(210) Ans.nr.: VA 2010 00873

(151) Reg.dato: 2010-05-11
(220) Ans.dato: 2010-03-17



(730) **Indehaver:** Ferrosan A/S, Sydmarken 5, 2860 Søborg, Danmark
(740/750) **Fuldmægtig:** Sandel, Løje & Wallberg, Frederiksgade 7, 1265 København K, Danmark

(511) **Klasse 05:** Farmaceutiske præparater og præparater til sundhedspleje samt sanitære præparater til medicinske formål; naturmedicinske præparater, herunder naturmedicinske præparater baseret på indholdsstoffer fra planter og/eller dyr, herunder skaldyr, urter, alger og tang; kosttilskud til sundhedspleje og medicinske formål, herunder kosttilskud baseret på indholdsstoffer fra planter og/eller dyr, herunder skaldyr, urter, alger og tang, herunder proteinholdige diæt- og kosttilskudspræparater til sundhedsformål; midler til regulering af tarmfloraen, herunder afhjælpning af tynd og hård mave; vitamin- og mineralpræparater, diætetiske præparater til medicinsk brug, næringsmidler til spædbørn.

(511) **Klasse 29:** Helsekost og kosttilskud (ikke til medicinsk brug) hovedsageligt bestående af udtræk fra planter og/eller dyr, herunder skaldyr, urter, alger og tang.

(511) **Klasse 30:** Helsekost og kosttilskud (ikke til medicinsk brug og ikke indeholdt i andre klasser) hovedsageligt bestående af tørrede krydderurter; urter; herunder urteekstrakter til brug som næringsmidler.

(591) **Farvetekst:** Mærket er udført i farver.

(111) Reg.nr.: VR 2010 01128
(210) Ans.nr.: VA 2010 00872

(151) Reg.dato: 2010-05-11
(220) Ans.dato: 2010-03-17



(730) **Indehaver:** Ferrosan A/S, Sydmarken 5, 2860 Søborg, Danmark
(740/750) **Fuldmægtig:** Sandel, Løje & Wallberg, Frederiksgade 7, 1265 København K, Danmark

(511) **Klasse 05:** Farmaceutiske præparater og præparater til sundhedspleje samt sanitære præparater til medicinske formål; naturmedicinske præparater, herunder naturmedicinske præparater baseret på indholdsstoffer fra planter og/eller dyr, herunder skaldyr, urter, alger og tang; kosttilskud til sundhedspleje og medicinske formål, herunder kosttilskud baseret på indholdsstoffer fra planter og/eller dyr, herunder skaldyr, urter, alger og tang, herunder proteinholdige diæt- og kosttilskudspræparater til sundhedsformål; midler til regulering af tarmfloraen, herunder afhjælpning af tynd og hård mave; vitamin- og mineralpræparater, diætetiske præparater til medicinsk brug, næringsmidler til spædbørn.

(511) **Klasse 29:** Helsekost og kosttilskud (ikke til medicinsk brug) hovedsageligt bestående af udtræk fra planter og/eller dyr, herunder skaldyr, urter, alger og tang.

(511) **Klasse 30:** Helsekost og kosttilskud (ikke til medicinsk brug og ikke indeholdt i andre klasser) hovedsageligt bestående af tørrede krydderurter; urter; herunder urteekstrakter til brug som næringsmidler.

(591) **Farvetekst:** Mærket er udført i farver.

(111) Reg.nr.: VR 2010 01129
(210) Ans.nr.: VA 2008 04199

(151) Reg.dato: 2010-05-12
(220) Ans.dato: 2009-09-30

Just Fair

(730) **Indehaver:** ICTUS Fairtrade v/Poul D Videbæk, Østrevvej 18, 8210 Århus V, Danmark

(740/750) **Fuldmægtig:** Gorrissen Federspiel, Silkeborgvej 2, 8000 Århus C, Danmark

(511) **Klasse 35:** Annonce, reklame- og marketingvirksomhed; bistand ved forretningsledelse og forretning-sadministration i form af markedsføring af produkter og konsulenttydelser til virksomheder, herunder omkring fair trade og CSR (corporate social responsibility); indsamling af information vedrørende forretningsvirksomhed i form af information om produkter, købere og sælgere i forbindelse med markedsføring samt købs- og leveringsaftaler, herunder tjenesteydelser udbudt online fra en computerdatabase eller internettet; detailhandel med computere.

(511) **Klasse 38:** Telekommunikationsvirksomhed; kommunikation via mobiltelefoner; kommunikation via computerterminaler, herunder kiosktterminaler, PDA'ere, mobiltelefoner, smart phones, håndholdte mobil terminaler samt wearable computers ved hjælp af netværkskommunikation, herunder intra-, extra- og internettet; kommunikation via e-mail; formidling af telekommunikationsadgang til billede, video- og lydindhold via streaming eller download; leasing af adgangstid til computerdatabaser; stille virtuel markedsplads til rådighed til tilvejebringelse og handel med varer på internettet; stille virtuel markedsplads til rådighed til tilvejebringelse og udveksling af tjenester på internettet, stille online fora til rådighed i form af etablering af sociale netværk services (SNS) via stationære eller håndholdte terminaler.

(511) **Klasse 42:** Design, udvikling og implementering af computer hardware og computer software; installation og vedligeholdelse af computer software og -programmer; udlejning eller leasing af computersoftware: udlejning eller leasing af computere; design og udvikling af computerprogrammer til behandling af data.

(111) Reg.nr.: VR 2010 01130
(210) Ans.nr.: VA 2010 00645

(151) Reg.dato: 2010-05-12
(220) Ans.dato: 2010-02-26

Burgerlicious

(730) **Indehaver:** Hassouneh Hassouneh, Pelargonievej 2 st. tv, 2000 Frederiksberg, Danmark

(740/750) **Fuldmægtig:** PATRADE A/S, Fredens Torv 3 A, 8000 Århus C, Danmark

(511) **Klasse 29:** Kød, fisk, fjerkræ og vildt; kødekstrakter; konserverede, frosne, tørrede og kogte frugter og grøntsager; geléer, syltetøj, kompotter; æg, mælk og mejeriprodukter; spiselige olier og fedtstoffer.

(511) **Klasse 35:** Annonce- og reklamevirksomhed, bistand ved forretningsledelse og forretningsadministration, bistand ved varetagelse af kontoropgaver.

(511) **Klasse 43:** Midlertidig indkvartering.

(111) Reg.nr.: VR 2010 01131
(210) Ans.nr.: VA 2010 00283

(151) Reg.dato: 2010-05-12
(220) Ans.dato: 2010-01-26



(730) **Indehaver:** System Frugt A/S, Blomstervej 8, 8381 Tilst, Danmark

(511) **Klasse 29:** Tørrede og forarbejdede frugter og nødder.

(511) **Klasse 30:** Kaffe, te, kakao, sukker, ris, tapioka, sago, kaffeerstatning, mel og næringsmidler af korn, brød, konditori- og konfekturvarer, spiseis, honning, sirup, gær, bagepulver, salt, sennep, eddike, saucer (krydrede), krydderier, råis.

(511) **Klasse 31:** Landbrugs-, havebrugs- og skovbrugsprodukter samt korn (ikke indeholdt i andre klasser), levende dyr, friske frugter og grøntsager, frø og såsæd, naturlige planter og blomster, næringsmidler til dyr, malt.

(591) **Farvetekst:** Mærket er udført i brunt og orange.

(111) Reg.nr.: VR 2010 01132
(210) Ans.nr.: VA 2009 03256

(151) Reg.dato: 2010-05-12
(220) Ans.dato: 2009-11-02

SUN STUDIO

(730) **Indehaver:** SDI MEDIA A/S, Dortheavej 4, 2400 København NV, Danmark
(740/750) **Fuldmægtig:** Accura Advokataktieselskab, Tuborg Boulevard 1, 2900 Hellerup, Danmark

(511) **Klasse 09:** Apparater til optagelse, transmission og gengivelse af lyd eller billede; magnetiske databærere, lydplader.

(511) **Klasse 35:** Annonce og reklamevirksomhed, bistand ved forretningsledelse, bistand ved forretningsadministration, bistand ved varetagelse af kontoropgaver.

(511) **Klasse 41:** Uddannelsesvirksomhed, undervisningsvirksomhed, underholdningsvirksomhed herunder lydoptagelser, sportsarrangementer og kulturelle arrangementer.

(111) Reg.nr.: VR 2010 01133
(210) Ans.nr.: VA 2010 00588

(151) Reg.dato: 2010-05-12
(220) Ans.dato: 2010-02-22

Wish

(730) **Indehaver:** SCROUPLES A/S, Sønderhøj 48, 8260 Viby J, Danmark

(511) **Klasse 14:** Ædle metaller og legeringer heraf samt varer af ædle metaller eller varer overtrukket hermed (ikke indeholdt i andre klasser), juvelerarbejder, smykker, ædelstene, ure og kronometriske instrumenter.

(511) **Klasse 18:** Læder og læderimitationer samt varer fremstillet af disse materialer (ikke indeholdt i andre klasser), skind og huder, kufferter og rejsetasker, paraplyer, parasoller og spadserestokke, piske og sadelmagervarer.

(111) Reg.nr.: VR 2010 01134
(210) Ans.nr.: VA 2010 00920

(151) Reg.dato: 2010-05-12
(220) Ans.dato: 2010-03-22

Wizdom

(730) **Indehaver:** WEBTOP A/S, Smedeholm 10, 2730 Herlev, Danmark

(511) **Klasse 09:** Computer software.

(511) **Klasse 42:** Design og udvikling af computer software.

(111) Reg.nr.: VR 2010 01135
(210) Ans.nr.: VA 2008 03685

(151) Reg.dato: 2010-05-12
(220) Ans.dato: 2008-09-17

WAVES

(730) **Indehaver:** Dades A/S, Lyngby Hovedgade 4, , 2800 Kongens Lyngby, Danmark

(511) **Klasse 35:** Salgsfremmende foranstaltninger for andre i form af samling af et udvalg af tjenesteydelser vedrørende drift af storcentre, herunder drift af cafeer og restauranter samt i form af tilrådgivningsstillelse for andre af mulighed for detailhandel med dagligvarer, delikatesser, boligindretning, børnemode, damemode, herremode, modeltilbehør og personlig pleje, radio-, tv- og elektronikvarer, sko, sports- og fritidsvarer; driftsledelse af ejendoms personale, bistand ved forretningsledelse og - administration, herunder i forbindelse med økonomiske prognoser, bistand ved varetagelse af kontoropgaver, selskabs-administration, debitoradministration, administrativ rådgivning, arealforvaltning, ovennævnte tjenesteydelser også i forbindelse med serviceforvaltning; bistand ved varetagelse af kontoropgaver, administration og vurdering af entreprenørvirksomhed, online annoncering på et computernetværk.

(511) **Klasse 36:** Finansiell rådgivning i forbindelse med ejendomsadministration, serviceforvaltning, samt faciliteternes management; forsikringsvirksomhed, finansiell virksomhed, investeringsrådgivning, ejendomsrådgivning; finansiell rådgivning i forbindelse med økonomistyring, långivning til erhverv og private, realkreditbelåning og investeringsrådgivning.

(511) **Klasse 37:** Byggevirksomhed, herunder bygherrerådgivning, byggetekniske opgaver, inspektion og vedligeholdelse af bygninger og bygningsinstallationer, rådgivning om drifttekniske forhold, planlægning og styring af renovation og vintervedligehold, herunder af ejendommens materiale; teknisk rådgivning; byggevirksomhed i forbindelse med byfornyelse, restaurering af bygninger; renovering af bygninger samt i forbindelse med modernisering af bygninger; reparationsvirksomhed, reparation; installationsvirksomhed; information vedrørende bygningskonstruktion; tilsyn med bygningskonstruktion, ovennævnte tjenesteydelser også i forbindelse med serviceforvaltning samt faciliteternes management.

(511) **Klasse 41:** Uddannelsesvirksomhed, undervisningsvirksomhed, underholdningsvirksomhed, sportsarrangementer og kulturelle arrangementer, uddannelses- og undervisningsvirksomhed i forbindelse med fast ejendom samt serviceforvaltning, fremskaffelse af rekreative faciliteter.

(111) Reg.nr.: VR 2010 01136
(210) Ans.nr.: VA 2009 02066

(151) Reg.dato: 2010-05-12
(220) Ans.dato: 2009-07-02

Procesguide

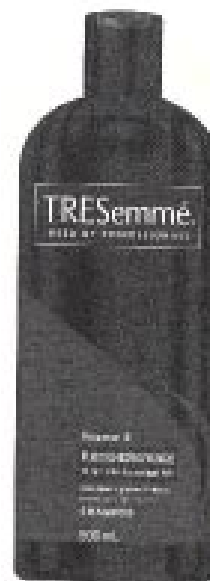
(730) **Indehaver:** Procesguide.dk v/Karsten Thygesen, Midgårdsvvej 49, 8800 Viborg, Danmark

(511) **Klasse 35:** Annonce og reklamevirksomhed.

(511) **Klasse 41:** Underholdningsvirksomhed, sportsarrangementer og kulturelle arrangementer.

(111) Reg.nr.: VR 2010 01137
(210) Ans.nr.: VA 2010 00622

(151) Reg.dato: 2010-05-17
(220) Ans.dato: 2010-02-24



(730) **Indehaver:** Alberto-Culver International, Inc. a corporation of the State of Delaware, 2525 Armitage Avenue, Melrose Park, 60160 Illinois, USA

(740/750) **Fuldmægtig:** Zacco Denmark A/S, Hans Bekkevolds Allé 7, 2900 Hellerup, Danmark

(511) **Klasse 03:** Hårplejeprodukter og præparater.

(111) Reg.nr.: VR 2010 01138
(210) Ans.nr.: VA 2010 00620

(151) Reg.dato: 2010-05-17
(220) Ans.dato: 2010-02-24



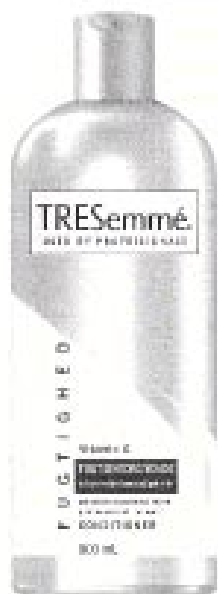
(730) **Indehaver:** Alberto-Culver International, Inc. a corporation of the State of Delaware, 2525 Armitage Avenue, Melrose Park, 60160 Illinois, USA

(740/750) **Fuldmægtig:** Zacco Denmark A/S, Hans Bekkevolds Allé 7, 2900 Hellerup, Danmark

(511) **Klasse 03:** Hårplejeprodukter og præparater.

(111) Reg.nr.: VR 2010 01139
(210) Ans.nr.: VA 2010 00621

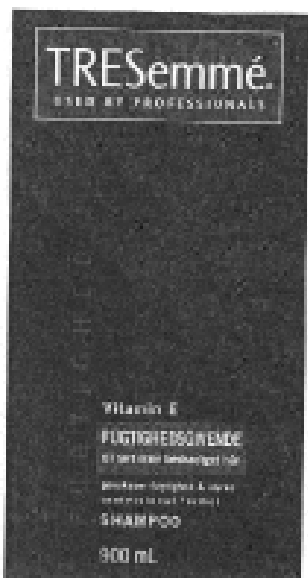
(151) Reg.dato: 2010-05-17
(220) Ans.dato: 2010-02-24



(730) **Indehaver:** Alberto-Culver International, Inc. a corporation of the State of Delaware, 2525 Armitage Avenue, Melrose Park, 60160 Illinois, USA
(740/750) **Fuldmægtig:** Zacco Denmark A/S, Hans Bekkevolds Allé 7, 2900 Hellerup, Danmark
(511) **Klasse 03:** hårplejeprodukter og præparater.

(111) Reg.nr.: VR 2010 01140
(210) Ans.nr.: VA 2010 00623

(151) Reg.dato: 2010-05-17
(220) Ans.dato: 2010-02-24



(730) **Indehaver:** Alberto-Culver International, Inc. a corporation of the State of Delaware, 2525 Armitage Avenue, Melrose Park, 60160 Illinois, USA
(740/750) **Fuldmægtig:** Zacco Denmark A/S, Hans Bekkevolds Allé 7, 2900 Hellerup, Danmark
(511) **Klasse 03:** hårplejeprodukter og præparater.

(111) Reg.nr.: VR 2010 01141
(210) Ans.nr.: VA 2010 00804

(151) Reg.dato: 2010-05-17
(220) Ans.dato: 2010-03-11



(730) **Indehaver:** Jens Kristensen, Sct. Anna Gade 23, 3000 Helsingør, Danmark
(511) **Klasse 30:** Kaffe.
(511) **Klasse 40:** Forarbejdning og behandling af materialer og genstande.
(511) **Klasse 41:** Undervisningsvirksomhed og kulturelle arrangementer.
(591) **Farvetekst:** Mærket er cremet hvid, rødt, sort og brun.

(111) Reg.nr.: VR 2010 01142
(210) Ans.nr.: VA 2010 00777

(151) Reg.dato: 2010-05-17
(220) Ans.dato: 2010-03-10

Rock it.

(730) **Indehaver:** Euro Sko Norge AS, Solgaard Skog 86, N-1599 Moss, Norge
(740/750) **Fuldmægtig:** Zacco Denmark A/S, Hans Bekkevolds Allé 7, 2900 Hellerup, Danmark
(511) **Klasse 25:** Fodtøj.

(111) Reg.nr.: VR 2010 01143
(210) Ans.nr.: VA 2010 00778

(151) Reg.dato: 2010-05-17
(220) Ans.dato: 2010-03-10

reaxion

(730) **Indehaver:** Euro Sko Norge AS, Solgaard Skog 86, N-1599 Moss, Norge
(740/750) **Fuldmægtig:** Zacco Denmark A/S, Hans Bekkevolds Allé 7, 2900 Hellerup, Danmark
(511) **Klasse 25:** Fodtøj.

(111) Reg.nr.: VR 2010 01144
(210) Ans.nr.: VA 2010 00782

(151) Reg.dato: 2010-05-17
(220) Ans.dato: 2010-03-10

rebel

(730) **Indehaver:** Euro Sko Norge AS, Solgaard Skog 86, N-1599 Moss, Norge
(740/750) **Fuldmægtig:** Zacco Denmark A/S, Hans Bekkevolds Allé 7, 2900 Hellerup, Danmark
(511) **Klasse 25:** Fodtøj.

(111) Reg.nr.: VR 2010 01145
(210) Ans.nr.: VA 2010 00783

(151) Reg.dato: 2010-05-17
(220) Ans.dato: 2010-03-10

Milton

(730) **Indehaver:** Euro Sko Norge AS, Solgaard Skog 86, N-1599 Moss, Norge
(740/750) **Fuldmægtig:** Zacco Denmark A/S, Hans Bekkevolds Allé 7, 2900 Hellerup, Danmark
(511) **Klasse 25:** Fodtøj.

(111) Reg.nr.: VR 2010 01146
(210) Ans.nr.: VA 2010 00904

(151) Reg.dato: 2010-05-17
(220) Ans.dato: 2010-03-18

SemCoMem

(730) **Indehaver:** Semco Maritime A/S, Stenhuggervej 12-14, 6710 Esbjerg V, Danmark
(511) **Klasse 01:** Keramiske materialer i form af membraner til brug som filtermidler.

(111) Reg.nr.: VR 2010 01147
(210) Ans.nr.: VA 2010 00781

(151) Reg.dato: 2010-05-17
(220) Ans.dato: 2010-03-10



(730) **Indehaver:** Euro Sko Norge AS, Solgaard Skog 86, N-1599 Moss, Norge
(740/750) **Fuldmægtig:** Zacco Denmark A/S, Hans Bekkevolds Allé 7, 2900 Hellerup, Danmark
(511) **Klasse 25:** Fodtøj.

(111) Reg.nr.: VR 2010 01148
(210) Ans.nr.: VA 2009 03887

(151) Reg.dato: 2010-05-17
(220) Ans.dato: 2009-12-30

hire

GREAT MINDS • GREAT JOBS

(730) **Indehaver:** Hire v/Frederik Køie Jerner, Gammel Kongevej 5A. st., 1610 København V, Danmark
(740/750) **Fuldmægtig:** Frederik Køie Jerner, Bykållevej 3, SE-218 71 Tygelsjö, Sverige

(511) **Klasse 35:** Vikarbureau, forretningsmæssig rådgivning vedrørende personale spørgsmål; personale rekruttering; bistand ved rekruttering af virksomhedsledelse; bistand ved forretningsledelse, herunder industriel virksomhed; bistand ved forretningsadministration; bistand ved varetagelse af kontoropgaver; rekrutteringsbureau herunder genplacering (outplacement), midlertidig ledelse (interim management) samt personaleudvælgelse af spidskompetencer og højtuddannet personale; annonce og reklamevirksomhed; formidling af kontakt mellem virksomheder i forbindelse med outsourcing; bistand ved forretningsledelse, forretningsadministration samt ved varetagelse af kontoropgaver, nemlig i forbindelse med offshoring.

(511) **Klasse 41:** Uddannelses- og undervisningsvirksomhed i human resource (HR), herunder formidling af kompetencer indenfor Human Resource Management og Human Resource Development og personaleuddannelse; førnævnte også ydet som foredragsvirksomhed; uddannelsesvirksomhed; undervisningsvirksomhed; underholdningsvirksomhed; sportsarrangementer og kulturelle arrangementer; coaching (uddannelse og undervisning); forannævnte ydelser også ydet via konsulentvirksomhed.

(511) **Klasse 45:** Teknisk og juridisk professionel konsulent- og ekspertrådgivningsvirksomhed; juridisk bistand; sikkerhedsmæssige ydelser til beskyttelse af ejendom og mennesker, personlige og sociale ydelser udøvet af andre for at efterkomme individuelle behov.

(111) Reg.nr.: VR 2010 01149
(210) Ans.nr.: VA 2010 00774

(151) Reg.dato: 2010-05-17
(220) Ans.dato: 2010-03-10




(730) **Indehaver:** Euro Sko Norge AS, Solgaard Skog 86, N-1599 Moss, Norge
(740/750) **Fuldmægtig:** Zacco Denmark A/S, Hans Bekkevolds Allé 7, 2900 Hellerup, Danmark
(511) **Klasse 25:** Fodtøj

(111) Reg.nr.: VR 2010 01150
(210) Ans.nr.: VA 2010 00838

(151) Reg.dato: 2010-05-17
(220) Ans.dato: 2010-03-15

ENTRY

(730) **Indehaver:** Dansk Supermarked A/S, Bjødstrupvej 18, Holme, 8270 Højbjerg, Danmark
(740/750) **Fuldmægtig:** Zacco Denmark A/S, Åboulevarden 17, 8000 Århus C, Danmark
(511) **Klasse 25:** Beklædningsgenstande, fodtøj og hovedbeklædning, baby- og børnetøj.
(511) **Klasse 35:** Annonce- og reklamevirksomhed, bistand ved forretningsledelse og forretningsadministration, bistand ved varetagelse af kontoropgaver; detailhandel, herunder salg via informationsnetværk, med beklædningsgenstande, fodtøj og hovedbeklædning, baby- og børnetøj; online-annoncering på et computernetværk, annoncering pr postordre, franchising i forbindelse med rådgivning og konsultation i forretningsledelse, forretningsorganisation og i forbindelse med reklamevirksomhed; ledelsesmæssig, forretningsmæssig eller reklamemæssig information, herunder via informationsnetværk, vedrørende et supermarkeds eller varehus` varer og aktiviteter; præsentation af varer på kommunikationsmedier til detailhandelsmæssige formål, salgsfremmende foranstaltninger for andre.

(111) Reg.nr.: VR 2010 01151
(210) Ans.nr.: VA 2010 00545

(151) Reg.dato: 2010-05-17
(220) Ans.dato: 2010-02-17

LactiProtect

(730) **Indehaver:** Baltex Natural AB, Ljusterögatan 14, S-11642 Stockholm, Sverige
(740/750) **Fuldmægtig:** Aktiebolagstjänst Leif Malmborg AB, Drottninggatan 104, Box 45088, S-104 30 Stockholm, Sverige
(511) **Klasse 05:** Naturlegemidler; farmaceutiske og veterinærmedicinske præparater; sanitære præparater til medicinske formål; diætetiske præparater til medicinsk brug, næringsmidler til spædbørn; plastre og forbindsstoffer; materiale til tandplombering og til tandaftryk; desinfektionsmidler; diætetiske næringsmidler tilpasset medicinske formål; diætetiske drikke tilpasset medicinske formål; næringsmidler til farmaceutiske formål; medicinske drikke, medicinske olier og urter; tyggegummi og konfekt til medicinske formål; cigaretter (tobaksfrie-) til medicinske formål; kemiske præparater til farmaceutiske og medicinske formål; farmaceutiske præparater til hudpleje; vitaminpræparater

(111) Reg.nr.: VR 2010 01152
(210) Ans.nr.: VA 2010 00775

(151) Reg.dato: 2010-05-17
(220) Ans.dato: 2010-03-10



(730) **Indehaver:** Euro Sko Norge AS, Solgaard Skog 86, N-1599 Moss, Norge
(740/750) **Fuldmægtig:** Zacco Denmark A/S, Hans Bekkevolds Allé 7, 2900 Hellerup, Danmark
(511) **Klasse 25:** Fodtøj.

(111) Reg.nr.: VR 2010 01153
(210) Ans.nr.: VA 2010 00776

(151) Reg.dato: 2010-05-17
(220) Ans.dato: 2010-03-10



(730) **Indehaver:** Euro Sko Norge AS, Solgaard Skog 86, N-1599 Moss, Norge
(740/750) **Fuldmægtig:** Zacco Denmark A/S, Hans Bekkevolds Allé 7, 2900 Hellerup, Danmark
(511) **Klasse 25:** Fodtøj

(111) Reg.nr.: VR 2010 01154
(210) Ans.nr.: VA 2010 00311

(151) Reg.dato: 2010-05-17
(220) Ans.dato: 2010-01-29



(730) **Indehaver:** PREZIOUS HOME A/S, Niels Bohrs Vej 45, 8660 Skanderborg, Danmark
(511) **Klasse 03:** Sæbe, parfumerivarer, æteriske olier, kosmetiske præparater, hårvand og tandplejemidler.
(511) **Klasse 06:** Uædle metaller og legeringer heraf, isenkramvarer af metal, varer af metal ikke indeholdt i andre klasser.
(511) **Klasse 08:** Negleklippere, neglefile, pincetter til hårfjerning, øjenvippebukker.
(511) **Klasse 14:** Smykker af uædle metaller.
(511) **Klasse 21:** Kamme, svampe, børster.
(511) **Klasse 26:** Hårspænder.

(111) Reg.nr.: VR 2010 01155
(210) Ans.nr.: VA 2009 03786

(151) Reg.dato: 2010-05-17
(220) Ans.dato: 2009-12-17

NICOOL

(730) **Indehaver:** NORTH INDUSTRY ApS, Nordgade 35, 5762 Vester Skerninge, Danmark

(740/750) **Fuldmægtig:** Johan Schlüter Advokatfirma I/S, Højbro Plads 10, 1200 København K, Danmark

(511) **Klasse 02:** Rustbeskyttelsesmidler og træbeskyttelse i form af imprægneringsmidler og maling.

(511) **Klasse 04:** Smøre-olier samt olier og fedtstoffer til skære-, slibe- og rensbrug ved bearbejdning, smøring og rensning af emner og dele af metal samt af værktøj til brug for bearbejdning af metal.

(111) Reg.nr.: VR 2010 01156
(210) Ans.nr.: VA 2010 00784

(151) Reg.dato: 2010-05-17
(220) Ans.dato: 2010-03-10



(730) **Indehaver:** Euro Sko Norge AS, Solgaard Skog 86, N-1599 Moss, Norge

(740/750) **Fuldmægtig:** Zacco Denmark A/S, Hans Bekkevolds Allé 7, 2900 Hellerup, Danmark

(511) **Klasse 25:** Fodtøj

(111) Reg.nr.: VR 2010 01157
(210) Ans.nr.: VA 2009 03835

(151) Reg.dato: 2010-05-17
(220) Ans.dato: 2009-12-22

NORTH INDUSTRY

(730) **Indehaver:** NORTH INDUSTRY ApS, Nordgade 35, 5762 Vester Skerninge, Danmark

(740/750) **Fuldmægtig:** Johan Schlüter Advokatfirma I/S, Højbro Plads 10, 1200 København K, Danmark

(511) **Klasse 02:** Rustbeskyttelsesmidler og træbeskyttelse i form af imprægneringsmidler og maling.

(511) **Klasse 04:** Smøre-olier samt olier og fedtstoffer til skære-, slibe- og rensbrug ved bearbejdning, smøring og rensning af emner og dele af metal samt af værktøj til brug for bearbejdning af metal.

(511) **Klasse 37:** Rådgivning om forarbejdning og behandling af materialer og genstande, nemlig om smøring, rensning og bearbejdning af emner og dele af metal samt af værktøj til brug for bearbejdning af metal.

(511) **Klasse 40:** Rådgivning om reparationsvirksomhed, nemlig om smøring, rensning og bearbejdning af emner og dele af metal samt af værktøj til brug for bearbejdning af metal.

(111) Reg.nr.: VR 2010 01158
(210) Ans.nr.: VA 2010 00718

(151) Reg.dato: 2010-05-18
(220) Ans.dato: 2010-03-06

Stoptimize

(730) **Indehaver:** Filyo Thomas, Lærkevej 39, 8300 Odder, Danmark

(511) **Klasse 42:** Videnskabelige og teknologiske tjenesteydelser samt forskning og design i forbindelse dermed, industriel analyse og forskning, design og udvikling af computer hardware og computer software.

Varemærker og fællesmærker
Afslåede eller tilbagetagte ansøgninger

VA 2009 00170
VA 2009 03037
VA 2009 03160
VA 2010 00054
VA 2010 00071
VA 2010 00607

Varemærker og fællesmærker

Tilførsler af registreringer

Ændringer af indehaver- og/eller fuldmagtsforhold

(111) **Reg.nr.:** VR 2002 00623
 (730) **Indehaver:** INBOGULVE AMBA, Blomstervej 1, 8381 Tilst, Danmark

(111) **Reg.nr.:** VR 2002 02194
 (730) **Indehaver:** Landsforeningen Børns Voksenvener, Hvedemarken 18, 5492 Vissenbjerg, Danmark

(111) **Reg.nr.:** VR 1980 04005
 (730) **Indehaver:** FAYREFIELD FOODTEC SCANDINAVIA A/S, Brejning Strand 9, 7080 Børkop, Danmark

(111) **Reg.nr.:** VR 1992 04517
 (730) **Indehaver:** ATP, Arbejdsmarkedets Tillægspension, Kongens Vænge 8, 3400 Hillerød, Danmark
 (740/750) **Fuldmægtig:** Chas. Hude A/S, H.C. Andersens Boulevard 33, 1780 København V, Danmark

(111) **Reg.nr.:** VR 1992 05209
 (730) **Indehaver:** ATP, Arbejdsmarkedets Tillægspension, Kongens Vænge 8, 3400 Hillerød, Danmark
 (740/750) **Fuldmægtig:** Chas. Hude A/S, H.C. Andersens Boulevard 33, 1780 København V, Danmark

(111) **Reg.nr.:** VR 1992 04518
 (730) **Indehaver:** ATP's Administrationsselskab af 1990, A/S datterselskab af ATP, Arbejdsmarkedets Tillægspension, Kongens Vænge 8, 3400 Hillerød, Danmark
 (740/750) **Fuldmægtig:** Chas. Hude A/S, H.C. Andersens Boulevard 33, 1780 København V, Danmark

(111) **Reg.nr.:** VR 1992 04519
 (730) **Indehaver:** AA90, ATP's Administrationsselskab af 1990 A/S datterselskab af ATP, Arbejdsmarkedets Tillægspension, Kongens Vænge 8, 3400 Hillerød, Danmark
 (740/750) **Fuldmægtig:** Chas. Hude A/S, H.C. Andersens Boulevard 33, 1780 København V, Danmark

(111) **Reg.nr.:** VR 1995 04304
 (730) **Indehaver:** Arbejdsmarkedets Tillægspension, c/o ATP Ejendomme A/S, Åboulevarden 17, 3., 8000 Århus C, Danmark
 (740/750) **Fuldmægtig:** Chas. Hude A/S, H.C. Andersens Boulevard 33, 1780 København V, Danmark

(111) **Reg.nr.:** VR 2003 02698
 (730) **Indehaver:** Arbejdsmarkedets Tillægspension, Kongens Vænge 8, 3400 Hillerød, Danmark
 (740/750) **Fuldmægtig:** Chas. Hude A/S, H.C. Andersens Boulevard 33, 1780 København V, Danmark

(111) **Reg.nr.:** VR 2003 02699
 (730) **Indehaver:** Arbejdsmarkedets Tillægspension, Kongens Vænge 8, 3400 Hillerød, Danmark
 (740/750) **Fuldmægtig:** Chas. Hude A/S, H.C. Andersens Boulevard 33, 1780 København V, Danmark

(111) **Reg.nr.:** VR 2003 02531
 (730) **Indehaver:** Arbejdsmarkedets Tillægspension, Kongens Vænge 8, 3400 Hillerød, Danmark
 (740/750) **Fuldmægtig:** Chas. Hude A/S, H.C. Andersens Boulevard 33, 1780 København V, Danmark

(111) **Reg.nr.:** VR 2005 03489
 (730) **Indehaver:** INBOGULVE AMBA, Blomstervej 1, 8381 Tilst, Danmark

(111) **Reg.nr.:** VR 2008 00007
 (730) **Indehaver:** APPELYARD HOLDING ApS, Tukshøjvej 34, 2730 Herlev, Danmark

(111) **Reg.nr.:** VR 1936 01267
 (730) **Indehaver:** ELEFANTRISTE A/S, Ivar Lundgaards Vej 21, 7500 Holstebro, Danmark
 (740/750) **Fuldmægtig:** PATRADE A/S, Fredens Torv 3 A, 8000 Århus C, Danmark

(111) **Reg.nr.:** VR 1982 01937
 (730) **Indehaver:** ELEFANTRISTE A/S, Ivar Lundgaards Vej 21, 7500 Holstebro, Danmark
 (740/750) **Fuldmægtig:** PATRADE A/S, Fredens Torv 3 A, 8000 Århus C, Danmark

(111) **Reg.nr.:** VR 1983 02503
 (730) **Indehaver:** ELEFANTRISTE A/S, Ivar Lundgaards Vej 21, 7500 Holstebro, Danmark
 (740/750) **Fuldmægtig:** PATRADE A/S, Fredens Torv 3 A, 8000 Århus C, Danmark

(111) **Reg.nr.:** VR 1997 02634
 (730) **Indehaver:** Diageo Argentina S.A., Bouchard 680, Buenos Aires, Argentina C1106ABJ, Argentina
 (740/750) **Fuldmægtig:** Gorrissen Federspiel, Silkeborgvej 2, 8000 Århus C, Danmark

(111) **Reg.nr.:** VR 2000 03975
 (730) **Indehaver:** APP (TM) LTD, Les Jamalacs, Vieux Conseil Street, Port Louis, , Mauritius
 (740/750) **Fuldmægtig:** Budde Schou A/S, Vester Søgade 10, 1601 København V, Danmark

(111) **Reg.nr.:** VR 1966 03162
 (730) **Indehaver:** Pinnacle Foods Group LLC, c/o The Corporation Trust Company, Corporation Trust Center, 1209 Orange Street, Wilmington, DE 19801, USA
 (740/750) **Fuldmægtig:** Chas. Hude A/S, H.C. Andersens Boulevard 33, 1780 København V, Danmark

(111) **Reg.nr.:** VR 1996 01400
 (730) **Indehaver:** Fabbrica Italiana Accumulatori Motocarri Montecchio - F.I.A.M.M. S.p.A., Viale Europa 63, Montecchio Maggiore, Italien
 (740/750) **Fuldmægtig:** Zacco Denmark A/S, Hans Bekkevolds Allé 7, 2900 Hellerup, Danmark

(111) **Reg.nr.:** VR 1990 06182
 (730) **Indehaver:** JPMorgan Chase & Co., a corporation of the State of Delaware, 270 Park Avenue, New York, New York 10017, USA
 (740/750) **Fuldmægtig:** Chas. Hude A/S, H.C. Andersens Boulevard 33, 1780 København V, Danmark

(111) **Reg.nr.:** VR 1978 00465
 (730) **Indehaver:** C.W. Baland & Langebartels Peter Weidmann Erben GmbH, Am Wasserturm 35 E, D-29223 Celle, Tyskland
 (740/750) **Fuldmægtig:** Zacco Denmark A/S, Hans Bekkevolds Allé 7, 2900 Hellerup, Danmark

(111) **Reg.nr.:** VR 1960 02549
 (730) **Indehaver:** Koninklijke Jumbo B.V., Westzijde 184, NL-1506 EK Zaandam, Holland
 (740/750) **Fuldmægtig:** Zacco Denmark A/S, Hans Bekkevolds Allé 7, 2900 Hellerup, Danmark

(111) **Reg.nr.: VR 2000 02031**

(730) **Indehaver:** Adobe Systems Incorporated, a Delaware corporation, 345 Park Avenue, San Jose, CA 95110-2704, USA

(740/750) **Fuldmægtig:** Johan Schlüter Advokatfirma I/S, Højbro Plads 10, 1200 København K, Danmark

(111) **Reg.nr.: VR 2007 02732**

(730) **Indehaver:** BRÄUNER A/S, Birkmosevej 20F, 6950 Ringkøbing, Danmark

(740/750) **Fuldmægtig:** Chas. Hude A/S, Marselisborg Havnevej 36, 8000 Århus C, Danmark

(111) **Reg.nr.: VR 2007 03468**

(730) **Indehaver:** BRÄUNER A/S, Birkmosevej 20F, 6950 Ringkøbing, Danmark

(740/750) **Fuldmægtig:** Chas. Hude A/S, Marselisborg Havnevej 36, 8000 Århus C, Danmark

(111) **Reg.nr.: VR 1992 04281**

(730) **Indehaver:** LITTLEWOODS LIMITED, Skyways House, Speke Road, Speke, Liverpool L70 1AB, Storbritannien

(740/750) **Fuldmægtig:** PATRADE A/S, Fredens Torv 3 A, 8000 Århus C, Danmark

(111) **Reg.nr.: VR 1990 03887**

(730) **Indehaver:** Allergan, Inc., a corporation of the State of Delaware, 2525 Dupont Drive, Irvine, Californien 92612, USA

(740/750) **Fuldmægtig:** Chas. Hude A/S, H.C. Andersens Boulevard 33, 1780 København V, Danmark

(111) **Reg.nr.: VR 1990 01243**

(730) **Indehaver:** New Wave Group AB, Orrekulla Industrigata 61, S-425 36 Hisings Kärra, Sverige

(740/750) **Fuldmægtig:** Chas. Hude A/S, H.C. Andersens Boulevard 33, 1780 København V, Danmark

Varemærker og fællesmærker Tilførsler til registreringer

Klasse- og varefortegnelse efter begrænsning, herunder begrænsning efter indsigelse eller efter deling

(111) Reg.nr.: VR 1999 03443

(511) **Klasse 16:** Papir, pap, varer heraf og ikke indeholdt i andre klasser, tryksager, bogbinderartikler, fotografier, papirhandlervarer, artikler til brug for kunstnere, kontorartikler (dog ikke møbler), instruktions- og undervisningsmateriale (dog ikke apparater), plastikmateriale til emballeringsbrug (ikke indeholdt i andre klasser), spillekort, tryktyper, klichéer. (Registreringen omfatter ikke manualer vedrørende EDB).

(511) **Klasse 25:** Beklædningsgenstande, fodtøj og hovedbeklædning.

(511) **Klasse 28:** Spil og legetøj, gymnastik- og sportsartikler (ikke indeholdt i andre klasser).

(511) **Klasse 41:** Uddannelses- og undervisningsvirksomhed, sportsarrangementer og kulturelle arrangementer, udgivervirksomhed.

(511) **Klasse 43:** Restaurationsvirksomhed og udbringning af mad og drikke; værelsesudlejning.

(111) Reg.nr.: VR 2000 02684

(511) **Klasse 35:** Annonce- og reklamevirksomhed, bistand ved forretningsledelse og forretningsadministration, bistand ved varetagelse af kontoropgaver.

(511) **Klasse 36:** Forsikringsvirksomhed, finansiel virksomhed, valutarisk virksomhed, ejendomsrådgivervirksomhed.

(511) **Klasse 41:** Uddannelses- og undervisningsvirksomhed, underholdningsvirksomhed, sportsarrangementer og kulturelle arrangementer.

(511) **Klasse 42:** Videnskabelig og industriel forskning, programmering af computere.

(511) **Klasse 45:** Juridisk bistand, advokatvirksomhed.

(111) Reg.nr.: VR 2000 00890

(511) **Klasse 35:** Salgsfremmende foranstaltninger for dyrlæger og landmænd.

(511) **Klasse 41:** Uddannelses- og undervisningsvirksomhed for dyrlæger og landmænd.

(511) **Klasse 44:** Veterinærvirksomhed og medicinsk virksomhed; administration og management af dyr.

(111) Reg.nr.: VR 2000 02456

(511) **Klasse 09:** Videnskabelige, nautiske, geodætiske, elektriske, fotografiske, kinematografiske og optiske apparater og instrumenter samt apparater og instrumenter til vejning, måling, signalering, kontrol, livredning og undervisning, apparater til optagelse, transmission og gengivelse af lyd eller billede, magnetiske databærere, lydplader, møntautomater og -apparater, kasseapparater, regnemaskiner og databehandlingsudstyr, ildslukningsapparater.

(511) **Klasse 25:** Beklædningsgenstande, fodtøj og hovedbeklædning.

(511) **Klasse 28:** Spil og legetøj, gymnastik- og sportsartikler (ikke indeholdt i andre klasser), julepynt.

(511) **Klasse 35:** Annonce- og reklamevirksomhed, bistand ved forretningsledelse og forretningsadministration, bistand ved varetagelse af kontoropgaver.

(111) Reg.nr.: VR 2000 02454

(511) **Klasse 09:** Videnskabelige, nautiske, geodætiske, elektriske, fotografiske, kinematografiske og optiske apparater og instrumenter samt apparater og instrumenter til vejning, måling, signalering, kontrol, livredning og undervisning, apparater til optagelse, transmission og gengivelse af lyd eller billede, magnetiske databærere, lydplader, møntautomater og -apparater, kasseapparater, regnemaskiner og databehandlingsudstyr, ildslukningsapparater.

(511) **Klasse 25:** Beklædningsgenstande, fodtøj og hovedbeklædning.

(511) **Klasse 28:** Spil og legetøj, gymnastik- og sportsartikler (ikke indeholdt i andre klasser), julepynt

(511) **Klasse 35:** Annonce- og reklamevirksomhed, bistand ved forretningsledelse og forretningsadministration, bistand ved varetagelse af kontoropgaver.

(111) Reg.nr.: VR 1990 03784

(511) **Klasse 08:** Værktøj (ikke indeholdt i andre klasser) og knive.

(511) **Klasse 09:** Briller og solbriller.

(511) **Klasse 14:** Juvelerarbejder, smykker og ure.

(511) **Klasse 18:** Lædervarer.

(511) **Klasse 25:** Beklædningsgenstande.

(111) Reg.nr.: VR 1994 05170

(511) **Klasse 03.**

(511) **Klasse 35:** Udlejning af salgsautomater (distributionsapparater).

(511) **Klasse 40:** Trykkerivirksomhed.

(511) **Klasse 41:** Uddannelses- og undervisningsvirksomhed, kursusvirksomhed inden for frisørfaget, sminkning og skønhedspleje; underholdningsvirksomhed, sportsarrangementer og kulturelle arrangementer, udgivelse af bøger, tidsskrifter og film, kunstneragenturer, udlejning af film og videobånd, fonografiske optagelser, kinematografiske apparater og tilbehør hertil samt af teaterkulisser og -dekorationer, tilrettelæggelse og afholdelse af eksaminer og konkurrencer inden for uddannelse og underholdning, tilrettelæggelse og ledelse af møder, kollokvier, konferencer og kongresser, organisation af udstillinger med kulturelle og uddannelsesmæssige formål, fremskaffelse af udstillingsfaciliteter.

(511) **Klasse 42:** Juridisk bistand; videnskabelig og industriel forskning, programmering af computere; ingeniørvirksomhed; ingeniørarbejde (ikke til brug i byggevirksomhed); prospektering; afprøvning af materialer; laboratorievirksomhed; udlejning af landbrugsmateriel; udlejning af tilslutningstid til værtscenter for databaser; journalistisk virksomhed.

(511) **Klasse 43:** Restaurationsvirksomhed og udbringning af mad og drikke; værelsesudlejning; vuggestuer.

(511) **Klasse 44:** Lægevirksomhed; sundheds- og skønhedspleje, herunder thalassoterapi, massage, sminkning; frisør- og skønhedssaloner, herunder sminkning, udlejning af udstyr til hårpleje; hvile- og rekonvalescenthjem.

(511) **Klasse 45:** Ægteskabsbureauer; begravelses- og bedemandsvirksomhed; udlejning af beklædning og sengeudstyr.

(111) Reg.nr.: VR 1980 01736

(511) **Klasse 35.**

(511) **Klasse 36.**

(511) **Klasse 39:** Opbevaringsvirksomhed og spedition.

(111) Reg.nr.: VR 2008 01607

(511) **Klasse 35:** Annonce- og reklamevirksomhed, bistand ved forretningsledelse og forretningsadministration, bistand ved varetagelse af kontoropgaver.

(111) Reg.nr.: VR 2008 04188

(511) **Klasse 02:** Maling, fernis, lak, rustbeskyttelsesmidler og træimprægneringsmidler, farvestoffer, bejdsemidler, naturlig harpiks i rå tilstand, bladmetaller og metalpulver til brug for malere, dekoratører, bogtrykkere og kunstnere.

(511) **Klasse 17:** Kautsjuk, guttaperka, gummi, asbest, glimmer samt varer fremstillet af disse materialer og ikke indeholdt i andre klasser, plastic i halvforarbejdet tilstand til brug i fabrikation, tætnings-, paknings- og isoleringsmaterialer, bøjelige slanger, ikke af metal.

Varemærker og fællesmærker

Tilførsler til registreringer

Pant og udlæg

(111)Reg.nr.:VR 1998 00047

(791/793) Noteret dato: 2010-05-10

Panthaver: The Royal Bank of Scotland PLC, 5th Floor, 135 Bishopsgate,
London EC2M 3UR, Storbritannien

(111)Reg.nr.:VR 1998 00048

(791/793) Noteret dato: 2010-05-10

Panthaver: The Royal Bank of Scotland PLC, 5th Floor, 135 Bishopsgate,
London EC2M 3UR, Storbritannien

Varemærker og fællesmærker Fornyeede registreringer

FR 2000 00006
VR 1930 00520
VR 1930 01171
VR 1950 00790
VR 1950 00791
VR 1960 01078
VR 1960 01123
VR 1960 01316
VR 1960 01352
VR 1960 02519
VR 1960 02520
VR 1960 02596
VR 1960 02609
VR 1960 02636
VR 1970 00477
VR 1970 01720
VR 1970 01953
VR 1970 02128
VR 1970 02217
VR 1970 02292
VR 1970 03421
VR 1980 01965
VR 1980 02435
VR 1980 02468
VR 1980 02469
VR 1980 02566
VR 1980 04011
VR 1980 04203
VR 1989 06877
VR 1989 07449
VR 1990 02708
VR 1990 02712
VR 1990 02931
VR 1990 03003
VR 1990 03005
VR 1990 03028
VR 1990 03036
VR 1990 03046
VR 1990 03204
VR 1990 03245
VR 1990 03283
VR 1990 03341
VR 1990 03380
VR 1990 03439
VR 1990 03456
VR 1990 03592
VR 1990 03656
VR 1990 03681
VR 1990 03691
VR 1990 03694
VR 1990 03784
VR 1990 03791
VR 1990 03976
VR 1990 03994
VR 1990 03995
VR 1990 04092
VR 1990 04262
VR 1990 04263
VR 1990 05157
VR 1990 05162
VR 1990 05353
VR 1990 05376
VR 1990 05400
VR 1990 05917
VR 1990 06653
VR 1990 06858
VR 1990 06988
VR 1990 07074
VR 1990 07103
VR 1990 07157
VR 1990 07253
VR 1990 07260
VR 1990 07267

VR 1990 07353
VR 1999 04171
VR 1999 04198
VR 2000 00298
VR 2000 00530
VR 2000 00917
VR 2000 01059
VR 2000 01433
VR 2000 01700
VR 2000 01701
VR 2000 02031
VR 2000 02032
VR 2000 02039
VR 2000 02049
VR 2000 02050
VR 2000 02051
VR 2000 02080
VR 2000 02097
VR 2000 02100
VR 2000 02116
VR 2000 02123
VR 2000 02130
VR 2000 02187
VR 2000 02454
VR 2000 02456
VR 2000 02541
VR 2000 02545
VR 2000 02558
VR 2000 02588
VR 2000 02589
VR 2000 02613
VR 2000 02636
VR 2000 02667
VR 2000 02668
VR 2000 02686
VR 2000 02697
VR 2000 02745
VR 2000 02755
VR 2000 02792
VR 2000 02834
VR 2000 02900
VR 2000 02906
VR 2000 02926
VR 2000 02930
VR 2000 03010
VR 2000 03079
VR 2000 03108
VR 2000 03194
VR 2000 03220
VR 2000 03443
VR 2000 03458
VR 2000 03529
VR 2000 03863
VR 2000 04160
VR 2000 04561
VR 2000 04831
VR 2000 04851
VR 2000 04852
VR 2000 04908
VR 2000 04914
VR 2000 04940
VR 2000 04997
VR 2000 05076
VR 2000 05101
VR 2000 05118
VR 2000 05182
VR 2000 05194
VR 2000 05195
VR 2000 05244

Varemærker og fællesmærker
Udslettede registreringer

VR 2004 04170
VR 2010 00465
VR 2010 00560

Varemærker og fællesmærker Ansøgningsregister

Register over mærker i dette tidende angivet i ansøgningsnummerorden

(210) Ans. nr.

FA 2000 00001
VA 1930 00548
VA 1930 01429
VA 1936 01536
VA 1950 01035
VA 1950 01036
VA 1959 01338
VA 1959 03551
VA 1960 00169
VA 1960 00598
VA 1960 01695
VA 1960 02013
VA 1960 02014
VA 1960 02402
VA 1960 02540
VA 1960 03167
VA 1964 03496
VA 1968 00543
VA 1969 00058
VA 1969 03231
VA 1969 04159
VA 1969 04595
VA 1969 05254
VA 1970 00856
VA 1977 03241
VA 1978 00894
VA 1978 03861
VA 1978 04643
VA 1979 02699
VA 1979 03733
VA 1979 05048
VA 1979 05049
VA 1979 05295
VA 1980 01880
VA 1981 04469
VA 1982 05189
VA 1986 00580
VA 1986 01904
VA 1986 07233
VA 1987 00548
VA 1987 01153
VA 1987 02035
VA 1987 02462
VA 1987 03288
VA 1987 07124
VA 1988 00252
VA 1988 01453
VA 1988 02038
VA 1988 02187
VA 1988 02519
VA 1988 02722
VA 1988 04127
VA 1988 04707
VA 1988 04935
VA 1988 05123
VA 1988 05444
VA 1988 05801
VA 1988 07069
VA 1988 07163
VA 1988 07208
VA 1988 07808
VA 1988 08241
VA 1988 09077
VA 1989 00429
VA 1989 00434
VA 1989 01435
VA 1989 01483
VA 1989 01645
VA 1989 01804
VA 1989 01831
VA 1989 01832

(111) Reg. nr.

FR 2000 00006
VR 1930 00520
VR 1930 01171
VR 1936 01267
VR 1950 00790
VR 1950 00791
VR 1960 01352
VR 1960 01123
VR 1960 01078
VR 1960 01316
VR 1960 02596
VR 1960 02519
VR 1960 02520
VR 1960 02636
VR 1960 02609
VR 1960 02549
VR 1966 03162
VR 1970 02292
VR 1970 01720
VR 1970 00477
VR 1970 02217
VR 1970 01953
VR 1970 02128
VR 1970 03421
VR 1978 00465
VR 1980 02435
VR 1980 04005
VR 1980 01965
VR 1980 04011
VR 1980 01736
VR 1980 02468
VR 1980 02469
VR 1980 02566
VR 1980 04203
VR 1982 01937
VR 1983 02503
VR 1990 05353
VR 1990 03592
VR 1990 03341
VR 1990 02708
VR 1990 06653
VR 1990 03439
VR 1989 07449
VR 1990 02712
VR 1990 06182
VR 1990 03976
VR 1990 03656
VR 1990 07253
VR 1990 03456
VR 1990 02931
VR 1990 05376
VR 1990 03681
VR 1990 07157
VR 1990 03691
VR 1990 03694
VR 1990 04092
VR 1990 07260
VR 1990 07267
VR 1990 01243
VR 1990 05917
VR 1990 05400
VR 1989 06877
VR 1990 03380
VR 1990 03003
VR 1990 03005
VR 1990 03028
VR 1990 03036
VR 1990 03046
VR 1990 03204
VR 1990 03994
VR 1990 03995

VA 1989 02302
VA 1989 02459
VA 1989 02558
VA 1989 02607
VA 1989 02713
VA 1989 03280
VA 1989 04479
VA 1989 04996
VA 1989 05301
VA 1989 06639
VA 1989 06646
VA 1989 06782
VA 1989 06920
VA 1989 07027
VA 1990 02964
VA 1991 06127
VA 1991 09005
VA 1991 09006
VA 1991 09007
VA 1991 09008
VA 1992 06289
VA 1995 03980
VA 1995 05365
VA 1995 09684
VA 1997 01026
VA 1997 01027
VA 1997 01961
VA 1997 02390
VA 1997 03713
VA 1997 05656
VA 1998 00409
VA 1999 00041
VA 1999 00725
VA 1999 01053
VA 1999 01296
VA 1999 01557
VA 1999 02911
VA 1999 03286
VA 1999 03794
VA 1999 03795
VA 1999 03796
VA 1999 03847
VA 1999 04371
VA 1999 04447
VA 1999 04568
VA 1999 04583
VA 1999 04590
VA 1999 04603
VA 1999 04604
VA 1999 04605
VA 1999 04640
VA 1999 04651
VA 1999 04656
VA 1999 04936
VA 1999 05383
VA 1999 05446
VA 2000 00124
VA 2000 00125
VA 2000 00221
VA 2000 00278
VA 2000 00437
VA 2000 00504
VA 2000 00563
VA 2000 00570
VA 2000 00700
VA 2000 00810
VA 2000 00881
VA 2000 00901
VA 2000 00929
VA 2000 01072
VA 2000 01121
VA 2000 01147
VA 2000 01214
VA 2000 01222
VA 2000 01279
VA 2000 01411
VA 2000 01559
VA 2000 01574
VA 2000 01656
VA 2000 01669
VA 2000 01887
VA 2000 02040
VA 2000 02041
VA 2000 02043
VA 2000 02122
VA 2000 02229

VR 1990 03784
VR 1990 06988
VR 1990 03791
VR 1990 03245
VR 1990 06858
VR 1990 03283
VR 1990 07353
VR 1990 03887
VR 1990 07074
VR 1990 05157
VR 1990 05162
VR 1990 04262
VR 1990 04263
VR 1990 07103
VR 2000 03108
VR 1992 04281
VR 1992 04517
VR 1992 05209
VR 1992 04518
VR 1992 04519
VR 1994 05170
VR 1995 04304
VR 1996 01400
VR 2000 03458
VR 1998 00047
VR 1998 00048
VR 1997 02634
VR 2000 02545
VR 2000 02032
VR 2000 02668
VR 2000 05118
VR 2000 02541
VR 2000 02906
VR 1999 03443
VR 1999 04171
VR 2000 05182
VR 1999 04198
VR 2000 02097
VR 2000 02051
VR 2000 02049
VR 2000 02050
VR 2000 00530
VR 2000 02926
VR 2000 02116
VR 2000 02123
VR 2000 03975
VR 2000 00298
VR 2000 00917
VR 2000 01700
VR 2000 01701
VR 2000 01433
VR 2000 00890
VR 2000 01059
VR 2000 02080
VR 2000 02039
VR 2000 02130
VR 2000 02456
VR 2000 02454
VR 2000 02667
VR 2000 02031
VR 2000 02588
VR 2000 02558
VR 2000 02930
VR 2000 02636
VR 2000 03194
VR 2000 02100
VR 2000 02589
VR 2000 02755
VR 2000 02834
VR 2000 02686
VR 2000 03010
VR 2000 02900
VR 2000 04160
VR 2000 02684
VR 2000 03529
VR 2000 03863
VR 2000 02792
VR 2000 03220
VR 2000 02613
VR 2000 02187
VR 2000 03079
VR 2000 04851
VR 2000 04852
VR 2000 02745
VR 2000 02697
VR 2000 03443

VA 2000 02721	VR 2000 04908
VA 2000 03222	VR 2000 05101
VA 2000 03243	VR 2000 04831
VA 2000 03303	VR 2000 05076
VA 2000 03541	VR 2000 04997
VA 2000 03631	VR 2000 04561
VA 2000 03917	VR 2000 04940
VA 2000 03997	VR 2000 05244
VA 2000 04150	VR 2000 04914
VA 2000 04439	VR 2000 05194
VA 2000 04441	VR 2000 05195
VA 2001 04342	VR 2002 00623
VA 2002 01494	VR 2002 02194
VA 2003 02655	VR 2003 02698
VA 2003 02656	VR 2003 02699
VA 2003 02657	VR 2003 02531
VA 2004 03614	VR 2004 04170
VA 2005 01565	VR 2005 03489
VA 2005 05601	VR 2007 02732
VA 2007 01215	VR 2008 00007
VA 2007 02344	VR 2007 03468
VA 2008 00169	VR 2008 01607
VA 2008 03685	VR 2010 01135
VA 2008 04104	VR 2008 04188
VA 2008 04199	VR 2010 01129
VA 2009 00170	
VA 2009 02066	VR 2010 01136
VA 2009 02305	VR 2010 01125
VA 2009 03037	
VA 2009 03084	VR 2010 01126
VA 2009 03160	
VA 2009 03247	VR 2010 01124
VA 2009 03256	VR 2010 01132
VA 2009 03491	VR 2010 01117
VA 2009 03786	VR 2010 01155
VA 2009 03835	VR 2010 01157
VA 2009 03887	VR 2010 01148
VA 2010 00054	
VA 2010 00071	
VA 2010 00137	VR 2010 01116
VA 2010 00209	VR 2010 00560
VA 2010 00235	VR 2010 00465
VA 2010 00254	VR 2010 01121
VA 2010 00256	VR 2010 01122
VA 2010 00283	VR 2010 01131
VA 2010 00301	VR 2010 01110
VA 2010 00311	VR 2010 01154
VA 2010 00329	VR 2010 01112
VA 2010 00545	VR 2010 01151
VA 2010 00588	VR 2010 01133
VA 2010 00607	
VA 2010 00609	VR 2010 01114
VA 2010 00610	VR 2010 01115
VA 2010 00620	VR 2010 01138
VA 2010 00621	VR 2010 01139
VA 2010 00622	VR 2010 01137
VA 2010 00623	VR 2010 01140
VA 2010 00645	VR 2010 01130
VA 2010 00661	VR 2010 01111
VA 2010 00718	VR 2010 01158
VA 2010 00729	VR 2010 01113
VA 2010 00774	VR 2010 01149
VA 2010 00775	VR 2010 01152
VA 2010 00776	VR 2010 01153
VA 2010 00777	VR 2010 01142
VA 2010 00778	VR 2010 01143
VA 2010 00781	VR 2010 01147
VA 2010 00782	VR 2010 01144
VA 2010 00783	VR 2010 01145
VA 2010 00784	VR 2010 01156
VA 2010 00795	VR 2010 01119
VA 2010 00804	VR 2010 01141
VA 2010 00808	VR 2010 01118
VA 2010 00830	VR 2010 01120
VA 2010 00838	VR 2010 01150
VA 2010 00872	VR 2010 01128
VA 2010 00873	VR 2010 01127
VA 2010 00904	VR 2010 01146
VA 2010 00920	VR 2010 01134
VA 2010 01048	VR 2010 01123
VA 2010 01094	VR 2010 01109

Varemærker og fællesmærker Navneregister

Register over mærker nævnt i dette tidende
angivet i alfabetisk orden efter indehaver

(730) Indehaver**(210) Ans. nr./ (111) Reg. nr.**

AALBORG INDUSTRIES A/S	VR 1960 02596
AA90, ATP'S ADMINISTRATIONSELSKAB AF 1990 A/S	VR 1992 04519
ADOBE SYSTEMS INCORPORATED, A DELAWARE CORPORAT	VR 2000 02031
ADVOTAX APS	VR 2000 02684
ALBERTO-CULVER INTERNATIONAL, INC.	VR 2010 01137
ALBERTO-CULVER INTERNATIONAL, INC.	VR 2010 01138
ALBERTO-CULVER INTERNATIONAL, INC.	VR 2010 01139
ALBERTO-CULVER INTERNATIONAL, INC.	VR 2010 01140
ALCISA S.P.A.	VR 2000 02906
ALCON, INC.	VR 1990 03691
ALLERGAN, INC.	VR 1990 03887
ALPHARMA (LUXEMBOURG) S.A.R.L.	VR 1970 00477
ALTRAN INTERNATIONAL B.V	VR 1980 02435
AMERICAN-CIGARETTE COMPANY (OVERSEAS) LIMITED	VR 1970 03421
APP (TM) LTD.	VR 2000 02589
APP (TM) LTD	VR 2000 03975
APPLEYARD HOLDING APS	VR 2008 00007
ARBEJDSMARKEDETS TILLÆGSPENSION	VR 1995 04304
ARBEJDSMARKEDETS TILLÆGSPENSION	VR 2003 02531
ARBEJDSMARKEDETS TILLÆGSPENSION	VR 2003 02698
ARBEJDSMARKEDETS TILLÆGSPENSION	VR 2003 02699
ARKITEKT POUL ERIK SKARNVAD	VA 2009 03037
ASF-DANSK FOLKEHJÆLP	VR 1990 03283
ATP, ARBEJDSMARKEDETS TILLÆGSPENSION	VR 1992 04517
ATP, ARBEJDSMARKEDETS TILLÆGSPENSION	VR 1992 05209
ATP-EJENDOMME A/S	VR 2000 02080
ATP'S ADMINISTRATIONSELSKAB AF 1990, A/S DATTE	VR 1992 04518
AVENTIS PHARMA S.A.	VR 2000 02636
BALTEX NATURAL AB	VR 2010 01151
BAUS, HEINZ GEORG	VR 1990 03456
BAXX OF SCANDINAVIA A/S	VR 2000 02745
BAYER AKTIENGESELLSCHAFT	VR 1980 02469
BELVEDERE	VR 2000 02588
BENCITS, FRANZ	VR 1990 06988
BERNABE BIOSCA ALIMENTACION, S.A.	VR 1990 07157
BLOKHUS SPORT & FRITID A/S	VA 2009 00170
BLOMSTER CENTRUM A/S	VR 1990 03036
BOEHRINGER INGELHEIM KG	VR 1970 02128
BORNHOLMSKE SPRITFABRIK APS, DEN	VR 2000 02123
BRAUNER A/S	VR 2007 02732
BRAUNER A/S	VR 2007 03468
BRFKREDIT A/S	VR 1990 05157
BRFKREDIT A/S	VR 1990 05162
BRIEBREND B.V.	VR 2000 01059
BRISTOL-MYERS SQUIBB COMPANY	VR 2010 01109
BRITISH AMERICAN TOBACCO (BRANDS) INC.	VR 1960 02636
BROADCOM APS	VR 2004 04170
CARLSBERG BREWERIES A/S	VR 1950 00790
CARLSBERG BREWERIES A/S	VR 1950 00791
CARLSBERG BREWERIES A/S	VR 1970 02292
CHIVAS HOLDINGS (IP) LIMITED	VR 1960 02519
CHIVAS HOLDINGS (IP) LIMITED	VR 1960 02520
CINCINNATI INCORPORATED	VR 1960 01352
COMPAQ TRADEMARK B.V.	VR 2000 03010
CORDIS CORPORATION	VR 2000 04914
CORDIS CORPORATION	VR 2000 05076
CORDIS CORPORATION	VR 2000 05101
COVIDIEN AG	VR 1990 07267
C.W. BALAND & LANGEBARTELS PETER WEIDMANN ERBEN	VR 1978 00465
DADES A/S	VR 2010 01135
DALGAARD, POUL	VR 1989 06877
DANGRØNT HORSE A/S	VR 1999 04171
DANSK SUPERMARKED A/S	VR 2010 01150
DANSKE HANDELSKAMMER, DET	FR 2000 00006
DENTSPLY DETREY GMBH	VR 1990 05400
DIAGEO ARGENTINA S.A.	VR 1997 02634

DREAM MERCHANT COMPANY KFT, THE	VR 2000 02668
DT GROUP A/S	VR 2010 01113
E.C. S.P.A.	VR 2000 02613
EKORNES ASA	VR 1990 05353
ELEFANTRISTE A/S	VR 1936 01267
ELEFANTRISTE A/S	VR 1982 01937
ELEFANTRISTE A/S	VR 1983 02503
ENTREPRENØRFIRMAET PERSOLIT, A/S	VR 1980 01965
ERNST & YOUNG P/S	VR 2000 02755
ESTRUP, BIRGITTE ERNST BAK	VR 2010 01116
EURO SKO NORGE AS	VR 2010 01142
EURO SKO NORGE AS	VR 2010 01143
EURO SKO NORGE AS	VR 2010 01144
EURO SKO NORGE AS	VR 2010 01145
EURO SKO NORGE AS	VR 2010 01147
EURO SKO NORGE AS	VR 2010 01149
EURO SKO NORGE AS	VR 2010 01152
EURO SKO NORGE AS	VR 2010 01153
EURO SKO NORGE AS	VR 2010 01156
F. ENGEL K/S	VR 2000 02930
FABBRICA ITALIANA ACCUMULATORI MOTOCARRI MONTEC	VR 1996 01400
FAIRPOINT OUTDOORS A/S	VR 2010 01112
FAYREFIELD FOODTEC SCANDINAVIA A/S	VR 1980 04005
FEMILET A/S	VR 1970 01720
FERROSAN A/S	VR 2010 01127
FERROSAN A/S	VR 2010 01128
FERTIN PHARMA A/S	VR 2000 03220
FLEXA4DREAMS A/S	VR 2010 01111
FORBRUGER-KONTAKT DISTRIBUTION A/S	VR 2000 02686
FORBRUGER-KONTAKT DISTRIBUTIUN A/S	VR 2000 01433
FORSIKRINGS-AKTIESELSKABET ALKA LIV	VR 1990 02712
FORSIKRINGS-AKTIESELSKABET ALKA	VR 1990 02712
FRANDESEN/LYSKILDE A/S	VR 2000 02558
FRISØRTID I/S	VR 2010 01125
FROMAGERIES BEL, SOCIETE ANONYME FULL HOUSE A/S	VR 1990 04263
G.D. SEARLE LLC., A DELAWARE LIMITED LIABILITY	VR 2000 02697
GIESECKE & DEVRIENT GMBH	VR 1990 04262
GLENN MILLER PRODUCTIONS, INC.	VR 1990 04092
HARIBO LAKRIDS A/S	VR 1990 07253
HASBRO INC.	VR 1960 01078
HASSOUNEH, HASSOUNEH	VR 2000 05182
HEDESELSKABET MILJØ- OG ENERGI A/S	VR 2010 01130
HH PATENT A/S	VR 1990 02931
HIRE	VA 2010 00607
HIRE	VR 2010 01148
HOHENSEE, HARALD	VR 2010 01124
HORTON GROUP INTERNATIONAL LIMITED	VR 2000 02926
HOUSE OF PRINCE A/S	VR 1960 02609
HSBC ASSURANCES VIE (FRANCE)	VR 1990 05917
IC COMPANYYS A/S	VR 2010 01118
ICTUS FAIRTRADE	VR 2010 01129
IMPERIAL TOBACCO NORWAY AS	VR 2000 03529
INBOGULVE AMBA	VR 2002 00623
INBOGULVE AMBA	VR 2005 03489
INK-PRO	VR 2010 01126
INTERVET, INC.	VR 1960 01316
INTERVET, INC.	VR 1990 03439
J. & P. COATS, LIMITED	VR 2000 02834
JACKSON/CHARVEL MANUFACTURING, INC.	VR 1990 03592
JACOB JENSEN HOLDING APS	VR 2000 05118
JEPPESSEN, PETER	VR 2010 01121
JESPERHUS BLOMSTERPARK APS	VR 1990 03046
JETTADAM A/S	VR 1990 03046
JOHNSON & JOHNSON	VR 1990 06653
JOHNSON & JOHNSON	VR 2000 04561
JOHNSON & JOHNSON	VR 2000 04851
JOHNSON & JOHNSON	VR 2000 04852
JOHNSON & JOHNSON	VR 2010 01119
JPMORGAN CHASE & CO.	VR 1990 06182
JYSKE BANK A/S	VR 2000 02100
KARWENDEL-WERKE HUBER GMBH & CO. KG	VR 1990 07074
KONINKLIJKE JUMBO B.V.	VR 1960 02549
KRISTENSEN, JENS	VR 2010 01141
LANCEL INTERNATIONAL SA	VR 2000 04908
LANDSFORENINGEN BØRNS VOKSENVENNER	VR 2002 02194
LANDSFORENINGEN LEV	VR 2000 02454
LANDSFORENINGEN LEV	VR 2000 02456
LANTMANNEN UNIBAKE DENMARK A/S	VR 2000 05194
LANTMANNEN UNIBAKE DENMARK A/S	VR 2000 05195
LANTMANNEN UNIBAKE DENMARK A/S	VR 2010 01110
LITTLEWOODS LIMITED	VR 1992 04281
LUNAGAARD V./ BERIT ANDREASEN	VR 2010 01120
MARKANT HANDELS- UND SERVICE GMBH	VR 2000 02545
MASSRIDGE HOLDINGS LIMITED	VR 1989 07449
MASTERCARD INTERNATIONAL INCORPORATED	VR 2000 05244

MATCHWORK WORLD WIDE A/S	VR 2000 04831	WURTH INTERNATIONAL AG	VR 2000 03108
MCNEIL AB	VR 1990 07260	YOUSEE A/S	VR 2000 03458
MILLARCO INTERNATIONAL A/S	VA 2009 03160	3M COMPANY	VR 1990 03380
MIO AB	VR 2000 02792		
NEC CORPORATION	VR 1990 03341		
NEW WAVE GROUP AB	VR 1990 01243		
NORDEA BANK AB (PUBL)	VR 2000 02900		
NORDIC NATURE APS	VA 2010 00071		
NORDISK SOLAR COMPAGNI, AKTIESELSKABET	VR 2000 02032		
NORTH INDUSTRY APS	VR 2010 01155		
NORTH INDUSTRY APS	VR 2010 01157		
NORTH MEDIA A/S	VA 2010 00054		
NORTH MEDIA A/S	VR 1990 03204		
NORTH MEDIA A/S	VR 1990 03994		
NORTH MEDIA A/S	VR 1990 03995		
NORTH MEDIA A/S	VR 2000 00530		
NORTH MEDIA A/S	VR 2000 00917		
NORTH MEDIA A/S	VR 2000 01700		
NORTH MEDIA A/S	VR 2000 01701		
NORTH MEDIA A/S	VR 2000 03863		
NOVO NORDISK A/S	VR 2010 00465		
NOVO NORDISK A/S	VR 2010 00560		
NOVO NORDISK A/S	VR 2010 01123		
NUNC A/S	VR 1990 03245		
NYKREDIT REALKREDIT A/S	VR 2000 02039		
OFIR A-S	VR 2000 03079		
OL HOLDING SJØRUP APS	VR 2000 02097		
OLIN CORPORATION	VR 1990 03784		
OSRAM GESELLSCHAFT MIT BESCHRANKTER HAFTUNG	VR 1990 07353		
PAINT FACTORY EQUIPMENT A/S	VR 2008 04188		
PASSI AG	VR 1970 02217		
PENSAM	VR 2000 02116		
PFIZER ENTERPRISES SARL	VR 2000 00890		
PFIZER PRODUCTS INC.	VR 1980 02468		
PINNACLE FOODS GROUP LLC	VR 1966 03162		
PLUS PACK A/S	VR 2010 01117		
P.O. NIELSENS VOGNMANDSFORRETNING A/S	VR 1990 03028		
POLAR ELECTRO OY	VR 2000 02541		
POLITIKEN HOLDING, A/S	VR 2000 00298		
PREZIOUS HOME A/S	VR 2010 01154		
PROCESGUIDE.DK	VR 2010 01136		
PROFIL PARTNER APS	VR 2000 02130		
RASMUSSEN, SØREN	VR 1999 03443		
RETAIL INTERNET APS	VR 1999 04198		
SAFILO S.P.A.	VR 1970 01953		
SAINT HONORE PARIS S.A.	VR 1990 03791		
SAMSONITE IP HOLDINGS S.A.R.L.	VR 1998 00047		
SAMSONITE IP HOLDINGS S.A.R.L.	VR 1998 00048		
SANOFI-AVENTIS DEUTSCHLAND GMBH	VR 1990 03976		
SANOFI-AVENTIS	VR 1990 05376		
SASOL WAX GMBH	VR 2000 03443		
SCHWAN-STABILO SCHWANHAUSSER GMBH & CO.	VR 1980 04011		
SCR GRUPPEN A/S	VR 2000 02049		
SCR GRUPPEN A/S	VR 2000 02050		
SCR GRUPPEN A/S	VR 2000 02051		
SCROUPLES A/S	VR 2010 01133		
SDI MEDIA A/S	VR 2010 01132		
SEGAFREDO-ZANETTI S.P.A.	VR 1980 04203		
SEMCO MARITIME A/S	VR 2010 01146		
SEMIRADO A/S	VR 2010 01122		
SHUTTLEWORTH, INC.	VR 1980 02566		
SOCIETE DES PRODUITS NESTLE S.A.	VR 1930 01171		
SOCIETE DES PRODUITS NESTLE S.A.	VR 2000 04997		
SOCIETE GENERALE, SOCIETE ANONYME	VR 1990 07103		
STANDARDGRAPH ZEICHENGERATE GMBH	VR 1990 03694		
SVENDBORG BRAKES A/S	VR 2010 01114		
SVENDBORG BRAKES A/S	VR 2010 01115		
SYSTEM FRUGT A/S	VR 2010 01131		
SØMODS BOLCHER FRA DEN GAMLE FABRIK APS	VR 1990 03003		
TASTER WINE A/S	VR 1960 01123		
THOMAS, FLYO	VR 2010 01158		
THYGESØN, OVE	VR 1990 03005		
TILLEGREEN, KIM NIELSEN	VR 1990 03681		
TOMBOW PENCIL CO. LTD.	VR 1990 03656		
TOP-DANMARK A/S	VR 1990 02708		
TØRRING BOGTRYKKERI A/S	VR 2008 01607		
UNILEVER N.V.	VR 1994 05170		
VADERSTAD-VERKEN AB	VR 2000 04160		
VANDVAGT ELEKTRONIK APS	VR 2000 02187		
VERSE BLUSEN WIEBE GMBH & CO. KG	VR 2000 03194		
VIKAN A/S	VR 1990 06858		
WB CANDLECO, INC.	VR 2000 04940		
WEBTOP A/S	VR 2010 01134		
WHOCARE A/S	VR 2000 02667		
WORLD COURIER DENMARK APS	VR 1980 01736		

Varemærker og fællesmærker Mærkeregister

Register over mærker offentliggjort som registreret i dette tidende angivet i alfabetisk rækkefølge efter mærketekst

(540) Mærke

(111) Reg. nr.

(fig)	VR 2010 01121
(fig)	VR 2010 01127
(fig)	VR 2010 01128
Anvend det eller tab det (w)	VR 2010 01119
BUGZ (fig)	VR 2010 01152
Burgerlicious (w)	VR 2010 01130
Cubus (w)	VR 2010 01117
ECO LAB COTTONFIELD (fig)	VR 2010 01118
EDGE (w)	VR 2010 01112
ENTRY (w)	VR 2010 01150
E.P. KAFFE (fig)	VR 2010 01141
f.a.B. (fig)	VR 2010 01147
FINE FOODS NATURES DELICATES (fig)	VR 2010 01131
FLEXA4DREAMS (w)	VR 2010 01111
Frisørtid (w)	VR 2010 01125
fuel (fig)	VR 2010 01153
hire GREAT MINDS GREAT JOBS (fig)	VR 2010 01148
INKPRO (w)	VR 2010 01126
Just Fair (w)	VR 2010 01129
keepers k (fig)	VR 2010 01156
LactiProtect (w)	VR 2010 01151
Lingo (fig)	VR 2010 01149
LUNAGAARD (fig)	VR 2010 01120
MemoCap (w)	VR 2010 01123
Milton (fig)	VR 2010 01145
miss butterfly (fig)	VR 2010 01154
NICOOL (w)	VR 2010 01155
NORTH INDUSTRY (w)	VR 2010 01157
OPTIBRAKE (w)	VR 2010 01115
Paneroma (fig)	VR 2010 01110
Procesguide (w)	VR 2010 01136
reaxion (fig)	VR 2010 01143
rebel (fig)	VR 2010 01144
Rock it (fig)	VR 2010 01142
Scotte (w)	VR 2010 01124
SemCoMem (w)	VR 2010 01146
SILVAN (w)	VR 2010 01113
Snowline (w)	VR 2010 01122
SOBO OPTIBRAKE (w)	VR 2010 01114
Stoptimize (w)	VR 2010 01158
SUN STUDIO (w)	VR 2010 01132
TRESemmé. USED BY PROFESSIONALS (fig)	VR 2010 01138
TRESemmé. USED BY PROFESSIONALS (fig)	VR 2010 01139
TRESemmé. USED BY PROFESSIONALS (fig)	VR 2010 01140
TRESemmé. USED BY PROFESSIONALS (fig)	VR 2010 01137
VIGNITI (w)	VR 2010 01109
Viola Rustika (w)	VR 2010 01116
WAVES (w)	VR 2010 01135
Wish (w)	VR 2010 01133
Wizdom (w)	VR 2010 01134

Varemærker og fællesmærker Klasseregister

Register over mærker off. som registreret
i dette tidende angivet efter klasse

(551) Klasse

(111) Reg. nr.

01	VR 2010 01146
02	VR 2010 01113
02	VR 2010 01126
02	VR 2010 01155
02	VR 2010 01157
03	VR 2010 01119
03	VR 2010 01137
03	VR 2010 01138
03	VR 2010 01139
03	VR 2010 01140
03	VR 2010 01154
04	VR 2010 01155
04	VR 2010 01157
05	VR 2010 01109
05	VR 2010 01119
05	VR 2010 01127
05	VR 2010 01128
05	VR 2010 01151
06	VR 2010 01113
06	VR 2010 01117
06	VR 2010 01154
07	VR 2010 01114
07	VR 2010 01115
07	VR 2010 01122
08	VR 2010 01154
09	VR 2010 01114
09	VR 2010 01115
09	VR 2010 01116
09	VR 2010 01132
09	VR 2010 01134
10	VR 2010 01123
11	VR 2010 01111
11	VR 2010 01124
12	VR 2010 01114
12	VR 2010 01115
14	VR 2010 01120
14	VR 2010 01133
14	VR 2010 01154
16	VR 2010 01116
16	VR 2010 01117
16	VR 2010 01126
17	VR 2010 01114
17	VR 2010 01115
18	VR 2010 01112
18	VR 2010 01118
18	VR 2010 01133
19	VR 2010 01113
20	VR 2010 01111
20	VR 2010 01113
20	VR 2010 01117
21	VR 2010 01117
21	VR 2010 01154
24	VR 2010 01111
25	VR 2010 01112
25	VR 2010 01118
25	VR 2010 01142
25	VR 2010 01143
25	VR 2010 01144
25	VR 2010 01145
25	VR 2010 01147
25	VR 2010 01149
25	VR 2010 01150
25	VR 2010 01152
25	VR 2010 01153
25	VR 2010 01156
26	VR 2010 01154
27	VR 2010 01111
28	VR 2010 01111
28	VR 2010 01112
29	VR 2010 01127
29	VR 2010 01128

29	VR 2010 01130
29	VR 2010 01131
30	VR 2010 01110
30	VR 2010 01120
30	VR 2010 01127
30	VR 2010 01128
30	VR 2010 01131
30	VR 2010 01141
31	VR 2010 01131
35	VR 2010 01111
35	VR 2010 01113
35	VR 2010 01121
35	VR 2010 01125
35	VR 2010 01129
35	VR 2010 01130
35	VR 2010 01132
35	VR 2010 01135
35	VR 2010 01136
35	VR 2010 01148
35	VR 2010 01150
36	VR 2010 01113
36	VR 2010 01135
37	VR 2010 01113
37	VR 2010 01135
37	VR 2010 01157
38	VR 2010 01129
39	VR 2010 01113
40	VR 2010 01113
40	VR 2010 01141
40	VR 2010 01157
41	VR 2010 01113
41	VR 2010 01116
41	VR 2010 01121
41	VR 2010 01125
41	VR 2010 01132
41	VR 2010 01135
41	VR 2010 01136
41	VR 2010 01141
41	VR 2010 01148
42	VR 2010 01125
42	VR 2010 01129
42	VR 2010 01134
42	VR 2010 01158
43	VR 2010 01130
45	VR 2010 01148

Internationale registreringer Offentliggørelse af registreringer

Indsigelsesfristen udløber 2 måneder fra dato, jf. §23 i bekendtgørelse nr. 1264 af 23 december 1996

(111) Reg. nr.: MP874777

(800) Design. dato: 2009-06-30

ICE TROPEZ

(730) **Indehaver:** CHAIX GREGOIRE, Campagne Virgile, F-83580 GASSIN, Frankrig

(511) **Klasse 33:** Wine-based cocktail.

(800) **International registreringsdato:** 2005-09-01

Gazette No.: 43/2009

(111) Reg. nr.: MP1015512

(800) Design. dato: 2009-09-03

ARTESIAN SPAS

(730) **Indehaver:** Svenska Spabad Specialisten AB, Dragonvägen 33, SE-194 33 UPPLANDS VÄSBY, Sverige

(740/750) **International fuldmægtig:** Groth & Co KB, Box 6107, SE-102 32 STOCKHOLM, Sverige

(511) **Klasse 11:** Hot tubs; bath barrels for sitz baths; massage baths.

(800) **International registreringsdato:** 2009-09-03

Gazette No.: 42/2009

(111) Reg. nr.: MP1016102

(800) Design. dato: 2009-09-01

SERVICEMAX

(730) **Indehaver:** SERVICEMAX, INC., 2560 Mission College Blvd., Suite 103, Santa Clara, CA 95054, USA

(740/750) **International fuldmægtig:** Christine B. Redfield K&L Gates LLP, 630 Hansen Way, Palo Alto CA 94304, USA

(511) **Klasse 42:** On-line non-downloadable customer relationship management service software for use in post-sales service, delivery and management.

(300) **Prioritetsoplysninger:**

2009-03-11 US 77688455 USA

On-line non-downloadable customer relationship management service software for use in post-sales service, delivery and management

(800) **International registreringsdato:** 2009-09-01

Gazette No.: 43/2009

(111) Reg. nr.: MP1016497

(800) Design. dato: 2009-08-17

SOBOLINAYA

(730) **Indehaver:** Obschestvo s ogranichennoy otvetstvennostyu "Rosalko", d. 20a, ul. Roshchinskaya, mkr. Vostraykovo, g. Domodedovo, RU-142006 Moscow region, Russiske Føderation

(740/750) **International fuldmægtig:** S. Lovtsov, Patent & Law Firm "YUS", Box 184, RU-125009 Moscow, Russiske Føderation

(511) **Klasse 33:** Aperitifs; arrack (arak); brandy; wine; piquette; whisky; anisette (liqueur); kirsch; vodka; gin; digesters (liqueurs and spirits); cocktails; anise (liqueur); curaçao; liqueurs; alcoholic beverages, except beer; alcoholic beverages containing fruit; spirits (beverages); distilled beverages; hydromel (mead); peppermint liqueurs; bitters; rum; sake; cider; perry; rice alcohol; alcoholic extracts; fruit extracts, alcoholic; alcoholic essences.

(800) **International registreringsdato:** 2009-08-17

Gazette No.: 43/2009

(111) Reg. nr.: MP1016634

(800) Design. dato: 2009-06-02

gruuna

(730) **Indehaver:** Gruuna GmbH & Co. KG, An der Wiesenmühle 13, 09224 Chemnitz, Tyskland

(740/750) **International fuldmægtig:** Rechtsanwältin Alicia von Rosenberg, Giesebrechtstraße 10, 10629 Berlin, Tyskland

(511) **Klasse 01:** Computer software for business applications; Website development software; computer software that provides Web-based access to applications and services through a Web operating system or portal interface; computer software for use in database management.

(511) **Klasse 16:** Paper, cardboard and goods made from these materials (included in this class); printed matter and printed publications; books and magazines; stationery; paper materials for packaging; post cards and greeting cards; tablets and notepads; paper table-cloth, paper table napkins and paper placemats; paper decoration for parties; playing cards; paper address books; paper personal organizers; calendars; writing instruments, pens and pencils; erasers; writing desk organizers; desk pads; desk racks and desk holders for pens; office requisites (except furniture); desk baskets for desk accessories; desk document files; desk cabinets for stationery; desk sets; posters and bills; bumper stickers; decorative stickers and decals; plastic materials for packaging (included in this class).

(511) **Klasse 25:** Any kind of articles of clothing, including headdress, neckwear, footwear, T-shirts, sweatshirts, jackets, caps.

(511) **Klasse 28:** Toys; ornamental objects; gymnastic apparatus and sports equipment.

(511) **Klasse 35:** Advertising and business affairs; arrangement of contracts regarding the acquisition and sale of goods and services in the Internet; providing online marketplaces for sellers and buyers of goods and services; systemization and compilation of information into computer databases; providing evaluative feedback and ratings of traders' goods and services, the value and prices of traders' goods, buyers' and sellers' performance, delivery, and overall experience in connection therewith; providing a searchable online advertising guide featuring the goods and services of online vendors; providing a searchable online evaluation database for buyers and sellers; advertising and advertisement services; customer loyalty services and customer club services for commercial, promotional and advertising purposes; promoting the goods and services of others; business organization consultancy; marketing studies; market analysis; business information and business administration; efficiency experts.

(511) **Klasse 36:** Services regarding the conclusion of insurances in the Internet; insurance underwriting; insurance information and consultancy; insurance brokerage; services of a stock exchange and a stock exchange and/or a finance broker, including the issuing, the trade and the placement and management of futures contracts; stock exchange quotations; the determination, calculation and publication of indices relating to futures contracts; payment services in the field of electronic commerce, namely, enabling transfer of funds for purchase of products via electronic communication networks.

(511) **Klasse 38:** Collecting, providing and transmitting of information at the Internet; customer information using facsimile transmission, voice mail services, telephone services, sending of telegrams; telecommunication via Internet platforms and portals; television and radio broadcasting; providing Internet chat rooms; providing access to databases.

(511) **Klasse 41:** Publication of books, periodicals and texts, other than publicity texts; arranging and conducting educational seminars for traders.

(511) **Klasse 42:** Providing a full line of on-line non-downloadable business and application software; application service provider (ASP), namely, providing, hosting, managing, developing, and maintaining applications, software, Websites, and databases; providing Internet search engines; quality controls and certifications.

(300) **Prioritetsoplysninger:**

2009-04-29 DE 30 2009 026 005.2/35 Tyskland

(800) **International registreringsdato:** 2009-06-02

Gazette No.: 43/2009

(111) Reg. nr.: MP1017292

(800) Design. dato: 2009-06-03

Antigua Bodega

(730) **Indehaver:** Antigua Bodega GmbH, Salzuffer 16, 10587 Berlin, Tyskland
(740/750) **International fuldmægtig:** Rechtsanwalt Dr. Pascal Decker dbt
rechtsanwalte, Gartenstrae 115, 10115 Berlin, Tyskland

(511) **Klasse 33:** Wine and drinks containing wine.

(511) **Klasse 35:** Services of a gallery in the art business, included in this class, namely management for creative and representative artists; development of advertising and marketing concepts for creative and representative artists; promotion and establishment of young artists on the international art market by means of advertising, publicity work (public relations) and sponsoring; business and organisational consultation with artists regarding applications for grants; creation and dissemination of advertising and press materials; attracting and retaining customers by means of advertising by post, marketing, publicity work, organisation and realisation of advertising events; organisation and realisation of exhibitions and conventions for economic and advertising purposes; online advertising in a computer network; provision of information in trade and business matters business and organisational consultation for buyers on the art market; compiling, collecting and archiving relevant press articles; carrying out press work for artists and events, namely publicity and giving press conferences; consultation services for the management of franchises; business and organisational consultation on fitting out spaces with art (art consulting); organisation of auctions.

(511) **Klasse 43:** Catering for guests in cafes, restaurants, cafeterias and snack bars, particularly in wine bars.

(300) **Prioritetsoplysninger:**

2008-12-04 DE 30 2008 077 521.1/35 Tyskland

(800) **International registreringsdato:** 2009-06-03

Gazette No.: 44/2009

(111) Reg. nr.: MP1017307

(800) Design. dato: 2009-08-20

WindPlus⁺

(730) **Indehaver:** Sungrow Power Supply Co., Ltd., No. 2 Tianhu Road, New & High Technology Industrial, Development Zone, Hefei, Anhui, Kina

(740/750) **International fuldmægtig:** UNITALEN ATTORNEYS AT LAW, 7th Floor, Scitech Place, No.22, Jian Guo Men Wai Ave., Chaoyang District, 100004 Beijing, Kina

(511) **Klasse 07:** Propellers for wind-powered electricity generators; wind turbines; wind-powered electricity generators; alternators; current generators; starters for motors and engines; dynamos; generators of electricity; control cables for machines, engines or motors; control mechanisms for machines, engines or motors.

(511) **Klasse 09:** Inverters (electricity); current rectifiers; junction boxes (electricity); voltage stabilizing power supply; low-voltage power supply; distribution boxes (electricity); electric apparatus for commutation; electric installations for the remote control of industrial operations; converters, electric; chargers for electric batteries.

(800) **International registreringsdato:** 2009-08-20

Gazette No.: 44/2009

(111) Reg. nr.: MP1017771

(800) Design. dato: 2009-09-18



(730) **Indehaver:** Baltic Property Trust Asset Management A/S, Bredgade 23A, 2nd., 1260 København K, Danmark

(740/750) **International fuldmægtig:** Renata Berzanskiene Law firm Sorainen ir partneriai, Jogailos g. 4, LT-01116 Vilnius, Litauen

(511) **Klasse 35:** Advertising; business management; business administration; office functions (excluding opinion polling and analysis, media research, market research and market analysis, economic research and marketing research).

(511) **Klasse 36:** Insurance; financial affairs; monetary affairs; real estate affairs.

(591) **Farvetekst:** Dark green, dark blue-green, light blue-green and white.

(300) **Prioritetsoplysninger:**

2009-09-09 LT 2009 1429 Litauen

(800) **International registreringsdato:** 2009-09-18

Gazette No.: 45/2009

(111) Reg. nr.: MP1018141

(800) Design. dato: 2009-07-21

BULMOR

(730) **Indehaver:** INDUSTRIE HOLDING GmbH, Am Concorde Park 1/A2/7-9, A-2320 Schwechat, Østrig

(740/750) **International fuldmægtig:** Dr. Peter Brodner, Rechtsanwalt, Guausstrae 2, A-1040 Wien, Østrig

(511) **Klasse 07:** Machines and machine tools; transport, lifting, stacking and conveyor devices, equipment and machines, included in this class; motors and engines (except for land vehicles); agricultural implements other than hand-operated; parts and components for the aforesaid goods, included in this class.

(511) **Klasse 09:** Data processing equipment and computers; programs for data processing apparatus and computers; parts and fittings for all the aforesaid goods, included in this class; software.

(511) **Klasse 12:** Vehicles; apparatus for locomotion by land, air or water; stackers, in particular fork lift trucks, side loaders, cutter pilers, four-way trucks, multi-way reach trucks, stacker trucks, industrial trucks; vehicles for street and landscape conservation, communal utility vehicles; parts and components for the aforesaid goods, included in this class.

(511) **Klasse 35:** Advertisement, management, business administration, office work, planning of logistics systems, in particular internal logistics systems.

(511) **Klasse 36:** Insurance; finance; financial transactions; real estate.

(511) **Klasse 37:** Building industry, repair.

(511) **Klasse 42:** Scientific and technologic services and research work and respective designer services; industrial analyses and research services; designing and development of computer hardware and software.

(300) **Prioritetsoplysninger:**

2009-01-26 AT AM 415/2009 Østrig

(800) **International registreringsdato:** 2009-07-21

Gazette No.: 46/2009

(111) Reg. nr.: MP1018183

(800) Design. dato: 2009-01-13



(730) **Indehaver:** BIEN SERAMİK SANAYİ VE TİCARET ANONİM ŞİRKETİ, Tunus Caddesi No:50/A, Çankaya, Ankara, Tyrkiet

(740/750) **International fuldmægtig:** HATİCE KUTLUCAN, Ankara Caddesi, Fahrettin Kerim Gökay, Is Hani No 31/13, Cagalolu/istanbul, Tyrkiet

(511) **Klasse 11:** Bath tubs, closets, sinks, bidets, bath cabins, shower cabins, urinals (sanitary fixtures), toilet seats, toilet stones, wash-hand basins, divisions and structure elements for wash basins, taps for water and gas installations, thermostatic valves as parts of heating installations, level control valves for tanks, regulating accessories for water apparatus; cocks for automatic watering, installations, shower handles and hoses, pipes as parts of sanitary installation; watering machines for agricultural purposes.

(511) **Klasse 19:** Stone, artificial stone, marble, artificial marble; coatings of natural and artificial stone for interior and exterior surfaces, residences and floor (building materials), facings not of metal for building; floor tiles not of metal, pavement stones, border stones.

(511) **Klasse 20:** Furniture made of all kinds of material; display stands and boards, index cabinets, medicine cabinets, writing and drawing desks, service carts, deck chairs, counters (tables) not of metal, work benches, vice benches, chests, mailboxes, fixed towel dispensers (not of metal).

(800) **International registreringsdato:** 2009-01-13

Gazette No.: 46/2009

(111) Reg. nr.: MP1021421

(800) Design. dato: 2009-10-28

CHANGHONG

(730) **Indehaver:** SICHUAN CHANGHONG ELECTRIC CO., LTD., No. 35 East Mianxing Road, High-Tech Park, Mianyang, Sichuan, Kina

(740/750) **International fuldmægtig:** China Trademark & Patent Law Office, 14 Yuetan Nanjie, Xichengqu, Yuexin Bld., 100045 Beijing, Kina

(511) **Klasse 09:** Monitors; television apparatus; electrostatic dust exhausting and dust removing installations; batteries; secondary cells; battery chargers; electric accumulators, chargers for electric batteries; solar batteries; zinc nickel batteries; batteries for lighting; electric accumulators for vehicles; accumulator boxes; battery boxes; accumulator jars; battery jars; battery switches (electric); computers; computer memory; computer keyboards; computer peripheral devices; optical discs; printers for use with computers; central processing units (processors); disk drives for computers; notebook computers; electronic dictionary; electronic notebook; couplers (data processing apparatus); horns for loudspeakers; radiotelephony sets; radiotelegraphy sets; telephone receivers; telephone apparatus; telephone installations; video telephones; telephone transmitters; audio-video receivers; pagers; acoustic conduits; loudspeakers; delay sound mixers; cabinets for loudspeakers; sound insulation boards; earphones; ear plugs; acoustic couplers; microphones; power amplifiers; DVD players; actuator; sound equalizers; surround sound processors; personal stereo recorders; MP3 players; handheld computers; laptop computers; closed-circuit television surveillance cameras; digital hard disk video recorders; LED displaying screens; television projection walls; digital LCD televisions; plasma display panel televisions; vehicle onboard televisions; electric theft prevention installations; anti-theft warning apparatus; digital video monitoring devices.

(511) **Klasse 11:** Refrigerators; refrigerating containers; ice-making machines; air conditioning installations; air purifying apparatus; air driers; electronic disinfectant apparatus; disinfectant cupboards; hot water bottles; electric hot water bottles; electric hair driers; electric blowers; water purification installations; water filtering apparatus; water purifying apparatus and machines; mineral spring kettles; water magnetizers; drinking water fountains; water softening apparatus; electromagnetic induction cookers; microwave ovens (cooking apparatus); water heaters; bakers' ovens; gas burners; autoclaves (electric pressure cookers); solar furnaces; electric kettles; electric rice cookers; griddles (cooking appliances); stoves (heating apparatus); hot plates; electric cookers; humidifier; hair driers; electrically heated carpets; warmers; radiators, electric; radiators (heating); gas lighters; lighting apparatus for vehicles.

(800) **International registreringsdato:** 2009-10-28

Gazette No.: 49/2009

(111) Reg. nr.: MP1021482

(800) Design. dato: 2009-10-28

CBH

(730) **Indehaver:** Simpson Strong-Tie GmbH, Riederhofstraße 27, 60314 Frankfurt, Tyskland

(740/750) **International fuldmægtig:** LORENZ SEIDLER GOSSEL Rechtsanwälte Patentanwälte, Widenmayerstraße 23, 80538 München, Tyskland

(511) **Klasse 06:** Common metals and their alloys; building materials made of metal; transportable buildings of metal; materials of metal for railway tracks; non-electric cables and wires of common metal; ironmongery, small items of metal hardware; pipes and tubes of metal; safes; goods of common metal not included in other classes; ores; angle brackets made of metal (building materials made of metal); hangers; beam hangers; parts and fittings for the aforementioned goods included in this class.

(300) **Prioritetsoplysninger:**

2009-10-07 DE 30 2009 059 226.8/06 Tyskland

(800) **International registreringsdato:** 2009-10-28

Gazette No.: 49/2009

(111) Reg. nr.: MP1030073

(800) Design. dato: 2009-12-03

PIFFI

(730) **Indehaver:** Kockens AB, Box 45, SE-290 34 FJÄLKINGE, Sverige
 (740/750) **International fuldmægtig:** Awapatent AB, Box 5117, SE-200 71 Malmö, Sverige

(511) **Klasse 29:** Bouillon, bouillon concentrates, edible oils, grill oils, edible glazes (oils for glazing of food), pectin for food, gelatine for food.

(511) **Klasse 30:** Spices, flavoring for food (other than essential oils), flour for food, potato flour for food, thickening agents for cooking foodstuffs, salt, sauces (condiments), marinades (seasonings), mustard, vinegar, baking-powder, yeast, edible decorations for cakes.

(800) **International registreringsdato:** 2009-12-03

Gazette No.: 08/2010

(111) Reg. nr.: MP1030200

(800) Design. dato: 2009-10-16

sureclean

(730) **Indehaver:** Sureclean Limited, Johnstone House, 52-54 Rose Street, Aberdeen AB10 1HA, Storbritannien

(740/750) **International fuldmægtig:** Ledingham Chalmers LLP, Johnstone House, 52-54 Rose Street, Aberdeen AB10 1HA, Storbritannien

(511) **Klasse 20:** Containers for storage and transport of industrial refuse, commercial refuse, chemical refuse and hazardous refuse.

(511) **Klasse 37:** Asbestos removal, extraction and management; surface preparation; coating of metal surfaces; application of surface coatings; application of protective coatings to tank and building surfaces; painting of metal and other surfaces; maintenance services; cleaning and cold cutting by water-jetting; civil engineering maintenance involving the use of water-jet cutting equipment; cleaning and inspection of tanks, pipes and vessels; rental of water-jet equipment, tanks, pumps, breathing apparatus for protection purposes and industrial vacuum equipment; rental of cleaning apparatus and abrasive cleaning apparatus; rental of pumps; rental of underwater abrasive cleaning apparatus.

(511) **Klasse 39:** Waste transportation services; industrial and commercial waste collection services.

(511) **Klasse 40:** Waste and rubbish disposal services; asbestos disposal services; incineration of waste and rubbish; recycling of waste and rubbish; composting services; waste treatment services; waste and rubbish compaction services; destruction of waste and rubbish; waste and rubbish consultancy services; waste auditing services; waste management services; hazardous waste management services and laboratory waste management services; mobile waste management services; on-site waste monitoring; plant and laboratory commissioning services for hazardous and laboratory waste; soil washing, conditioning and treatment services; contaminated land remediation services; effluent treatment services; solvent recovery services; waste landfill services; production of landfill gas; services relating to waste collection and disposal services; provision of recycling services; production of materials for re-use; surface treatment and coating; treatment of materials; provision of information, advice and consultancy services in relation to all the foregoing.

(511) **Klasse 41:** Training services; industrial training; organisation of training courses; organisation training seminars; organising of commercial training; practical training; production of training films; production of training videos; professional training services; providing courses for training; provision of training; provision of training courses; provision of training facilities; provision of training facilities for the offshore petroleum industry; provision of training services for business; provision of training services for industry; publication of training manuals; technical training relating to industrial risk; technical training relating to safety; training; training in the safe handling of chemical materials; training of persons engaged in the offshore gas and oil industry.

(511) **Klasse 42:** Technical inspection services; industrial inspection; inspection of plant and machinery; asbestos surveying.

(800) **International registreringsdato:** 2009-10-16

Gazette No.: 08/2010

(111) Reg. nr.: MP1030748

(800) Design. dato: 2009-12-17

Z-CELCOAT

(730) **Indehaver:** Carl Zeiss Meditec AG, Göschwitzer Str. 51-52, 07745 Jena, Tyskland

(511) **Klasse 05:** Visco-elastic ophthalmological liquids used for procedures on or in the eye.

(300) **Prioritetsoplysninger:**

2009-07-10 DE 30 2009 039 999.9/05 Tyskland

(800) **International registreringsdato:** 2009-12-17

Gazette No.: 09/2010

(111) Reg. nr.: MP1031631

(800) Design. dato: 2010-01-27

Z-COMPACT

(730) **Indehaver:** Carl Zeiss Meditec AG, Göschwitzer Str. 51-52, 07745 Jena, Tyskland

(511) **Klasse 05:** Viscoelastic ophthalmologic liquids used for interventions on or inside the eye.

(300) **Prioritetsoplysninger:**

2009-09-10 DE 30 2009 053 543.4/05 Tyskland

(800) **International registreringsdato:** 2010-01-27

Gazette No.: 10/2010

(111) Reg. nr.: MP1035629

(800) Design. dato: 2009-09-02



(730) **Indehaver:** TELECOM ITALIA S.P.A., Piazza degli Affari, 2, I-20123 MILANO, Italien

(740/750) **International fuldmægtig:** PORTA, CHECCACCI & ASSOCIATI S.p.A., Via Trebbia, 20, I-20135 Milan, Italien

(511) **Klasse 09:** Communication and telecommunication electrical and electronic apparatus and instruments, including paging, radio-paging and radio-telephone apparatus and instruments, wire and wireless telephones, mobile telephones and cell phones, videophones, public telephones and telephone booths, telephone accessories, telephone adapters, satellite transmitters and receivers, aerials; modems; electronic systems for detecting position and navigation apparatus and electronic instruments; telephone exchange units as well as with automatic call distribution and voice command apparatus, telephone switchboards, cabinets for telephone apparatus, supports for telephone apparatus; telephone cables including fibre optic cables; connectors, telephone and data jacks and plugs; telephone hardware and software including integrated circuits and optical components; hardware and software required for managing telephone traffic and for access to worldwide computer telecommunication network; digital telephone platforms and related software; apparatus for conducting, switching, transforming, accumulating regulating or controlling electricity, including power supplies, batteries, battery chargers, uninterruptible power supply and systems, electrical cables; electronic apparatus and instruments for processing, recording, storing, transmitting, recovering and receiving data, sounds, images, including multifunctional systems; telephone and radio apparatus and instruments video cameras, television cameras, microphones, sound diffusers; kits for processing information and electronic processors including computers, personal computers, laptops, mini computers, computer accessories, monitors and multifunctional printers for computers, computer peripherals, storage disks and systems; circuits and printed circuit boards; holograms; digital identification systems, including badges and magnetic or electronic cards; home automation apparatus and devices; computer software; software for telecommunication systems, management of computer networks, management of telecommunication systems and computer networks; Internet platform software; automatic dispensers and mechanisms for payment apparatus including electronic payment systems also through telephones or telecommunication devices, credit cards, magnetic or electronic cards including prepaid cards to be used with telephones; cash registers, calculating machines.

(511) **Klasse 16:** Printed instructions and training manuals, technical documentation, scientific, informative, cultural and leisure time books and magazines; photographs, adhesives and stickers; stationery and office supplies.

(511) **Klasse 35:** Advertisement services and managing business affairs, including call centres and telematic network management services; business management, administrative auditing services; document management services, including remote data storage, electronic storage of documents, scanning documents; electronic invoicing services; databank management services; office tasks management services; renting apparatus for sales.

(511) **Klasse 36:** Payment collection and financial transactions services; fundraising services even for charity activities; information technology and telecommunications products and services warranty management services.

(511) **Klasse 37:** Services for construction, assembly, disassembly, installation, assistance, maintenance and repair of telecommunications products, apparatus and systems, telephone, telematic, information technology and electronic networks as well as products, apparatus and systems for offices and processing data or information.

(511) **Klasse 38:** Telecommunications; leasing systems and products for telecommunications.

(511) **Klasse 41:** Education and training, i.e. didactic and demonstrative courses, for exhibition, entertainment and also online; spreading telecommunication and digital technology awareness; education and training seminars regarding telecommunications, computers, databanks, data networks, software generally as well as telecommunications and graphics software; publishing and production of non-advertisement texts regarding telecommunications and information technology networks; preparing, organising and managing conferences; services for publishing and producing non-advertisement recorded texts and auxiliary material containing sounds and images; publishing printed material, specialised magazines, newspapers, books (non-advertisement); publishing telephone directories, telefax and fax directories, maps, in particular city maps, telecommunication directories; entertainment as well as sports and cultural activities, i.e. musical, radio, theatre and television entertainment; live events; producing live and recorded television and radio as well as video and cinema events; producing films, television, radio and multimedia programmes, also in digital form; interactive games; organising events, competitions and sports and cultural activities; organising and holding conferences, seminars, debates, events, exhibitions and cultural competitions; publishing, music publishing, video-music publishing and electronic publishing; all the abovementioned

services provided also through telecommunications networks, on-line delivery and the Internet.

(511) **Klasse 42:** Technical and professional services regarding telecommunications and data networks, including technical consultancy services, information technology services, services for organising and structuring information technology, data processing and telecommunications systems; programming computers and telecommunications systems, developing programmes and consultancy services as well as related organisation; technical consultancy services, research and development of interface and development of software in the telephone and telecommunications industry in general; installation and maintenance of computer and telecommunications programmes; software update; professional consultancy services regarding software for the Web, including designing Web pages, providing search engines, building and maintaining Websites, domain registration; analysis for installing computer and telecommunications operating systems; rental services for computers and telecommunications as well as related accessories; leasing systems for processing data and information; help desk services; tele-assistance, namely providing information and assistance to users who have problems in the management of computers and software.

(511) **Klasse 45:** Security services for protecting property and persons; geo-localization and video surveillance services; services for connection to surveillance stations; software licensing.

(300) **Prioritetsoplysninger:**

2009-07-03 IT MI2009C006984 Italien

(800) **International registreringsdato:** 2009-09-02

Gazette No.: 16/2010

Internationale registreringer

Delvis ugyldiggjort efter indsigelse

(111) **Reg. nr.: MP938669**

(511) **Klasse 24:** Textiles and textile goods, not included in other classes; bed and table covers.

(511) **Klasse 25:** Clothing, footwear, headgear.

(511) **Klasse 35:** Advertising; business management; business administration; office functions.

Internationale registreringer
Navneregister

Register over mærker nævnt i dette tidende
angivet i alfabetisk orden efter indehaver

(730) Indehaver**(210) Ans. nr./ (111) Reg. nr.**

ANTIGUA BODEGA GMBH	MP1017292
BALTIC PROPERTY TRUST ASSET MANAGEMENT A/S	MP1017771
BIEN SERAMIK SANAYI VE TICARET ANONIM SIRKETI	MP1018183
BUCKLER TEKSTIL DIZAYN PAZARLAMA VE DIS TICARET	MP938669
CARL ZEISS MEDITEC AG	MP1030748
CARL ZEISS MEDITEC AG	MP1031631
CHAIX GREGOIRE	MP874777
GRUUNA GMBH & CO. KG	MP1016634
INDUSTRIE HOLDING GMBH	MP1018141
KOCKENS AB	MP1030073
OBSHCHESTVO S OGRANICHENNOY	
OTVETSTVENNOSTYUROS	MP1016497
SERVICEMAX, INC.	MP1016102
SICHUAN CHANGHONG ELECTRIC CO., LTD.	MP1021421
SIMPSON STRONG-TIE GMBH	MP1021482
SUNGROW POWER SUPPLY CO., LTD.	MP1017307
SURECLEAN LIMITED	MP1030200
SVENSKA SPABAD SPECIALISTEN AB	MP1015512
TELECOM ITALIA S.P.A.	MP1035629

Internationale registreringer Mærkeregister

Register over mærker offentliggjort som registreret i dette tidende angivet i alfabetisk rækkefølge efter mærketekst

(540) Mærke

(fig)
Antigua Bodega (w)
ARTESIAN SPAS (w)
Bien (fig)
bpt (fig)
BULMOR (w)
CBH (w)
CHANGHONG (fig)
gruuna (w)
ICE TROPEZ (fig)
PIFFI (w)
SERVICEMAX (w)
SOBOLINAYA (w)
sureclean (w)
WindPlus+ (fig)
Z-CELCOAT (w)
Z-COMPACT (w)

(111) Reg. nr.

MP1035629
MP1017292
MP1015512
MP1018183
MP1017771
MP1018141
MP1021482
MP1021421
MP1016634
MP874777
MP1030073
MP1016102
MP1016497
MP1030200
MP1017307
MP1030748
MP1031631

Internationale registreringer Registreringsregister

Register over mærker i dette tidende angivet i registreringsnummerorden

(111) Reg. nr.

MP874777
MP938669
MP1015512
MP1016102
MP1016497
MP1016634
MP1017292
MP1017307
MP1017771
MP1018141
MP1018183
MP1021421
MP1021482
MP1030073
MP1030200
MP1030748
MP1031631
MP1035629

Rettelser

VR 1999 00436

„Mærket blev i Tidende nr. 42, den 21. oktober 2009, udslettet ved en fejl.“

Klassefortegnelse

International klassifikation af varer og tjenesteydelser
(Nice Arrangementet) 9. udgave - 2007

Varer

Klasse 01: Kemiske produkter til industrielle, videnskabelige og fotografiske formål samt til anvendelse i landbrugs-, havebrugs- og skovbrugsøjemed, kunstig harpiks i rå tilstand, plastic i rå tilstand, gødning, ildslukningsmidler, præparater til hærdning og lodning, kemiske konserveringsmidler til levnedsmidler, garvestoffer, bindemidler til industrielle formål.

Klasse 02: Maling, fernis, lak, rustbeskyttelsesmidler og træimprægningsmidler, farvestoffer, bejdsemidler, naturlig harpiks i rå tilstand, bladmetaller og metalpulver til brug for malere, dekoratører, bogtrykkere og kunstnere.

Klasse 03: Blegemidler og andre midler til vask og rensning af tøj, præparater til rengøring, polering og fjernelse af pletter, sæbe, parfumerivarer, æteriske olier, kosmetiske præparater, hårvand, tandplejemidler.

Klasse 04: Olier og fedtstoffer til industrielle formål, smøremidler, midler til absorbering, fugtning og binding af støv, brændstoffer (herunder motordrivmidler) og belysningsstoffer, lys og væger til belysning.

Klasse 05: Farmaceutiske og veterinærmedicinske præparater, sanitære præparater til medicinske formål, diætetiske præparater til medicinsk brug, næringsmidler til spædbørn, plastre og forbindsstoffer, materiale til tandplombering og til tandaftryk, desinfektionsmidler, præparater til udryddelse af skadedyr, svampe- og ukrudtsdræbende midler.

Klasse 06: Uædle metaller og legeringer heraf, byggematerialer af metal, transportable bygninger af metal, materialer af metal til jernbanespor, ikke elektriske kabler og tråd af metal, kleinsmedearbejder, isenkramvarer af metal, metalrør, pengeskabe, varer af metal ikke indeholdt i andre klasser, malm.

Klasse 07: Maskiner og værktøjsmaskiner, motorer (ikke til befordringsmidler til brug på land), koblinger og transmissionsdele (ikke til befordringsmidler til brug på land), landbrugsredskaber (ikke hånddrevne), rugemaskiner.

Klasse 08: Håndværktøj og instrumenter (hånddrevne), knivmedevarer, gaffer og skeer, hug- og stikvåben, barbermaskiner.

Klasse 09: Videnskabelige, nautiske, geodætiske, fotografiske, kinematografiske og optiske apparater og instrumenter samt apparater og instrumenter til vejning, måling, signalering, kontrol, livredning og undervisning, apparater og instrumenter til ledning, omkobling, transformation, akkumulering, regulering eller kontrol af elektricitet, apparater til optagelse, transmission og gengivelse af lyd eller billede, magnetiske databærere, lydplader, salgsautomater og mekanismer til mønt-opererede apparater, kasseapparater, regnemaskiner og databehandlingsudstyr, ildslukningsapparater.

Klasse 10: Kirurgiske, medicinske, odontologiske og veterinære apparater og instrumenter samt kunstige lemmer, øjne og tænder, ortopediske artikler, suturmateriale.

Klasse 11: Apparater til belysning, opvarmning, dampdannelse, kogning, køling, tørring, ventilation og vandledning samt sanitetsinstallationer.

Klasse 12: Køretøjer, befordringsmidler til brug på land, i luften eller i vandet.

Klasse 13: Skydevåben, ammunition og projektiler, sprængstoffer, fyrværkerigenstande.

Klasse 14: Ædle metaller og legeringer heraf samt varer af ædle metaller eller varer overtrukket hermed (ikke indeholdt i andre klasser), juvelerarbejder, smykker, ædelstene, ure og kronometriske instrumenter.

Klasse 15: Musikinstrumenter.

Klasse 16: Papir, pap, varer heraf og ikke indeholdt i andre klasser, tryksager, bogbinderartikler, fotografier, papirhandlervarer, klæbemidler til papirvarer og til husholdningsbrug, artikler til brug for kunstnere, pensler, skrivemaskiner og kontorartikler (dog ikke møbler), instruktions- og undervisningsmateriale (dog ikke apparater), plasticmateriale til emballeringsbrug (ikke indeholdt i andre klasser), tryktyper, klicheer.

Klasse 17: Kautsjuk, guttaperka, gummi, asbest, glimmer samt varer fremstillet af disse materialer og ikke indeholdt i andre klasser, plastic i halvforarbejdet tilstand til brug i fabrikation, tætnings-, paknings- og isoleringsmaterialer, bøjelige slanger, ikke af metal.

Klasse 18: Læder og læderimitationer samt varer fremstillet af disse materialer (ikke indeholdt i andre klasser), skind og huder, kufferter og rejsetasker, paraplyer, parasoller og spadserestokke, piske og sadelmagervarer.

Klasse 19: Byggematerialer (ikke af metal), stive rør (ikke af metal) til bygningsbrug, asfalt, beg, tjære og bitumen, transportable bygninger (ikke af metal), monumenter (ikke af metal).

Klasse 20: Møbler, spejle, billedrammer, varer (ikke indeholdt i andre klasser) af træ, kork, rør, spanskrør, kurvefletning, horn, ben, elfenben, fiskeben, skildpadde, rav, perlemor og merskum samt af erstatningsstoffer for disse materialer eller af plastic.

Klasse 21: Husholdnings- og køkkenredskaber samt beholdere, kamme og svampe, børster, børstenbindermateriale, redskaber til rengøringsformål, ståluld, glas i rå eller halvforarbejdet tilstand (undtagen glas til bygningsbrug), glasvarer, porcelæn og keramik, ikke indeholdt i andre klasser.

Klasse 22: Tovværk, reb, liner, snore, net, telte, markiser, presenninger, sejl, sække (ikke indeholdt i andre klasser), polstringsmateriale (dog ikke af kautsjuk eller af plastic), ubearbejdet fibermateriale til tekstilfabrikation.

Klasse 23: Garn og tråd til tekstilfabrikation.

Klasse 24: Vævede stoffer og tekstilvarer, ikke indeholdt i andre klasser, senge- og bordtæpper.

Klasse 25: Beklædningsgenstande, fodtøj og hovedbeklædning.

Klasse 26: Kniplinger og broderier, bånd og posementmagervarer, knapper, hæfter og maller, knappenåle og synåle, kunstige blomster.

Klasse 27: Tæpper, måtter, linoleum og andet belægningsmateriale til eksisterende gulve, vægbeklædningsmateriale, som ikke er tekstilvarer.

Klasse 28: Spil og legetøj, gymnastik- og sportsartikler (ikke indeholdt i andre klasser), julepynt.

Klasse 29: Kød, fisk, fjerkræ og vildt, kødeks-trakter, konserverede, frosne, tørrede og kogte frugter og grøntsager, geléer, syltetøj, kompotter, æg, mælk og mejeriprodukter, spiselige olier og fedtstoffer.

Klasse 30: Kaffe, te, kakao, sukker, ris, tapioka, sago, kaffeerstatning, mel og næringsmidler af korn, brød, konditori- og konfekturvarer, spiseis, honning, sirup, gær, bagepulver, salt, sennep, eddike, saucer (krydrede), krydderier, råis.

Klasse 31: Landbrugs-, havebrugs- og skovbrugsprodukter samt korn (ikke indeholdt i andre klasser), levende dyr, friske frugter og grøntsager, frø og såsæd, naturlige planter og blomster, næringsmidler til dyr, malt.

Klasse 32: Øl, mineralvand og kulsyreholdige vande og andre ikke-alkoholholdige drikke, frugtdrikke og frugtsaft, saft og andre præparater til fremstilling af drikke.

Klasse 33: Alkoholholdige drikke (dog ikke øl).

Klasse 34: Tobak, artikler for rygere, tændstikker.

Tjensteydelser

Klasse 35: Annonce- og reklamevirksomhed, bistand ved forretningsledelse, bistand ved forretningsadministration, bistand ved varetagelse af kontoropgaver.

Klasse 36: Forsikringsvirksomhed, finansiel virksomhed, valutarisk virksomhed, ejendomsmaeglervirksomhed.

Klasse 37: Byggevirksomhed, reparationsvirksomhed, installationsvirksomhed.

Klasse 38: Telekommunikationsvirksomhed.

Klasse 39: Transportvirksomhed, pakning og opbevaring af varer, arrangering af rejser.

Klasse 40: Forarbejdning og behandling af materialer og genstande.

Klasse 41: Uddannelsesvirksomhed, undervisningsvirksomhed, underholdningsvirksomhed, sportsarrangementer og kulturelle arrangementer.

Klasse 42: Videnskabelige og teknologiske tjensteydelser samt forskning og design i forbindelse dermed, industriel analyse og forskning, design og udvikling af computer hardware og computer software.

Klasse 43: Tilvejebringelse af mad og drikke, midlertidig indkvartering.

Klasse 44: Lægevirksomhed, veterinærvirksomhed, sundheds- og skønhedspleje af mennesker og dyr, landbrugs-, havebrugs- og skovbrugsvirksomhed.

Klasse 45: Juridisk bistand; sikkerhedsmæssige ydelser til beskyttelse af ejendom og mennesker, personlige og sociale ydelser udøvet af andre for at efterkomme individuelle behov.

INID-koder

Internationally agreed Numbers for the Identification of Data (INID)

- (100) Date of termination of the procedure regarding registration
- (111) Registration number
- (141) Date of termination of the registration of the mark
- (151) Registration date
- (180) Date of expected expiration of the registration/renewal
- (210) Application number
- (220) Application filing date
- (230) Data concerning exhibition
- (300) Data relating to priority under the Paris Convention
- (390) Data relating to the registration in the country of origin
- (442) Date of publication of the application
- (450) Date of publication of the registration
- (500) Various information
- (511) Class or classes (and list of goods/services)

- (540) Reproduction of the mark
- (551) Indication to the effect that the mark is a collective mark, a certification mark or a guarantee mark
- (580) Date of recording of amendment/change
- (591) Information concerning colors claimed
- (641) Number(s) and date(s) of other legally related applications
- (646) Number(s) and date(s) of other legally related registrations
- (730) Name and address of the applicant/holder of the registration
- (740)/(750) Name and address of the representative/Correspondance address
- (791)/(793) Data concerning license
- (800) Data relating to registration under the Madrid Protocol

Domestic Codes for the Identification of Data

- (DC) Date of shelving/withdrawal
- (DP) Data concerning pawning

Where there is only an indication of the class number (511), the application or registration covers all goods or services within the class in question.

Where the class number in the case of code (511) is followed by a ":", the application or registration covers only the goods or services specifically mentioned.

Where (540) the "Reproduction of the mark" is followed by "<w>", the application or registration concerns a word mark.

Where (540) the "Reproduction of the mark" is followed by "<fig>", the trade mark involves non standard letters and/or figurative elements.

Internationalt vedtagne Numre til Identifikation af Data (INID)

- Dato for registreringsprocedurens afslutning
- Registreringsnummer
- Dato for udslettelse af registreringen

- Registreringsdato
- Dato for registrerings-/fornyelsesperiodens udløb
- Ansøgningsnummer
- Ansøgningsdato
- Udstillingsprioritetsoplysninger
- Prioritetsoplysninger

- Hjemlandsregistrering

- Bekendtgørelsesdato
- Offentliggørelsesdato
- Bemærkninger
- Vare- eller tjenesteydelsesklasser (og liste over varer/tjenesteydelser)
- Varemærket
- Fællesmærkeoplysninger

- Dato for notering af tilførsel
- Farvetekst
- Data vedrørende delte/udskilte ansøgninger

- Data vedrørende delte/udskilte registreringer

- Indehaveroplysninger

- Fuldmægtigoplysninger/korrespondanceadresser

- Licensoplysninger
- Data vedrørende Madridprotokol-registreringer

Interne koder til identifikation af data

- Henlæggelses/tilbage tagelsesdato
- Pantsætningsoplysninger

Hvor der alene er angivet klassenummer (511), omfatter ansøgningen eller registreringen alle varer eller tjenesteydelser i den pågældende klasse.

Hvor klassenummeret ved kode (511) efterfølges af et ":", omfatter ansøgningen eller registreringen kun de særligt nævnte varer eller tjenesteydelser.

Hvor (540) "Varemærket" efterfølges af "<w>", angår ansøgningen eller registreringen et ordmærke.

Hvor (540) "Varemærket" efterfølges af "<fig>", er der i varemærket figurelementer og/eller bogstaver med særlig skrifttype.