



PATENT- OG VAREMÆRKESTYRELSEN

# Dansk Varemærke- tidende

## Indholdsfortegnelse

Offentliggørelse af registreringer .....	1947
Offentliggørelse af udskilte registreringer .....	1959
Afslåede eller tilbagetagne ansøgninger .....	1960
Ændringer af indehaver- og/eller fuldmagtsforhold .....	1961
Klasse- og varefortegnelse efter begrænsning .....	1964
Fornyede registreringer .....	1966
Udslettede registreringer .....	1967
Ansøgningsregister .....	1968
Navneregister .....	1971
Mærkerregister .....	1974
Klasseregister .....	1975
Offentliggørelse af internationale registreringer .....	1977
Delvis ugyldiggjort efter indsigelse .....	1981
Navneregister internationale registreringer .....	1982
Mærkerregister internationale registreringer .....	1983
Registreringsregister internationale registreringer .....	1984
Rettelser .....	1985

Dansk Varemærketidende kan rekvireres som papirkopi for kr. 150 stk. (sort/hvid) og kr. 220 stk. (farve) på tlf. 43 50 85 35

Ansvarlig for redaktion: Keld Nymann Jensen

Udgives af Patent- og Varemærkestyrelsen, Helgeshøj Allé 81, 2630 Tåstrup, tlf. 43 50 80 00

ISSN 1602-6683

## Varemærker og fællesmærker Offentliggørelse af registreringer

Indsigelsesfristen udløber 2 måneder fra dato, jf. varemærkelovens § 23

(111) Reg.nr.: VR 2009 02246  
(210) Ans.nr.: VA 2009 02010

(151) Reg.dato: 2009-08-03  
(220) Ans.dato: 2009-06-26



(730) **Indehaver:** Hanne Grethe Gejl Pedersen, Bøgshvej 19, 5300 Kerteminde, Danmark

(511) **Klasse 41:** Uddannelsesvirksomhed, undervisningsvirksomhed, uddannelsesvirksomhed, sportsarrangementer og kulturelle arrangementer.

(591) **Farvetekst:** Dele af mærket er udført i farver.

(111) Reg.nr.: VR 2009 02247  
(210) Ans.nr.: VA 2009 01702

(151) Reg.dato: 2009-08-03  
(220) Ans.dato: 2009-06-04



(730) **Indehaver:** Louise Østergaard Schmock, Østergårdsvænget 14, 2605 Brøndby, Danmark

(511) **Klasse 14:** Smykker og ure.

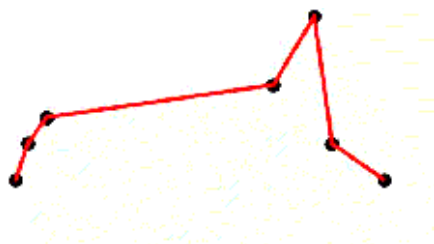
(511) **Klasse 25:** Beklædningsgenstande, fodtøj og hovedbeklædning.

(511) **Klasse 35:** Detail- og engroshandel med smykker og ure, beklædningsgenstande, fodtøj og hovedbeklædning.

(591) **Farvetekst:** Mærket er udført i farver.

(111) Reg.nr.: VR 2009 02248  
(210) Ans.nr.: VA 2009 02012

(151) Reg.dato: 2009-08-03  
(220) Ans.dato: 2009-06-27



(730) **Indehaver:** BAI ApS, Kikhanebakken 62, 2840 Holte, Danmark

(511) **Klasse 09:** Software indeholdende diagrammer

(511) **Klasse 16:** Papirdiagrammer og diagrammer præsenteret til undervisning fra en computer

(511) **Klasse 35:** Forretningsmæssig analyse af beslutningsprocesser

(591) **Farvetekst:** Mærket er udført i Sort og Rødt

(111) Reg.nr.: VR 2009 02249  
(210) Ans.nr.: VA 2009 00031

(151) Reg.dato: 2009-08-03  
(220) Ans.dato: 2009-01-05

## Pekänjo

(730) **Indehaver:** PEKÄNJO A/S, Hassersvej 112, 9000 Aalborg, Danmark

(511) **Klasse 25:** Børnetøj.

(511) **Klasse 28:** Legetøj.

(511) **Klasse 35:** Engros- og detailhandel med børnetøj og legetøj på internettet.

(111) Reg.nr.: VR 2009 02250  
(210) Ans.nr.: VA 2009 02223

(151) Reg.dato: 2009-08-03  
(220) Ans.dato: 2009-07-22

## flise bent

(730) **Indehaver:** FLISE BENT A/S, Herlev Hovedgade 203, 2730 Herlev, Danmark

(511) **Klasse 06:** Fliser af metal, fliser af metal til bygningsbrug.

(511) **Klasse 11:** Sanitetinstallationer.

(511) **Klasse 19:** Byggematerialer (ikke af metal), stive rør (ikke af metal) til bygningsbrug, asfalt, beg, tjære og bitumen, transportable bygninger (ikke af metal), monumenter (ikke af metal), marmor, granit, fliser ikke af metal, fliser ikke af metal til bygningsbrug.

(511) **Klasse 20:** Møbler, spejle, billedrammer, varer (ikke indeholdt i andre klasser) af træ, kork, rør, spanskør, kurvefletning, horn, ben, elfenben, fiskeben, skildpadde, rav, perlemor og merskum samt af erstatningsstoffer for disse materialer eller af plastic.

(511) **Klasse 27:** Tæpper, måtter, linoleum og andet belægningmateriale til eksisterende gulve, vægbeklædningsmateriale, som ikke er tekstilvarer.

(111) Reg.nr.: VR 2009 02251  
(210) Ans.nr.: VA 2009 02224

(151) Reg.dato: 2009-08-03  
(220) Ans.dato: 2009-07-22

## flisebent

(730) **Indehaver:** FLISE BENT A/S, Herlev Hovedgade 203, 2730 Herlev, Danmark

(511) **Klasse 06:** Fliser af metal, fliser af metal til bygningsbrug.

(511) **Klasse 11:** Sanitetinstallationer.

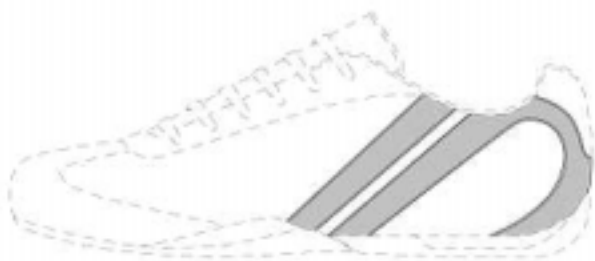
(511) **Klasse 19:** Byggematerialer (ikke af metal), stive rør (ikke af metal) til bygningsbrug, asfalt, beg, tjære og bitumen, transportable bygninger (ikke af metal), monumenter (ikke af metal), marmor, granit, fliser ikke af metal, fliser ikke af metal til bygningsbrug.

(511) **Klasse 20:** Møbler, spejle, billedrammer, varer (ikke indeholdt i andre klasser) af træ, kork, rør, spanskør, kurvefletning, horn, ben, elfenben, fiskeben, skildpadde, rav, perlemor og merskum samt af erstatningsstoffer for disse materialer eller af plastic.

(511) **Klasse 27:** Tæpper, måtter, linoleum og andet belægningmateriale til eksisterende gulve, vægbeklædningsmateriale, som ikke er tekstilvarer.

(111) Reg.nr.: VR 2009 02252  
(210) Ans.nr.: VA 2009 02001

(151) Reg.dat.: 2009-08-04  
(220) Ans.dat.: 2009-06-26



(730) **Indehaver:** Shoe Branding Europe BVBA, B 9700 Oudenaarde, Belgien  
(740/750) **Fuldmægtig:** Sandel, Løje & Wallberg, Frederiksgade 7, 1265 København K, Danmark  
(511) **Klasse 25:** Fodtøj.

(111) Reg.nr.: VR 2009 02253  
(210) Ans.nr.: VA 2009 01445

(151) Reg.dat.: 2009-08-04  
(220) Ans.dat.: 2009-05-06

## Connected Calendars

(730) **Indehaver:** Vagn Nielsen, Strandboulevarden 151, 2., 2100 København Ø, Danmark  
(511) **Klasse 42:** Design og udvikling af computer hardware.

(111) Reg.nr.: VR 2009 02254  
(210) Ans.nr.: VA 2009 01874

(151) Reg.dat.: 2009-08-04  
(220) Ans.dat.: 2009-06-16

## POESI PEARLS

(730) **Indehaver:** Pernille Dam, Sandvejen 2, Vindinge, 4000 Roskilde, Danmark  
(740/750) **Fuldmægtig:** OTELLO ADVOKATANPARTSSELSKAB, Engdahlsvej 12 A, 1., 7400 Herning, Danmark  
(511) **Klasse 14:** Ædle metaller og legeringer heraf samt varer af ædle metaller eller varer overtrukket hermed (ikke indeholdt i andre klasser), juvelerarbejder, smykker, ædelstene, ure og kronometriske instrumenter; krystaller (smykkevarer); perler (smykkevarer), herunder glasperler, kulturperler og ferskvandsperler.

(111) Reg.nr.: VR 2009 02255  
(210) Ans.nr.: VA 2009 01981

(151) Reg.dat.: 2009-08-04  
(220) Ans.dat.: 2009-06-25



(730) **Indehaver:** Ningbo Soundking Group Co., Ltd., Yinzhou Investment Industry Park, 0000 Ningbo, Kina  
(740/750) **Fuldmægtig:** Zacco Denmark A/S, Åboulevarden 17, 8000 Århus C, Danmark  
(511) **Klasse 09:** Mikrofoner, højttalere, megafoner, højttalerkabinetter; materiale til elektrisk ledning (ledninger og kabler); højttalertragte; akustiske koblinger; underholdningsapparater til brug sammen med en ekstern skærm eller monitor; lydmikserpulte; effektforstærkere.

(111) Reg.nr.: VR 2009 02256  
(210) Ans.nr.: VA 2009 01030

(151) Reg.dat.: 2009-08-04  
(220) Ans.dat.: 2009-04-02

## EMBORG

(730) **Indehaver:** F. Uhrenholt Holding A/S, Teglgårdsparken 106, 5500 Middelfart, Danmark

(740/750) **Fuldmægtig:** Zacco Denmark A/S, Hans Bekkevoolds Allé 7, 2900 Hellerup, Danmark

(511) **Klasse 29:** Kød, fisk, fjerkræ og vildt, kødekstrakter, konserverede, tørrede og kogte frugter og grøntsager, geléer, syltetøj, kompotter, æg, mælk og mejeriprodukter, spiselige olier og fedtstoffer, vegetabiliske olier, skaldyr, frugtsauce, mælkepulver og mejeriprodukter, ost, smør og fløde, førnævnte varer tillige som dybfrost eller kølevarer; protein som næringsmiddel til mennesker, dybfrosne færdigretter i form af gratiner med fyld af kød eller kød og grøntsager, kalkunschnitzler, kyllingeschnitzler, cordon bleu, frikadeller, karbonader, hakkebøffer samt hakkebøffer til hamburgere.

(511) **Klasse 30:** Kaffe, te, kakao, sukker, ris, tapioka, sago, kaffeerstatning, mel og næringsmidler af korn, brød, konditori- og konfekturvarer, spiseis, honning, sirup, gær, bagepulver, salt, sennep, eddike, saucer (krydrede), krydderier, råis, teerstatning, kandis, herunder blød kandis, nudler og produkter lavet af mel og korn, sojasauce, sojabønnepesta, essenser og krydderier til næringsmidler, undtagen æteriske essenser og æteriske olier; førnævnte varer tillige som dybfrost eller kølevarer, samt pizzaer og baquetter med fyld af grøntsager eller af kød og grøntsager; burgere (sandwiches).

(511) **Klasse 31:** Landbrugs-, havebrugs- og skovbrugsprodukter samt korn (ikke indeholdt i andre klasser), levende dyr, friske frugter og grøntsager, frø og såsæd, naturlige planter og blomster, næringsmidler til dyr, herunder protein som næringsmidler til dyr, malt.

(511) **Klasse 35:** Engros- og detailhandel med kød, fisk, fjerkræ og vildt, kødekstrakter, konserverede, tørrede og kogte frugter og grøntsager, geléer, syltetøj, kompotter, æg, mælk og mejeriprodukter, spiselige olier og fedtstoffer, vegetabiliske olier, skaldyr, frugtsauce, mælkepulver og mejeriprodukter, ost, smør og fløde, dybfrosne kødvarer, dybfrosset fjerkræ, dybfrosne rejer, vakuumpakket, varmebehandlet fjerkræ; dybfrosne færdigretter i form af gratiner med fyld af kød eller kød og grøntsager, kalkunschnitzler, kyllingeschnitzler, cordon bleu, frikadeller, karbonader, hakkebøffer samt hamburgere, pizzaer og baquetter med fyld af kød eller af kød og grøntsager, protein som næringsmidler til mennesker, førnævnte varer tillige som dybfrost eller kølevarer; engros- og detailhandel med kaffe, te, kakao, sukker, ris, tapioka og produkter lavet af tapioka, sago, kaffeerstatning, mel og næringsmidler af korn, brød, konditori- og konfekturvarer, spiseis og produkter lavet af is, honning, sirup, gær, bagepulver, salt, sennep, eddike, saucer (krydrede), krydderier, råis, teerstatning, kandis, herunder blød kandis, nudler og produkter lavet af mel og korn, sojasauce, sojabønnepesta, essenser og krydderier til næringsmidler (undtagen æteriske essenser og æteriske olier) og herunder førnævnte varer tillige som dybfrost eller kølevarer; samt engros- og detailhandel med landbrugs-, havebrugs- og skovbrugsprodukter samt korn (ikke indeholdt i andre klasser), levende dyr, friske frugter og grøntsager, frø og såsæd, naturlige planter og blomster, næringsmidler til dyr, herunder protein som næringsmidler til dyr, malt.

(111) Reg.nr.: VR 2009 02257  
(210) Ans.nr.: VA 2009 00584

(151) Reg.dat.: 2009-08-04  
(220) Ans.dat.: 2009-02-26

## Jomfru Valle

(730) **Indehaver:** Thise Mejeri A.m.b.a., Sundsørevej 62, 7870 Roslev, Danmark

(511) **Klasse 29:** Kød, fisk, fjerkræ og vildt, kødekstrakter, konserverede, tørrede og kogte frugter og grøntsager, geléer, syltetøj, kompotter, æg, mælk og mejeriprodukter, spiselige olier og fedtstoffer.

(511) **Klasse 32:** Øl, mineralvand og kulsyreholdige vande og andre ikke-alkoholholdige drikke, frugtdrikke og frugtsaft, saft og andre præparater til fremstilling af drikke.

(111) Reg.nr.: VR 2009 02258  
(210) Ans.nr.: VA 2009 00707

(151) Reg.dat.: 2009-08-04  
(220) Ans.dat.: 2009-03-09



(730) **Indehaver:** MOROGLU ApS, Gammel Kongevej 169, 1850 Frederiksberg C, Danmark

(740/750) **Fuldmægtig:** Holme Patent A/S, Vesterbrogade 20, 1620 København V, Danmark

(511) **Klasse 29:** Salater, herunder salater indeholdende frugt og/eller grønt.  
(511) **Klasse 43:** Tilvejebringelse af mad og drikke, restauranter, herunder take-away- restauranter og caféer; restaurations og take-away-virksomhed, catering, udbringning af mad og drikke, rådgivnings- og konsulentvirksomhed vedrørende alle ovennævnte tjenesteydelser.

(111) Reg.nr.: VR 2009 02259  
(210) Ans.nr.: VA 2009 01940

(151) Reg.dat.: 2009-08-04  
(220) Ans.dat.: 2009-06-22



(730) **Indehaver:** IT-AFDELINGEN A/S, Venlighedsvej 4, 2970 Hørsholm, Danmark

(511) **Klasse 09:** Computersoftware (downloadable) til brug og installation på kundens PC'ere til indsamling af objektive data om pågældende PC's tilstand, installeret software, manglende antivirusopdateringer samt garantibetingelser.

(511) **Klasse 42:** Rådgivning vedrørende computersoftware; vedligeholdelse af computersoftware; genoprettelse af computersoftware; ajourføring af computerprogrammer; design og udvikling af computerprogrammer; computerprogrammering.

(591) **Farvetekst:** Mærket er udført i rødt, sorte og forskellige gråtoner

(111) Reg.nr.: VR 2009 02260  
(210) Ans.nr.: VA 2009 01297

(151) Reg.dat.: 2009-08-04  
(220) Ans.dat.: 2009-04-27



(730) **Indehaver:** JP/Politikens Hus A/S, Grøndalsvej 3, 8260 Viby J, Danmark  
(740/750) **Fuldmægtig:** Virksomheds-jura.dk v/Lena Strunge, Grønningen 40, 8700 Horsens, Danmark

(511) **Klasse 09:** Elektroniske downloadable publikationer, nemlig aviser, magasiner, tidsskrifter og bøger, distribueret online fra databaser eller fra computernetværk, herunder internettet, herunder også sådanne publikationer i multimedieformat (kombination af tekst, billeder, video, tale og musik) og i interaktive former.

(511) **Klasse 16:** Trykte publikationer, herunder aviser, tidsskrifter, nyhedsbreve, bøger, undervisningsmateriale (dog ikke apparater).

(511) **Klasse 35:** Tegning af avisabonnement for andre, annonce- og reklamevirksomhed, nyhedsudklippbureau.

(511) **Klasse 41:** Udgivelse af aviser, bøger og tekster (undtagen reklametekster), nyhedsformidling, tilvejebringelse af ikke-downloadable online publikationer, herunder elektroniske bøger og tidsskrifter, forlagsvirksomhed, radio- og tv-underholdning, undervisningsvirksomhed.

(591) **Farvetekst:** Mærket er udført i rødt og blå.

(111) Reg.nr.: VR 2009 02261  
(210) Ans.nr.: VA 2009 00270

(151) Reg.dat.: 2009-08-04  
(220) Ans.dat.: 2009-01-27



(730) **Indehaver:** Midelfart Sonesson AS, Drammensveien 134, NO-0277 Oslo, Norge

(740/750) **Fuldmægtig:** Budde Schou A/S, Vester Søgade 10, 1601 København V, Danmark

(511) **Klasse 05:** Diætetiske drikke til medicinsk brug, diætetiske næringsmidler til medicinsk brug, kostfibre (ikke nærende), olie af torskelever til medicinske formål eller kosttilskud, mineralske kosttilskud, medicinske præparater til slankende formål, tran, tyggegummi til medicinsk brug, medicinske urter, vitaminpræparater, kosttilskud i form af omega-3-fetsyrer (til medicinske formål), kosttilskud i form af antioxidanter (til medicinske formål).

(511) **Klasse 29:** Næringsmidler og måltidsstatninger, hovedsageligt bestående af proteiner, samt færdigretter, alle de nævnte varer hovedsageligt fremstillet af varer i denne klasse, og til slankende formål og vægtreduktion.

(511) **Klasse 30:** Næringsmidler og måltidsstatninger hovedsageligt bestående af kulhydrater, samt færdigretter, alle de nævnte varer hovedsageligt fremstillet af varer i denne klasse, og til slankende formål og vægtreduktion.

(111) Reg.nr.: VR 2009 02262  
(210) Ans.nr.: VA 2009 01968

(151) Reg.dat.: 2009-08-04  
(220) Ans.dat.: 2009-06-24

## DEN GODE KNAP

(730) **Indehaver:** SCLEROSEFORENINGEN, Mosedalvej 15, 2500 Valby, Danmark

(740/750) **Fuldmægtig:** Zacco Denmark A/S, Hans Bekkevolds Allé 7, 2900 Hellerup, Danmark

(511) **Klasse 35:** Annonce- og reklamevirksomhed, bistand ved forretningsledelse og forretningsadministration, bistand ved varetagelse af kontoropgaver, detailhandelsvirksomhed inden for dagligvarer.

(511) **Klasse 36:** Organisering af indsamlinger, indsamlinger til velgørenhed.

(111) Reg.nr.: VR 2009 02263  
(210) Ans.nr.: VA 2009 01046

(151) Reg.dato: 2009-08-04  
(220) Ans.dato: 2009-04-03



(730) **Indehaver:** CARL F INTERNATIONAL A/S, Tempovej 31, 2750 Ballerup, Danmark

(740/750) **Fuldmægtig:** Sandel, Løje & Wallberg, Frederiksgade 7, 1265 København K, Danmark

(511) **Klasse 06:** Uædle metaller og legeringer heraf; isenkramvarer af metal; metalrør; herunder dørhåndtag af metal, beslag, greb og hængsler af metal til døre, vinduer af metal; skilte af metal, rørbøjler af metal, dørhamre af metal, dørstoppere af metal, dørs låser af metal, gelændere af metal, låse af metal, undtagen elektriske; knager og knagerækker; varer af metal ikke indeholdt i andre klasser.

(511) **Klasse 09:** Apparater og instrumenter til elektronisk adgangskontrol.

(111) Reg.nr.: VR 2009 02264  
(210) Ans.nr.: VA 2009 01970

(151) Reg.dato: 2009-08-04  
(220) Ans.dato: 2009-06-24

## DEN BEDSTE KNAP

(730) **Indehaver:** SCLEROSEFORENINGEN, Mosedalvej 15, 2500 Valby, Danmark

(740/750) **Fuldmægtig:** Zacco Denmark A/S, Hans Bekkevolds Allé 7, 2900 Hellerup, Danmark

(511) **Klasse 35:** Annonce- og reklamevirksomhed, bistand ved forretningsledelse og forretningsadministration, bistand ved varetagelse af kontoropgaver, detailhandelsvirksomhed inden for dagligvarer.

(511) **Klasse 36:** Organisering af indsamlinger, indsamlinger til velgørenhed.

(111) Reg.nr.: VR 2009 02265  
(210) Ans.nr.: VA 2009 01969

(151) Reg.dato: 2009-08-04  
(220) Ans.dato: 2009-06-24

## DEN RIGTIGE KNAP

(730) **Indehaver:** SCLEROSEFORENINGEN, Mosedalvej 15, 2500 Valby, Danmark

(740/750) **Fuldmægtig:** Zacco Denmark A/S, Hans Bekkevolds Allé 7, 2900 Hellerup, Danmark

(511) **Klasse 35:** Annonce- og reklamevirksomhed, bistand ved forretningsledelse og forretningsadministration, bistand ved varetagelse af kontoropgaver, detailhandelsvirksomhed inden for dagligvarer.

(511) **Klasse 36:** Organisering af indsamlinger, indsamlinger til velgørenhed.

(111) Reg.nr.: VR 2009 02266  
(210) Ans.nr.: VA 2009 01466

(151) Reg.dato: 2009-08-04  
(220) Ans.dato: 2009-05-09

## iHospital

(730) **Indehaver:** CETREA A/S, Finlandsgade 10, 8200 Århus N, Danmark

(511) **Klasse 10:** Kirurgiske, medicinske, odontologiske og veterinære apparater og instrumenter samt kunstige lemmer, øjne og tænder, ortopædiske artikler, suturmateriale.

(511) **Klasse 38:** Telekommunikationsvirksomhed.

(511) **Klasse 42:** Videnskabelige og teknologiske tjenesteydelser samt forskning og design i forbindelse dermed, industriel analyse og forskning, design og udvikling af computer hardware og computer software.

(111) Reg.nr.: VR 2009 02267  
(210) Ans.nr.: VA 2009 01587

(151) Reg.dato: 2009-08-05  
(220) Ans.dato: 2009-05-20

## Nordic Seed

(730) **Indehaver:** DLA Agro A.m.b.A., Centerhavnsvej 13, 7000 Fredericia, Danmark

(740/750) **Fuldmægtig:** PATRADE A/S, Fredens Torv 3 A, 8000 Århus C, Danmark

(511) **Klasse 31:** Levende dyr, friske frugter og grøntsager, naturlige planter og blomster, malt.

(111) Reg.nr.: VR 2009 02268  
(210) Ans.nr.: VA 2009 01590

(151) Reg.dato: 2009-08-05  
(220) Ans.dato: 2009-05-20

## Nordic Seed International

(730) **Indehaver:** DLA Agro A.m.b.A., Centerhavnsvej 13, 7000 Fredericia, Danmark

(740/750) **Fuldmægtig:** PATRADE A/S, Fredens Torv 3 A, 8000 Århus C, Danmark

(511) **Klasse 31:** Levende dyr, friske frugter og grøntsager, naturlige planter og blomster, malt.

(111) Reg.nr.: VR 2009 02269  
(210) Ans.nr.: VA 2009 01813

(151) Reg.dato: 2009-08-05  
(220) Ans.dato: 2009-06-11

## GalleriCafé &

(730) **Indehaver:** Ilse Kjær, Bjertrup Skovvej 7, 8362 Hørning, Danmark; Lisbeth Kjær Carlson, Ingasvej 52, 8220 Brabrand, Danmark

(511) **Klasse 35:** Detailhandel med glaskunst, smykker, grafik, skulpturer, kunstkort, plakater og keramik; gallerivirksomhed med kommercielt formål.

(511) **Klasse 41:** Gallerivirksomhed med kulturelt sigte.

(511) **Klasse 43:** Tilvejebringelse af mad og drikke.

(111) Reg.nr.: VR 2009 02270  
(210) Ans.nr.: VA 2008 04346

(151) Reg.dato: 2009-08-05  
(220) Ans.dato: 2008-11-04

## iFLOK

(730) **Indehaver:** IFLOK HOLDING ApS, Østre Alle 6, 9530 Støvring, Danmark

(511) **Klasse 16:** Papir, pap, varer heraf og ikke indeholdt i andre klasser, tryksager, bogbinderartikler, fotografier, papirhandlervarer, klæbemidler til papirvarer og til husholdningsbrug, artikler til brug for kunstnere, pensler, skrivemaskiner og kontorartikler (dog ikke møbler), instruktions- og undervisningsmateriale (dog ikke apparater), plasticmateriale til emballeringsbrug (ikke indeholdt i andre klasser), tryktyper, klichéer

(511) **Klasse 35:** Annonce- og reklamevirksomhed, bistand ved forretningsledelse og forretningsadministration, herunder organisationsudvikling og medarbejderudvikling, bistand ved varetagelse af kontoropgaver.

(511) **Klasse 41:** Uddannelsesvirksomhed, undervisningsvirksomhed, underholdningsvirksomhed, sportsarrangementer og kulturelle arrangementer.

(511) **Klasse 42:** Videnskabelige og teknologiske tjenesteydelser samt forskning og design i forbindelse dermed, industriel analyse og forskning, design og udvikling af computer hardware og computer software.

(111) Reg.nr.: VR 2009 02271  
(210) Ans.nr.: VA 2009 01788

(151) Reg.dato: 2009-08-05  
(220) Ans.dato: 2009-06-10

## ActivatorCoaching

(730) **Indehaver:** Global Partner v/Elsebeth Fogh, Kohaven 22, 5300 Kerteminde, Danmark

(740/750) **Fuldmægtig:** OTELLO ADVOKATANPARTSSELSKAB, Engdahlsvej 12 A, 1., 7400 Herning, Danmark

(511) **Klasse 35:** Annonce og reklamevirksomhed, bistand ved forretningsledelse, bistand ved forretningsadministration, bistand ved varetagelse af kontoropgaver.

(511) **Klasse 41:** Uddannelsesvirksomhed, undervisningsvirksomhed, underholdningsvirksomhed, sportsarrangementer og kulturelle arrangementer.

(511) **Klasse 42:** Videnskabelige og teknologiske tjenesteydelser samt forskning og design i forbindelse dermed, industriel analyse og forskning, design og udvikling af computer hardware og computer software.

(111) Reg.nr.: VR 2009 02272  
(210) Ans.nr.: VA 2009 01857

(151) Reg.dato: 2009-08-05  
(220) Ans.dato: 2009-06-15

## Sentire - Individuel Lederudvikling

(730) **Indehaver:** SENTIRE v/Henrik Byrgiel, Rudbølvej 37, 2650 Hvidovre, Danmark

(740/750) **Fuldmægtig:** OTELLO ADVOKATANPARTSSELSKAB, Engdahlsvej 12 A, 1., 7400 Herning, Danmark

(511) **Klasse 35:** Annonce og reklamevirksomhed, bistand ved forretningsledelse, bistand ved forretningsadministration, bistand ved varetagelse af kontoropgaver.

(511) **Klasse 41:** Uddannelsesvirksomhed, undervisningsvirksomhed, underholdningsvirksomhed, sportsarrangementer og kulturelle arrangementer.

(111) Reg.nr.: VR 2009 02273  
(210) Ans.nr.: VA 2009 00405

(151) Reg.dato: 2009-08-05  
(220) Ans.dato: 2009-02-10



(730) **Indehaver:** Skånetrafiken, Hässleholm, SE-281 83/Hässleholm, Sverige  
(740/750) **Fuldmægtig:** Setterwalls Advokatbyrå Malmö AB, Box 4501, S-203 20 Malmö, Sverige

(511) **Klasse 06:** Flytbare bygninger af metal, nemlig rejseterminaler, tog- og busskure; rør af metal (stolper til stoppesteder); plader af metal (til stoppesteder).

(511) **Klasse 12:** Busser og tog.

(511) **Klasse 19:** Flytbare bygninger ikke af metal, nemlig rejseterminaler, tog- og busskure samt billetskure.

(511) **Klasse 39:** Arrangement af rejser; rejsereservation; bestilling af rejser; reservation af rejser via Internettet; bustransporter af passagerere; information om passagerretransporter; togtransporter for personer; sporvognstransporter for passagerere; passagerretransporter; transport af rejsende.

(111) Reg.nr.: VR 2009 02274  
(210) Ans.nr.: VA 2009 01772

(151) Reg.dato: 2009-08-05  
(220) Ans.dato: 2009-06-09



(730) **Indehaver:** MRV Markenrechte Verwaltungs GmbH & Co. KG, Osterbergstr. 64, D-33378 Rheda-Wiedenbrück, Tyskland

(740/750) **Fuldmægtig:** Dahl, Markedspladsen 25, 6800 Varde, Danmark

(511) **Klasse 20:** Møbler, spejle, polstrede møbler, senge.

(511) **Klasse 35:** Kommerciel rådgivning vedrørende køb af møbler, præsentation af varer til salg (udstillinger), bistand ved forretningsadministration, nemlig opbygning af salgs- og distributionsorganisation; reklame- og annoncevirksomhed.

(511) **Klasse 42:** Design- og indretningsarkitektvirksomhed, nemlig ydelser ydet af en dekoratør, specielt design og skabelse af indendørs arrangementer og indendørs udstillinger samt design af salgsarealer; grafisk designvirksomhed i forbindelse med reklamer og annoncering.

(111) Reg.nr.: VR 2009 02275  
(210) Ans.nr.: VA 2009 01746

(151) Reg.dat.: 2009-08-05  
(220) Ans.dat.: 2009-06-08

## Bridge4People

(730) **Indehaver:** BRIDGESPINNER ApS, Århus Plads 6, 2100 København Ø, Danmark

(740/750) **Fuldmægtig:** Zacco Denmark A/S, Hans Bekkevalds Allé 7, 2900 Hellerup, Danmark

(511) **Klasse 09:** Software til computerspil; computerspil (software); programmer med computerspil; computersoftware til videospil eller til spillemaskiner; computerprogrammer (software) til video- og computerspil; videodiske, optagne diske, optagne bånd, kassetter, cd'er; cd-rommer, indspillede databærelse til computere; lydoptagelser, videooptagelser; computersoftware til brug ved afspilning af videospil, computerspil (software) og onlinecomputerspil; software, der gør det muligt at spille video-, computer- og onlinespil på flere platforme; software, der kan downloades, til udvikling, design, ændring og individuel tilpasning af video-, computer- og onlinespil; spillekonsoller, kun til brug med eksterne skærme eller monitører; elektroniske publikationer (der kan downloades) leveret online fra databaser eller Internettet; dele og tilbehør til alle de nævnte varer (ikke indeholdt i andre klasser).

(511) **Klasse 28:** Spil og legetøj; apparater til elektroniske spil, andre end sådanne kun til brug med fjernsynsapparater (legetøj), automatiske spil, undertagen spil kun til brug sammen med fjernsynsapparater (legetøj); brætspil, spillebægre, spillekort, spillemærker, jetoner, apparater til uddeling af spillekort, audiovisuelle spil på computerhardwareplatforme (legetøj); håndholdt udstyr til computerspil (legetøj); maskiner til videospil (legetøj), håndholdte maskiner til hjemmevideospil (legetøj); dele og tilbehør til alle de nævnte varer (ikke indeholdt i andre klasser).

(511) **Klasse 41:** Underholdningsvirksomhed i form af interaktive onlinespil leveret via et globalt computernetværk; underholdning udbudt via Internettet; onlinespillevirksomhed, herunder matchning af flere spillere; online underholdning i form af turneringer, fantasisportsligaer, quizzet; tilvejebringelse af computerspil online; onlineinformation vedrørende underholdning inden for computerspil; spil leveret via mobiltelefonkommunikation; levering af spil til mobiltelefoner; elektroniske onlinepublikationer (som ikke kan downloades).

(111) Reg.nr.: VR 2009 02276  
(210) Ans.nr.: VA 2009 00895

(151) Reg.dat.: 2009-08-05  
(220) Ans.dat.: 2009-03-23

## MACHO

(730) **Indehaver:** Kims A/S, Sømarksvej 31 - 35, 5471 Sønderød, Danmark  
(740/750) **Fuldmægtig:** Chas. Hude A/S, H.C. Andersens Boulevard 33, 1780 København V, Danmark

(511) **Klasse 29:** Chips og snackprodukter fremstillet af grøntsager, frugt, kartofler, ost og/eller af kød, tilberedte nødder.

(511) **Klasse 30:** Chips og snackprodukter fremstillet af korn eller majs, snackprodukter hovedsaglig bestående af korn eller majs, popcorn, pasta snackprodukter, tacos, tortillas, tilberedte korn- og majsprodukter, saucer (krydrede), dressinger (ikke indeholdt i andre klasser) til chips og snackprodukter, konditori- og konfekturvarer, kager, småkager og kiks.

(511) **Klasse 31:** Friske nødder, friske frugter og grøntsager.

(111) Reg.nr.: VR 2009 02277  
(210) Ans.nr.: VA 2009 01547

(151) Reg.dat.: 2009-08-05  
(220) Ans.dat.: 2009-05-15

## StartupHjulet

(730) **Indehaver:** GROWTH COMPANY ApS, Rued Langgaards Vej 7, 5., 2300 København S, Danmark

(511) **Klasse 16:** Papir, pap, varer heraf og ikke indeholdt i andre klasser, tryksager, bogbinderartikler, fotografier, papirhandlervarer, klæbemidler til papirvarer og til husholdningsbrug, artikler til brug for kunstnere, pensler, skrivemaskiner og kontorartikler (dog ikke møbler), instruktions- og undervisningsmateriale (dog ikke apparater), plasticmateriale til emballeringsbrug (ikke indeholdt i andre klasser), tryktyper, klichéer.

(511) **Klasse 35:** Annonce og reklamevirksomhed, bistand ved forretningsledelse, bistand ved forretningsadministration, bistand ved varetagelse af kontoropgaver.

(511) **Klasse 41:** Uddannelsesvirksomhed, undervisningsvirksomhed, underholdningsvirksomhed, sportsarrangementer og kulturelle arrangementer.

(511) **Klasse 42:** Videnskabelige og teknologiske tjenesteydelser samt forskning og design i forbindelse dermed, industriel analyse og forskning, design og udvikling af computer hardware og computer software; stillen online software til rådighed på et globalt computernetværk; udvikling, vedligeholdelse, overvågning og administration af websites for andre.

(111) Reg.nr.: VR 2009 02278  
(210) Ans.nr.: VA 2009 01260

(151) Reg.dat.: 2009-08-05  
(220) Ans.dat.: 2009-04-23



(730) **Indehaver:** Dansk Supermarked A/S, Bjødstrupvej 18, Holme, 8270 Højbjerg, Danmark

(740/750) **Fuldmægtig:** Zacco Denmark A/S, Hans Bekkevalds Allé 7, 2900 Hellerup, Danmark

(511) **Klasse 30:** Kaffe, te, kakao, sukker, ris, tapioka, sago, kaffeestatning, mel og næringsmidler af korn, brød, konditori- og konfekturvarer, spiseis, honning, sirup, gær, bagepulver, salt, sennep, eddike, saucer (krydrede), krydderier, råis, kager, kiks, småkager, sukkervarer, kagepulver, kagedej, kagecreme, brownies, punchruller (kager), mazarinkager, mazarintærter, kostoppe (kager).

(111) Reg.nr.: VR 2009 02279  
(210) Ans.nr.: VA 2009 00790

(151) Reg.dat.: 2009-08-05  
(220) Ans.dat.: 2009-03-16

## TERES

(730) **Indehaver:** Teres Medical Group AS, Nydalsveien 33, N 0484 Oslo, Norge

(740/750) **Fuldmægtig:** Zacco Denmark A/S, Åboulevarden 17, 8000 Århus C, Danmark

(511) **Klasse 05:** Farmaceutiske præparater og andre præparater til medicinske formål; sanitære produkter til medicinske formål.

(511) **Klasse 10:** Kirurgiske og medicinske apparater, instrumenter og artikler.

(511) **Klasse 39:** Ambulancetransport.

(511) **Klasse 41:** Uddannelsesvirksomhed.

(511) **Klasse 42:** Videnskabelige og teknologiske tjenesteydelser samt forskning og design i forbindelse dermed.

(511) **Klasse 44:** Lægevirksomhed; sundheds- og skønhedspleje af mennesker.

(111) Reg.nr.: VR 2009 02280  
(210) Ans.nr.: VA 2009 01259

(151) Reg.dat.: 2009-08-05  
(220) Ans.dat.: 2009-04-23



(730) **Indehaver:** Dansk Supermarked A/S, Bjødstrupvej 18, Holme, 8270 Højbjerg, Danmark

(740/750) **Fuldmægtig:** Zacco Denmark A/S, Hans Bekkevalds Allé 7, 2900 Hellerup, Danmark

(511) **Klasse 30:** Kaffe, te, kakao, sukker, ris, tapioka, sago, kaffeestatning, mel og næringsmidler af korn, brød, konditori- og konfekturvarer, spiseis, honning, sirup, gær, bagepulver, salt, sennep, eddike, saucer (krydrede), krydderier, råis, kager, kiks, småkager, sukkervarer, kagepulver, kagedej, kagecreme, brownies, punchruller (kager), mazarinkager, mazarintærter, kostoppe (kager).



(111) Reg.nr.: VR 2009 02281  
(210) Ans.nr.: VA 2009 01959

(151) Reg.dato: 2009-08-05  
(220) Ans.dato: 2009-06-23



(730) **Indehaver:** ZELECTED FOODS ApS, Humlevænget 38, 5800 Nyborg, Danmark

(740/750) **Fuldmægtig:** Sandel, Løje & Wallberg, Frederiksgade 7, 1265 København K, Danmark

(511) **Klasse 29:** Kød, fisk, fjerkræ og vildt, kødekstrakter, konserverede, tørrede og kogte frugter og grøntsager, geléer, syltetøj, kompotter, æg, mælk og mejeriprodukter, spiselige olier og fedtstoffer.

(511) **Klasse 30:** Kaffe, te, kakao, sukker, ris, tapioka, sago, kaffeerstatning, mel og næringsmidler af korn, brød, konditori- og konfekturvarer, spiseis, honning, sirup, gær, bagepulver, salt, sennep, eddike, saucer (krydrede), krydderier, råis.

(511) **Klasse 31:** Landbrugs-, havebrugs- og skovbrugsprodukter samt korn (ikke indeholdt i andre klasser), levende dyr, friske frugter og grøntsager, frø og såsæd, naturlige planter og blomster, næringsmidler til dyr, malt.

(111) Reg.nr.: VR 2009 02282  
(210) Ans.nr.: VA 2009 01948

(151) Reg.dato: 2009-08-05  
(220) Ans.dato: 2009-06-23

## Mad med vilje

(730) **Indehaver:** FRONT PAGE PUBLIC RELATIONS ApS, Kronprinsensgade 2, 1114 København K, Danmark

(511) **Klasse 29:** Kød, fisk, fjerkræ og vildt, kødekstrakter, konserverede, tørrede og kogte frugter og grøntsager, geléer, syltetøj, kompotter, æg, mælk og mejeriprodukter, spiselige olier og fedtstoffer.

(511) **Klasse 30:** Kaffe, te, kakao, sukker, ris, tapioka, sago, kaffeerstatning, mel og næringsmidler af korn, brød, konditori- og konfekturvarer, spiseis, honning, sirup, gær, bagepulver, salt, sennep, eddike, saucer (krydrede), krydderier, råis.

(511) **Klasse 31:** Landbrugs-, havebrugs- og skovbrugsprodukter samt korn (ikke indeholdt i andre klasser), levende dyr, friske frugter og grøntsager, frø og såsæd, naturlige planter og blomster, næringsmidler til dyr, malt.

(511) **Klasse 35:** Annonce og reklamevirksomhed, bistand ved forretningsledelse, bistand ved forretningsadministration, bistand ved varetagelse af kontoropgaver.

(511) **Klasse 41:** Uddannelsesvirksomhed, undervisningsvirksomhed, underholdningsvirksomhed, sportsarrangementer og kulturelle arrangementer.

(111) Reg.nr.: VR 2009 02283  
(210) Ans.nr.: VA 2009 01964

(151) Reg.dato: 2009-08-05  
(220) Ans.dato: 2009-06-23

## STAR WARS

(730) **Indehaver:** Lucas Entertainment Company Ltd., a California corporation, P.O. Box 29919, San Francisco, California, USA

(740/750) **Fuldmægtig:** Zacco Denmark A/S, Hans Bekkevolds Allé 7, 2900 Hellerup, Danmark

(511) **Klasse 09:** Apparater til optagelse, transmission og gengivelse af lyd eller billede; magnetiske databærere, lydplader; software til interaktiv underholdning; software til computerspil; software til videospil; interaktive videospil; interaktive computerspil; software til interaktiv underholdning, som kan downloades; indspillede lyd bånd og indspillede videobånd; optagne cd-rommer; lyd kassetter, videokassetter, dvd'er, cd'er, og videodiske indeholdende underholdning vedrørende film, spil og musik; software til computerspil og manualer i elektronisk format solgt som en enhed (indeholdt i klasse 9); computer software med videospil; software til computerspil; computersoftware med videospil og manualer solgt som en enhed (indeholdt i klasse 9); spilleapparater, kun til brug med eksterne skærme og monitorer.

(111) Reg.nr.: VR 2009 02284  
(210) Ans.nr.: VA 2009 01909

(151) Reg.dato: 2009-08-05  
(220) Ans.dato: 2009-06-18



(730) **Indehaver:** PROSELECTION ApS, Lergravsvej 53, 2300 København S, Danmark

(511) **Klasse 35:** Rekruttering, vikarservice, vikarservice, hvor virksomheder får mulighed for at afprøve kommende medarbejdere i et vikariat, inden beslutning om fastansættelse, bistand ved forretningsledelse, bistand ved forretningsadministration, bistand ved varetagelse af kontoropgaver.

(511) **Klasse 36:** Forsikringsvirksomhed.

(511) **Klasse 41:** Uddannelsesvirksomhed, undervisningsvirksomhed.

(591) **Farvetekst:** Mærket er udført i rødbrun, sort og hvid

(111) Reg.nr.: VR 2009 02285  
(210) Ans.nr.: VA 2009 01721

(151) Reg.dato: 2009-08-05  
(220) Ans.dato: 2009-06-07

## BREEZERZ

(730) **Indehaver:** Per Funch, Jægervej 23 A, 4700 Næstved, Danmark

(511) **Klasse 41:** Uddannelsesvirksomhed, undervisningsvirksomhed, underholdningsvirksomhed, herunder musikarrangementer og musikkoncerter; sportsarrangementer og kulturelle arrangementer.

(111) Reg.nr.: VR 2009 02286  
(210) Ans.nr.: VA 2009 02002

(151) Reg.dato: 2009-08-05  
(220) Ans.dato: 2009-06-26



(730) **Indehaver:** ARBEJDSHESTEN ApS, Strandvej 48, 5762 Vester Skerninge, Danmark

(511) **Klasse 37:** Ejendomsservice, nemlig reparationsvirksomhed og vedligeholdelse af bygninger hos private, erhverv samt offentlige institutioner; rengøring af bygninger [indendørs] i private hjem, erhverv samt offentlige institutioner.

(511) **Klasse 44:** Havearbejde i form af haveservices på udendørs arealer hos private, erhverv samt offentlige institutioner.

(591) **Farvetekst:** Mærket er udført i sort, hvid og blå.

(111) Reg.nr.: VR 2009 02287  
(210) Ans.nr.: VA 2009 02044

(151) Reg.dato: 2009-08-05  
(220) Ans.dato: 2009-07-01



(730) **Indehaver:** Paramind ApS, Grønnevej 48, st.th., 2830 Virum, Danmark

(511) **Klasse 16:** Tryksager, artikler, bøger, instruktions- og undervisningsmateriale (dog ikke apparater).

(511) **Klasse 35:** Rådgivningsvirksomhed vedrørende forretningsvirksomhed og ledelse.

(511) **Klasse 36:** Forsikringsvirksomhed; finansiel virksomhed; valutarisk virksomhed; ejendomsmæglervirksomhed; kapitalinvestering; investeringsfonde og -foreninger; investering af kapital; forvaltning af fast ejendom, formuer og kapital; information om investering af kapital; information og rådgivning om alternative og equity investeringsstrategier; finansiel sponsorering; risk management; finansiel rådgivningsvirksomhed; finansiel clearing; finansiel information; finansielle analyser; finansielle og økonomiske vurderinger (forsikring, bankvirksomhed, fast ejendom); analyse og tilvejebringelse af finansiel information med henblik på kreditstyring, risikostyring samt kredit og forsikringsvurdering; pensionskassevirksomhed; finansiering; joint venture finansiering; fondsbørsnoteringer; fondsbørsmæglere; fondsbørsvirksomhed; garantistillelse og kautionering; udvikling og strukturering af finansielle serviceoperationer og finansielle produkter; aktuarvirksomhed; taksering af fast ejendom.

(511) **Klasse 41:** Uddannelses- og undervisningsvirksomhed.

(511) **Klasse 42:** Videnskabelige og teknologiske tjenesteydelser samt forskning og design i forbindelse dermed, industriel analyse og forskning, design og udvikling af computer hardware og computer software.

(591) **Farvetekst:** Mærket er udført i sort og guld.

(111) Reg.nr.: VR 2009 02288  
(210) Ans.nr.: VA 2009 02040

(151) Reg.dato: 2009-08-05  
(220) Ans.dato: 2009-07-02



(730) **Indehaver:** Dykon A/S, Kongsbjerg 15, 6640 Lunderskov, Danmark  
(740/750) **Fuldægtig:** Chas. Hude A/S, H.C. Andersens Boulevard 33, 1780 København V, Danmark

(511) **Klasse 20:** Puder, puder med fyld af fjer og dun samt polyesterfibre, soveposer herunder af dun og fjer, topmadrasser og madrasser.

(511) **Klasse 22:** Dun.

(511) **Klasse 24:** Dynere, tæpper, vævede stoffer og tekstilvarer (ikke indeholdt i andre klasser); senge- og bordtæpper.

(511) **Klasse 25:** Beklædningsgenstande, herunder dunjakker og dunveste, hovedbeklædning og fodtøj.

(111) Reg.nr.: VR 2009 02289  
(210) Ans.nr.: VA 2008 01924

(151) Reg.dato: 2009-08-05  
(220) Ans.dato: 2008-05-19



(730) **Indehaver:** D2R ApS, Christian X's Alle 90, 2800 Kongens Lyngby, Danmark

(511) **Klasse 35:** Annonce- og reklamevirksomhed, bistand ved forretningsledelse og forretningsadministration, bistand ved varetagelse af kontoropgaver.

(511) **Klasse 36:** Forsikringsvirksomhed, finansiel virksomhed, valutarisk virksomhed, ejendomsmæglervirksomhed.

(511) **Klasse 41:** Uddannelsesvirksomhed, undervisningsvirksomhed, underholdningsvirksomhed, sportsarrangementer og kulturelle arrangementer.

(511) **Klasse 45:** Juridisk bistand; sikkerhedsmæssige ydelser til beskyttelse af ejendom og mennesker, personlige og sociale ydelser udøvet af andre for at efterkomme individuelle behov.

(591) **Farvetekst:** Mærket er udført i grå med petroleumsfarvet trekant.

(111) Reg.nr.: VR 2009 02290  
(210) Ans.nr.: VA 2008 01918

(151) Reg.dato: 2009-08-05  
(220) Ans.dato: 2008-05-19

D2R

(730) **Indehaver:** D2R ApS, Christian X's Alle 90, 2800 Kongens Lyngby, Danmark

(511) **Klasse 35:** Annonce- og reklamevirksomhed, bistand ved forretningsledelse og forretningsadministration, bistand ved varetagelse af kontoropgaver.

(511) **Klasse 36:** Forsikringsvirksomhed, finansiel virksomhed, valutarisk virksomhed, ejendomsmæglervirksomhed.

(511) **Klasse 41:** Uddannelsesvirksomhed, undervisningsvirksomhed, underholdningsvirksomhed, sportsarrangementer og kulturelle arrangementer.

(511) **Klasse 45:** Juridisk bistand; sikkerhedsmæssige ydelser til beskyttelse af ejendom og mennesker, personlige og sociale ydelser udøvet af andre for at efterkomme individuelle behov.

(111) Reg.nr.: VR 2009 02291  
(210) Ans.nr.: VA 2009 00674

(151) Reg.dato: 2009-08-05  
(220) Ans.dato: 2009-03-04



(730) **Indehaver:** STREETFIRE ApS, H.J.Holst Vej 4, 2610 Rødovre, Danmark  
(511) **Klasse 25:** Beklædningsgenstande, fodtøj og hovedbeklædning.  
(511) **Klasse 35:** Annonce- og reklamevirksomhed, bistand ved forretningsledelse, bistand ved forretningsadministration, bistand ved varetagelse af kontoropgaver.  
(511) **Klasse 41:** Uddannelsesvirksomhed, undervisningsvirksomhed, underholdningsvirksomhed, sportsarrangementer og kulturelle arrangementer.  
(591) **Farvetekst:** Sort, rød og grå.

(111) Reg.nr.: VR 2009 02292  
(210) Ans.nr.: VA 2009 01714

(151) Reg.dato: 2009-08-05  
(220) Ans.dato: 2009-06-05

## YouTell

(730) **Indehaver:** Anders poulsen, Gildsigvej 5, 9400 Nørresundby, Danmark  
(511) **Klasse 09:** Videnskabelige, nautiske, geodætiske, fotografiske, kinematografiske og optiske apparater og instrumenter samt apparater og instrumenter til vejning, måling, signalering, kontrol, livredning og undervisning, apparater og instrumenter til ledning, omkobling, transformation, akkumulering, regulering eller kontrol af elektricitet, apparater til optagelse, transmission og gengivelse af lyd eller billede, magnetiske databærere, lydplader, salgsautomater og mekanismer til mønt-opererede apparater, kasseapparater, regnemaskiner og databehandlingsudstyr, ildslukningsapparater.  
(511) **Klasse 35:** Detailhandel med dagligvarer, elektroniske apparater, hårde hvidevare, beklædningsgenstande, fodtøj, hovedbeklædning, vævede stoffer og tekstilvarer, spil og legetøj, gymnastik- og sportsartikler og julepynt.

(111) Reg.nr.: VR 2009 02293  
(210) Ans.nr.: VA 2008 03002

(151) Reg.dato: 2009-08-05  
(220) Ans.dato: 2008-08-06

## Pallet Group

(730) **Indehaver:** DANSTAFF HOLDING ApS, Vadstrupvej 22, 1, 2880 Bagsværd, Danmark  
(511) **Klasse 40:** Forarbejdning og behandling af materialer og genstande.

(111) Reg.nr.: VR 2009 02294  
(210) Ans.nr.: VA 2009 02039

(151) Reg.dato: 2009-08-06  
(220) Ans.dato: 2009-06-30



(730) **Indehaver:** Dykon A/S, Kongsbjerg 15, 6640 Lunderskov, Danmark  
(740/750) **Fuldmægtig:** Chas. Hude A/S, H.C. Andersens Boulevard 33, 1780 København V, Danmark  
(511) **Klasse 20:** Puder, puder med fyld af fjer og dun samt polyesterfibre, soveposer herunder af dun og fjer, topmadrasser og madrasser.  
(511) **Klasse 24:** Dyner, tæpper, vævede stoffer og tekstilvarer (ikke indeholdt i andre klasser); senge- og bordtæpper.  
(511) **Klasse 25:** Beklædningsgenstande, herunder dunjakker og dunveste, hovedbeklædning og fodtøj.

(111) Reg.nr.: VR 2009 02295  
(210) Ans.nr.: VA 2009 02036

(151) Reg.dato: 2009-08-06  
(220) Ans.dato: 2009-06-30



(730) **Indehaver:** GENCO FOODS ApS, Toldbodgade 6, 8000 Århus C, Danmark  
(740/750) **Fuldmægtig:** Chas. Hude A/S, H.C. Andersens Boulevard 33, 1780 København V, Danmark  
(511) **Klasse 29:** Kød, fisk, fjerkræ og vildt, kødekstrakter, konserverede, tørrede og kogte frugter og grøntsager, geléer, syltetøj, kompotter, æg, mælk og mejeriprodukter, spiselige olier og fedtstoffer.  
(511) **Klasse 30:** Kaffe, te, kakao, sukker, ris, tapioka, sago, kaffeerstatning, mel og næringsmidler af korn, brød, konditori- og konfekturvarer, spiseis, honning, sirup, gær, bagepulver, salt, sennep, eddike, balsamico, saucer (krydrede), krydderier, råis.  
(511) **Klasse 31:** Landbrugs-, havebrugs- og skovbrugsprodukter samt korn (ikke indeholdt i andre klasser), levende dyr, friske frugter og grøntsager, frø og såsæd, naturlige planter og blomster, næringsmidler til dyr, malt.  
(591) **Farvetekst:** Mærket er udført i sort, hvid og guld

(111) Reg.nr.: VR 2009 02296  
(210) Ans.nr.: VA 2009 01365

(151) Reg.dat.: 2009-08-06  
(220) Ans.dat.: 2009-04-30



(730) **Indehaver:** Kommunekredit, Kultortvet 16, 1175 København K, Danmark  
(740/750) **Fuldmægtig:** Sandel, Løje & Wallberg, Frederiksgade 7, 1265 København K, Danmark  
(511) **Klasse 36:** Forsikringsvirksomhed; finansiel virksomhed; valutarisk virksomhed; ejendomsmæglervirksomhed; leasing, nemlig udlejning af fast ejendom, kontorlokaler, landbrugsejendomme og lejligheder, finansiel leasing, herunder kredit leasing.

(111) Reg.nr.: VR 2009 02300  
(210) Ans.nr.: VA 2009 02029

(151) Reg.dat.: 2009-08-06  
(220) Ans.dat.: 2009-06-30

## chit chaat

(730) **Indehaver:** Chit Chaat v/Arslan Choudhry, Grønnegade 32, 1107 København K, Danmark  
(511) **Klasse 43:** Tilvejebringelse af mad og drikke, midlertidig indkvartering.

(111) Reg.nr.: VR 2009 02301  
(210) Ans.nr.: VA 2009 01575

(151) Reg.dat.: 2009-08-06  
(220) Ans.dat.: 2009-05-19



(730) **Indehaver:** Mads Heindorf, Gothersgade 105, 1123 København K, Danmark  
(511) **Klasse 14:** Ædle metaller og legeringer heraf samt varer af ædle metaller eller varer overtrukket hermed (ikke indeholdt i andre klasser), juvelerarbejder, smykker, ædelstene, ure og kronometriske instrumenter. +Design  
(511) **Klasse 20:** Møbler, spejle, billedrammer, varer (ikke indeholdt i andre klasser) af træ, kork, rør, spanskør, kurvefletning, horn, ben, elfenben, fiskeben, skildpadde, rav, perlemor og merskum samt af erstatningsstoffer for disse materialer eller af plastic.  
(511) **Klasse 41:** Uddannelsesvirksomhed, undervisningsvirksomhed, herunder i yoga, underholdningsvirksomhed, sportsarrangementer og kulturelle arrangementer; arrangement af shows.  
(591) **Farvetekst:** Sort, hvid, blå - samt varierende andre farver i forskellige sammenhænge.

(111) Reg.nr.: VR 2009 02302  
(210) Ans.nr.: VA 2008 04861

(151) Reg.dat.: 2009-08-06  
(220) Ans.dat.: 2008-12-18



(730) **Indehaver:** Trine Nolsøe, Bakkengårdsvej 15, 3660 Stenløse, Danmark  
Betina Kastrup, Snostrupvej 1, 3600 Frederikssund, Danmark  
(511) **Klasse 06:** Uædle metaller og legeringer heraf, byggematerialer af metal, transportable bygninger af metal, materialer af metal til jernbanespor, ikke elektriske kabler og tråd af metal, kleinsmedearbejder, isenkramvarer af metal, metalrør, pengeskabe, varer af metal ikke indeholdt i andre klasser, malm.  
(511) **Klasse 09:** Videnskabelige, nautiske, geodætiske, fotografiske, kinematografiske og optiske apparater og instrumenter samt apparater og instrumenter til vejning, måling, signalering, kontrol, livredning og undervisning, apparater og instrumenter til ledning, omkobling, transformation, akkumulering, regulering eller kontrol af elektricitet, apparater til optagelse, transmission og gengivelse af lyd eller billede, magnetiske databærere, lydplader, salgsautomater og mekanismer til mønt-opererede apparater, kasseapparater, regnemaskiner og databehandlingsudstyr, ildslukningsapparater; briller, optisk udstyr, brillestel, brilledele, kontaktlinser.  
(511) **Klasse 14:** Ædle metaller og legeringer heraf samt varer af ædle metaller eller varer overtrukket hermed (ikke indeholdt i andre klasser), juvelerarbejder, smykker, ædelstene, ure og kronometriske instrumenter; smykker, smykke-skrin, bijouterie; aftagelige smykker til brillestel.

(111) Reg.nr.: VR 2009 02303  
(210) Ans.nr.: VA 2009 00760

(151) Reg.dat.: 2009-08-06  
(220) Ans.dat.: 2009-03-13



(730) **Indehaver:** MEDA AS, Solvang 8, 3450 Allerød, Danmark  
(740/750) **Fuldmægtig:** Sandel, Løje & Wallberg, Frederiksgade 7, 1265 København K, Danmark  
(511) **Klasse 09:** Videnskabelige og fotografiske apparater og instrumenter til undervisning; apparater til optagelse af lyd eller billeder, videobånd og DVD'er, herunder undervisningsvideoer og -DVD'er, programmer (software), elektroniske publikationer til undervisning, apparater til transmission og gengivelse af lyd eller billede; magnetiske databærere, lydplader; databehandlingsudstyr.  
(511) **Klasse 16:** Papir, pap, varer heraf og ikke indeholdt i andre klasser; tryksager; papirhandlervarer; skrivemaskiner og kontorartikler (dog ikke møbler); instruktions- og undervisnings materiale (dog ikke apparater), herunder trykte publikationer til undervisning; plasticmateriale til emballeringsbrug (ikke indeholdt i andre klasser); tryktyper; klichéer.  
(511) **Klasse 41:** Uddannelsesvirksomhed, undervisningsvirksomhed herunder online virksomhed.

(111) Reg.nr.: VR 2009 02304  
(210) Ans.nr.: VA 2008 02718

(151) Reg.dat.: 2009-08-06  
(220) Ans.dat.: 2008-07-10

## SMARTtranscription

(730) **Indehaver:** MIRSK DIGITAL ApS, Sturlasgade 12M, 2300 København S, Danmark  
(511) **Klasse 09:** Software (downloadable eller optaget) til brug for offentlige og private virksomheder, nemlig digitalt værktøj til at holde styr på møder, informationer, aftaler, mødereferater og huskelister; elektriske kabler, herunder telefonkabler; omskifterboks til telefoner eller computere.  
(511) **Klasse 42:** Design og udvikling af computer software.

(111) Reg.nr.: VR 2009 02305  
(210) Ans.nr.: VA 2008 04129

(151) Reg.dato: 2009-08-06  
(220) Ans.dato: 2008-10-21

## Leasing Fyn

(730) **Indehaver:** Leasing Fyn Bank A/S, Havnegade 19B, 5600 Faaborg, Danmark

(511) **Klasse 36:** Leasingfinansiering af løsøre og fast ejendom til brug for erhvervsvirksomheder, herunder transportudstyr, industrimaskiner, landbrugsmaskiner, entreprenørmaskiner, kopi- og printløsninger, biler og IT-udstyr samt factoringvirksomhed, herunder fakturabelåning og fakturaadministration.

(500) **Bemærkninger:** Mærket er registreret på baggrund af indarbejdelse.

(111) Reg.nr.: VR 2009 02306  
(210) Ans.nr.: VA 2009 00200

(151) Reg.dato: 2009-08-07  
(220) Ans.dato: 2009-01-21



(730) **Indehaver:** FORENINGEN REGISTREREDE REVISORER FRR, DANSK REVISORFORENING, Åmarkvej 1, 2650 Hvidovre, Danmark

(511) **Klasse 35:** Annonce- og reklamevirksomhed, bistand ved forretningsledelse og forretningsadministration, bistand ved varetagelse af kontoropgaver.

(511) **Klasse 45:** Juridisk bistand; sikkerhedsmæssige ydelser til beskyttelse af ejendom og mennesker, personlige og sociale ydelser udøvet af andre for at efterkomme individuelle behov.

(591) **Farvetekst:** Mærket er udført i grøn og sandfarvet

(111) Reg.nr.: VR 2009 02307  
(210) Ans.nr.: VA 2009 00201

(151) Reg.dato: 2009-08-07  
(220) Ans.dato: 2009-01-21



(730) **Indehaver:** FORENINGEN REGISTREREDE REVISORER FRR, DANSK REVISORFORENING, Åmarkvej 1, 2650 Hvidovre, Danmark

(511) **Klasse 42:** Videnskabelige og teknologiske tjenesteydelser samt forskning og design i forbindelse dermed, industriel analyse og forskning, design og udvikling af computer hardware og computer software.

(591) **Farvetekst:** Mærket er udført i karrygul og grå

(111) Reg.nr.: VR 2009 02308  
(210) Ans.nr.: VA 2008 03660

(151) Reg.dato: 2009-08-07  
(220) Ans.dato: 1997-10-24

## SIGNATURE FLIGHT SUPPORT

(730) **Indehaver:** Signature Flight Support Corporation, Signature Plaza 201, South Orange Avenue, Orlando Florida 32827, USA

(740/750) **Fuldmægtig:** Zacco Denmark A/S, Hans Bekkevolds Allé 7, 2900 Hellerup, Danmark

(511) **Klasse 35:** Formidling ved køb og salg af benzin.

(511) **Klasse 37:** Installation, reparation og vedligeholdelse af luftfartøjer og dele og tilbehør hertil, udstyr og køretøjer, alle til anvendelse i forbindelse med lufttransport og lufthavne; udlejning af udstyr til vedligeholdelse af køretøjer; vedligeholdelse af flymotorer og flystel; installation og reparation af luftfartselektronik; eftersyn af flymotorer; installation af navigationsudstyr til luftfartøjer, kommunikationssystemer og underholdningssystemer til flykabiner; vedligeholdelse af biler; vedligeholdelse af serviceudstyr (også kaldet GSE) til luftfartøjer; pedelvirksomhed inden for luftfart; flydriftsservice i form af benzinpåfyldning, vedligeholdelse, afisning samt klargørelse af fly.

(511) **Klasse 39:** Transportvirksomhed; emballering, opbevaring og nedpakning i kasser; levering af varer; påfyldning af brændstof; påfyldning af køretøjer; bagage- og fragthåndtering og -levering; fragtvirksomhed; luftnavigation og trafikkontrol; chartring af luftfartøjer; indsamling af varer til transport; kurérvirksomhed; ledsagelse af rejsende; bjærgning og bugsering af befordringsmidler; afprøvning/inspektion af køretøjer, luftfartøjer, luftfartsudstyr og luftfartsvudstyr; forsendelse, læsning og losning; taxaflyvirksomhed; parkering af biler og andre køretøjer; drift og administration af parkeringsservice eller parkeringspladser; planlægning af flytrafik og transportreservation; transport af passagerer og varer på jorden med køretøjer; transportvirksomhed i lufthavne ved brug af kørestole; biludlejning inden for luftfart og drift fra en fast base; udlejning af hangarplads; levering af bortkommen bagage; flydriftsservice i form af ledsagelse af rejsende i lufthavne, herunder med bus, samt koordinering af flytrafik.

(511) **Klasse 42:** Luftfartskontrol; sikkerhedskontrol af luftfartskontrolenheder; luftfartsinspektion; afprøvning af jetmotorer; kvalitetskontrol af brændstoffaciliteter i luftfartøjer.

(511) **Klasse 43:** Tilvejebringelse af mad og drikke; indkvarteringsvirksomhed.

(500) **Bemærkninger:** Ansøgningen er konverteret fra EU000664946

(111) Reg.nr.: VR 2009 02309  
(210) Ans.nr.: VA 2009 01951

(151) Reg.dato: 2009-08-07  
(220) Ans.dato: 2009-06-23



(730) **Indehaver:** IT-AFDELINGEN A/S, Venlighedsvej 4, 2970 Hørsholm, Danmark

(511) **Klasse 35:** Bistand ved forretningsadministration i forbindelse med outsourcing af IT.

(511) **Klasse 42:** Teknologiske tjenesteydelser i forbindelse med IT.

(591) **Farvetekst:** Mærket er udført i rødt, sort og forskellige gråtoner.

(111) Reg.nr.: VR 2009 02310  
(210) Ans.nr.: VA 2009 01809

(151) Reg.dato: 2009-08-07  
(220) Ans.dato: 2009-06-11

## kreativitetslaboratoriet

(730) **Indehaver:** Kreativet v/ Kirsten Mølholt Kjellberg, Marinus Bødgers Vej 6, 9900 Frederikshavn, Danmark

(740/750) **Fuldmægtig:** OTELLO ADVOKATANPARTSSELSKAB, Engdahlsvej 12 A, 1., 7400 Herning, Danmark

(511) **Klasse 35:** Bistand ved varetagelse af kontoropgaver.

(111) Reg.nr.: VR 2009 02311  
(210) Ans.nr.: VA 2009 02003

(151) Reg.dato: 2009-08-07  
(220) Ans.dato: 2009-06-26

## mPlayer

(730) **Indehaver:** CONVERGENT ApS, Skovbuen 43, 2605 Brøndby, Danmark (740/750) **Fuldmægtig:** OTELLO ADVOKATANPARTSSELSKAB, Engdahlsvej 12 A, 1., 7400 Herning, Danmark

(511) **Klasse 38:** Telekommunikationsvirksomhed.

(511) **Klasse 41:** Uddannelsesvirksomhed, undervisningsvirksomhed, underholdningsvirksomhed, sportsarrangementer og kulturelle arrangementer.

(511) **Klasse 42:** Videnskabelige og teknologiske tjenesteydelser samt forskning og design i forbindelse dermed, industriel analyse og forskning, design og udvikling af computer hardware og computer software.

(111) Reg.nr.: VR 2009 02312  
(210) Ans.nr.: VA 2009 02004

(151) Reg.dato: 2009-08-07  
(220) Ans.dato: 2009-06-26

## mServer

(730) **Indehaver:** CONVERGENT ApS, Skovbuen 43, 2605 Brøndby, Danmark (740/750) **Fuldmægtig:** OTELLO ADVOKATANPARTSSELSKAB, Engdahlsvej 12 A, 1., 7400 Herning, Danmark

(511) **Klasse 38:** Telekommunikationsvirksomhed.

(511) **Klasse 41:** Uddannelsesvirksomhed, undervisningsvirksomhed, underholdningsvirksomhed, sportsarrangementer og kulturelle arrangementer.

(511) **Klasse 42:** Videnskabelige og teknologiske tjenesteydelser samt forskning og design i forbindelse dermed, industriel analyse og forskning, design og udvikling af computer hardware og computer software.

(111) Reg.nr.: VR 2009 02313  
(210) Ans.nr.: VA 2008 04593

(151) Reg.dato: 2009-08-07  
(220) Ans.dato: 2008-11-26

## Omni

(730) **Indehaver:** OLE BJERREGAARD PEDERSEN ApS, Dantes Plads 6, 1556 København V, Danmark

(511) **Klasse 20:** Møbler, spejle, varer (ikke indeholdt i andre klasser) af træ; køkken-, bad-, bryggers- og garderobeskabe og skuffer (møbler), bordplade, køkkenindretninger (møbler).

(511) **Klasse 35:** Engros- og detailhandel med møbler, køkken-, bad-, bryggers- og garderobemøbler og -inventar; organisering af udstillinger med kommercielle eller reklamemæssige formål (showrooms).

(111) Reg.nr.: VR 2009 02314  
(210) Ans.nr.: VA 2008 04575

(151) Reg.dato: 2009-08-07  
(220) Ans.dato: 2008-11-25

## TRE-FOR Ny Energi

(730) **Indehaver:** TRE-FOR Energi A/S, Kokbjerg 30, 6000 Kolding, Danmark

(511) **Klasse 09:** Videnskabelige, nautiske, geodætiske, fotografiske, kinematografiske og optiske apparater og instrumenter samt apparater og instrumenter til vejning, måling, signalering, kontrol, livredning og undervisning, apparater og instrumenter til ledning, omkobling, transformation, akkumulering, regulering eller kontrol af elektricitet, apparater til optagelse, transmission og gengivelse af lyd eller billede, magnetiske databærere, lydplader, salgsautomater og mekanismer til mønt-opererede apparater, kasseapparater, regnemaskiner og databehandlingsudstyr, ildslukningsapparater.

(511) **Klasse 11:** Apparater til belysning, opvarmning, dampdannelse, kogning, køling, tørring, ventilation og vandledning samt sanitetsinstallationer.

(511) **Klasse 37:** Byggevirksomhed, reparationsvirksomhed, installationsvirksomhed.

(511) **Klasse 38:** Telekommunikationsvirksomhed.

(111) Reg.nr.: VR 2009 02315  
(210) Ans.nr.: VA 2008 00340

(151) Reg.dato: 2009-08-07  
(220) Ans.dato: 2008-01-24

## AJANTA

(730) **Indehaver:** Ajanta India Limited, Ajanta Industrial Estate, OPP. Reva Park, Morbi Rajkot Highway, Morbi Gujarat, In-363641 Morbi, Indien

(511) **Klasse 05:** Farmaceutiske og veterinærmedicinske præparater; sanitære præparater til medicinske formål; diætiske præparater til medicinsk brug, næringsmidler til spædbørn; plastre og forbindsstoffer; materiale til tandplombering og til tandaftryk; desinfektionsmidler; præparater til udryddelse af skadedyr; svampe- og ukrudtsdræbende midler.

(511) **Klasse 09:** Videnskabelig nautiske, geodætiske, fotografiske, kinematografiske og optiske apparater og instrumenter samt apparater og instrumenter til signalering, kontrol, vejning, måling og undervisning; apparater til optagelse, transmission og gengivelse af lyd eller billede; regnemaskiner og databehandlingsudstyr, computer, mobiltelefoner og dele og tilbehør hertil (ikke indeholdt i andre klasser).

(511) **Klasse 11:** Apparater til belysning, opvarmning, dampdannelse, kogning, køling, tørring, ventilation og vandledning samt sanitetsinstallationer.

(111) Reg.nr.: VR 2009 02316  
(210) Ans.nr.: VA 2008 04157

(151) Reg.dato: 2009-08-07  
(220) Ans.dato: 2008-10-22

## JobTalk

(730) **Indehaver:** Peter Jeppesen, Birkhøjen 14 B, 8382 Hinnerup, Danmark

(511) **Klasse 35:** Annonce- og reklamevirksomhed herunder stillingsannoncering, reklameformidling; jobformidling; bistand ved forretningsledelse og forretningsadministration, nemlig arbejdspladsvurdering, lederanalyse, medarbejderanalyse, kompetenceanalyse; forretningsmæssig rådgivning, herunder virksomhedsudvikling, procesudvikling; bistand ved varetagelse af kontoropgaver.

(511) **Klasse 41:** Arrangering og ledelse af kurser, uddannelses og undervisningsvirksomhed nemlig coaching i lederudvikling, medarbejderudvikling, personlig udvikling, procesudvikling; underholdningsvirksomhed, sportsarrangementer og kulturelle arrangementer.

(511) **Klasse 45:** Juridisk bistand; sikkerhedsmæssige ydelser til beskyttelse af ejendom og mennesker, herunder arbejdspladsvurdering personlige og sociale ydelser udøvet af andre for at efterkomme individuelle behov.

(111) Reg.nr.: VR 2009 02317  
(210) Ans.nr.: VA 2009 01266

(151) Reg.dato: 2009-08-07  
(220) Ans.dato: 2009-04-23

# TjuBaga

(730) **Indehaver:** Mia Skaaning, Højvejen 20, 3120 Dronningmølle, Danmark; Casper Skaaning, Højvejen 20, 3120 Dronningmølle, Danmark

(740/750) **Fuldmægtig:** Casper Skaaning, Højvejen 20, 3120 Dronningmølle, Danmark

(511) **Klasse 14:** Smykker.

(511) **Klasse 25:** Beklædningsgenstande, fodtøj og hovedbeklædning.

(511) **Klasse 35:** Detailhandel med musik og lyrik.

(111) Reg.nr.: VR 2009 02318  
(210) Ans.nr.: VA 2009 01962

(151) Reg.dato: 2009-08-07  
(220) Ans.dato: 2009-06-23

## HELLBILLY

(730) **Indehaver:** Troels BJORHOLM Christensen, Eliassensvej 43, 6000 Kolding, Danmark

(511) **Klasse 12:** Køretøjer, befordringsmidler til brug på land, i luften eller i vandet.

(511) **Klasse 20:** Møbler, spejle, billedrammer, varer (ikke indeholdt i andre klasser) af træ, kork, rør, spanskrør, kurvefletning, horn, ben, elfenben, fiskeben, skildpadde, rav, perlemor og merskum samt af erstatningsstoffer for disse materialer eller af plastic.

(511) **Klasse 25:** Beklædningsgenstande, fodtøj og hovedbeklædning.

## Varemærker og fællesmærker

### Offentliggørelse af udskilte registreringer

(111) Reg.nr.: VR 2009 02297  
(210) Ans.nr.: VA 2009 02339

(151) Reg.dato: 1941-10-18  
(220) Ans.dato: 1941-06-24



(730) **Indehaver:** Illinois Tool Works Inc., a corporation of the State of Delaware, 3600 West Lake Avenue, Glenview, Illinois 60026-1215, USA

(740/750) **Fuldægtig:** Internationalt Patent-Bureau A/S, Rigensgade 11, 1316 København K, Danmark

(511) **Klasse 09:** Vægte og vægtindretninger bestemt til handel, videnskab og industri, såsom beholdervægte til mejerier, vægtindretninger til bestemmelse af spændingen i pumpefjedre, vægtindretninger til bestemmelse af tyngdepunktet i drivstænger, vægtindretninger anvendt som dynamometre, tællervægte, der automatisk omregner vægten af masseartikler til en kvantitetsangivelse, vægte til bestemmelse af styrken af silke-, bomulds- og andre tråde, vægte til bestemmelse af støvmængden i kron etc., dele og tilbehør til alle ovenfor nævnte varer.

(641) **Udskilt fra:** VA 1941 00668

(646) **Udskilt dato:** 2009-08-06

(111) Reg.nr.: VR 2009 02298  
(210) Ans.nr.: VA 2009 02340

(151) Reg.dato: 1959-06-27  
(220) Ans.dato: 1958-01-15



(730) **Indehaver:** Illinois Tool Works Inc., a corporation of the State of Delaware, 3600 West Lake Avenue, Glenview, Illinois 60026-1215, USA

(740/750) **Fuldægtig:** Internationalt Patent-Bureau A/S, Rigensgade 11, 1316 København K, Danmark

(511) **Klasse 09:** Mekaniske vægte og vejeapparater, skalaer, vægtskåle, glidere, vognvægte og andet udstyr til vejning, videnskabelige, nautiske, geodætiske, elektriske (ikke indeholdt i andre klasser), fotografiske, kinematografiske og optiske apparater og instrumenter, måle-, signaliserings-, kontrol-, livrednings- og undervisningsapparater og -instrumenter, automater, talemaskiner, kasseapparater, kontormaskiner (ikke indeholdt i andre klasser), ildslukningsapparater, elektriske rengøringsapparater, dele af og tilbehør (ikke indeholdt i andre klasser) til de nævnte varer.

(641) **Udskilt fra:** VA 2008 02018

(646) **Udskilt dato:** 2009-08-06

(111) Reg.nr.: VR 2009 02299  
(210) Ans.nr.: VA 2009 02341

(151) Reg.dato: 1956-11-17  
(220) Ans.dato: 1956-09-25

## MY SIN

(730) **Indehaver:** INTER PARFUMS S.A., 4 rond-point des Champs Elysées, 75008 Paris, Frankrig

(740/750) **Fuldægtig:** Internationalt Patent-Bureau A/S, Rigensgade 11, 1316 København K, Danmark

(511) **Klasse 03:** parfumeriartikler, sæbe.

(390) **Hjemlandsregistrering:** Paris 425540

(641) **Udskilt fra:** VA 1956 02274

(646) **Udskilt dato:** 2009-08-06

**Varemærker og fællesmærker**  
Afslåede eller tilbagetagte ansøgninger

VA 2008 03016  
VA 2008 03210  
VA 2009 00025  
VA 2009 00029  
VA 2009 00030  
VA 2009 00040  
VA 2009 00041  
VA 2009 00042  
VA 2009 00113  
VA 2009 00715  
VA 2009 01992  
VA 2009 02117



**Varemærker og fællesmærker****Tilførsler af registreringer****Ændringer af indehaver- og/eller fuldmagtsforhold****(111) Reg.nr.: VR 1987 02485****(730) Indehaver:** The Benriach Distillery Company Limited, 125 West Regent Street, Glasgow G2 2SA, Storbritannien**(740/750) Fuldmægtig:** Chas. Hude A/S, H.C. Andersens Boulevard 33, 1780 København V, Danmark**(111) Reg.nr.: VR 1995 08581****(730) Indehaver:** Alpine Biomed ApS, Tonsbakken 16-18, 2740 Skovlunde, Danmark**(740/750) Fuldmægtig:** Larsen & Birkeholm A/S Skandinavisk Patentbureau, Banegårdspladsen 1, 1570 København V, Danmark**(111) Reg.nr.: VR 2001 03715****(730) Indehaver:** California Board Sports, Inc. a corporation of the State of California, 7130 Convoy Court, San Diego, CA 92111, USA**(740/750) Fuldmægtig:** Larsen & Birkeholm A/S Skandinavisk Patentbureau, Banegårdspladsen 1, 1570 København V, Danmark**(111) Reg.nr.: VR 1991 01279****(730) Indehaver:** MVH-CONSULT v/Villy Holm, Magnusvej 18, Saksild Strand, 8300 Odder, Danmark**(111) Reg.nr.: VR 1986 03134****(730) Indehaver:** F&H A/S, Gl. Skivevej 70, 8800 Viborg, Danmark**(740/750) Fuldmægtig:** Zacco Denmark A/S, Åboulevarden 17, 8000 Århus C, Danmark**(111) Reg.nr.: VR 1990 07949****(730) Indehaver:** F&H A/S, Gl. Skivevej 70, 8800 Viborg, Danmark**(740/750) Fuldmægtig:** Zacco Denmark A/S, Åboulevarden 17, 8000 Århus C, Danmark**(111) Reg.nr.: VR 1994 04636****(730) Indehaver:** F&H A/S, Gl. Skivevej 70, 8800 Viborg, Danmark**(740/750) Fuldmægtig:** Zacco Denmark A/S, Åboulevarden 17, 8000 Århus C, Danmark**(111) Reg.nr.: VR 1993 07798****(730) Indehaver:** F&H A/S, Gl. Skivevej 70, 8800 Viborg, Danmark**(740/750) Fuldmægtig:** Zacco Denmark A/S, Åboulevarden 17, 8000 Århus C, Danmark**(111) Reg.nr.: VR 1999 04688****(730) Indehaver:** F&H A/S, Gl. Skivevej 70, 8800 Viborg, Danmark**(740/750) Fuldmægtig:** Zacco Denmark A/S, Åboulevarden 17, 8000 Århus C, Danmark**(111) Reg.nr.: VR 2001 00491****(730) Indehaver:** F&H A/S, Gl. Skivevej 70, 8800 Viborg, Danmark**(740/750) Fuldmægtig:** Zacco Denmark A/S, Åboulevarden 17, 8000 Århus C, Danmark**(111) Reg.nr.: VR 2004 00599****(730) Indehaver:** F&H A/S, Gl. Skivevej 70, 8800 Viborg, Danmark**(740/750) Fuldmægtig:** Zacco Denmark A/S, Åboulevarden 17, 8000 Århus C, Danmark**(111) Reg.nr.: VR 2004 00563****(730) Indehaver:** F&H A/S, Gl. Skivevej 70, 8800 Viborg, Danmark**(740/750) Fuldmægtig:** Zacco Denmark A/S, Åboulevarden 17, 8000 Århus C, Danmark**(111) Reg.nr.: VR 2005 02003****(730) Indehaver:** F&H A/S, Gl. Skivevej 70, 8800 Viborg, Danmark**(740/750) Fuldmægtig:** Zacco Denmark A/S, Åboulevarden 17, 8000 Århus C, Danmark**(111) Reg.nr.: VR 2005 01152****(730) Indehaver:** F&H A/S, Gl. Skivevej 70, 8800 Viborg, Danmark**(740/750) Fuldmægtig:** Zacco Denmark A/S, Åboulevarden 17, 8000 Århus C, Danmark**(111) Reg.nr.: VR 2005 02002****(730) Indehaver:** F&H A/S, Gl. Skivevej 70, 8800 Viborg, Danmark**(740/750) Fuldmægtig:** Zacco Denmark A/S, Åboulevarden 17, 8000 Århus C, Danmark**(111) Reg.nr.: VR 2004 03826****(730) Indehaver:** F&H A/S, Gl. Skivevej 70, 8800 Viborg, Danmark**(740/750) Fuldmægtig:** Zacco Denmark A/S, Åboulevarden 17, 8000 Århus C, Danmark**(111) Reg.nr.: VR 2004 03827****(730) Indehaver:** F&H A/S, Gl. Skivevej 70, 8800 Viborg, Danmark**(740/750) Fuldmægtig:** Zacco Denmark A/S, Åboulevarden 17, 8000 Århus C, Danmark**(111) Reg.nr.: VR 2005 00305****(730) Indehaver:** F&H A/S, Gl. Skivevej 70, 8800 Viborg, Danmark**(740/750) Fuldmægtig:** Zacco Denmark A/S, Åboulevarden 17, 8000 Århus C, Danmark**(111) Reg.nr.: VR 2005 00304****(730) Indehaver:** F&H A/S, Gl. Skivevej 70, 8800 Viborg, Danmark**(740/750) Fuldmægtig:** Zacco Denmark A/S, Åboulevarden 17, 8000 Århus C, Danmark**(111) Reg.nr.: VR 2004 03831****(730) Indehaver:** F&H A/S, Gl. Skivevej 70, 8800 Viborg, Danmark**(740/750) Fuldmægtig:** Zacco Denmark A/S, Åboulevarden 17, 8000 Århus C, Danmark**(111) Reg.nr.: VR 2007 00643****(730) Indehaver:** F&H A/S, Gl. Skivevej 70, 8800 Viborg, Danmark**(740/750) Fuldmægtig:** Zacco Denmark A/S, Åboulevarden 17, 8000 Århus C, Danmark**(111) Reg.nr.: VR 1999 01600****(730) Indehaver:** Södahl Design A/S, Skerriisvej 4, 7330 Brande, Danmark**(740/750) Fuldmægtig:** Zacco Denmark A/S, Åboulevarden 17, 8000 Århus C, Danmark**(111) Reg.nr.: VR 2001 03126****(730) Indehaver:** Södahl Design A/S, Skerriisvej 4, 7330 Brande, Danmark**(740/750) Fuldmægtig:** Zacco Denmark A/S, Åboulevarden 17, 8000 Århus C, Danmark**(111) Reg.nr.: VR 2001 03127****(730) Indehaver:** Södahl Design A/S, Skerriisvej 4, 7330 Brande, Danmark**(740/750) Fuldmægtig:** Zacco Denmark A/S, Åboulevarden 17, 8000 Århus C, Danmark**(111) Reg.nr.: VR 1956 00347****(730) Indehaver:** KEMA Quality B.V., Utrechtseweg 310, NL-6812 AR Arnhem, Holland**(740/750) Fuldmægtig:** Sandel, Løje & Wallberg, Frederiksgade 7, 1265 København K, Danmark

(111) **Reg.nr.: VR 1989 07459**  
 (730) **Indehaver:** Conopco, Inc., 390 Park Avenue, New York, New York 10022, USA  
 (740/750) **Fuldmægtig:** Budde Schou A/S, Vester Søgade 10, 1601 København V, Danmark

(111) **Reg.nr.: VR 1999 02899**  
 (730) **Indehaver:** EURAND INTERNATIONAL S.P.A., Via Martin Luther King, 13, 20060 Pessano Con Bornago, Milan, Italien  
 (740/750) **Fuldmægtig:** Zacco Denmark A/S, Hans Bekkevolds Allé 7, 2900 Hellerup, Danmark

(111) **Reg.nr.: VR 1989 07326**  
 (730) **Indehaver:** Société Industrielle de Transformation de Métaux SITRAM, F-36170 Saint-Benoit-du-Sault, Frankrig  
 (740/750) **Fuldmægtig:** Zacco Denmark A/S, Hans Bekkevolds Allé 7, 2900 Hellerup, Danmark

(111) **Reg.nr.: VR 1989 05011**  
 (730) **Indehaver:** BELLINI WARENVERTRIEBSGESELLSCHAFT mbH, Alte Rabenstrasse nr. 12/B, D-20148 Hamburg, Tyskland  
 (740/750) **Fuldmægtig:** PATRADE A/S, Fredens Torv 3 A, 8000 Århus C, Danmark

(111) **Reg.nr.: VR 1989 05058**  
 (730) **Indehaver:** Danaher UK Industries Limited, Unit 4 Holmewood Business Park, Chesterfield Road Holmewood, Chesterfield, Derbyshire S42 5US, Storbritannien  
 (740/750) **Fuldmægtig:** Bech-Bruun Advokatfirma, Langelinie Allé 35, 2100 København Ø, Danmark

(111) **Reg.nr.: VR 2008 01455**  
 (730) **Indehaver:** A/S JENSEN CONSULTING, Kongevejen 118, 2840 Holte, Danmark

(111) **Reg.nr.: VR 1981 00026**  
 (730) **Indehaver:** KRS ApS, Storhaven 7B, 7100 Vejle, Danmark  
 (740/750) **Fuldmægtig:** Larsen & Birkeholm A/S Skandinavisk Patentbureau, Banegårdspladsen 1, 1570 København V, Danmark

(111) **Reg.nr.: VR 1989 06301**  
 (730) **Indehaver:** L'OREAL, société anonyme, 14, rue Royale, Paris 8°, Frankrig  
 (740/750) **Fuldmægtig:** Sandel, Løje & Wallberg, Frederiksgade 7, 1265 København K, Danmark

(111) **Reg.nr.: VR 1979 02966**  
 (730) **Indehaver:** AvestaPolarit AB, Box 16377, S-103 27 Stockholm, Sverige  
 (740/750) **Fuldmægtig:** Sandel, Løje & Wallberg, Frederiksgade 7, 1265 København K, Danmark

(111) **Reg.nr.: VR 1969 02654**  
 (730) **Indehaver:** BARON PHILIPPE DE ROTHSCHILD S.A., Rue de Grassi, F-33250 Pauillac, Frankrig  
 (740/750) **Fuldmægtig:** Sandel, Løje & Wallberg, Frederiksgade 7, 1265 København K, Danmark

(111) **Reg.nr.: VR 2003 00857**  
 (730) **Indehaver:** Michelin Recherche et Technique S.A., 10-12, route Louis-Braille, CH-1763 Granges-Paccot, Schweiz  
 (740/750) **Fuldmægtig:** Sandel, Løje & Wallberg, Frederiksgade 7, 1265 København K, Danmark

(111) **Reg.nr.: VR 1969 02369**  
 (730) **Indehaver:** Rastal-Werk Werner u. Günter Sahn, Lindenstrasse 18, Höhr-Grenzhausen, Tyskland  
 (740/750) **Fuldmægtig:** Sandel, Løje & Wallberg, Frederiksgade 7, 1265 København K, Danmark

(111) **Reg.nr.: VR 2000 02002**  
 (730) **Indehaver:** Philip Morris Products S.A., Quai Jeanrenaud 3, CH-2000 Neuchâtel, Schweiz  
 (740/750) **Fuldmægtig:** Budde Schou A/S, Vester Søgade 10, 1601 København V, Danmark

(111) **Reg.nr.: VR 2005 02381**  
 (730) **Indehaver:** Komatsu Forklift U.S.A., LLC, 14481 Lochridge Boulevard, GA 30014, USA  
 (740/750) **Fuldmægtig:** Zacco Denmark A/S, Hans Bekkevolds Allé 7, 2900 Hellerup, Danmark

(111) **Reg.nr.: VR 1909 00472**  
 (730) **Indehaver:** Post Foods, LLC, 800 Market Street, St. Louis, Missouri 63101, USA  
 (740/750) **Fuldmægtig:** Chas. Hude A/S, H.C. Andersens Boulevard 33, 1780 København V, Danmark

(111) **Reg.nr.: VR 1968 00023**  
 (730) **Indehaver:** Société des Produits Nestlé S.A., Avenue Nestlé 55, CH-1800 Vevey, Schweiz  
 (740/750) **Fuldmægtig:** Zacco Denmark A/S, Hans Bekkevolds Allé 7, 2900 Hellerup, Danmark

(111) **Reg.nr.: VR 1964 01951**  
 (730) **Indehaver:** Société des Produits Nestlé S.A., Avenue Nestlé 55, CH-1800 Vevey, Schweiz

(111) **Reg.nr.: VR 1968 03226**  
 (730) **Indehaver:** Société des Produits Nestlé S.A., Avenue Nestlé 55, CH-1800 Vevey, Schweiz  
 (740/750) **Fuldmægtig:** Zacco Denmark A/S, Hans Bekkevolds Allé 7, 2900 Hellerup, Danmark

(111) **Reg.nr.: VR 1994 02282**  
 (730) **Indehaver:** Société des Produits Nestlé S.A., Avenue Nestlé 55, CH-1800 Vevey, Schweiz

(111) **Reg.nr.: VR 1983 00343**  
 (730) **Indehaver:** Select Sport A/S, Fabriksparken 46, 2600 Glostrup, Danmark  
 (740/750) **Fuldmægtig:** Zacco Denmark A/S, Hans Bekkevolds Allé 7, 2900 Hellerup, Danmark

(111) **Reg.nr.: VR 1983 00350**  
 (730) **Indehaver:** Select Sport A/S, Fabriksparken 46, 2600 Glostrup, Danmark  
 (740/750) **Fuldmægtig:** Zacco Denmark A/S, Hans Bekkevolds Allé 7, 2900 Hellerup, Danmark

(111) **Reg.nr.: VR 1983 00351**  
 (730) **Indehaver:** Select Sport A/S, Fabriksparken 46, 2600 Glostrup, Danmark  
 (740/750) **Fuldmægtig:** Zacco Denmark A/S, Hans Bekkevolds Allé 7, 2900 Hellerup, Danmark

(111) **Reg.nr.: VR 1988 02500**  
 (730) **Indehaver:** Select Sport A/S, Fabriksparken 46, 2600 Glostrup, Danmark  
 (740/750) **Fuldmægtig:** Zacco Denmark A/S, Hans Bekkevolds Allé 7, 2900 Hellerup, Danmark

(111) **Reg.nr.: VR 1996 01911**  
 (730) **Indehaver:** Select Sport A/S, Fabriksparken 46, 2600 Glostrup, Danmark  
 (740/750) **Fuldmægtig:** Zacco Denmark A/S, Hans Bekkevolds Allé 7, 2900 Hellerup, Danmark

(111) **Reg.nr.: VR 1999 03699**  
 (730) **Indehaver:** Select Sport A/S, Fabriksparken 46, 2600 Glostrup, Danmark  
 (740/750) **Fuldmægtig:** Zacco Denmark A/S, Hans Bekkevolds Allé 7, 2900 Hellerup, Danmark

---

(111) **Reg.nr.: VR 2002 03654**  
(730) **Indehaver:** Select Sport A/S, Fabriksparken 46, 2600 Glostrup, Danmark  
(740/750) **Fuldmægtig:** Zacco Denmark A/S, Hans Bekkevolds Allé 7, 2900 Hellerup, Danmark

---

(111) **Reg.nr.: VR 2006 02015**  
(730) **Indehaver:** Select Sport A/S, Fabriksparken 46, 2600 Glostrup, Danmark  
(740/750) **Fuldmægtig:** Zacco Denmark A/S, Hans Bekkevolds Allé 7, 2900 Hellerup, Danmark

---

(111) **Reg.nr.: VR 2007 00140**  
(730) **Indehaver:** Select Sport A/S, Fabriksparken 46, 2600 Glostrup, Danmark  
(740/750) **Fuldmægtig:** Zacco Denmark A/S, Hans Bekkevolds Allé 7, 2900 Hellerup, Danmark

---

(111) **Reg.nr.: VR 1999 03036**  
(730) **Indehaver:** Kia Motors Corporation, 231, Yangjae-dong, Seocho-gu, Seoul, Sydkorea  
(740/750) **Fuldmægtig:** Sandel, Løje & Wallberg, Frederiksgade 7, 1265 København K, Danmark

---

(111) **Reg.nr.: VR 1965 02549**  
(730) **Indehaver:** Largo Food Exports Limited, Kilbrew, Ashbourne, County Meath, Irland  
(740/750) **Fuldmægtig:** Internationalt Patent-Bureau A/S, Rigensgade 11, 1316 København K, Danmark

---

(111) **Reg.nr.: VR 1973 00228**  
(730) **Indehaver:** Largo Food Exports Limited, Kilbrew, Ashbourne, County Meath, Irland  
(740/750) **Fuldmægtig:** Internationalt Patent-Bureau A/S, Rigensgade 11, 1316 København K, Danmark

---

(111) **Reg.nr.: FR 1993 00014**  
(730) **Indehaver:** BABYSAM A.M.B.A., Egelund A 27, 6200 Aabenraa, Danmark  
(740/750) **Fuldmægtig:** Zacco Denmark A/S, Hans Bekkevolds Allé 7, 2900 Hellerup, Danmark

---

(111) **Reg.nr.: VR 1997 04448**  
(730) **Indehaver:** BABYSAM A.M.B.A., Egelund A 27, 6200 Aabenraa, Danmark  
(740/750) **Fuldmægtig:** Zacco Denmark A/S, Hans Bekkevolds Allé 7, 2900 Hellerup, Danmark

---

(111) **Reg.nr.: VR 2006 03099**  
(730) **Indehaver:** BABYSAM A.M.B.A., Egelund A 27, 6200 Aabenraa, Danmark  
(740/750) **Fuldmægtig:** Zacco Denmark A/S, Hans Bekkevolds Allé 7, 2900 Hellerup, Danmark

---

(111) **Reg.nr.: VR 2006 03457**  
(730) **Indehaver:** BABYSAM A.M.B.A., Egelund A 27, 6200 Aabenraa, Danmark  
(740/750) **Fuldmægtig:** Zacco Denmark A/S, Hans Bekkevolds Allé 7, 2900 Hellerup, Danmark

---

(111) **Reg.nr.: VR 1956 00227**  
(730) **Indehaver:** The Timken Company, a corporation of the State of Ohio, 1835, Dueber Avenue, S.W., Canton, Ohio, USA  
(740/750) **Fuldmægtig:** Budde Schou A/S, Vester Søgade 10, 1601 København V, Danmark

---

(111) **Reg.nr.: VR 1997 02671**  
(730) **Indehaver:** Cimo A/S, Skjulhøj Allé 57, 1., 2720 Vanløse, Danmark

---

(111) **Reg.nr.: VR 1997 02672**  
(730) **Indehaver:** Cimo A/S, Skjulhøj Allé 57, 1., 2720 Vanløse, Danmark

---

---

(111) **Reg.nr.: VR 2000 02624**  
(730) **Indehaver:** Cimo A/S, Skjulhøj Allé 57, 1., 2720 Vanløse, Danmark

---

(111) **Reg.nr.: VR 2004 02948**  
(730) **Indehaver:** Cimo A/S, Skjulhøj Allé 57, 1., 2720 Vanløse, Danmark

---

(111) **Reg.nr.: VR 1970 01113**  
(730) **Indehaver:** Cadbury UK Limited, Bournville, Birmingham B30 2NB, Storbritannien  
(740/750) **Fuldmægtig:** Internationalt Patent-Bureau A/S, Rigensgade 11, 1316 København K, Danmark

---

(111) **Reg.nr.: VR 1999 03212**  
(730) **Indehaver:** Pepperidge Farm, Incorporated, 595 Westport Avenue, Norwalk, CT 06851, USA  
(740/750) **Fuldmægtig:** Internationalt Patent-Bureau A/S, Rigensgade 11, 1316 København K, Danmark

---

(111) **Reg.nr.: VR 1981 01142**  
(730) **Indehaver:** Warner Bros. Entertainment Inc., a corporation of the State of Delaware, 4000 Warner Boulevard, Burbank, California 91522, USA  
(740/750) **Fuldmægtig:** Chas. Hude A/S, H.C. Andersens Boulevard 33, 1780 København V, Danmark

---

(111) **Reg.nr.: VR 1959 01812**  
(730) **Indehaver:** Fratelli Branca Distillerie S.r.l., Via Broletto 35, I-20121 Milano, Italien  
(740/750) **Fuldmægtig:** Chas. Hude A/S, H.C. Andersens Boulevard 33, 1780 København V, Danmark

---

## Varemærker og fællesmærker

### Tilførsler til registreringer

#### Klasse- og varefortegnelse efter begrænsning, herunder begrænsning efter indsigelse eller efter deling

**(111) Reg.nr.: VR 1984 02291**

(511) **Klasse 06:** Hestekosør; klokker til dyr; sporer til heste; hovrensere; hovkniv; kroge af metal, dækkenholdere af metal, sadelholder af metal; alle de forannævnte varer er alene relateret til heste og hesteridning.

(511) **Klasse 18:** Børster og strigler til heste samt kasser specielt udformet hertil, beklædning til heste; etuier af læder til hjelme; halsbånd til dyr (laves også til heste "halsrem"); sportstasker; trenser (hovedtøj); beslag til seletøj; bidsler til seletøj; rygsæk; sadeltasker; dækkener til heste; grimer til heste (dele af seletøj); hageremme af læder; hestesko; hovedtøj; skyklapper (seletøj) til heste; knæbeskyttere til heste; læderliner; læderremme; muleposer; piske; seletøjsremme; stighbøjleremme; ridesadler; ridetømmer; sadelbomme; sadeldækkener; sadelmagervarer; sadelspænder; sadeltæpper til heste; sadel- underlag til hestesadler; seletøj til dyr; seletøjsbeslag; seletøjsremme; skagler (seletøj); stavsele (seletøj); stighbøjler; dele af gummi til stighbøjler; underlag til hestesadler; alle de forannævnte varer er alene relateret til heste og hesteridning.

(511) **Klasse 25:** Beklædningsgenstande; rideleggings; benklæder (til brug for ridning); galocher; gamacher; beslag af jern til sko; beslag af metal til fodtøj; beslag af metal til støvler; bæltter (beklædningsgenstande); fodtøj; handsker (beklædning); hovedbeklædning; alle de forannævnte varer er alene relateret til hesteridning og ryttere.

**(111) Reg.nr.: VR 2009 00290**

(511) **Klasse 25:** Spadsere- og vandresko, friluftssko og vandrestøvler.

**(111) Reg.nr.: VR 1989 07740**

(511) **Klasse 29:** Fisk, fjerkræ og vildt, syltetøj, gelé, æg, mælk, pickles. Registreringen omfatter ikke supper og suppeprodukter samt saucer).

(511) **Klasse 32:** Alle varer.

(511) **Klasse 33:** Alle varer.

**(111) Reg.nr.: VR 1999 02982**

(511) **Klasse 09:** Videnskabelige, nautiske, geodætiske, elektriske, fotografiske, kinematografiske og optiske apparater og instrumenter samt apparater og instrumenter til vejning, måling, signalering, kontrol, livredning og undervisning, apparater til optagelse, transmission og gengivelse af lyd eller billede, optiske eller magnetiske databærere, lydplader, møntautomater og -apparater, kasseapparater, regnemaskiner og databehandlingsudstyr, ildslukningsapparater; computere, maskinlæsbare datamedier; optagne computerprogrammer.

(511) **Klasse 38:** Telekommunikationsvirksomhed; elektronisk post, information om telekommunikation, udlejning af telekommunikationsudstyr.

(511) **Klasse 41:** Uddannelses- og undervisningsvirksomhed, underholdningsvirksomhed, sportsarrangementer og kulturelle arrangementer; forlagsvirksomhed, udgivelse af bøger og tekster (undtagen reklametekster); formidling, herunder ved elektroniske hjælpemidler, af informationer vedrørende det politiske og lovgivningsmæssige område; oversættelse, redigering af skrevne tekster, skrivning af korrespondance.

(511) **Klasse 42:** Videnskabelig og industriel forskning, trykkerivirksomhed, programmering af computere, ajourføring og design af computerprogrammer, rådgivning vedrørende computer hardware og software, udlejning af computere og computerprogrammer, professionel rådgivningsvirksomhed (ikke forretningsmæssig eller finansiel) vedrørende førnævnte ydelser.

(511) **Klasse 44:** Lægevirksomhed, sundheds- og skønhedspleje, bistand ved landbrugsvirksomhed, veterinærvirksomhed, professionel rådgivningsvirksomhed (ikke forretningsmæssig eller finansiel) vedrørende førnævnte ydelser.

(511) **Klasse 45:** Juridisk bistand, leasing af accesstid til computer databaser, professionel rådgivningsvirksomhed (ikke forretningsmæssig eller finansiel) vedrørende førnævnte ydelser.

**(111) Reg.nr.: VR 1988 01625**

(511) **Klasse 09.**

(511) **Klasse 12.**

(511) **Klasse 16.**

(511) **Klasse 35.**

(511) **Klasse 38.**

(511) **Klasse 39.**

(511) **Klasse 42:** Videnskabelige og teknologiske tjenesteydelser samt forskning og design i forbindelse dermed, industriel analyse og forskning, design og udvikling af computer hardware og computer software, juridisk bistand.

**(111) Reg.nr.: VR 1999 01605**

(511) **Klasse 09:** Optagne databehandlingsprogrammer til videnskabelig og teknisk brug; databærere til computere; integreret software (ikke indeholdt i andre klasser) til brug inden for videnskab, teknologi og uddannelse; elektriske apparater til metodisk ordning og sortering af videnskabelig dokumentation og videnskabelige samlinger; dias, videobånd, CD-rom.

(511) **Klasse 10:** Kirurgiske, medicinske, dentale og veterinære implantater, instrumenter og apparater, herunder kunstige lemmer, øjne og tænder; implantater, instrumenter og apparater til osteosyntese, til muskel-skelet-kirurgi, til kæbe-/ansigts- og rygsøjle-kirurgi; knoglepinde, knoglesøm, knogleskruer og knogleplader, vinklede plader, kompressionsplader, hofteskruer og hofteplader, stilkskruer og stilkroge, indre rygmarvssøm, skinner, cærlagewirer, knogleklemmer og knoglekramper, endoprotoser, især endo-led-protoser, indre rygmarvstappe; apparater og instrumenter til stereotaktisk og computerstøttet kirurgi; knoglebor, -file og -save, distraktorer, knogletænger, elevatorier, spærhager, mejsler, presser, interne og eksterne fikserere, bækkenskræmper, kirurgiske bor, borførere, sigteanordninger; implantater af forannævnte typer fremstillet af biologisk nedbrydelige materialer; protoser og forstærkninger til ligamenter og sener; bakker og etuier til instrumenter og implantater af forannævnte typer; kunstige knogler og lemmer til medicinsk undervisningsbrug; ortopædiske artikler, kirurgiske suturer; røntgenbilleder til medicinsk brug.

(511) **Klasse 16:** Fotografier, tryksager, aviser og tidsskrifter, bøger, trykt dokumentation i form af billeder og fotos; data- og fotoarkivalier; instruktions- og undervisningsmateriale (dog ikke apparater).

(511) **Klasse 39:** Distribution af aviser, tidsskrifter og bøger, af samlinger og arkiver af billeder, af fotografier, dias, videoer og CD-ROM, af røntgenbilleder og elektromagnetisk lagrede videnskabelige arbejder, især lagret på CD-ROM, alt til videnskabelige, undervisnings- og uddannelsesmæssige formål.

(511) **Klasse 40:** Trykning (litografisk og offset).

(511) **Klasse 41:** Offentliggørelse i videnskabelig, undervisning- og uddannelsesmæssig henseende, af (især medicinsk-kliniske) aviser, tidsskrifter og bøger, af samlinger og arkiver af billeder, af fotografier, dias, videoer og CD-ROM, af røntgenbilleder og elektromagnetisk lagrede videnskabelige arbejder, især lagret på CD-ROM; produktion af audiovisuelt instruktions- og undervisningsmateriale, af film, videobånd og CD-ROM; kursusvirksomhed, der specielt henvender sig til kirurger, medicinsk og paramedicinsk personale; organisering og afholdelse af seminarer; organisering af udstillinger med kulturelt eller uddannelsesmæssigt sigte; leasing (udlejning) af bøger og tidsskrifter; oversættelser; fotografering.

(511) **Klasse 42:** Tilvejebringelse af tekniske og videnskabelige programmer til databehandling, især inden for det medicinske område; leasing (udlejning) af databehandlingsanlæg; tilvejebringelse og administration af videnskabelig dokumentation, samlinger af røntgenbilleder, data- og fotoarkiver; leasing (udlejning) af samlinger af dias, videobånd, CD-ROM og data- og fotoarkiver; udvikling og forskning for andre.

(511) **Klasse 44:** Medicinsk undersøgelse og udvikling, kliniske afprøvninger af kirurgiske metoder, implantater, apparater og instrumenter; drift af medicinske laboratorier; afgivelse af medicinske vurderinger; tilvejebringelse og analyse af medicinsk dokumentation, især indsamling og statistisk vurdering af kliniske sygehistorier; drift af hospitaler og videnskabelige og medicinske laboratorier; Medicinsk bistand i forbindelse med produktion af samlinger af røntgenbilleder, af medicinske data- og fotoarkiver og af samlinger af kliniske sygehistorier.

(511) **Klasse 45:** Administration og udnyttelse af ophavsret.

---

**(111) Reg.nr.: VR 1999 02564**

(511) **Klasse 29:** Kød, fisk, fjerkræ og vildt, kødekstrakter, konserverede, tørrede og kogte frugter og grøntsager, geléer, syltetøj, frugtsauce, æg, mælk og mejeriprodukter, spiselige olier og spisefedt.

(511) **Klasse 30:** Kaffe, the, kakao, sukker, ris, tapioka, sago, kaffeerstatning, mel og næringsmidler af korn, undtagen til medicinsk brug, brød, konditori- og konfekturvarer, spiseis, honning, sirup, gær, bagepulver, salt, sennep, eddike, saucer (krydrede), krydderier, råis.

(511) **Klasse 31:** Landbrugs-, havebrugs- og skovbrugsprodukter samt korn (ikke indeholdt i andre klasser), levende dyr, friske frugter og grøntsager, frø og såsæd, naturlige planter og blomster, næringsmidler til dyr, malt.

(511) **Klasse 32:** Øl, mineralvand og kulsyreholdige vande og andre ikke alkoholholdige drikke, frugtdrikke og frugtsaft, saft og andre præparater til fremstilling af drikke.

(511) **Klasse 33:** Alkoholholdige drikke (bortset fra øl).

(511) **Klasse 35:** Annonce- og reklamevirksomhed, bistand ved forretningsledelse og forretningsadministration, bistand ved varetagelse af kontoropgaver.

(511) **Klasse 36:** Forsikringsvirksomhed, finansiel virksomhed, valutarisk virksomhed, ejendomsrådgivningsvirksomhed.

(511) **Klasse 37:** Byggevirksomhed, reparationsvirksomhed, installationsvirksomhed.

(511) **Klasse 38:** Telekommunikationsvirksomhed.

(511) **Klasse 39:** Transportvirksomhed, pakning og opbevaring af varer, arrangering af rejser.

(511) **Klasse 40:** Forarbejdning og behandling af materialer og genstande.

(511) **Klasse 41:** Uddannelses- og undervisningsvirksomhed, underholdningsvirksomhed, sportsarrangementer og kulturelle arrangementer.

(511) **Klasse 42:** Videnskabelig og industriel forskning, programmering af computere.

(511) **Klasse 43:** Restaurationsvirksomhed og udbringning af mad og drikke, værelsesudlejning.

(511) **Klasse 44:** Sundheds- og skønhedspleje, bistand ved landbrugs- og veterinærvirksomhed.

(511) **Klasse 45:** Juridisk bistand.

---

**(111) Reg.nr.: VR 1999 03799**

(511) **Klasse 29:** Kød, fisk, fjerkræ og vildt, kødekstrakter, konserverede, tørrede og kogte frugter og grøntsager, geléer, syltetøj, frugtsauce, æg, mælk og mejeriprodukter, spiselige olier og spisefedt.

(511) **Klasse 30:** Kaffe, the, kakao, sukker, ris, tapioka, sago, kaffeerstatning, mel og næringsmidler af korn, brød, konditori- og konfekturvarer, spiseis, honning, sirup, gær, bagepulver, salt, sennep, eddike, herunder vineddike, saucer (krydrede), krydderier, råis.

(511) **Klasse 31:** Landbrugs-, skovbrugs- og havebrugsprodukter samt korn (ikke indeholdt i andre klasser), levende dyr, friske frugter og grøntsager, frø og såsæd, naturlige planter og blomster, næringsmidler til dyr, malt.

(511) **Klasse 32:** Øl, mineralvand og kulsyreholdige vande og andre ikke alkoholholdige drikke, frugtdrikke og frugtsaft, saft og andre præparater til fremstilling af drikke.

(511) **Klasse 35:** Annonce- og reklamevirksomhed, bistand ved forretningsledelse og forretningsadministration, bistand ved varetagelse af kontoropgaver, kundeinformation ved salg af levnedsmidler, samling (ikke transport) af et udvalg af varer, så andre får mulighed for på en nem måde at overskue og købe disse varer.

(511) **Klasse 43:** Restaurationsvirksomhed og udbringning af mad og drikke.

---

**(111) Reg.nr.: VR 2007 03525**

(511) **Klasse 35:** Annonce- og reklamevirksomhed som yder bistand til og fungerer som produktionsvirksomhed for annoncering, reklame og kommunikation på Internettet, andre computernetværk og digitale medier samt avertering pr. post eller på tryk, fjernsynsreklamer, design og layout til reklamemæssige formål, publikation af reklametekster, radioreklamer og salgsfremmende foranstaltninger for andre.

(511) **Klasse 41:** Tilrettelæggelse og produktion af computer-, Internet- eller digitalt understøttede undervisningsprogrammer eller forløb samt arrangering og ledelse af workshops og seminarer, samt filmproduktion, fotografering, online publikation eller nyhedsformidling.

(511) **Klasse 42:** Udvikling, design, publikation, overvågning, administration og vedligeholdelse af hjemmesider, samt web-hosting for andre, ajourføring af computerprogrammer, konvertering af data eller dokumenter til elektroniske medier.

---

**(111) Reg.nr.: VR 2007 02445**

(511) **Klasse 09:** Videnskabelige, nautiske, geodætiske, fotografiske, kinematografiske apparater og instrumenter; apparater og instrumenter til vejning, måling, livredning og undervisning; apparater og instrumenter til optagelse, transmission og gengivelse af lyd eller billede; lydplader, salgautomater, ildslukningsapparater, mekaniske måleapparater, enkodere og impulsgivere.

(511) **Klasse 10:** Elektrooptiske og mekaniske måleapparater til medicinsk brug.

(511) **Klasse 35:** Detailhandel og engroshandel med videnskabelige, nautiske, geodætiske, fotografiske, kinematografiske og optiske apparater og instrumenter, elektriske og mekaniske apparater og instrumenter, særligt elektrooptiske måleapparater, mekaniske måleapparater, enkodere og impulsgivere.

---

**(111) Reg.nr.: VR 1941 00837**

(511) **Klasse 08:** Manuelt betjente skæremaskiner.

---

**(111) Reg.nr.: VR 2008 01952**

(511) **Klasse 08:** Knivmedevarer, håndværktøj og - instrumenter, gafler og skeer, dele af og tilbehør (ikke indeholdt i andre klasser) til de nævnte varer.

---

**(111) Reg.nr.: VR 1956 02316**

(511) **Klasse 21:** kamme, svampe og andre toilettredskaber.

---

**(111) Reg.nr.: VR 2008 00379**

(511) **Klasse 11:** Apparater til belysning, opvarmning, kogning, køling, tørring og ventilation.

(511) **Klasse 37:** Reparation og installation af apparater til ventilation, vandforsyning og apparater til sanitære formål.

---

**(111) Reg.nr.: VR 2008 00378**

(511) **Klasse 11:** Apparater til belysning, opvarmning, kogning, køling, tørring og ventilation.

(511) **Klasse 37:** Reparation og installation af apparater til ventilation, vandforsyning og apparater til sanitære formål.

---

**Varemærker og fællesmærker**  
Fornyede registreringer

VR 1909 00418  
VR 1929 00833  
VR 1929 00844  
VR 1929 01333  
VR 1929 01335  
VR 1949 01056  
VR 1949 01494  
VR 1959 01470  
VR 1959 01563  
VR 1959 01834  
VR 1969 02166  
VR 1969 02182  
VR 1969 02305  
VR 1969 02348  
VR 1969 02621  
VR 1969 02775  
VR 1969 03257  
VR 1969 03327  
VR 1970 00440  
VR 1979 01748  
VR 1979 01776  
VR 1979 01823  
VR 1979 02260  
VR 1979 02283  
VR 1979 02302  
VR 1979 02316  
VR 1979 02467  
VR 1979 02934  
VR 1979 02956  
VR 1979 03248  
VR 1979 03553  
VR 1979 03563  
VR 1979 03777  
VR 1979 03817  
VR 1980 00365  
VR 1980 00425  
VR 1989 04347  
VR 1989 04550  
VR 1989 04616  
VR 1989 04623  
VR 1989 04669  
VR 1989 04896  
VR 1989 05011  
VR 1989 05040  
VR 1989 05058  
VR 1989 05161  
VR 1989 05250  
VR 1989 05275  
VR 1989 05366  
VR 1989 05539  
VR 1989 05915  
VR 1989 06088  
VR 1989 06231  
VR 1989 06318  
VR 1989 06587  
VR 1989 06840  
VR 1989 06913  
VR 1989 07287  
VR 1989 07326  
VR 1989 07391  
VR 1989 07583  
VR 1989 07753  
VR 1989 07798  
VR 1989 07799  
VR 1989 07905  
VR 1989 07942  
VR 1989 07969  
VR 1989 08237  
VR 1999 00243  
VR 1999 01648  
VR 1999 02783  
VR 1999 02786  
VR 1999 02794

VR 1999 02802  
VR 1999 02812  
VR 1999 02814  
VR 1999 02823  
VR 1999 02834  
VR 1999 02842  
VR 1999 02864  
VR 1999 02881  
VR 1999 02899  
VR 1999 02902  
VR 1999 02913  
VR 1999 02973  
VR 1999 03038  
VR 1999 03042  
VR 1999 03057  
VR 1999 03147  
VR 1999 03168  
VR 1999 03212  
VR 1999 03253  
VR 1999 03269  
VR 1999 03521  
VR 1999 03523  
VR 1999 03602  
VR 1999 03871  
VR 1999 04192  
VR 1999 04280  
VR 1999 04292  
VR 1999 04374  
VR 1999 04433  
VR 1999 04437  
VR 1999 04486  
VR 1999 04539  
VR 1999 04556  
VR 1999 04798  
VR 2000 00005  
VR 2000 00082  
VR 2000 00292  
VR 2000 00490  
VR 2000 00571

**Varemærker og fællesmærker**  
Udslettede registreringer

VR 1928 01237  
VR 1928 01239  
VR 1938 01126  
VR 1938 01159  
VR 1938 01175  
VR 1938 01195  
VR 1948 01655  
VR 1948 01658  
VR 1948 01693  
VR 1948 01729  
VR 1948 01741  
VR 1958 02405  
VR 1958 02409  
VR 1958 02429  
VR 1958 02470  
VR 1958 02529  
VR 1958 02533  
VR 1958 02540  
VR 1958 02556  
VR 1958 02559  
VR 1958 02560  
VR 1958 02561  
VR 1959 01385  
VR 1962 01000  
VR 1968 03285  
VR 1968 03286  
VR 1968 03300  
VR 1968 03302  
VR 1968 03306  
VR 1968 03313  
VR 1968 03323  
VR 1968 03329  
VR 1968 03338  
VR 1968 03343  
VR 1968 03358  
VR 1968 03366  
VR 1968 03369  
VR 1968 03374  
VR 1968 03388  
VR 1968 03389  
VR 1968 03405  
VR 1968 03419  
VR 1968 03424  
VR 1968 03434  
VR 1968 03435  
VR 1968 03438  
VR 1968 03439  
VR 1968 03456  
VR 1968 03461  
VR 1968 03465  
VR 1968 03472  
VR 1968 03479  
VR 1968 03501  
VR 1978 03818  
VR 1978 03835  
VR 1978 03838  
VR 1978 03843  
VR 1978 03854  
VR 1978 03871  
VR 1978 03872  
VR 1978 03873  
VR 1978 03878  
VR 1978 03894  
VR 1978 03899  
VR 1978 03900  
VR 1978 03906  
VR 1978 03911  
VR 1978 03916  
VR 1978 03917  
VR 1978 03920  
VR 1978 03929  
VR 1978 03936  
VR 1978 03937

VR 1978 03938  
VR 1978 03940  
VR 1978 03962  
VR 1978 03963  
VR 1978 03971  
VR 1978 03972  
VR 1978 03978  
VR 1978 03982  
VR 1978 03984  
VR 1978 03987  
VR 1978 03996  
VR 1978 03999  
VR 1978 04000  
VR 1978 04009  
VR 1978 04016  
VR 1978 04023  
VR 1978 04033  
VR 1978 04035  
VR 1978 04038  
VR 1978 04050  
VR 1978 04054  
VR 1978 04056  
VR 1978 04057  
VR 1978 04067  
VR 1978 04072  
VR 1978 04090  
VR 1978 04092  
VR 1978 04096  
VR 1978 04097  
VR 1978 04104  
VR 1978 04116  
VR 1978 04118  
VR 1978 04119  
VR 1978 04129  
VR 1978 04139  
VR 1978 04147  
VR 1978 04158  
VR 1978 04168  
VR 1978 04170  
VR 1978 04172  
VR 1978 04174  
VR 1978 04187  
VR 1978 04192  
VR 1978 04194  
VR 1978 04202  
VR 1981 02480  
VR 1988 04208  
VR 1988 04211  
VR 1988 04212  
VR 1988 04215  
VR 1988 04220  
VR 1988 04222  
VR 1988 04224  
VR 1988 04236  
VR 1988 04243  
VR 1988 04245  
VR 1988 04246  
VR 1988 04248  
VR 1988 04252  
VR 1988 04258  
VR 1988 04278  
VR 1988 04282  
VR 1988 04293  
VR 1988 04295  
VR 1988 04301  
VR 1989 02459  
VR 1992 00297  
VR 1999 00479  
VR 2000 00325  
VR 2006 03416  
VR 2007 01454  
VR 2009 00914

## Varemærker og fællesmærker Ansøgningsregister

Register over mærker i dette tidende angivet i ansøgningsnummerorden

FA 1991 00033	FR 1993 00014	VA 1968 02507	VR 1968 03456
VA 1909 00330	VR 1909 00418	VA 1968 02508	VR 1969 02775
VA 1909 00554	VR 1909 00472	VA 1968 02546	VR 1968 03461
VA 1927 01519	VR 1928 01237	VA 1968 02603	VR 1968 03424
VA 1927 01521	VR 1928 01239	VA 1968 02610	VR 1968 03501
VA 1929 00385	VR 1929 00844	VA 1968 03597	VR 1969 02305
VA 1929 00939	VR 1929 00833	VA 1968 03993	VR 1969 02182
VA 1929 01484	VR 1929 01333	VA 1968 04118	VR 1969 02621
VA 1929 01529	VR 1929 01335	VA 1969 00431	VR 1969 02166
VA 1938 01131	VR 1938 01175	VA 1969 00841	VR 1969 02348
VA 1938 01394	VR 1938 01126	VA 1969 00857	VR 1969 02654
VA 1938 01433	VR 1938 01159	VA 1969 01546	VR 1969 03257
VA 1938 01482	VR 1938 01195	VA 1969 01906	VR 1969 03327
VA 1941 00668	VR 1941 00837	VA 1969 02889	VR 1970 00440
VA 1946 01037	VR 1948 01741	VA 1969 04114	VR 1970 01113
VA 1948 00223	VR 1948 01655	VA 1972 02195	VR 1973 00228
VA 1948 00813	VR 1949 01494	VA 1977 03143	VR 1978 03900
VA 1948 00844	VR 1948 01658	VA 1977 03275	VR 1978 03963
VA 1948 01238	VR 1948 01693	VA 1977 04647	VR 1978 03894
VA 1948 02115	VR 1948 01729	VA 1977 04890	VR 1978 03818
VA 1949 00724	VR 1949 01056	VA 1977 04986	VR 1978 03962
VA 1955 00265	VR 1956 00347	VA 1977 05136	VR 1978 04158
VA 1955 01778	VR 1956 00227	VA 1977 05270	VR 1979 03817
VA 1956 02274	VR 1956 02316	VA 1978 00189	VR 1978 03920
VA 1956 02659	VR 1958 02533	VA 1978 00562	VR 1978 03899
VA 1958 01396	VR 1958 02540	VA 1978 00884	VR 1978 03911
VA 1958 01624	VR 1958 02405	VA 1978 00916	VR 1978 03978
VA 1958 01685	VR 1958 02409	VA 1978 00924	VR 1978 03906
VA 1958 02645	VR 1958 02470	VA 1978 00948	VR 1978 04168
VA 1958 02742	VR 1958 02429	VA 1978 00974	VR 1978 03843
VA 1958 02956	VR 1958 02529	VA 1978 00991	VR 1978 03835
VA 1958 02960	VR 1958 02556	VA 1978 01140	VR 1978 03987
VA 1958 02964	VR 1958 02559	VA 1978 01175	VR 1978 04170
VA 1958 02966	VR 1958 02560	VA 1978 01188	VR 1978 04172
VA 1958 03029	VR 1958 02561	VA 1978 01189	VR 1978 04174
VA 1958 03078	VR 1959 01563	VA 1978 01193	VR 1978 03838
VA 1959 00884	VR 1959 01470	VA 1978 01490	VR 1978 03871
VA 1959 00902	VR 1959 01812	VA 1978 01526	VR 1978 03971
VA 1959 01157	VR 1959 01385	VA 1978 01575	VR 1978 04090
VA 1959 01605	VR 1959 01834	VA 1978 01594	VR 1978 04092
VA 1961 03420	VR 1962 01000	VA 1978 01609	VR 1978 03872
VA 1962 04265	VR 1968 00023	VA 1978 01615	VR 1978 03873
VA 1962 04267	VR 1964 01951	VA 1978 01682	VR 1978 03854
VA 1965 01678	VR 1965 02549	VA 1978 01715	VR 1978 03972
VA 1966 02140	VR 1968 03479	VA 1978 01728	VR 1978 03937
VA 1966 03628	VR 1968 03285	VA 1978 01830	VR 1978 03938
VA 1967 00479	VR 1968 03226	VA 1978 01935	VR 1978 03916
VA 1967 02905	VR 1968 03358	VA 1978 01942	VR 1978 03982
VA 1967 03868	VR 1968 03286	VA 1978 01946	VR 1978 03917
VA 1967 04317	VR 1968 03366	VA 1978 02000	VR 1978 03984
VA 1967 04557	VR 1968 03405	VA 1978 02059	VR 1978 03996
VA 1968 00010	VR 1968 03369	VA 1978 02060	VR 1978 03936
VA 1968 00648	VR 1968 03435	VA 1978 02066	VR 1978 03940
VA 1968 01757	VR 1968 03419	VA 1978 02091	VR 1978 03878
VA 1968 01791	VR 1968 03438	VA 1978 02096	VR 1978 03929
VA 1968 02027	VR 1968 03438	VA 1978 02125	VR 1978 03999
VA 1968 02139	VR 1968 03300	VA 1978 02126	VR 1978 04000
VA 1968 02162	VR 1968 03374	VA 1978 02150	VR 1978 04009
VA 1968 02205	VR 1968 03306	VA 1978 02158	VR 1978 04116
VA 1968 02212	VR 1968 03302	VA 1978 02159	VR 1978 04096
VA 1968 02216	VR 1968 03434	VA 1978 02179	VR 1978 04016
VA 1968 02284	VR 1968 03313	VA 1978 02181	VR 1978 04097
VA 1968 02300	VR 1968 03323	VA 1978 02192	VR 1978 04023
VA 1968 02344	VR 1968 03329	VA 1978 02206	VR 1978 04038
VA 1968 02349	VR 1968 03465	VA 1978 02218	VR 1979 01823
VA 1968 02367	VR 1968 03338	VA 1978 02254	VR 1978 04033
VA 1968 02375	VR 1968 03343	VA 1978 02263	VR 1978 04057
VA 1968 02388	VR 1968 03388	VA 1978 02276	VR 1978 04035
VA 1968 02396	VR 1968 03389	VA 1978 02278	VR 1978 04050
VA 1968 02461	VR 1969 02369	VA 1978 02286	VR 1978 04104
VA 1968 02472	VR 1968 03439	VA 1978 02287	VR 1978 04054
		VA 1978 02309	VR 1978 04056
		VA 1978 02339	VR 1978 04118
		VA 1978 02349	VR 1978 04119
		VA 1978 02391	VR 1978 04147
		VA 1978 02444	VR 1978 04139
		VA 1978 02446	VR 1978 04129
		VA 1978 02448	VR 1978 04192
		VA 1978 02449	VR 1978 04187
		VA 1978 02477	VR 1978 04194
		VA 1978 02482	VR 1978 04067
		VA 1978 02528	VR 1979 02934
		VA 1978 02531	VR 1978 04072
		VA 1978 02572	VR 1978 04202
		VA 1978 02830	VR 1979 02956
		VA 1978 03183	VR 1979 02316



---

VA 1978 03542	VR 1979 02260	VA 1994 05500	VR 1999 02902
VA 1978 03760	VR 1979 02283	VA 1995 04225	VR 1999 03042
VA 1978 04185	VR 1979 03553	VA 1995 08674	VR 1996 01911
VA 1978 04289	VR 1979 02467	VA 1995 09770	VR 1995 08581
VA 1978 04443	VR 1980 00365	VA 1996 02002	VR 1999 03168
VA 1978 04753	VR 1979 01748	VA 1996 02682	VR 1997 04448
VA 1978 04754	VR 1979 01776	VA 1996 05636	VR 1999 01605
VA 1978 05217	VR 1979 03248	VA 1996 05675	VR 1999 03699
VA 1979 00325	VR 1979 02302	VA 1997 02358	VR 1997 02671
VA 1979 00434	VR 1979 02966	VA 1997 02359	VR 1997 02672
VA 1979 01221	VR 1979 03563	VA 1997 03268	VR 1999 04486
VA 1979 01585	VR 1979 03777	VA 1997 04009	VR 1999 03147
VA 1979 02585	VR 1980 00425	VA 1998 00910	VR 1999 02982
VA 1980 02460	VR 1981 00026	VA 1998 01285	VR 1999 04292
VA 1980 04079	VR 1981 01142	VA 1998 01603	VR 1999 03871
VA 1980 05441	VR 1981 02480	VA 1998 03214	VR 1999 03269
VA 1981 00153	VR 1986 03134	VA 1998 03436	VR 1999 00479
VA 1982 02244	VR 1983 00343	VA 1998 03665	VR 1999 02564
VA 1982 02245	VR 1983 00350	VA 1998 03934	VR 1999 00243
VA 1982 02246	VR 1983 00351	VA 1999 00018	VR 1999 02973
VA 1982 03183	VR 1989 07740	VA 1999 00393	VR 1999 02786
VA 1982 05964	VR 1988 04236	VA 1999 00577	VR 1999 01600
VA 1983 05244	VR 1984 02291	VA 1999 00721	VR 1999 02864
VA 1983 06217	VR 1989 06913	VA 1999 00814	VR 1999 02913
VA 1985 04528	VR 1987 02485	VA 1999 00854	VR 1999 02814
VA 1985 05994	VR 1988 01625	VA 1999 01017	VR 1999 03253
VA 1985 06579	VR 1988 04243	VA 1999 01047	VR 1999 01648
VA 1985 07338	VR 1988 04245	VA 1999 01058	VR 2000 00325
VA 1985 07339	VR 1988 04246	VA 1999 01120	VR 1999 02812
VA 1986 01046	VR 1988 04248	VA 1999 01309	VR 1999 02834
VA 1986 03799	VR 1988 04252	VA 1999 01328	VR 1999 02802
VA 1986 04889	VR 1989 07753	VA 1999 01455	VR 1999 02823
VA 1986 05502	VR 1988 04258	VA 1999 01632	VR 1999 04539
VA 1986 07713	VR 1989 05058	VA 1999 01657	VR 1999 03057
VA 1986 07721	VR 1988 02500	VA 1999 01704	VR 1999 03036
VA 1987 00162	VR 1988 04278	VA 1999 01713	VR 1999 02899
VA 1987 00578	VR 1988 04282	VA 1999 01747	VR 1999 02783
VA 1987 00906	VR 1988 04208	VA 1999 01837	VR 1999 03799
VA 1987 01972	VR 1989 07969	VA 1999 01895	VR 1999 02881
VA 1987 02152	VR 1988 04293	VA 1999 01988	VR 1999 02794
VA 1987 02266	VR 1988 04295	VA 1999 02057	VR 1999 03038
VA 1987 02356	VR 1989 04550	VA 1999 02276	VR 1999 03521
VA 1987 02571	VR 1989 07459	VA 1999 02312	VR 1999 03523
VA 1987 02998	VR 1988 04301	VA 1999 02580	VR 2000 00005
VA 1987 03254	VR 1989 06231	VA 1999 02770	VR 1999 04192
VA 1987 03259	VR 1988 04211	VA 1999 02954	VR 1999 02842
VA 1987 03264	VR 1988 04212	VA 1999 03001	VR 1999 04374
VA 1987 03377	VR 1988 04215	VA 1999 03151	VR 2000 00292
VA 1987 03418	VR 1988 04220	VA 1999 03179	VR 1999 04280
VA 1987 03420	VR 1988 04222	VA 1999 03513	VR 1999 03602
VA 1987 03435	VR 1988 04224	VA 1999 03712	VR 1999 04688
VA 1987 04034	VR 1989 04347	VA 1999 03719	VR 1999 04556
VA 1987 06118	VR 1989 05011	VA 1999 03894	VR 1999 04437
VA 1987 06133	VR 1989 05366	VA 1999 03975	VR 1999 04433
VA 1987 06348	VR 1989 04616	VA 1999 04174	VR 1999 04798
VA 1987 06552	VR 1989 07798	VA 1999 04267	VR 2000 00490
VA 1987 06553	VR 1989 07799	VA 1999 04467	VR 2000 00082
VA 1987 06671	VR 1989 05250	VA 1999 04835	VR 2000 00571
VA 1987 06703	VR 1989 06587	VA 2000 00307	VR 2000 02624
VA 1987 07112	VR 1989 04623	VA 2000 00931	VR 2000 02002
VA 1987 07209	VR 1989 02459	VA 2000 01282	VR 2001 00491
VA 1987 07851	VR 1989 07287	VA 2001 01478	VR 2001 03715
VA 1988 00176	VR 1989 07326	VA 2001 02307	VR 2001 03126
VA 1988 00935	VR 1989 05275	VA 2001 02309	VR 2001 03127
VA 1988 01483	VR 1989 06301	VA 2002 00528	VR 2002 03654
VA 1988 01530	VR 1989 06088	VA 2003 00985	VR 2003 00857
VA 1988 02059	VR 1989 06318	VA 2004 00506	VR 2004 00599
VA 1988 02388	VR 1989 07391	VA 2004 00507	VR 2004 00563
VA 1988 04142	VR 1989 04669	VA 2004 02469	VR 2004 02948
VA 1988 04476	VR 1989 05915	VA 2004 04385	VR 2005 02003
VA 1988 05306	VR 1989 05161	VA 2004 04388	VR 2005 01152
VA 1988 05496	VR 1989 08237	VA 2004 04389	VR 2005 02002
VA 1988 05901	VR 1989 04896	VA 2004 04390	VR 2004 03826
VA 1988 06047	VR 1989 05040	VA 2004 04393	VR 2004 03827
VA 1988 06890	VR 1989 06840	VA 2004 04394	VR 2005 00305
VA 1988 08571	VR 1989 05539	VA 2004 04396	VR 2005 00304
VA 1988 09055	VR 1989 07583	VA 2004 04397	VR 2004 03831
VA 1989 00907	VR 1989 07905	VA 2005 02591	VR 2005 02381
VA 1989 02321	VR 1989 07942	VA 2005 04939	VR 2006 02015
VA 1990 02350	VR 1990 07949	VA 2006 02571	VR 2006 03099
VA 1990 02721	VR 1991 01279	VA 2006 02612	VR 2006 03457
VA 1991 03241	VR 1992 00297	VA 2006 02688	VR 2006 03416
VA 1992 02417	VR 1994 02282	VA 2006 03333	VR 2007 00140
VA 1992 08884	VR 1994 04636	VA 2006 03516	VR 2007 01454
VA 1993 03941	VR 1993 07798	VA 2006 04085	VR 2007 02445
VA 1993 07776	VR 1999 03212	VA 2007 00023	VR 2007 00643

---

VA 2007 01366	VR 2007 03525	VA 2009 02117	
VA 2007 03097	VR 2008 01455	VA 2009 02223	VR 2009 02250
VA 2007 03678	VR 2008 00379	VA 2009 02224	VR 2009 02251
VA 2007 03679	VR 2008 00378	VA 2009 02339	VR 2009 02297
VA 2008 00340	VR 2009 02315	VA 2009 02340	VR 2009 02298
VA 2008 01918	VR 2009 02290	VA 2009 02341	VR 2009 02299
VA 2008 01924	VR 2009 02289		
VA 2008 02018	VR 2008 01952		
VA 2008 02718	VR 2009 02304		
VA 2008 03002	VR 2009 02293		
VA 2008 03016			
VA 2008 03210			
VA 2008 03660	VR 2009 02308		
VA 2008 04129	VR 2009 02305		
VA 2008 04157	VR 2009 02316		
VA 2008 04236	VR 2009 00290		
VA 2008 04346	VR 2009 02270		
VA 2008 04575	VR 2009 02314		
VA 2008 04593	VR 2009 02313		
VA 2008 04861	VR 2009 02302		
VA 2009 00025			
VA 2009 00029			
VA 2009 00030			
VA 2009 00031	VR 2009 02249		
VA 2009 00040			
VA 2009 00041			
VA 2009 00042			
VA 2009 00113			
VA 2009 00200	VR 2009 02306		
VA 2009 00201	VR 2009 02307		
VA 2009 00255	VR 2009 00914		
VA 2009 00270	VR 2009 02261		
VA 2009 00405	VR 2009 02273		
VA 2009 00584	VR 2009 02257		
VA 2009 00674	VR 2009 02291		
VA 2009 00707	VR 2009 02258		
VA 2009 00715			
VA 2009 00760	VR 2009 02303		
VA 2009 00790	VR 2009 02279		
VA 2009 00895	VR 2009 02276		
VA 2009 01030	VR 2009 02256		
VA 2009 01046	VR 2009 02263		
VA 2009 01259	VR 2009 02280		
VA 2009 01260	VR 2009 02278		
VA 2009 01266	VR 2009 02317		
VA 2009 01297	VR 2009 02260		
VA 2009 01365	VR 2009 02296		
VA 2009 01445	VR 2009 02253		
VA 2009 01466	VR 2009 02266		
VA 2009 01547	VR 2009 02277		
VA 2009 01575	VR 2009 02301		
VA 2009 01587	VR 2009 02267		
VA 2009 01590	VR 2009 02268		
VA 2009 01702	VR 2009 02247		
VA 2009 01714	VR 2009 02292		
VA 2009 01721	VR 2009 02285		
VA 2009 01746	VR 2009 02275		
VA 2009 01772	VR 2009 02274		
VA 2009 01788	VR 2009 02271		
VA 2009 01809	VR 2009 02310		
VA 2009 01813	VR 2009 02269		
VA 2009 01857	VR 2009 02272		
VA 2009 01874	VR 2009 02254		
VA 2009 01909	VR 2009 02284		
VA 2009 01940	VR 2009 02259		
VA 2009 01948	VR 2009 02282		
VA 2009 01951	VR 2009 02309		
VA 2009 01959	VR 2009 02281		
VA 2009 01962	VR 2009 02318		
VA 2009 01964	VR 2009 02283		
VA 2009 01968	VR 2009 02262		
VA 2009 01969	VR 2009 02265		
VA 2009 01970	VR 2009 02264		
VA 2009 01981	VR 2009 02255		
VA 2009 01992			
VA 2009 02001	VR 2009 02252		
VA 2009 02002	VR 2009 02286		
VA 2009 02003	VR 2009 02311		
VA 2009 02004	VR 2009 02312		
VA 2009 02010	VR 2009 02246		
VA 2009 02012	VR 2009 02248		
VA 2009 02029	VR 2009 02300		
VA 2009 02036	VR 2009 02295		
VA 2009 02039	VR 2009 02294		
VA 2009 02040	VR 2009 02288		
VA 2009 02044	VR 2009 02287		

## Varemærker og fællesmærker Navneregister

Register over mærker nævnt i dette tidende  
angivet i alfabetisk orden efter indehaver

A. BARKER & SONS LIMITED	VR 1978 04168	CIMO A/S	VR 2000 02624
AA PLASTPARTNER A/S	VR 1978 04139	CIMO A/S	VR 2004 02948
ABB STOTZ-KONTAKT GMBH	VR 1959 01470	COMPU-GAME A/S	VR 1999 02794
ABBOTT LABORATORIES	VR 1978 03982	CONOPCO, INC.	VR 1989 07459
ACCIUS B.V.	VR 1988 04208	CONOPCO, INC.	VR 1999 02823
AGCO CORPORATION	VR 1999 03042	CONVERGENT APS	VR 2009 02311
AJ LASERGRAVERING AGNER SØNDERGAARD	VR 1999 02786	CONVERGENT APS	VR 2009 02312
AJANTA INDIA LIMITED	VR 2009 02315	COOP DANMARK A/S	VR 1978 04119
AKZO NOBEL CHEMICALS B.V.	VR 1978 04072	DAI NIPPON INSATSU KABUSHIKI KAISHA (ALSO TRADI	VR 1999 04556
ALLER INTERNATIONAL A/S	VR 1989 05161	DAM, PERNILLE	VR 2009 02254
ALPINE BIOMED APS	VR 1995 08581	DANAHER UK INDUSTRIES LIMITED	VR 1989 05058
ALSTOM	VR 1999 04292	DANHOSTEL DANMARKS VANDRERHJEM	VR 1999 02834
ALTOPALATO	VR 1999 02864	DANISH SEPARATION SYSTEMS A/S	VR 1989 05915
AMERICAN HOME PRODUCTS CORPORATION	VR 1978 03962	DANSK OVERSØISK MOTOR INDUSTRI A/S (DOMI)	VR 1948 01693
AMERICAN INGREDIENTS COMPANY	VR 1968 03388	DANSK SUPERMARKED A/S	VR 2009 02278
AMMIRATI PURIS LINTAS A/S	VR 1988 04258	DANSK SUPERMARKED A/S	VR 2009 02280
AMSTERDAM FERTILIZERS B.V.	VR 1988 04220	DANSTAFF HOLDING APS	VR 2009 02293
ANNI & OSCAR PETTERSSON APS	VR 1999 03057	DANSTAR FERMENT AG	VR 1979 03248
AO TECHNOLOGY AG	VR 1999 01605	DECHRA VETERINARY PRODUCTS A/S	VR 1999 02842
ARBEJDSHESTEN APS	VR 2009 02286	DEGUDENT GMBH	VR 1978 04096
ARLA FOODS AMBA	VR 1978 04056	DELTAK, L.L.C.	VR 1980 00365
ARMSTRONG DLW LICENSING GMBH	VR 1978 04033	DIAGEO BRANDS B.V.	VR 1978 04147
ASTMA-ALLERGI FORBUNDET	VR 1989 04669	DIAMOND PRODUCTS COMPANY, A FLORIDA	
ASTRA-GRUPPEN A/S	VR 1978 04158	CORPORATION	VR 1949 01494
AUTODESK, INC.	VR 1989 06840	DIMMINACO AG	VR 1989 06088
AVERNA INTERNATIONAL S.A.	VR 1999 03269	DLA AGRO A.M.B.A.	VR 2009 02267
AVERY WEIGH-TRONIX B.V.	VR 1941 00837	DLA AGRO A.M.B.A.	VR 2009 02268
AVERY WEIGH-TRONIX B.V.	VR 2008 01952	DORR-OLIVER INCORPORATED	VR 1979 02467
AVESTAPOLARIT AB	VR 1979 02966	DRAKA DEUTSCHLAND GMBH & CO. KG	VR 1999 02973
B. & E. NYEGAARD A/S	VR 1978 04023	DT GROUP A/S	VR 1938 01126
BABYSAM A.M.B.A.	FR 1993 00014	DUE & PARTNERS APS	VA 2009 00025
BABYSAM A.M.B.A.	VR 1997 04448	DURACELL BATTERIES BVBA	VR 1969 02621
BABYSAM A.M.B.A.	VR 2006 03099	DYKON A/S	VR 2009 02288
BABYSAM A.M.B.A.	VR 2006 03457	DYKON A/S	VR 2009 02294
BACARDI U.S.A. INC.	VR 1999 02902	D2R APS	VR 2009 02289
BAI APS	VR 2009 02248	D2R APS	VR 2009 02290
BARON PHILIPPE DE ROTHSCHILD S.A.	VR 1969 02654	EASY GARDENER PRODUCTS, LTD., A LIMITED	
BARRY CALLEBAUT AG	VR 1929 00844	PARTNER	VR 1978 04067
B.A.T. NEDERLAND B.V.	VR 1968 03461	EBOA HOLDING APS	VR 1999 01648
BAYER AKTIENGESELLSCHAFT	VR 1968 03323	ECOLAB GMBH & CO. OHG	VR 1978 03838
BAYER AKTIENGESELLSCHAFT	VR 1969 02166	ECOLAB GMBH & CO. OHG	VR 1978 04057
BELLINI WARENVERTRIEBSGESELLSCHAFT MBH	VR 1989 05011	EMERSON CLIMATE TECHNOLOGIES, INC.	VR 1929 01333
BENOIST GIRARD ET CIE SOCIETE EN COMMANDITE		E.S. ÅRHUS APS	VA 2009 00113
PAR	VR 1978 04129	ETABLISSEMENT INTERNATIONAL CRAYOMINE	VR 1958 02409
BENRIACH DISTILLERY COMPANY LIMITED, THE	VR 1987 02485	EURAND INTERNATIONAL S.P.A.	VR 1999 02899
BERLINGSKE MEDIA A/S	VR 2000 00490	EUROPAY INTERNATIONAL S.A.	VR 1988 04248
BIDRO APS	VR 1989 05366	F. HEIMANN & CO., A/S	VR 1989 05539
BLUMØLLER A/S	VR 1958 02529	F. UHRENHOLT HOLDING A/S	VR 2009 02256
BRIEBREND B.V.	VR 1968 03285	FALKE FALKE KGAA	VR 1979 01823
BRIDGESPINNER APS	VR 2009 02275	FERRING B.V.	VR 1978 04050
BRIDGESTONE LICENSING SERVICES, INC.	VR 1978 03978	F&H A/S	VR 1986 03134
BRUD & FEST MODE	VR 1978 03917	F&H A/S	VR 1990 07949
BTG KALLE INVENTING AB	VR 1988 04222	F&H A/S	VR 1993 07798
B.V.RUCANOR	VR 1978 03854	F&H A/S	VR 1994 04636
BYRLEV, SVEND	VA 2008 03210	F&H A/S	VR 1999 04688
CADBURY UK LIMITED	VR 1970 01113	F&H A/S	VR 2001 00491
CALIFORNIA BOARD SPORTS, INC.	VR 2001 03715	F&H A/S	VR 2004 00563
CARFIX/F.H.O.-SEATING APS	VR 1999 02881	F&H A/S	VR 2004 00599
CARL F INTERNATIONAL A/S	VR 2009 02263	F&H A/S	VR 2004 03826
CARL-JURGEN BRANDT	VR 1989 07798	F&H A/S	VR 2004 03827
CARL-JURGEN BRANDT	VR 1989 07799	F&H A/S	VR 2004 03831
CARLSBERG DANMARK A/S	VR 1958 02560	F&H A/S	VR 2005 00304
CARLSON, LISBETH KJÆR	VR 2009 02269	F&H A/S	VR 2005 00305
CETREA A/S	VR 2009 02266	F&H A/S	VR 2005 01152
CHAMPAGNE ALAIN THIENOT	VR 1999 04280	F&H A/S	VR 2005 02002
CHAMPAGNE DE VENOGE SOCIETE ANONYME	VR 1978 03916	F&H A/S	VR 2005 02003
CHIT CHAAT	VR 2009 02300	F&H A/S	VR 2007 00643
CHRISTENSEN, TROELS BJORHOLM	VR 2009 02318	FIAT AUTO S.P.A.	VR 1978 03818
CHRISTIAN DIOR COUTURE	VR 1969 02348	FIAT AUTO S.P.A.	VR 1989 06587
CHRISTIANSEN, ANDERS	VR 1988 04293	FIAT AUTO S.P.A.	VR 1999 04374
CIMO A/S	VR 1997 02671	FIRMAET MARWITZ & HAUSER	VR 1978 03894
CIMO A/S	VR 1997 02672	FLAKT WOODS AB	VR 1978 03987
		FLISE BENT A/S	VR 2009 02250
		FLISE BENT A/S	VR 2009 02251
		FLUGGER A/S	VR 1968 03302
		FLUGGER A/S	VR 1968 03313
		FLUGGER A/S	VR 1968 03434
		FOR KONTOR KEMI, AKTIESELSKABET	VR 1978 03937
		FORENINGEN REGISTREREDE REVISORER FRR,	
		DANSK RE	VR 2009 02306
		FORENINGEN REGISTREREDE REVISORER FRR,	
		DANSK RE	VR 2009 02307
		FRATELLI BRANCA DISTILLERIE S.R.L.	VR 1959 01812
		FRESENIUS KABI AB	VR 1978 03984
		FRONT PAGE PUBLIC RELATIONS APS	VR 2009 02282
		FUNCH, PER	VR 2009 02285

FUR DIE MARKE EDITION PETERS, AKTIENGESELLSCHAFT	VR 1980 00425	LUCAS ENTERTAINMENT COMPANY LTD., A CALIFORNIA	VR 2009 02283
GENCO FOODS APS	VR 2009 02295	M.A.B. BEAULIEU S.A.	VR 1978 04038
GERSTENBERG & AGGER A/S	VR 1989 07583	MAC BAREN TOBACCO COMPANY A/S	VR 1979 02302
GLARMESTERLAUGET I DANMARK	VR 1999 02783	MACDONALD & MUIR LIMITED	VR 1979 03563
GLOBAL PARTNER	VR 2009 02271	MALTCENTRALEN A/S	VR 1999 02812
GLORIA-WERKE H. SCHULTE-FRANKENFELD GMBH & CO.	VR 1969 02775	MANITOU BF, SOCIETE ANONYME	VR 1978 03963
GOTTFRED PETERSEN MIDDELFAKT A/S	VR 2006 03416	MARCAFIN S.A.	VR 1938 01175
GROWTH COMPANY APS	VR 2009 02277	MARKS AND SPENCER P.L.C.	VR 1978 03940
GYLDENDALSKE BOGHANDEL, NORDISK FORLAG A/S	VR 1959 01385	MCWHORTER TECHNOLOGIES AB	VR 1968 03300
GYLDENDALSKE BOGHANDEL, NORDISK FORLAG A/S	VR 1962 01000	MEDA AS	VR 2009 02303
GYLDENDALSKE BOGHANDEL, NORDISK FORLAG A/S	VR 1981 02480	MEDION DIAGNOSTICS GMBH	VR 1978 04170
GYLDENDALSKE BOGHANDEL, NORDISK FORLAG A/S	VR 1989 02459	MEDION DIAGNOSTICS GMBH	VR 1978 04172
GYLDENDALSKE BOGHANDEL, NORDISK FORLAG A/S	VR 1992 00297	MEDION DIAGNOSTICS GMBH	VR 1978 04174
GYMCONSULT APS	VA 2009 02117	MERCHANDISING INTERNATIONAL S.A.	VR 1989 06231
HAHNE, JONAS	VR 2007 02445	MERCK & CO. INC.	VR 1958 02561
HARMAN INTERNATIONAL INDUSTRIES, INCORPORATED	VR 1978 03996	MERCK & CO. INC.	VR 1969 03327
HASBRO, INC.	VR 1989 04550	MERCK & CO. INC.	VR 1979 03777
HEINDORF, MADS	VR 2009 02301	MERCK & CO. INC.	VR 1989 07391
HELLAS B.V.	VR 1988 04243	MERITOR HEAVY VEHICLE TECHNOLOGY, LLC A DELAWAR	VR 1968 03424
HENKEL AG & CO. KGAA	VR 1958 02540	METZELER SCHAUM GMBH	VR 1989 06318
HENKEL AG & CO. KGAA	VR 1968 03329	MICHELIN RECHERCHE ET TECHNIQUE S.A.	VR 2003 00857
HOECHST AKTIENGESELLSCHAFT	VR 1938 01159	MIDELFAKT SONESSON AS	VR 2009 02261
HOECHST AKTIENGESELLSCHAFT	VR 1958 02470	MIRSK DIGITAL APS	VR 2009 02304
HOECHST AKTIENGESELLSCHAFT	VR 1958 02559	MOROGLU APS	VR 2009 02258
HOLLISTER INCORPORATED	VR 1988 04236	MRV MARKENRECHTE VERVALTUNGS GMBH & CO. KG	VR 2009 02274
HONDA GIKEN KOGYO KABUSHIKI KAISHA (HONDA MOTOR	VR 1978 03999	MULHENS GMBH & CO. KG	VR 1999 03168
HONDA GIKEN KOGYO KABUSHIKI KAISHA (HONDA MOTOR	VR 1978 04000	MURRAY, SONS & COMPANY LIMITED	VR 1968 03286
HOVEDSTADSOMRÅDETS TRAFIKSELSKAB	VR 1988 01625	MVH-CONSULT	VR 1991 01279
HSC DEUTSCHLAND GMBH	VR 1968 03366	MØLLER & CO. (FONDEN FOR MØLLER & CO.)	VR 1978 03871
HUNTSMAN INTERNATIONAL LLC	VR 1959 01563	NEC CORPORATION	VR 1999 03521
HUVEPHARMA JSC	VR 1978 03906	NEC CORPORATION	VR 1999 03523
ICA AB	VR 1999 02564	NFL PROPERTIES EUROPE B.V.	VR 1988 04245
ICA AB	VR 1999 03799	NFL PROPERTIES EUROPE B.V.	VR 1988 04246
IFLOK HOLDING APS	VR 2009 02270	NIELSEN, LARS JES	VR 1999 00243
ILLINOIS TOOL WORKS INC.	VR 2009 02297	NIELSEN, VAGN	VR 2009 02253
ILLINOIS TOOL WORKS INC.	VR 2009 02298	NINGBO SOUNDKING GROUP CO., LTD.	VR 2009 02255
INFINITY SYSTEMS, INC.	VR 1978 03936	NOBLE DRILLING CORPORATION (A DELAWARE CORPORAT	VR 2000 00571
INGE MARIE MORTENSEN NIELSEN	VR 1999 00243	NOLSOE, TRINE	VR 2009 02302
INTER PARFUMS S.A.	VR 2009 02299	NOVARTIS AG	VR 1958 02556
INTISSEL SOCIETE ANONYME	VR 1968 03439	NOVO NORDISK A/S	VA 2008 03016
INVISTA TECHNOLOGIES S.A.R.L.	VR 1968 03479	NOVO NORDISK A/S	VR 1978 04192
IT-AFDELINGEN A/S	VR 2009 02259	NOVOZYMES A/S	VR 1989 07905
IT-AFDELINGEN A/S	VR 2009 02309	NOVOZYMES A/S	VR 1989 07942
IVARSSON & CO. A/S	VR 2000 00082	NULON PRODUCTS (AUSTRALIA) PTY LIMITED	VR 1988 04215
JEANNE LANVIN, SOCIETE ANONYME	VR 1956 02316	NY CASCADE A/S	VR 2008 00378
JEHANZEB, KHURAM	VR 2009 00914	NY CASCADE A/S	VR 2008 00379
JENSEN CONSULTING, A/S	VR 2008 01455	OLE BJERREGAARD PEDERSEN APS	VR 2009 02313
JEPPESEN, PETER	VR 2009 02316	OLE LYNGGAARD A/S	VR 1999 02802
J.H. SCHULTZ HOLDING A/S	VR 1999 02982	OLIN CORPORATION	VR 1978 04090
JIFFY INTERNATIONAL AS	VR 1978 04116	ORIENTAL HEALTH FOOD	VR 1989 04896
JOBIS BEKLEIDUNGSINDUSTRIE KG	VR 1978 03972	ORION PHARMA A/S	VR 1989 04616
JP/POLITIKENS HUS A/S	VR 2009 02260	PALOMA-SLADKOGORSKA TOVARNA PAPIRJA D.O.O.	VR 1999 03871
JYSKE BANK A/S	VR 1989 04623	PARACHEM CORPORATION	VR 1978 04009
KALMAR INDUSTRIES SVERIGE AB	VR 1978 03938	PARAMIND APS	VR 2009 02287
KAMA DESIGN GMBH	VR 2009 00290	PARAMOUNT PICTURES CORPORATION	VR 1929 01335
KASCO BETA S.P.A.	VR 1978 03843	PEDERSEN, HANNE GRETHE GEJL	VR 2009 02246
KASTRUP, BETINA	VR 2009 02302	PEKANJO A/S	VR 2009 02249
KEMA A/S	VR 2000 00292	PEPPERIDGE FARM, INCORPORATED	VR 1999 03212
KEMA QUALITY B.V.	VR 1956 00347	PFIZER HEALTH AB	VR 1958 02429
KERRY INC.	VR 1978 04054	PFW AROMA CHEMICALS B.V.	VR 1978 03873
KERRY INC.	VR 1978 04104	PHILIP MORRIS PRODUCTS S.A.	VR 1938 01195
KIA MOTORS CORPORATION	VR 1999 03036	PHILIP MORRIS PRODUCTS S.A.	VR 2000 02002
KIMS A/S	VR 2009 02276	PIERRE FABRE MEDICAMENT, SOCIETE ANONYME A DIRE	VR 1989 07753
KJÆR, ILSE	VR 2009 02269	PILGAARD, HOTHER	VA 2009 00715
KOMATSU FORKLIFT U.S.A., LLC	VR 2005 02381	PINDSTRUP MOSEBRUG A/S	VR 1989 08237
KOMMA I/S	VR 2007 01454	PIONEER CORPORATION	VR 1979 02956
KOMMUNEKREDIT	VR 2009 02296	PLANT APS	VR 2007 03525
KRC TRADE CORPORATION	VR 1979 02316	POST FOODS, LLC	VR 1909 00472
KREATIVET	VR 2009 02310	POULSEN, ANDERS	VR 2009 02292
KRS APS	VR 1981 00026	PRESTIGE DANMARK APS	VA 2009 01992
LABORATOIRES CLEMENT SOCIETE ANONYME	VR 1978 03899	PRIMAGAZ DANMARK A/S	VR 2000 00005
LABORATORIO BYLY, S.A.	VR 1978 03929	PROCTER & GAMBLE COMPANY, THE	VR 1978 04202
LAMBDA INDUSTRIAL (HOLDINGS) LIMITED	VR 1978 03911	PROSELECTION APS	VR 2009 02284
LANCÔME PARFUMS ET BEAUTE & CIE	VR 1978 04194	PROVITRO APS	VA 2009 00029
LANGSTON CORPORATION, THE	VR 1968 03435	PROVITRO APS	VA 2009 00030
LARGO FOOD EXPORTS LIMITED	VR 1965 02549	QUADION CORPORATION	VR 1968 03306
LARGO FOOD EXPORTS LIMITED	VR 1973 00228	RASTAL-WERK WERNER U. GUNTER SAHM	VR 1969 02369
LEAF SVERIGE AB	VR 1988 04211	RELIGIOUS TECHNOLOGY CENTER	VR 1989 06913
LEASING FYN BANK A/S	VR 2009 02305	RELIGIOUS TECHNOLOGY CENTER	VR 1989 07287
L-FASHION GROUP OY	VR 1979 03817	REWE-ZENTRAL AKTIENGESELLSCHAFT	VR 1978 03835
L'OREAL, SOCIETE ANONYME	VR 1989 06301	REX-ROTARY INTERNATIONAL CORPORATION A/S	VR 1948 01658
LSI CORPORATION	VR 1989 04347	RHYTHM WATCH CO., LTD.	VR 1978 04097

RISBERG, LARS	VR 1988 04301	VEREINIGTE DENTALWERKE ANTEOS-BEUTELROCK-ZIPPER	VR 1969 02305
ROBOT COUPE SNC	VR 1979 02934	VEUVE CLICQUOT PONSARDIN, MAISON FONDEE EN 1772	VR 1979 01748
ROTHMANS OF PALL MALL LIMITED	VR 1978 03971	VEUVE CLICQUOT PONSARDIN, MAISON FONDEE EN 1772	VR 1979 01776
ROYAL COPENHAGEN A/S	VR 1929 00833	VINA CARMAN S. A.	VR 1999 04798
ROYAL UNIBREW A/S	VR 1989 07740	VITA ZAHNFABRIK H. RAUTER GMBH & CO. KG	VR 1968 03358
RØR- OG ARMATURIMPORT A/S	VR 1988 04212	VITFOSS A/S	VR 1948 01741
SAMSON-ENVIRO A/S	VR 1989 05275	VITFOSS A/S	VR 1949 01056
SAMSUNG ELECTRONICS CO., LTD.	VR 1999 04192	VIVITAR CORPORATION	VR 1969 02182
SANDOZ A/S	VR 1999 04433	V&S DANMARK A/S	VR 1968 03338
SANDOZ A/S	VR 1999 04437	V&S DANMARK A/S	VR 1968 03465
SANIVA SANITETS- & VASKERI-SERVICE, APS	VR 1978 03878	W. STEENBECK & CO. (GMBH & CO.)	VR 1978 03920
SANOFI-AVENTIS	VR 1968 03472	WALSH, PETER EDWARD	VR 2000 00325
SAPA KONTORCENTER A/S	VR 1999 00479	WALSH, SUSANNE WEESGAARD	VR 2000 00325
SASOL GERMANY GMBH	VR 1988 04252	WARNER BROS. ENTERTAINMENT INC.	VR 1981 01142
SCAN-HORSE A/S	VR 1984 02291	WM. WRIGLEY JR. COMPANY	VR 1979 02283
SCHERING CORPORATION	VR 1968 03389	WOLVERINE TUBE, INC.	VR 1958 02533
SCHMOCK, LOUISE ØSTERGAARD	VR 2009 02247	WYETH HOLDINGS CORPORATION	VR 1989 07969
SCLEROSEFORENINGEN	VR 2009 02262	WYETH HOLDINGS CORPORATION	VR 1999 04486
SCLEROSEFORENINGEN	VR 2009 02264	WYETH	VR 1959 01834
SCLEROSEFORENINGEN	VR 2009 02265	WYETH	VR 1999 03602
SECURITAS AKTIEBOLAG	VR 1978 04187	WYETH	VR 1999 04539
SEIDENSTICKER GBR	VR 1979 03553	ZANNIER SAS	VR 1989 05250
SELECT SPORT A/S	VR 1983 00343	ZELECTED FOODS APS	VA 2009 00040
SELECT SPORT A/S	VR 1983 00350	ZELECTED FOODS APS	VA 2009 00041
SELECT SPORT A/S	VR 1983 00351	ZELECTED FOODS APS	VA 2009 00042
SELECT SPORT A/S	VR 1988 02500	ZELECTED FOODS APS	VR 2009 02281
SELECT SPORT A/S	VR 1996 01911	ZETA ESPACIAL S.A.	VR 1999 03253
SELECT SPORT A/S	VR 1999 03699		
SELECT SPORT A/S	VR 2002 03654		
SELECT SPORT A/S	VR 2006 02015		
SELECT SPORT A/S	VR 2007 00140		
SENTIRE	VR 2009 02272		
SHELL BRANDS INTERNATIONAL AG	VR 1948 01655		
SHOE BRANDING EUROPE BVBA	VR 2009 02252		
SIGNATURE FLIGHT SUPPORT CORPORATION	VR 2009 02308		
SILHORKO-EUROWATER A/S	VR 1969 03257		
SKAANING, CASPER	VR 2009 02317		
SKAANING, MIA	VR 2009 02317		
SKÅNETRAFIKEN	VR 2009 02273		
SOCIETE DES PRODUITS NESTLE S.A.	VR 1964 01951		
SOCIETE DES PRODUITS NESTLE S.A.	VR 1968 00023		
SOCIETE DES PRODUITS NESTLE S.A.	VR 1968 03226		
SOCIETE DES PRODUITS NESTLE S.A.	VR 1994 02282		
SOCIETE INDUSTRIELLE DE TRANSFORMA TION DE METAU	VR 1989 07326		
SODAHL DESIGN A/S	VR 1999 01600		
SODAHL DESIGN A/S	VR 2001 03126		
SODAHL DESIGN A/S	VR 2001 03127		
SOLVAY (SOCIETE ANONYME)	VR 1928 01237		
SOLVAY (SOCIETE ANONYME)	VR 1928 01239		
SOLVAY (SOCIETE ANONYME)	VR 1978 03900		
SPIRITS INTERNATIONAL B.V.	VR 1988 04282		
SPX CORPORATION	VR 1978 04092		
ST. IVEL LIMITED	VR 1958 02405		
ST. REGIS TOBACCO CORPORATION LIMITED	VR 1968 03343		
STORM-BUDET	VR 1999 03038		
STRATOS AERONAUTICAL LIMITED	VR 1988 04278		
STREETFIRE APS	VR 2009 02291		
SUBLISTATIC INTERNATIONAL SA	VR 1968 03374		
SUNKIST GROWERS INC.	VR 1970 00440		
SWEDISH MATCH NORTH EUROPE AB	VR 1968 03456		
SYDVESTA-INDUSTRI-AGENTURER, ESBJERG, A/S	VR 1979 02260		
TA TRIUMPH-ADLER AKTIENGESELLSCHAFT	VR 1968 03501		
TEKNOS A/S	VR 1978 04035		
TERES MEDICAL GROUP AS	VR 2009 02279		
THISE MEJERI A.M.B.A.	VR 2009 02257		
THOMSON MULTIMEDIA SALES GERMANY & AUSTRIA GMBH	VR 1948 01729		
TIMKEN COMPANY,, THE	VR 1956 00227		
TIVOLI A/S	VR 1968 03405		
TOVARNA PRIKOLIC ADRIA CARAVAN NOVO MESTO, D.D.	VR 1968 03369		
TRE-FOR ENERGI A/S	VR 2009 02314		
TRELLEBORG SEALING SOLUTIONS HELSINGOR A/S	VR 1978 03872		
TRIUMPH INTERTRADE AKTIENGESELLSCHAFT	VR 1968 03438		
TULIP FOOD COMPANY P/S	VR 1978 04016		
TX-MX GROUP A/S	VR 1999 02814		
TYLSTRUP KAGER - STØVRING BOLCHER A/S	VR 1999 02913		
UNILEVER DANMARK A/S	VR 1909 00418		
UNILEVER DANMARK A/S	VR 1978 04118		
UNILEVER DANMARK A/S	VR 1989 05040		
UNILEVER N.V.	VR 1968 03419		
UNILEVER N.V.	VR 1988 04295		
UNILEVER N.V.	VR 1999 03147		
UPM-KYMMENE OYJ	VR 1988 04224		

## Varemærker og fællesmærker Mærkeregister

Register over mærker offentliggjort som registreret i dette tidende angivet i alfabetisk rækkefølge efter mærketekst

### (540) Mærke

### (111) Reg. nr.

(fig)	VR 2009 02248
(fig)	VR 2009 02252
(fig)	VR 2009 02287
(fig)	VR 2009 02294
ActivatorCoaching (w)	VR 2009 02271
AJANTA (w)	VR 2009 02315
ArbejdshesteN Ejendomsservice (fig)	VR 2009 02286
BREEZERZ (w)	VR 2009 02285
Bridge4People (w)	VR 2009 02275
chit chaat (w)	VR 2009 02300
Connected Calendars (w)	VR 2009 02253
COOKIE & CO. BAGERI & CONDITORI CAFÉ (fig)	VR 2009 02278
COOKIE & CO. BAGERI & CONDITORI (fig)	VR 2009 02280
CUCINA ITALIENSKE SPECIALITETER (fig)	VR 2009 02295
DANISH TUNER AWARDS 2009 (fig)	VR 2009 02291
DEN BEDSTE KNAP (w)	VR 2009 02264
DEN GODE KNAP (w)	VR 2009 02262
DEN RIGTIGE KNAP (w)	VR 2009 02265
DET SUNDE KØKKEN.DK (fig)	VR 2009 02258
D2R (fig)	VR 2009 02289
D2R (w)	VR 2009 02290
EMBORG (w)	VR 2009 02256
flise bent (w)	VR 2009 02250
flisebent (w)	VR 2009 02251
GalleriCafé & (w)	VR 2009 02269
GARANT MØBEL (fig)	VR 2009 02274
HELLBILLY (w)	VR 2009 02318
hugin mugin (fig)	VR 2009 02247
iFLOK (w)	VR 2009 02270
iHospital (w)	VR 2009 02266
IT ITAFDELINGEN (fig)	VR 2009 02309
IT ITKLIENTEN (fig)	VR 2009 02259
JobTalk (w)	VR 2009 02316
jojo) (fig)	VR 2009 02273
Jomfru Valle (w)	VR 2009 02257
KOMMUNE KREDIT (fig)	VR 2009 02296
kreativitetslaboratoriet (w)	VR 2009 02310
Leasing Fyn (w)	VR 2009 02305
MACHO (w)	VR 2009 02276
Mad med vilje (w)	VR 2009 02282
MADS HEINDORF (fig)	VR 2009 02301
MEDA Kundskabscenter (fig)	VR 2009 02303
MindfulPower (fig)	VR 2009 02246
mPlayer (w)	VR 2009 02311
mServer (w)	VR 2009 02312
Nordic Seed International (w)	VR 2009 02268
Nordic Seed (w)	VR 2009 02267
OCULI (fig)	VR 2009 02302
Omni (w)	VR 2009 02313
Pallet Group (w)	VR 2009 02293
Pekånjo (w)	VR 2009 02249
POESI PEARLS (w)	VR 2009 02254
ProSelection (fig)	VR 2009 02284
REVIMENTOR (fig)	VR 2009 02307
RR REVISOR RÅDGIVNING (fig)	VR 2009 02306
Sentire - Individuel Lederudvikling (w)	VR 2009 02272
SIGNATURE FLIGHT SUPPORT (w)	VR 2009 02308
SILVER LUXWELL (fig)	VR 2009 02288
SMARTtranscription (w)	VR 2009 02304
Soundking (fig)	VR 2009 02255
STAR WARS (w)	VR 2009 02283
StartupHjulet (w)	VR 2009 02277
SuperFruut ANTIOKSIDANT (fig)	VR 2009 02261
TERES (w)	VR 2009 02279
TjuBaga (fig)	VR 2009 02317
TRE-FOR Ny Energi (w)	VR 2009 02314
YouTell (w)	VR 2009 02292
Z (fig)	VR 2009 02281
Århusmedia (fig)	VR 2009 02260
7 FIT IN SEVEN SECONDS.COM (fig)	VR 2009 02263

**Varemærker og fællesmærker  
Klasseregister**

Register over mærker off. som registreret  
i dette tidende angivet efter klasse

**(551) Klasse**

**(111) Reg. nr.**

05	VR 2009 02261	29	VR 2009 02281
05	VR 2009 02279	29	VR 2009 02282
05	VR 2009 02315	29	VR 2009 02295
06	VR 2009 02250	30	VR 2009 02256
06	VR 2009 02251	30	VR 2009 02261
06	VR 2009 02263	30	VR 2009 02276
06	VR 2009 02273	30	VR 2009 02278
06	VR 2009 02302	30	VR 2009 02280
09	VR 2009 02248	30	VR 2009 02281
09	VR 2009 02255	30	VR 2009 02282
09	VR 2009 02259	30	VR 2009 02295
09	VR 2009 02260	31	VR 2009 02256
09	VR 2009 02263	31	VR 2009 02267
09	VR 2009 02275	31	VR 2009 02268
09	VR 2009 02283	31	VR 2009 02276
09	VR 2009 02292	31	VR 2009 02281
09	VR 2009 02302	31	VR 2009 02282
09	VR 2009 02303	31	VR 2009 02295
09	VR 2009 02304	31	VR 2009 02257
09	VR 2009 02314	32	VR 2009 02247
09	VR 2009 02315	35	VR 2009 02248
10	VR 2009 02266	35	VR 2009 02249
10	VR 2009 02279	35	VR 2009 02256
11	VR 2009 02250	35	VR 2009 02260
11	VR 2009 02251	35	VR 2009 02262
11	VR 2009 02314	35	VR 2009 02264
11	VR 2009 02315	35	VR 2009 02265
12	VR 2009 02273	35	VR 2009 02269
12	VR 2009 02318	35	VR 2009 02270
14	VR 2009 02247	35	VR 2009 02271
14	VR 2009 02254	35	VR 2009 02272
14	VR 2009 02301	35	VR 2009 02274
14	VR 2009 02302	35	VR 2009 02277
14	VR 2009 02317	35	VR 2009 02282
16	VR 2009 02248	35	VR 2009 02284
16	VR 2009 02260	35	VR 2009 02287
16	VR 2009 02270	35	VR 2009 02288
16	VR 2009 02277	35	VR 2009 02289
16	VR 2009 02287	35	VR 2009 02290
16	VR 2009 02303	35	VR 2009 02291
19	VR 2009 02250	35	VR 2009 02292
19	VR 2009 02251	35	VR 2009 02306
19	VR 2009 02273	35	VR 2009 02308
20	VR 2009 02250	35	VR 2009 02309
20	VR 2009 02251	35	VR 2009 02310
20	VR 2009 02274	35	VR 2009 02313
20	VR 2009 02288	35	VR 2009 02316
20	VR 2009 02294	35	VR 2009 02317
20	VR 2009 02301	36	VR 2009 02317
20	VR 2009 02313	36	VR 2009 02262
20	VR 2009 02318	36	VR 2009 02264
22	VR 2009 02288	36	VR 2009 02265
24	VR 2009 02288	36	VR 2009 02284
24	VR 2009 02294	36	VR 2009 02287
25	VR 2009 02247	36	VR 2009 02289
25	VR 2009 02249	36	VR 2009 02290
25	VR 2009 02252	36	VR 2009 02296
25	VR 2009 02288	36	VR 2009 02305
25	VR 2009 02291	36	VR 2009 02286
25	VR 2009 02294	37	VR 2009 02308
25	VR 2009 02317	37	VR 2009 02314
25	VR 2009 02318	37	VR 2009 02266
27	VR 2009 02250	38	VR 2009 02311
27	VR 2009 02251	38	VR 2009 02312
28	VR 2009 02249	38	VR 2009 02314
28	VR 2009 02275	38	VR 2009 02266
29	VR 2009 02256	38	VR 2009 02311
29	VR 2009 02257	39	VR 2009 02312
29	VR 2009 02258	39	VR 2009 02314
29	VR 2009 02261	39	VR 2009 02273
29	VR 2009 02276	39	VR 2009 02279
		39	VR 2009 02308
		40	VR 2009 02293
		41	VR 2009 02246
		41	VR 2009 02260
		41	VR 2009 02269
		41	VR 2009 02270
		41	VR 2009 02271
		41	VR 2009 02272
		41	VR 2009 02275
		41	VR 2009 02277
		41	VR 2009 02279
		41	VR 2009 02282
		41	VR 2009 02284
		41	VR 2009 02285
		41	VR 2009 02287
		41	VR 2009 02289
		41	VR 2009 02290
		41	VR 2009 02291
		41	VR 2009 02301
		41	VR 2009 02303
		41	VR 2009 02311

---

41	VR 2009 02312
41	VR 2009 02316
42	VR 2009 02253
42	VR 2009 02259
42	VR 2009 02266
42	VR 2009 02270
42	VR 2009 02271
42	VR 2009 02274
42	VR 2009 02277
42	VR 2009 02279
42	VR 2009 02287
42	VR 2009 02304
42	VR 2009 02307
42	VR 2009 02308
42	VR 2009 02309
42	VR 2009 02311
42	VR 2009 02312
43	VR 2009 02258
43	VR 2009 02269
43	VR 2009 02300
43	VR 2009 02308
44	VR 2009 02279
44	VR 2009 02286
45	VR 2009 02289
45	VR 2009 02290
45	VR 2009 02306
45	VR 2009 02316

---



## Internationale registreringer Offentliggørelse af registreringer

Indsigelsesfristen udløber 2 måneder fra dato, jf. §23 i bekendtgørelse nr. 1264 af 23 december 1996

(111) Reg. nr.: MP714814

(800) Design. dato: 1999-06-22

### OMBRE PLUME

(730) **Indehaver:** PARFUMS CHRISTIAN DIOR, 33, avenue Hoche, F-75008 PARIS, Frankrig

(511) **Klasse 03:** Bleaching preparations and other substances for laundry use; cleaning, polishing, grease removing and abrasive preparations; soaps; perfumery, essential oils, cosmetics, hair lotions; dentifrices.

(800) **International registreringsdato:** 1999-06-22

**Gazette No.:** 17/1999

(111) Reg. nr.: MP889061

(800) Design. dato: 2006-01-25

### KANVAS

(730) **Indehaver:** Stiftelsen KANVAS, Møllergata 12, N-0179 OSLO, Norge

(740/750) **International fuldmægtig:** Protector Intellectual Property Consultants AS, Postboks 5074 Majorstuen, N-0301 Oslo, Norge

(511) **Klasse 16:** Paper, cardboard and goods made from these materials, not included in other classes; printed matter (not including materials regarding boxing); photographs; stationery; adhesives for stationery or household purposes; paint brushes; typewriters (except furniture); instructional and teaching material (except apparatus); plastic materials for packaging (not included in other classes); printers' type; printing blocks.

(511) **Klasse 37:** Building construction; repair; installation services.

(511) **Klasse 41:** Education; providing of training; entertainment (not including boxing); sporting and cultural activities (not including boxing).

(511) **Klasse 42:** Scientific and technological services and research and design relating thereto; industrial analysis and research services; design and development of computer hardware and software; legal services; architecture including interior architecture; consultancy in the fields of industrial and interior design; furniture and interior design.

(511) **Klasse 43:** Nursery and day-care centres for children.

(300) **Prioritetsoplysninger:**

2005-09-14 NO 2005 09401 Norge

(800) **International registreringsdato:** 2006-01-25

**Gazette No.:** 29/2006

(111) Reg. nr.: MP934573

(800) Design. dato: 2007-06-19

### ASK & ACT

(730) **Indehaver:** Questback AS, Sommergata 13/15, N-0255 Oslo, Norge

(740/750) **International fuldmægtig:** Torkildsen Tennoe & Co Advokatfirma, Postboks 13 Majorstuen, N-0330 Oslo, Norge

(511) **Klasse 09:** Data processing equipment.

(511) **Klasse 35:** Marketing research.

(511) **Klasse 38:** Communications by computer terminals; transferring messages between individuals.

(511) **Klasse 42:** Industrial analysis; design; development of software.

(300) **Prioritetsoplysninger:**

2007-02-15 NO 237884 Norge

(800) **International registreringsdato:** 2007-06-19

**Gazette No.:** 37/2007

(111) Reg. nr.: MP940674

(800) Design. dato: 2008-08-14



(730) **Indehaver:** Crustimex Seafood GmbH, Hammerbrookstraße 47, 20097 Hamburg, Tyskland

(740/750) **International fuldmægtig:** Dr. Helmut Hoffmeister & Tarvenkorn, Goldstraße 36, 48147 Münster, Tyskland

(511) **Klasse 29:** Conserves, dried and cooked fruit and vegetables; gelatins (jellies), jams, compote; eggs, milk and milk products; cooking oils and fats; vegetable salad; fruit salad; fish and fish meals, conserved, frozen, smoked, dried, marinated, fresh (non living); fish salad; crabs and molluscs, including sea snails (non living) as well as products made there from, conserved, frozen, smoked, dried, marinated, fresh; mussels and oysters (non living) as well as products made there from, conserved, frozen, smoked, dried, marinated, fresh; caviar and other fish roe products; surimi-products.

(511) **Klasse 30:** Coffee, tea, cocoa, sugar, rice, tapioca, sago, coffee substitutes; flours and cereal preparations, bread, fine bakery products and pastries; ice-cream, honey; molasses syrup; yeast, baking powder; salt, mustard; vinegar, sauces (condiment); spices; cooling ice; sauces and marinades for fish and other seafood.

(511) **Klasse 31:** Agriculture, garden and forestry products, such as grains, not included in other classes; fresh fruit and vegetables; seeds, live plants and natural flowers; animal feed, malt; fish, crabs and molluscs, including sea snails, mussels and oysters (live).

(800) **International registreringsdato:** 2007-08-13

**Gazette No.:** 41/2008

(111) Reg. nr.: MP950574

(800) Design. dato: 2007-11-15

### MicroPort

(730) **Indehaver:** MicroPort Medical (Shanghai) Co., Ltd, 5th Floor, Haitai Building No. 2, 351 Guoshoujing Road, Zhangjiang Hi-tech Park, Pudong New District, Shanghai, Kina

(740/750) **International fuldmægtig:** Unitalen Attorneys At Law, 7th Floor, Scitech Place, No. 22 Jian Guo Men Wai Ave., 100004 Beijing, Kina

(511) **Klasse 10:** Galvanic therapeutic appliances; electrodes for medical use; surgical apparatus and instrument; medical apparatus; catheters, urological apparatus and instruments; lasers for medical purpose.

(800) **International registreringsdato:** 2007-11-15

**Gazette No.:** 05/2008

(111) Reg. nr.: MP950963

(800) Design. dato: 2007-08-16

### TOPGEAR

(730) **Indehaver:** Sokhatskiy Oleg Vitalevich, building 8, flat 13, 9A, Garshina street, settlement Tomilino, Luberekiy area, RU-140070 Moscow Region, Russiske Føderation

(740/750) **International fuldmægtig:** Grigoryeva Anna reg.№ 755, 5, Kryelatskaya street, RU-121552 Moscow, Russiske Føderation

(511) **Klasse 12:** Bicycles (three-wheeled).

(511) **Klasse 28:** Decorations for Christmas trees.

(800) **International registreringsdato:** 2007-08-16

**Gazette No.:** 06/2008

(111) Reg. nr.: MP954423

(800) Design. dato: 2008-02-05

**Pull - Pack**(730) **Indehaver:** Sigpack Systems AG, Industriestraße, CH-8222 Beringen, Robert Bosch GmbH, Wernerstr. 1, Stuttgart, Tyskland(511) **Klasse 07:** Packaging machines and parts thereof.(511) **Klasse 16:** Packaging made from paper and/or cardboard and/or foils included in this class.(800) **International registreringsdato:** 2008-02-05**Gazette No.:** 10/2008

(111) Reg. nr.: MP960738

(800) Design. dato: 2008-07-30

(730) **Indehaver:** Hero, CH-5600 Lenzbourg, Schweiz(740/750) **International fuldmægtig:** Blum & Grob Rechtsanwälte AG, Neumühlequai 6, Postfach 3954, CH-8021 Zürich, Schweiz(511) **Klasse 05:** Pharmaceutical products and preparations for healthcare; dietetic substances adapted for medical purposes; gluten-free food preparations and substances, gluten-free food and food additives, all adapted for medical purposes; vitamin preparations, vitamin and mineral food additives; medical food additives; food adapted for medical purposes for sick people and diabetics; low-protein food for medical purposes; baby food, replacement for breast milk, replacement for baby milk; food for infants.(511) **Klasse 29:** Meat, fish, poultry and game; meat extracts; preserved, frozen, dried and cooked fruits; jellies, jams, compotes; eggs, milk and milk products; edible oils and fats.(511) **Klasse 30:** Flour; bread; honey, treacle; salt, mustard; vinegar, sauces (condiments); spices.(511) **Klasse 32:** Fruit drinks and fruit juices.(300) **Prioritetsoplysninger:**

2008-02-14 CH 569034 Schweiz

(800) **International registreringsdato:** 2008-04-07**Gazette No.:** 48/2008

(111) Reg. nr.: MP970283

(800) Design. dato: 2008-01-31

(730) **Indehaver:** M. T. REKLAM VE PAZARLAMA SANAYI TICARET LIMITED SIRKETI, Organize Deri, Sanayi Bölgesi YA 11, Tuzla İstanbul, Tyrkiet(740/750) **International fuldmægtig:** ERK PATENT MARKA VE FIKRI HAKLAR DANISMANLIGI LTD. STI., Hasanpasa Mah. Uzuncayir yolu, Sarilar Is Merkezi Kat:1 No:24/6, Kadikoy ISTANBUL, Tyrkiet(511) **Klasse 06:** Signboard plates and boards of metal.(511) **Klasse 20:** Picture frames.(511) **Klasse 35:** Advertising services; advertising agencies; dissemination of advertising matter; organization of exhibitions for commercial or advertising purposes; modeling for advertising or sales promotion; marketing studies; sales promotion; shop window dressing; public relations.(591) **Farvetekst:** Purple and gray.(800) **International registreringsdato:** 2008-01-31**Gazette No.:** 31/2008

(111) Reg. nr.: MP971253

(800) Design. dato: 2008-06-16

**SENIOR**(730) **Indehaver:** NINGBO SENIOR STATIONERY CO., LTD, Qipei Industrial Park, Economy and Technology, Development Area, Ningbo City, 315000 Zhejiang Province, Kina(740/750) **International fuldmægtig:** NINGBO CHANNEL TRADEMARK ATTORNEY OFFICE, LLC, Building F/17, Yangguang Mansion, Jiefang South Road, Ningbo, 315010 Zhejiang, Kina(511) **Klasse 16:** Paper; copying paper (stationery); pictures; bags (envelopes, pouches) of paper or plastics, for packaging; stationery; stamp stands; adhesives (glues) for stationery or household purposes; gummed cloth for stationery purposes.(800) **International registreringsdato:** 2008-06-16**Gazette No.:** 32/2008

(111) Reg. nr.: MP973320

(800) Design. dato: 2007-06-20

**ACTIVE**(730) **Indehaver:** GOL PAKHSH-E-AVAL, No 9, 34 Alley, Vall-e-Asr Avenue, Tehran, Iran(511) **Klasse 35:** Accounting, drawing up of statements of accounts, advertising, advertising agencies, advertising by mail order, updating of advertising material, dissemination of advertising matter, rental of advertising space, cost price analysis, telephone answering (for unavailable subscribers), business appraisals, arranging newspaper subscriptions (for others), business management of performing artists, business management assistance, auctioneering, auditing, bill-posting, book-keeping, professional business consultancy, business information, business inquiries, business investigations, business management and organization consultancy, business management consultancy, business management of hotels, business organization consultancy, business research, relocation services for businesses, commercial information agencies, commercial or industrial management assistance, compilation of information into computer databases, systemization of information into computer databases, data search in computer files (for others), demonstration of goods, direct mail advertising, distribution of samples, document reproduction, economic forecasting, efficiency experts, employment agencies, evaluation of standing timber, evaluation of wool, organization of exhibitions for commercial or advertising purposes, computerized file management, grading of wool, import-export agencies, advisory services for business management, personnel management consultancy, marketing research, marketing studies, modelling for advertising or sales promotion, news clipping services, office machines and equipment rental, on-line advertising on a computer network, opinion polling, organization of trade fairs for commercial or advertising purposes, outdoor advertising, payroll preparation, personnel recruitment, photocopying, word processing, procurement services for others (purchasing goods and services for other businesses), psychological testing for the selection of personnel, public relations, publication of publicity texts, publicity, publicity agencies, personnel recruitment.(511) **Klasse 39:** Location of freight cars by computer.(800) **International registreringsdato:** 2007-06-20**Gazette No.:** 35/2008

(111) Reg. nr.: MP979641

(800) Design. dato: 2008-07-24

# EcoBallast

(730) **Indehaver:** HYUNDAI HEAVY INDUSTRIES CO., LTD., 1, Jeonha-Dong, Dong-Ku, Ulsan, 682-792, Sydkorea

(740/750) **International fuldmægtig:** Young-chol Kim, Korea Coal Center, 10th Floor, 80-6, Susong-dong, Chongro-ku, Seoul 110-727, Sydkorea

(511) **Klasse 11:** Sea water purifying apparatus for ship; water purifying apparatus for industrial purposes; water sterilizers; water purification installations; water purifying apparatus; water purifying apparatus and machines; water purification units; water purification installations for waste water and sewage.

(591) **Farvetekst:** The mark is in colour.

(800) **International registreringsdato:** 2008-07-24

**Gazette No.:** 43/2008

(111) Reg. nr.: MP982791

(800) Design. dato: 2008-09-12

## REAL SOUND LAB

(730) **Indehaver:** REAL SOUND LAB, SIA, Akademijas laukums 1, LV-1050 Riga, Letland

(740/750) **International fuldmægtig:** Jevgenijs FORTUNA, FORAL, Patent Law Office, Raina bulvaris 19, LV-1159 Riga, Letland

(511) **Klasse 09:** Audio equipment including loudspeakers, record players, home audio systems, amplifiers, microphones, headphones, audio equalizers; devices for measurement, analysis and correction of acoustic parameters of electro-acoustic transducers; software for measurement, analysis and correction of acoustic parameters of electro-acoustic transducers.

(300) **Prioritetsoplysninger:**

2008-06-03 LV M-08-885 Letland

(800) **International registreringsdato:** 2008-09-12

**Gazette No.:** 46/2008

(111) Reg. nr.: MP986113

(800) Design. dato: 2008-10-29

## Lectorium Rosicrucianum

(730) **Indehaver:** Stiftung zur Förderung der internationalen Arbeit der religiösen Gemeinschaft LECTORIUM ROSICRUCIANUM, Kreuzstrasse 60, CH-8008 Zürich, Schweiz

(511) **Klasse 16:** Paper, cardboard and goods made of these materials, not included in other classes; printed matter; bookbinding material; photographs; stationery; adhesives for stationery or household purposes; artists' supplies; paintbrushes; typewriters and office requisites (except furniture); instructional or teaching material (except apparatus); plastic materials for packaging (not included in other classes); printing type; printing blocks.

(511) **Klasse 35:** Advertising; business management; business administration; office functions.

(511) **Klasse 36:** Insurance underwriting; financial affairs; monetary affairs; real estate affairs.

(511) **Klasse 41:** Education; training; entertainment; sporting and cultural activities.

(800) **International registreringsdato:** 2008-10-29

**Gazette No.:** 49/2008

(111) Reg. nr.: MP986284

(800) Design. dato: 2008-05-28



(730) **Indehaver:** ISIK TERAPI DOGAL YASAM DANISMANLIK VE ORGANIZASYON TIC.LTD.STI., Bagdat Cad. Vadi Apt. No:300/4, Cadedebostan Kadiköy, ISTANBUL, Tyrkiet

(740/750) **International fuldmægtig:** ADRES PATENT MARKA VE FIKRI HAKLAR DANISMANLIK TICARET LIMITED SIRKETI, Büyükdere Cad. N. 62, Lale Ishani Kat: 1, Mecidiyeköy/ISTANBUL, Tyrkiet

(511) **Klasse 03:** Detergents other than for use in manufacturing operations and for medical purposes, laundry starches, laundry bleaches, soaps, softeners, brightening chemicals for household purposes (laundry), perfumes, eau de Cologne, lotions for cosmetic purposes, essential oils, deodorants for personal use, rose oils, lotions for cosmetic purposes, antiperspirants, after-shave lotions, nail polishes, lipstick, creams, hair dyes, shampoos, hair lotions, hair sprays, hair colorants, hair waving preparations, eyebrow pencils, eyebrow cosmetics, powder, make-up powder, varnish-removing preparations, mascaras, petroleum jelly for cosmetic purposes, jelly for cosmetic purposes, cosmetic preparations for slimming purposes, cosmetic preparations for eyelashes, cosmetic kits, shaving preparations, shaving soaps, cotton wool for cosmetic purposes, tissues impregnated with cosmetic lotions, disinfectant soap, anti-perspirant soap, toothpastes, mouth washes (not for medical purposes), emery cloth, emery paper, polish for furniture and flooring.

(511) **Klasse 05:** Pharmaceuticals for human and animal health, chemical preparations for medical purposes; pharmaceuticals, birth control pills, vaccines, serums, vitamins, diagnosis materials, radioactive materials for medical purposes, bacteriological cultures, bacteriological preparations used for medical and veterinary medical purposes, plasters for medical purposes, alcohol for pharmaceutical purposes, alcohol for medical purposes, gases for medical purposes; natural products and chemical elements used for pharmaceuticals, medicine and veterinary medicine; dietetic substances adapted for medical purposes; dietetic foods, food for babies; medicinal herb teas, teas for slimming purposes, ginseng tea; products for dental purposes other than dental tools and equipment; dental cements, denture molding preparations, namely, plaster, dental wax and the like; adhesives for dental prostheses, molding wax for dentists, precious metal alloys for dental purposes; hygienic products, pads, pants, absorbent, for incontinence; plaster for medical purposes, bandages, bandages for dressings; herbs and herb teas for medical purposes; herbal compounds and concentrates; fungicides, herbicides, preparations for destroying noxious animals, animal washes, preparations for destroying mould, mothproofing preparations, rat poison; air freshening and air purifying preparations, deodorants other than for personal purposes; disinfectants, antiseptics for destroying germs, detergents for medical purposes.

(800) **International registreringsdato:** 2008-05-28

**Gazette No.:** 50/2008

(111) Reg. nr.: MP986567

(800) Design. dato: 2008-10-02

## MAILBUREAU

(730) **Indehaver:** Giorgio Faletti, Piazza Satuto, 1, I-14100 ASTI, Italien

(511) **Klasse 36:** Insurance; financial affairs; monetary affairs; real estate affairs.

(300) **Prioritetsoplysninger:**

2008-05-26 IT RM2008C003263 Italien

(800) **International registreringsdato:** 2008-10-02

**Gazette No.:** 50/2008

(111) Reg. nr.: MP987907

(800) Design. dato: 2008-10-27

## WingMan

(730) **Indehaver:** Westland Helicopters Limited, Lysander Road, Yeovil, Somerset BA20 2YB, Storbritannien

(740/750) **International fuldmægtig:** Forrester Ketley & Co, Chamberlain House, Paradise Place, Birmingham B3 3HP, Storbritannien

(511) **Klasse 35:** Data processing services, data processing for the collection of data for business purposes and on-line data processing services; compiling, storing, analysing and retrieving data and information; collection and storage of data; maintaining, indexing and electronically distributing information; creating indexes of information, websites and other information sources; interpreting, predicting and processing of data; provision of data; data retrieval services; electronic retrieval of information; provision of business data.

(511) **Klasse 38:** Transmission and telecommunication services for the distribution of data by electronic, satellite, infrared, telecommunication equipment, wireless, cable, facsimile, data processing and computing means; data transmission via the Internet; telecommunication of information and data; communication services for the provision and display of information, images and data from computer stored databases or directories; provision of access and electronic links to databases and the Internet.

(511) **Klasse 42:** Hosting of computer websites; information technology analysis; monitoring, mapping and computer modelling services; computer programs support; provision of reports; design and technical calibration of instruments and systems; consultancy and support services relating to scientific and technical research; services for the updating of information electronically on computers; the provision of technical, planning and advisory services all relating to the operation and maintenance of rotorcraft and other aircraft, vehicles and apparatus for locomotion by land, air or water, and transportation and industrial systems of all kinds.

(800) **International registreringsdato:** 2008-10-27

**Gazette No.:** 51/2008

(111) Reg. nr.: MP995094

(800) Design. dato: 2009-01-27

## Shape

(730) **Indehaver:** VILLEROY & BOCH S.A., Société anonyme, 82, rue d'Hauteville, F-75010 PARIS, Frankrig

(740/750) **International fuldmægtig:** OFFICE ERNEST T. FREYLINGER S.A., 234, route d'Arlon, B.P. 48, L-8001 STRASSEN, Luxembourg

(511) **Klasse 11:** Water supply apparatus; sanitary apparatus and installations; fixtures for wash-hand basins, sinks, bathtubs, showers; bathtubs; bath installations; fixtures for the bath; hand basins, parts of sanitary installations; bidets; showers; shower cubicles; shower basins; taps; taps for pipes; spa baths; mixer taps and manually operated valves for sanitary installations for water supply; regulating accessories for water appliances and pipes; sauna bath installations; traps; bath tubs for sitz-baths; sinks; toilets; toilet bowls; toilet seats; water flushing installations; water flushing tanks; urinals; covers for urinals; mixer taps for water pipes; water conduit installations; water supply installations; water supply installations; whirlpool-jet apparatus; parts and components for all the aforesaid goods, included in this class; lighting apparatus; lighting appliances; electric lamps; lamps; wall lights; holders for shower basins and shower cubicles.

(511) **Klasse 20:** Picture frames; mirrors; mirrored cabinets; furniture, small furniture; storage consoles for bath and toilet utensils; non-metallic trays; storage consoles (furniture); consoles for bath and toilet utensils (furniture).

(800) **International registreringsdato:** 2009-01-27

**Gazette No.:** 11/2009

(111) Reg. nr.: MP1003021

(800) Design. dato: 2009-01-13

## JULIANE

(730) **Indehaver:** Zentiva, k.s., U Kabelovny 130, CZ-102 36 Praha 10, Dolní Měcholupy, Tjekkiet

(740/750) **International fuldmægtig:** CERVENKA, KLEINTOVÁ, TURKOVÁ Patentová, známková a advokátní kancelář Ing. Eva Kleintová, Budečská 6/974, CZ-120 00 Praha 2, Tjekkiet

(511) **Klasse 05:** Medicines, pharmaceutical preparations for human use.

(300) **Prioritetsoplysninger:**

2008-09-04 CZ 462041 Tjekkiet

(800) **International registreringsdato:** 2009-01-13

**Gazette No.:** 24/2009

(111) Reg. nr.: MP1003022

(800) Design. dato: 2009-03-11

## TAUBELA

(730) **Indehaver:** Zentiva, k.s., U Kabelovny 130, CZ-102 36 Praha 10, Dolní Měcholupy, Tjekkiet

(740/750) **International fuldmægtig:** CERVENKA, KLEINTOVÁ, TURKOVÁ Patentová, známková a advokátní kancelář Ing. Eva Kleintová, Budečská 6/974, CZ-120 00 Praha 2, Tjekkiet

(511) **Klasse 05:** Medicines, pharmaceutical preparations for human use.

(800) **International registreringsdato:** 2009-03-11

**Gazette No.:** 24/2009

(111) Reg. nr.: MP1003027

(800) Design. dato: 2009-01-13

## PRIMERAN

(730) **Indehaver:** Zentiva, a.s., U Kabelovny 130, CZ-102 37 Praha 10 - Dolní Měcholupy, Tjekkiet

(740/750) **International fuldmægtig:** CERVENKA, KLEINTOVÁ, TURKOVÁ, Patentová, známková a advokátní kancelář, Ing. Eva Kleintová, Budečská 6/974, CZ-120 00 Praha 2, Tjekkiet

(511) **Klasse 05:** Medicines, pharmaceutical preparations for human use.

(300) **Prioritetsoplysninger:**

2008-09-04 CZ 462040 Tjekkiet

(800) **International registreringsdato:** 2009-01-13

**Gazette No.:** 24/2009

(111) Reg. nr.: MP1003028

(800) Design. dato: 2009-01-13

## PRIAZENTA

(730) **Indehaver:** Zentiva, a.s., U Kabelovny 130, CZ-102 37 Praha 10 - Dolní Měcholupy, Tjekkiet

(740/750) **International fuldmægtig:** CERVENKA, KLEINTOVÁ, TURKOVÁ Patentová, známková a advokátní kancelář Ing. Eva Kleintová, Budečská 6/974, CZ-120 00 Praha 2 - Vinohrady, Tjekkiet

(511) **Klasse 05:** Medicines, pharmaceutical preparations for human use.

(300) **Prioritetsoplysninger:**

2008-09-04 CZ 462039 Tjekkiet

(800) **International registreringsdato:** 2009-01-13

**Gazette No.:** 24/2009

(111) Reg. nr.: MP1003197

(800) Design. dato: 2009-01-13

## ZENTADONNA

(730) **Indehaver:** Zentiva, a.s., U Kabelovny 130, CZ-102 37 Praha 10 - Dolní Měcholupy, Tjekkiet

(740/750) **International fuldmægtig:** CERVENKA, KLEINTOVÁ, TURKOVÁ - Patentová, známková a advokátní kancelář, Ing. Eva Kleintová, Budečská 6/974, CZ-120 00 Praha 2, Tjekkiet

(511) **Klasse 05:** Medicines, pharmaceutical preparations for human use.

(300) **Prioritetsoplysninger:**

2008-09-04 CZ 462042 Tjekkiet

(800) **International registreringsdato:** 2009-01-13

**Gazette No.:** 24/2009

## Internationale registreringer

### Delvis ugyldiggjort efter indsigelse

(111) **Reg. nr.: MP805334**

(511) **Klasse 03:** Essential oils; cosmetic preparations for use in the bath or shower; antiperspirants and deodorants for personal use, lotions and creams for cosmetic use (hand, body), peeling treatments for the body; after-shave lotions and balms; hair lotions and products, eaux de parfums, perfume as sprays and eaux de toilette, shaving creams, abrasives, soaps, shampoos and hair care products for non-medical use, sun protection preparations, talcum powder for toiletry use, dentifrices; all the aforesaid products made from natural raw materials.

(511) **Klasse 24:** Bed linen, household linen; all the aforesaid products made of natural textile fibres.

**Internationale registreringer**  
NavneregisterRegister over mærker nævnt i dette tidende  
angivet i alfabetisk orden efter indehaver**(730) Indehaver****(210) Ans. nr./ (111) Reg. nr.**

COOP	MP805334
CRUSTIMEX SEAFOOD GMBH	MP940674
GIORGIO FALETTI	MP986567
GOL PAKHSH-E-AVAL	MP973320
HERO	MP960738
HYUNDAI HEAVY INDUSTRIES CO., LTD.	MP979641
ISIK TERAPI DOGAL YASAM DANISMANLIK VE ORGANIZA	MP986284
MICROPORT MEDICAL (SHANGHAI) CO., LTD	MP950574
M.T. REKLAM VE PAZARLAMA SANAYI TICARET LIMITED	MP970283
NINGBO SENIOR STATIONERY CO., LTD	MP971253
PARFUMS CHRISTIAN DIOR	MP714814
QUESTBACK AS	MP934573
REAL SOUND LAB, SIA	MP982791
SIGPACK SYSTEMS AG	MP954423
SOKHATSKIY OLEG VITALEVICH	MP950963
STIFTELSEN KANVAS	MP889061
STIFTUNG ZUR FORDERUNG DER INTERNATIONALEN ARBE	MP986113
VILLEROY & BOCH S.A., SOCIETE ANONYME	MP995094
WESTLAND HELICOPTERS LIMITED	MP987907
ZENTIVA, A.S.	MP1003027
ZENTIVA, A.S.	MP1003028
ZENTIVA, A.S.	MP1003197
ZENTIVA, K.S.	MP1003021
ZENTIVA, K.S.	MP1003022

## Internationale registreringer Mærkeregister

Register over mærker offentliggjort som registreret i dette tidende angivet i alfabetisk rækkefølge efter mærketekst

### (540) Mærke

### (111) Reg. nr.

ACTIVE (w)	MP973320
ASK & ACT (w)	MP934573
Beech Nut (fig)	MP960738
crustimex seafood (fig)	MP940674
EcoBallast (fig)	MP979641
JULIANE (w)	MP1003021
KANVAS (w)	MP889061
Lectorium Rosicrucianum (w)	MP986113
MAILBUREAU (w)	MP986567
MicroPort (w)	MP950574
OMBRE PLUME (w)	MP714814
Opti Frame (fig)	MP970283
organicum % 100 Organik Hidrosol (fig)	MP986284
PRIAZENTA (w)	MP1003028
PRIMERAN (w)	MP1003027
Pull - Pack (w)	MP954423
REAL SOUND LAB (w)	MP982791
SENIOR (fig)	MP971253
Shape (w)	MP995094
TAUBELA (w)	MP1003022
TOPGEAR (w)	MP950963
WingMan (w)	MP987907
ZENTADONNA (w)	MP1003197

## Internationale registreringer Registreringsregister

Register over mærker i dette tidende angivet i registreringsnummerorden

### (111) Reg. nr.

MP714814  
MP805334  
MP889061  
MP934573  
MP940674  
MP950574  
MP950963  
MP954423  
MP960738  
MP970283  
MP971253  
MP973320  
MP979641  
MP982791  
MP986113  
MP986284  
MP986567  
MP987907  
MP995094  
MP1003021  
MP1003022  
MP1003027  
MP1003028  
MP1003197



## Rettelser

**VR 2009 02304**

Mærket blev oprindeligt fejpubliceret som tilbagetaget jf. Dansk Varemærketidende nr. 30, 2009.

---

# Klassefortegnelse

International klassifikation af varer og tjenesteydelser  
(Nice Arrangementet) 9. udgave - 2007

## Varer

**Klasse 01:** Kemiske produkter til industrielle, videnskabelige og fotografiske formål samt til anvendelse i landbrugs-, havebrugs- og skovbrugsøjemed, kunstig harpiks i rå tilstand, plastic i rå tilstand, gødning, ildslukningsmidler, præparater til hærdning og lodning, kemiske konserveringsmidler til levnedsmidler, garvestoffer, bindemidler til industrielle formål.

**Klasse 02:** Maling, fernis, lak, rustbeskyttelsesmidler og træimprægneringsmidler, farvestoffer, bejdsemidler, naturlig harpiks i rå tilstand, bladmetaller og metalpulver til brug for malere, dekoratører, bogtrykkere og kunstnere.

**Klasse 03:** Blegemidler og andre midler til vask og rensning af tøj, præparater til rengøring, polering og fjernelse af pletter, sæbe, parfumerivarer, æteriske olier, kosmetiske præparater, hårvand, tandplejemidler.

**Klasse 04:** Olier og fedtstoffer til industrielle formål, smøremidler, midler til absorbering, fugtning og binding af støv, brændstoffer (herunder motordrivmidler) og belysningsstoffer, lys og væger til belysning.

**Klasse 05:** Farmaceutiske og veterinærmedicinske præparater, sanitære præparater til medicinske formål, diætetiske præparater til medicinsk brug, næringsmidler til spædbørn, plastre og forbindsstoffer, materiale til tandplombering og til tandaftryk, desinfektionsmidler, præparater til udryddelse af skadedyr, svampe- og ukrudtsdræbende midler.

**Klasse 06:** Uædle metaller og legeringer heraf, byggematerialer af metal, transportable bygninger af metal, materialer af metal til jernbanespor, ikke elektriske kabler og tråd af metal, kleinsmedearbejder, isenkramvarer af metal, metalrør, pengeskabe, varer af metal ikke indeholdt i andre klasser, malm.

**Klasse 07:** Maskiner og værktøjsmaskiner, motorer (ikke til befordringsmidler til brug på land), koblinger og transmissionsdele (ikke til befordringsmidler til brug på land), landbrugsredskaber (ikke hånddrevne), rugemaskiner.

**Klasse 08:** Håndværktøj og instrumenter (hånddrevne), knivmedevarer, gaffer og skeer, hug- og stikvåben, barbermaskiner.

**Klasse 09:** Videnskabelige, nautiske, geodætiske, fotografiske, kinematografiske og optiske apparater og instrumenter samt apparater og instrumenter til vejning, måling, signalering, kontrol, livredning og undervisning, apparater og instrumenter til ledning, omkobling, transformation, akkumulering, regulering eller kontrol af elektricitet, apparater til optagelse, transmission og gengivelse af lyd eller billede, magnetiske databærere, lydplader, salgsautomater og mekanismer til mønt-opererede apparater, kasseapparater, regnemaskiner og databehandlingsudstyr, ildslukningsapparater.

**Klasse 10:** Kirurgiske, medicinske, odontologiske og veterinære apparater og instrumenter samt kunstige lemmer, øjne og tænder, ortopediske artikler, suturmateriale.

**Klasse 11:** Apparater til belysning, opvarmning, dampdannelse, kogning, køling, tørring, ventilation og vandledning samt sanitetsinstallationer.

**Klasse 12:** Køretøjer, befordringsmidler til brug på land, i luften eller i vandet.

**Klasse 13:** Skydevåben, ammunition og projektiler, sprængstoffer, fyrværkerigenstande.

**Klasse 14:** Ædle metaller og legeringer heraf samt varer af ædle metaller eller varer overtrukket hermed (ikke indeholdt i andre klasser), juvelerarbejder, smykker, ædelstene, ure og kronometriske instrumenter.

**Klasse 15:** Musikinstrumenter.

**Klasse 16:** Papir, pap, varer heraf og ikke indeholdt i andre klasser, tryksager, bogbinderartikler, fotografier, papirhandlervarer, klæbemidler til papirvarer og til husholdningsbrug, artikler til brug for kunstnere, pensler, skrivemaskiner og kontorartikler (dog ikke møbler), instruktions- og undervisningsmateriale (dog ikke apparater), plasticmateriale til emballeringsbrug (ikke indeholdt i andre klasser), tryktyper, klicheer.

**Klasse 17:** Kautsjuk, guttaperka, gummi, asbest, glimmer samt varer fremstillet af disse materialer og ikke indeholdt i andre klasser, plastic i halvforarbejdet tilstand til brug i fabrikation, tætnings-, paknings- og isoleringsmaterialer, bøjelige slanger, ikke af metal.

**Klasse 18:** Læder og læderimitationer samt varer fremstillet af disse materialer (ikke indeholdt i andre klasser), skind og huder, kufferter og rejsetasker, paraplyer, parasoller og spadserestokke, piske og sadelmagervarer.

**Klasse 19:** Byggematerialer (ikke af metal), stive rør (ikke af metal) til bygningsbrug, asfalt, beg, tjære og bitumen, transportable bygninger (ikke af metal), monumenter (ikke af metal).

**Klasse 20:** Møbler, spejle, billedrammer, varer (ikke indeholdt i andre klasser) af træ, kork, rør, spanskrør, kurvefletning, horn, ben, elfenben, fiskeben, skildpadde, rav, perlemor og merskum samt af erstatningsstoffer for disse materialer eller af plastic.

**Klasse 21:** Husholdnings- og køkkenredskaber samt beholdere, kamme og svampe, børster, børstenbindermateriale, redskaber til rengøringsformål, ståluld, glas i rå eller halvforarbejdet tilstand (undtagen glas til bygningsbrug), glasvarer, porcelæn og keramik, ikke indeholdt i andre klasser.

**Klasse 22:** Tovværk, reb, liner, snore, net, telte, markiser, presenninger, sejl, sække (ikke indeholdt i andre klasser), polstringsmateriale (dog ikke af kautsjuk eller af plastic), ubearbejdet fibermateriale til tekstilfabrikation.

**Klasse 23:** Garn og tråd til tekstilfabrikation.

**Klasse 24:** Vævede stoffer og tekstilvarer, ikke indeholdt i andre klasser, senge- og bordtæpper.

**Klasse 25:** Beklædningsgenstande, fodtøj og hovedbeklædning.

**Klasse 26:** Kniplinger og broderier, bånd og posementmagervarer, knapper, hæfter og maller, knappenåle og synåle, kunstige blomster.

**Klasse 27:** Tæpper, måtter, linoleum og andet belægningsmateriale til eksisterende gulve, vægbeklædningsmateriale, som ikke er tekstilvarer.

**Klasse 28:** Spil og legetøj, gymnastik- og sportsartikler (ikke indeholdt i andre klasser), julepynt.

**Klasse 29:** Kød, fisk, fjerkræ og vildt, kødeks-trakter, konserverede, tørrede og kogte frugter og grøntsager, geléer, syltetøj, kompotter, æg, mælk og mejeriprodukter, spiselige olier og fedtstoffer.

**Klasse 30:** Kaffe, te, kakao, sukker, ris, tapioka, sago, kaffeerstatning, mel og næringsmidler af korn, brød, konditori- og konfekturvarer, spiseis, honning, sirup, gær, bagepulver, salt, sennep, eddike, saucer (krydrede), krydderier, råis.

**Klasse 31:** Landbrugs-, havebrugs- og skovbrugsprodukter samt korn (ikke indeholdt i andre klasser), levende dyr, friske frugter og grøntsager, frø og såsæd, naturlige planter og blomster, næringsmidler til dyr, malt.

**Klasse 32:** Øl, mineralvand og kulsyreholdige vande og andre ikke-alkoholholdige drikke, frugtdrikke og frugtsaft, saft og andre præparater til fremstilling af drikke.

**Klasse 33:** Alkoholholdige drikke (dog ikke øl).

**Klasse 34:** Tobak, artikler for rygere, tændstikker.

## Tjenesteydelser

**Klasse 35:** Annonce- og reklamevirksomhed, bistand ved forretningsledelse og forretningsadministration, bistand ved varetagelse af kontoropgaver.

**Klasse 36:** Forsikringsvirksomhed, finansiel virksomhed, valutarisk virksomhed, ejendomsmaeglervirksomhed.

**Klasse 37:** Byggevirksomhed, reparationsvirksomhed, installationsvirksomhed.

**Klasse 38:** Telekommunikationsvirksomhed.

**Klasse 39:** Transportvirksomhed, pakning og opbevaring af varer, arrangering af rejser.

**Klasse 40:** Forarbejdning og behandling af materialer og genstande.

**Klasse 41:** Uddannelsesvirksomhed, undervisningsvirksomhed, underholdningsvirksomhed, sportsarrangementer og kulturelle arrangementer.

**Klasse 42:** Videnskabelige og teknologiske tjenesteydelser samt forskning og design i forbindelse dermed, industriel analyse og forskning, design og udvikling af computer hardware og computer software.

**Klasse 43:** Tilvejebringelse af mad og drikke, midlertidig indkvartering.

**Klasse 44:** Lægevirksomhed, veterinærvirksomhed, sundheds- og skønhedspleje af mennesker og dyr, landbrugs-, havebrugs- og skovbrugsvirksomhed.

**Klasse 45:** Juridisk bistand; sikkerhedsmæssige ydelser til beskyttelse af ejendom og mennesker, personlige og sociale ydelser udøvet af andre for at efterkomme individuelle behov.

# INID-koder

## Internationally agreed Numbers for the Identification of Data (INID)

- (100) Date of termination of the procedure regarding registration
- (111) Registration number
- (141) Date of termination of the registration of the mark
- (151) Registration date
- (180) Date of expected expiration of the registration/renewal
- (210) Application number
- (220) Application filing date
- (230) Data concerning exhibition
- (300) Data relating to priority under the Paris Convention
- (390) Data relating to the registration in the country of origin
- (442) Date of publication of the application
- (450) Date of publication of the registration
- (500) Various information
- (511) Class or classes (and list of goods/services)
  
- (540) Reproduction of the mark
- (551) Indication to the effect that the mark is a collective mark, a certification mark or a guarantee mark
- (580) Date of recording of amendment/change
- (591) Information concerning colors claimed
- (641) Number(s) and date(s) of other legally related applications
- (646) Number(s) and date(s) of other legally related registrations
- (730) Name and address of the applicant/holder of the registration
- (740)/(750) Name and address of the representative/Correspondance address
- (791)/(793) Data concerning license
- (800) Data relating to registration under the Madrid Protocol

## Domestic Codes for the Identification of Data

- (DC) Date of shelving/withdrawal
- (DP) Data concerning pawning

Where there is only an indication of the class number (511), the application or registration covers all goods or services within the class in question.

Where the class number in the case of code (511) is followed by a ":", the application or registration covers only the goods or services specifically mentioned.

Where (540) the "Reproduction of the mark" is followed by "<w>", the application or registration concerns a word mark.

Where (540) the "Reproduction of the mark" is followed by "<fig>", the trade mark involves non standard letters and/or figurative elements.

## Internationalt vedtagne Numre til Identifikation af Data (INID)

- Dato for registreringsprocedurens afslutning
- Registreringsnummer
- Dato for udslettelse af registreringen
  
- Registreringsdato
- Dato for registrerings-/fornyelsesperiodens udløb
- Ansøgningsnummer
- Ansøgningsdato
- Udstillingsprioritetsoplysninger
- Prioritetsoplysninger
  
- Hjemlandsregistrering
  
- Bekendtgørelsesdato
- Offentliggørelsesdato
- Bemærkninger
- Vare- eller tjenesteydelsesklasser (og liste over varer/tjenesteydelser)
- Varemærket
- Fællesmærkeoplysninger
  
- Dato for notering af tilførsel
- Farvetekst
- Data vedrørende delte/udskilte ansøgninger
  
- Data vedrørende delte/udskilte registreringer
  
- Indehaveroplysninger
  
- Fuldmægtigoplysninger/korrespondanceadresser
  
- Licensoplysninger
- Data vedrørende Madridprotokol-registreringer

## Interne koder til identifikation af data

- Henlæggelses/tilbage tagelsesdato
- Pantsætningsoplysninger

Hvor der alene er angivet klassenummer (511), omfatter ansøgningen eller registreringen alle varer eller tjenesteydelser i den pågældende klasse.

Hvor klassenummeret ved kode (511) efterfølges af et ":", omfatter ansøgningen eller registreringen kun de særligt nævnte varer eller tjenesteydelser.

Hvor (540) "Varemærket" efterfølges af "<w>", angår ansøgningen eller registreringen et ordmærke.

Hvor (540) "Varemærket" efterfølges af "<fig>", er der i varemærket figurelementer og/eller bogstaver med særlig skrifttype.